

Civic 2017





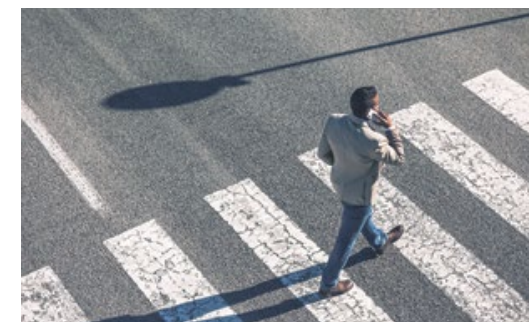
Il n'y a pas de carte de membre pour la nation Civic. Il suffit de suivre le parcours et le rythme. Un soir, ce sera un repas gastronomique aux trop nombreuses fourchettes. Le lendemain, du maïs soufflé devant la télé. Parfois, vous êtes au gym dès l'aurore. D'autres matins, vous vous rendormez après chaque sonnerie. Les chemins sont nombreux dans la nation Civic. Assurez-vous de les emprunter tous.

Survol 01
Berline 03
Coupé 05
Intérieur 07
Rendement et efficacité 09
Civic à hayon 11
Technologie 17

Technologies Honda Sensing^{MC} 19
Sécurité 21
Accessoires 22
La puissance des rêves 27
Garantie 28
Spécifications 29-36
Couleurs et versions 37



Modèle avec accessoires montré.



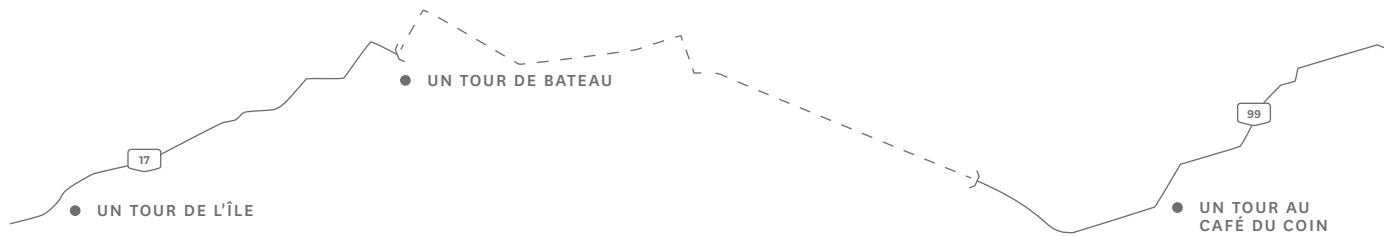
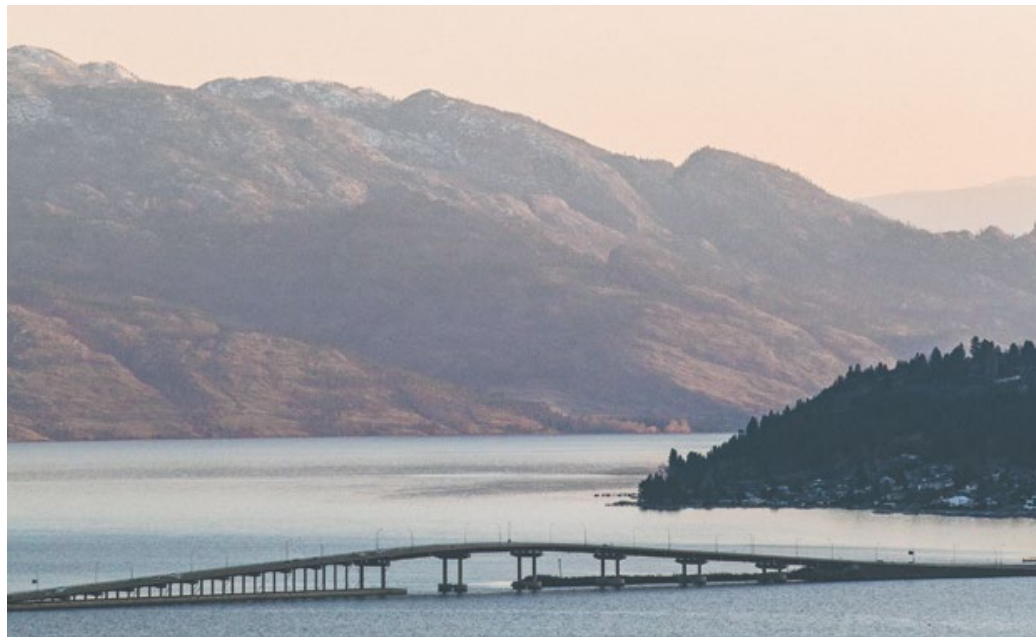
● MARCHE MATINALE

● JOGGING D'APRÈS-MIDI

● FRINGALE NOCTURNE

Bienvenue dans la nation Civic.

La Civic en a fait du chemin, et elle continue sans cesse sa progression. Depuis 1998, la Civic est la voiture la plus vendue au Canada, et cette popularité n'a rien d'étonnant. Les lignes superbes et la performance impressionnante de la Civic 2017 témoignent nettement de son évolution fascinante. Son allure d'avant-garde se reflète dans l'habitacle élégant conçu pour assurer votre confort et votre sécurité. Si vous recherchez l'exceptionnel, nous avons un siège pour vous.



De la place pour tout, sauf les compromis.

Il s'avère que le look peut vous conduire partout. Avec une prestance dynamique, un look sportif et des lignes épurées, la berline Civic a belle allure sous tous ses angles. À l'avant, ses feux de jour à DEL de série et ses phares à DEL disponibles lui confèrent une présence distinctive qui fait que tous remarquent votre arrivée. À bord, vous êtes assis fièrement sur ses roues tendance de 17 po en alliage d'aluminium disponibles. Si vous souhaitez vous rafraîchir, vous n'avez qu'à descendre les fenêtres, appuyer sur un bouton et ouvrir le toit ouvrant électrique muni d'un dispositif d'inclinaison disponible. De plus, les phares antibrouillard disponibles à l'avant et les indicateurs de virage à DEL intégrés au rétroviseur disponibles vous aident à vous distinguer sur la route. Soyez fier, la confiance vous va si bien.

Caractéristiques clés: Feux de jour à DEL de série et phares à DEL disponibles | Roues de 17 po en alliage d'aluminium disponibles | Becquet arrière disponible

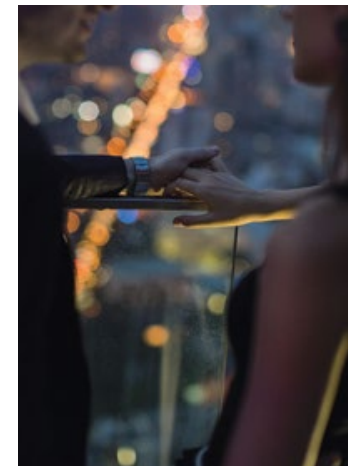




● DÉBUTER PAR UN SOUPER

20

Modèle avec accessoires montré.



20

● FINIR AVEC UN FILM

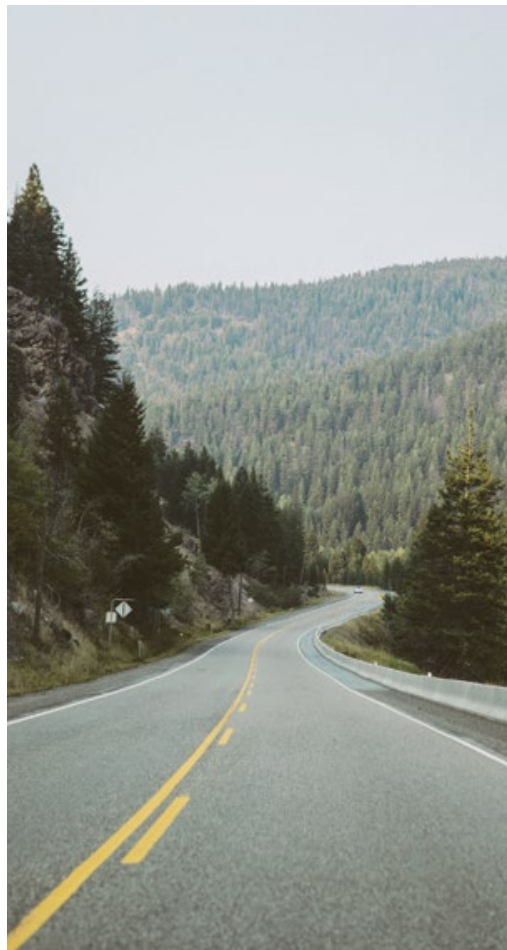
20

● EN DISCUTER EN BONNE COMPAGNIE

Un modèle deux portes. Unique.

L'extérieur du coupé Civic est saisissant. Avec une allure surbaissée et dynamique et des lignes élégantes et épurées, le coupé se distingue partout où il va. Sous la carrosserie d'allure robuste se trouvent des roues de 16 po en alliage d'aluminium de série. Et pour combler l'aventurier en vous, des roues de 17 po en alliage d'aluminium sont également disponibles. Vous vous surprendrez à admirer les emblématiques feux arrière à DEL ainsi que le becquet arrière à feux intégrés. Si vous pensez que le style du coupé Civic est source de plaisir, attendez de vous trouver derrière son volant.

Caractéristiques clés : Toit ouvrant électrique muni d'un dispositif d'inclinaison disponible | Phares antibrouillard et indicateurs de virage à DEL intégrés au rétroviseur disponibles | Feux de jour à DEL de série et phares à DEL disponibles | Roues de 17 po en alliage d'aluminium disponibles



● AUTO PORTRAIT AVEC SA COPINE

400

● AUTO PORTRAIT AVEC SON CHIEN

● AUTO PORTRAIT AVEC SOI-MÊME

400

C'est vraiment la beauté intérieure qui compte le plus.

Vous trouvez la Civic belle de l'extérieur? Attendez de l'admirer de l'intérieur. Ses sièges avant et arrière chauffants disponibles (sièges arrière chauffants disponibles seulement sur la version berline) et leur garnissage en cuir disponible feront de vos déplacements de chaleureuses escapades. De plus, son système de climatisation automatique bizona disponible vous permet, ainsi qu'à vos passagers, de régler vos températures individuellement. Le volant profilé gainé de cuir disponible est muni des commandes de la chaîne sonore et du régulateur de vitesse, aussi disponible, pour vous offrir un contrôle du bout des doigts. Le dossier arrière divisé 60/40 rabattable disponible facilite le chargement d'objets plus volumineux. Sans oublier le système d'accès avec clé à proximité et bouton de démarrage disponible qui vous permet de ne pas perdre une seconde. Pour vivre pleinement l'expérience, appuyez sur l'accélérateur sur les routes dégagées.

Caractéristiques clés : Sièges avant et arrière chauffants disponibles (sièges arrière chauffants disponibles seulement sur la version berline) | Sièges garnis de cuir disponibles | Système de climatisation automatique bizona disponible | Dossier arrière divisé 60/40 rabattable disponible



Modèle berline montré.



Modèle berline montré.

● MAÎTRE DE LA ROUTE

403

● MAÎTRE DANS LE TRAFIC



Carbure à l'essence, au plaisir et aux aventures.

Que vous vous déplaçiez sur une longue ou une courte distance, sur des routes dégagées ou en plein trafic à l'heure de pointe, vous aurez hâte de conquérir la route à bord de la Civic. Le moteur de 1,5 litre à 4 cylindres avec turbocompresseur et injection directe est disponible pour chaque Civic. Le moteur i-VTEC[®] de 2 litres à DACT et 16 soupapes est de série sur les versions berline et coupé. Les passionnés de la conduite seront séduits par la boîte manuelle (BM) à 6 vitesses de série sur la berline (DX et LX) et le coupé (LX et EX-T). Pour ceux souhaitant simplement démarrer et rouler, la transmission à variation continue (CVT) disponible est le choix rêvé. De plus, grâce au système Eco Assist[™] avec mode ECON, la Civic est conçue pour aider à vous garder sur la route plus longtemps avec moins d'arrêts aux stations-service.

403

● MAÎTRE DU SERVICE AU VOLANT





● CHANTER SOUS LA DOUCHE

● CHANTER DANS L'AUTO

● CHANTER AVEC SON GROUPE PRÉFÉRÉ

La Civic à hayon est de retour.

La Civic à hayon est de retour et est à son meilleur. Le design sport unique et la silhouette innovatrice de la Civic à hayon ne passeront pas inaperçus, sur la route comme dans votre entrée. Son allure dynamique est audacieusement rehaussée d'un aileron arrière au niveau du toit de couleur assortie à la carrosserie et d'un échappement double central à embouts chromés disponible. Avec l'ensemble de jupes sport et les roues de 18 po en alliage d'aluminium disponibles, vous vous démarquerez encore davantage. Les phares à DEL disponibles et la caméra arrière multiangle¹ de série vous permettront en outre de garder l'œil sur ce qui vous entoure. Avec la toute nouvelle Civic à hayon, il suffit de prendre le volant pour vous démarquer.

Caractéristiques clés : Phares à DEL disponibles | Roues de 18 po en alliage d'aluminium disponibles (fini foncé) | Échappement double central à embouts chromés disponible | Aileron arrière au niveau du toit de couleur assortie à la carrosserie de série

1. Aucune des caractéristiques décrites ne vise à remplacer la responsabilité du conducteur à faire preuve d'une grande prudence lorsqu'il conduit. Les conducteurs ne devraient pas tenir en main des appareils ou manipuler certaines fonctions du véhicule à moins qu'ils puissent le faire de manière légale et sécuritaire. Certaines caractéristiques présentent des limites technologiques. Pour de plus amples renseignements au sujet des caractéristiques, des limites et des restrictions, veuillez visiter le www.honda.ca/desistement et consulter le manuel du conducteur de votre véhicule.





● VOITURE CHARGÉE

● JOURNÉE BIEN CHARGÉE

● SOIRÉE CHARGÉE EN ÉMOTIONS

Entièrement Civic. Plus de rangement.

Si son allure vous impressionne, attendez de découvrir son intérieur. La Civic à hayon étonne non seulement de l'extérieur, mais vous procure aussi une polyvalence d'avant-garde grâce au meilleur espace utilitaire¹ de sa catégorie. Son dossier arrière divisé 60/40 rabattable vous permet d'emporter tout ce dont vous aurez besoin. La Civic à hayon est munie de sièges avant chauffants de série et de sièges arrière chauffants disponibles qui permettent de tolérer un peu plus les hivers canadiens rigoureux. De plus, le couvre-bagages peut facilement être rétracté pour offrir encore davantage d'options au moment de charger vos bagages. La polyvalence n'a jamais eu aussi belle allure.

Caractéristiques clés : Meilleur volume utilitaire¹ de sa catégorie avec sièges arrière relevés | Dossier arrière divisé 60/40 rabattable | Sièges avant chauffants | Sièges arrière chauffants disponibles | Couvre-bagages rétractable

1. Volume utilitaire arrière avec sièges arrière relevés. Selon les données disponibles pour Honda Canada inc. en date du 29 septembre 2016.



8
● S'ÉVADER DU BUREAU

8
● PIÉGÉ DANS LE TRAFIC

À turbocompresseur. Avec boîte manuelle. Quel est votre troisième souhait ?

Au volant d'une Civic à hayon, c'est le voyage qui compte. Pas la destination. Le moteur de 1,5 litre à 4 cylindres à DACT, avec turbocompresseur et injection directe et à 16 soupapes agrmente tous les parcours. Si vous recherchez amplement de puissance et une maîtrise incomparable, la boîte manuelle à 6 vitesses est offerte de série sur toutes les versions. Si vous préférez conduire sans changer les vitesses, la transmission à variation continue (CVT) disponible et les sélecteurs de vitesses sur le volant disponibles seront parfaits pour vous. Avec la Civic à hayon, vous profitez de plus d'espace, de plus de puissance et aurez plus de plaisir que jamais auparavant.

Caractéristiques clés : Moteur de 1,5 litre à 4 cylindres à DACT, avec turbocompresseur et injection directe et à 16 soupapes | Boîte manuelle à 6 vitesses | Transmission à variation continue (CVT) disponible | Sélecteurs de vitesses sur le volant disponibles



8
● FINALEMENT LIBRE JUSQU'À LUNDI MATIN

La beauté n'est rien sans l'intelligence.

1

Système d'affichage d'angle mort LaneWatch^{MC} de Honda disponible.

Obtenez un meilleur aperçu de ce qui se trouve à votre droite grâce au système d'affichage d'angle mort LaneWatch^{MC} de Honda¹ disponible. Celui-ci est conçu pour transmettre en temps réel un flux vidéo à partir d'une caméra fixée au rétroviseur du côté passager vers votre système audio sur affichage¹, ce qui multiplie presque par quatre la visibilité offerte par un rétroviseur seul.

3

Système audio sur affichage de 7 po.

Le système audio sur affichage¹ à la fine pointe disponible est une technologie qui mérite sa propre conférence. Intuitif et facile à utiliser, il met de l'avant un écran de 7 po qui fonctionne comme une tablette. Vous pouvez ainsi glisser, pincer et tapoter pour naviguer dans le système audio, les paramètres d'affichage et les fonctions avancées. L'innovation est palpable.

5

Système de navigation Honda relié par satellite^{MC} avec reconnaissance bilingue de la voix disponible.

Le système de navigation Honda relié par satellite^{MC1,3} disponible est doté d'un module de reconnaissance bilingue de la voix et utilise le système audio sur affichage¹ pour planifier votre itinéraire. C'est comme demander son chemin à quelqu'un qui sait réellement de quoi il parle.

2

Systèmes Apple CarPlay^{MC} et Android Auto^{MC} disponibles.

Votre Civic a l'âme d'un téléphone intelligent. Combinés au système audio sur affichage¹ disponible, les systèmes Apple CarPlay^{MC1,2} et Android Auto^{MC1,2} vous permettent de brancher sans effort un téléphone intelligent compatible afin d'utiliser certaines applications. Vous pourrez ainsi garder facilement contact avec vos proches, ce qui rendra la route plus agréable.

4

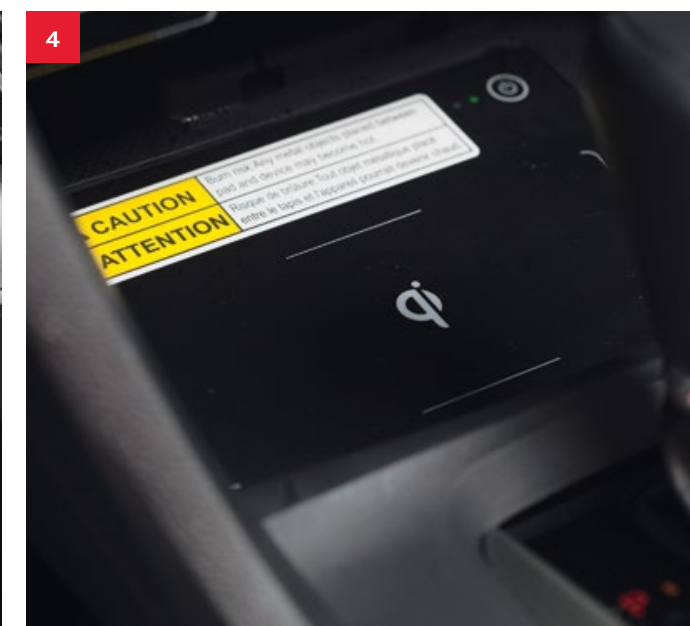
Recharge sans fil disponible.

Vous n'avez qu'à déposer votre téléphone intelligent compatible ou votre étui rechargeable intégrant le chargement Qi sur le dispositif de recharge sans fil disponible, et votre Civic s'occupe du reste.

6

Caméra de recul multiangle.

Vous n'avez peut-être pas des yeux derrière la tête, mais votre Civic, si. Lorsque vous engagez la marche arrière, une caméra¹ arrière relaie un flux vidéo directement au système audio sur affichage¹. Ce qui se trouve derrière vous n'a donc plus aucun mystère.



1. Aucune des caractéristiques décrites ne vise à remplacer la responsabilité du conducteur à faire preuve d'une grande prudence lorsqu'il conduit. Les conducteurs ne devraient pas tenir en main des appareils ou manipuler certaines fonctions du véhicule à moins qu'ils puissent le faire de manière légale et sécuritaire. Certaines caractéristiques présentent des limites technologiques. Pour de plus amples renseignements au sujet des caractéristiques, des limites et des restrictions, veuillez visiter le www.honda.ca/desistement et consulter le manuel du conducteur de votre véhicule.

2. Compatible uniquement avec certains appareils et systèmes d'exploitation. Des frais standards de données et/ou de communication vocale peuvent s'appliquer, y compris des frais d'itinérance et/ou tous les autres frais facturés par votre fournisseur de services de communication sans fil.

3. La base de données routières couvre les régions métropolitaines principales du Canada et des 48 États contigus des États-Unis.

Voir plus loin que la route devant.

Les technologies de détection Honda Sensing[™] sont conçues pour vous aider à conduire de façon plus sécuritaire. Grâce à la technologie et au design intuitifs, nous avons créé un moyen d'aller de l'avant avec lequel tous peuvent se sentir à l'aise. Que vous soyez sur le siège du conducteur ou du passager, les plus récentes innovations de Honda en matière de sécurité vous mettront en confiance.



Système d'alerte de collision avant (FCW).

Le système FCW¹ disponible qui est intégré avec le système CMBS[™] est conçu pour détecter la présence de véhicules devant vous et vous alerter si vous vous rapprochez à trop grande vitesse. Si vous ne réagissez pas aux alertes, le CMBS[™] est alors déclenché.



Système de freinage à réduction d'impact[™] (CMBS[™]).

Afin d'aider à réduire la probabilité ou la sévérité d'une collision frontale, le CMBS[™] disponible est conçu pour appliquer une pression de freinage si vous ne ralentissez pas alors que le risque de collision est probable. Si le CMBS[™] détecte toujours une collision imminente, il est conçu pour appliquer fermement les freins.



Système d'avertissement de sortie de voie (LDW).

Le système LDW¹ disponible est conçu pour surveiller la position du véhicule dans la voie et pour vous avertir si votre véhicule se dirige dans une autre voie sans que vous ayez actionné le clignotant.



Système d'assistance au franchissement involontaire de ligne (LKAS).

Le LKAS¹ disponible est conçu pour corriger doucement la direction du volant si vous commencez à vous écarter de la voie détectée sans l'avoir signalé au préalable, en pratiquant progressivement une force au volant pour vous aider à vous ramener au centre de la voie.



Système d'atténuation de sortie de voie (RDM).

Le système d'atténuation de sortie de voie¹ disponible est conçu pour vous aider à vous diriger et même pour appliquer une force de freinage afin d'empêcher le véhicule de quitter la route.



Régulateur de vitesse adaptatif (ACC) avec réglage à faible vitesse (LSF)².

Le système ACC¹ disponible est conçu pour maintenir une vitesse programmée et laisser un intervalle entre vous et le véhicule détecté devant, permettant aussi au véhicule de s'immobiliser et d'avancer selon la circulation.



1. Aucune des caractéristiques décrites ne vise à remplacer la responsabilité du conducteur à faire preuve d'une grande prudence lorsqu'il conduit. Les conducteurs ne devraient pas tenir en main des appareils ou manipuler certaines fonctions du véhicule à moins qu'ils puissent le faire de manière légale et sécuritaire. Certaines caractéristiques présentent des limites technologiques. Pour de plus amples renseignements au sujet des caractéristiques, des limites et des restrictions, veuillez visiter le www.honda.ca/desistement et consulter le manuel du conducteur de votre véhicule.

2. Le réglage à faible vitesse n'est pas disponible sur les versions à boîte manuelle (BM) équipées des technologies d'aide à la conduite et de sécurité Honda Sensing[™].



Une sécurité solide.

Chez Honda, nous nous dévouons afin d'offrir des caractéristiques de sécurité de haut niveau en équipement de série, pour aider à assurer la sécurité des occupants, des autres conducteurs et même des piétons. Cette paix d'esprit renforcée aide nos conducteurs à garder une confiance au volant afin de profiter pleinement de chaque déplacement.

SÉCURITÉ PASSIVE



Structure de carrosserie à compatibilité avancée^{MC} (ACE^{MC})

La structure de carrosserie à compatibilité avancée de nouvelle génération^{MC} (ACE^{MC}) est hautement innovante. Elle est conçue pour aider à redistribuer l'énergie d'une collision frontale pour mieux protéger les occupants, tout en contrôlant cette énergie plus efficacement en cas de violentes collisions, aidant ainsi à prévenir une intrusion dans l'habitacle.



Sécurité des enfants

La Civic est munie de serrures de sécurité à l'arrière pour enfants (berline et à hayon seulement), ainsi que des fixations à ancrage inférieur et courroies pour siège d'enfant (LATCH), qui vous offrent une méthode simple et pratique pour l'installation de sièges d'enfant compatibles, sans avoir à utiliser les ceintures de sécurité du véhicule.



Sécurité des piétons

Parmi les caractéristiques novatrices pour la sécurité des piétons figurent un capot et des ailes avant qui absorbent l'énergie et des pivots d'essuie-glaces déformables.



Ceintures sécuritaires

La Civic vous aide à vous préparer à l'inattendu grâce aux ceintures de sécurité avant ajustables en hauteur avec trois points de fixation (berline et à hayon seulement) avec système de tension automatique, ainsi qu'aux ceintures de sécurité à trois points de fixation aux sièges arrière.



Six coussins gonflables en équipement de série

L'habitacle de la Civic contient six coussins gonflables en équipement de série. Il comprend des coussins gonflables avant à 2 étapes et à plusieurs seuils et des rideaux gonflables latéraux avec capteurs de renversement, conçus pour se déployer en cas de renversement. De plus, il comprend des coussins latéraux SmartVent^{MC} conçus pour se déployer de manière à atténuer les risques de blessure aux occupants mal positionnés ou de petite taille.



Système de réponse d'urgence automatique HondaLink^{MC} Assist

Le système de réponse d'urgence automatique HondaLink Assist^{1,2,3} disponible vous aide à obtenir de l'aide lorsque vous en avez vraiment besoin. En cas de déploiement des coussins gonflables, votre système audio sur affichage¹ est conçu pour tenter automatiquement d'appeler un téléphoniste qui se chargera de transmettre votre position géographique aux premiers répondants, en cas de besoin. Il fonctionne avec tout téléphone compatible avec la technologie Bluetooth^{MD} jumelé, à condition de bénéficier d'une bonne réception, n'exige aucun abonnement et vous offre une paix d'esprit renforcée lorsque vous êtes sur la route.

SÉCURITÉ ACTIVE



Freinage contrôlé

Pour contribuer au freinage sécuritaire, le système de freinage antiblocage¹ (ABS) aux 4 roues est conçu pour vous aider à garder le contrôle lorsque les conditions de freinage ne sont pas favorables, tandis que la répartition électronique de la puissance de freinage (EBD) contribue à optimiser la puissance de freinage en fonction de la distribution du poids à l'intérieur du véhicule. De plus, la fonction d'assistance au freinage est conçue pour aider à améliorer le rendement du freinage en appliquant une pression de freinage lorsqu'un freinage d'urgence est détecté.



Assistance au départ en pente¹

Lorsque vous retirez votre pied de la pédale de frein, cette fonction est conçue pour maintenir la pression de freinage temporairement afin d'aider à éviter que votre Civic ne se mette à reculer pendant qu'elle est immobilisée dans une pente.



Assistance à la stabilité du véhicule (VSA^{MD}) avec traction asservie

L'assistance à la stabilité du véhicule¹ avec traction asservie est conçue pour détecter et aider à corriger les situations de survirage ou de sous-virage pour accroître la maniabilité et la stabilité dans les virages, tandis que la traction asservie aide à réduire le patinage des roues lors des accélérations sur un sol friable ou sur des chaussées glissantes, aidant ainsi à élever la confiance du conducteur.

1. Aucune des caractéristiques décrites ne vise à remplacer la responsabilité du conducteur à faire preuve d'une grande prudence lorsqu'il conduit. Les conducteurs ne devraient pas tenir en main des appareils ou manipuler certaines fonctions du véhicule à moins qu'ils puissent le faire de manière légale et sécuritaire. Certaines caractéristiques présentent des limites technologiques. Pour de plus amples renseignements au sujet des caractéristiques, des limites et des restrictions, veuillez visiter le www.honda.ca/desistement et consulter le manuel du conducteur de votre véhicule.
2. Compatible uniquement avec certains appareils et systèmes d'exploitation. Des frais standards de données et/ou de communication vocale peuvent s'appliquer, y compris des frais d'itinérance et/ou tous les autres frais facturés par votre fournisseur de services de communication sans fil.
3. Le fonctionnement nécessite qu'un téléphone cellulaire soit jumelé au véhicule. Le fonctionnement dépend de la disponibilité d'une connexion vocale et/ou des données cellulaires ainsi que de la réception d'un signal satellite GPS.



Garde-boue arrière



Garniture pour bas de portière



Protège-tapis toutes saisons (à parois hautes)



Aileron arrière



Moulures latérales de carrosserie



Becquet arrière



Défecteur de toit ouvrant



Roues de 17 po en alliage



Plateau de coffre



Housse de voiture

Accessoires berline.

Roues de 17 po en alliage
Éclairage intérieur (bleu)
Protège-tapis toutes saisons (à parois hautes)
Cendrier, style porte-gobelet
Rétroviseur jour/nuit automatique
Rétroviseur jour/nuit automatique avec fixation
Moulures latérales de carrosserie
Housse de voiture
Crochet d'arrimage
Filet de retenue
Pellicule pour rebord de portière
Protections pour rebord de portière
Garniture pour seuil de portière, illuminée

Visières de portière
Chauffe-moteur
Phares antibrouillard
Becquet avant de bas de caisse
Masque avant complet
Défecteur de capot
Console éclairée (bleue)
Garniture pour bas de portière
Défecteur de toit ouvrant
Stylo pour retouches de peinture
Pellicule pour pare-chocs arrière
Porte-gobelet arrière
Becquet arrière
Housse de siège arrière
Garde-boue arrière

Becquet arrière de bas de caisse
Aileron arrière
Fixation pour démarreur à distance
Unité pour démarreur à distance
Télécommande avec démarreur à distance
Becquet latéral de bas de caisse
Protection de seuil de coffre et de pare-chocs
Plateau de coffre
Écrous de roue antivol
Unité de recharge sans fil
Fixation pour recharge sans fil

Ensemble de protection
Protège-tapis toutes saisons (à parois hautes)
Garde-boue arrière
Plateau de coffre
Ensemble démarreur à distance
Unité de base
Fixation
Ensemble aero
Becquet avant de bas de caisse
Becquet arrière de bas de caisse
Becquet latéral de bas de caisse

Accessoires coupé.

Roues de 17 po en alliage
Éclairage intérieur (bleu)
Protège-tapis toutes saisons (à parois hautes)
Cendrier, style porte-gobelet
Rétroviseur jour/nuit automatique
Rétroviseur jour/nuit automatique avec fixation
Moulures latérales de carrosserie
Housse de voiture
Crochet d'arrimage
Filet de retenue
Pellicule pour rebord de portière

Protections pour rebord de portière
Chauffe-moteur
Phares antibrouillard
Becquet avant de bas de caisse
Masque avant complet
Défecteur de capot
Console éclairée (bleue)
Défecteur de toit ouvrant
Stylo pour retouches de peinture
Pellicule pour pare-chocs arrière
Housse de siège arrière
Garde-boue arrière
Becquet arrière de bas de caisse

Aileron arrière
Fixation pour démarreur à distance
Unité pour démarreur à distance
Télécommande avec démarreur à distance
Becquet latéral de bas de caisse
Plateau de coffre
Protection de seuil de coffre et de pare-chocs
Écrous de roue antivol
Unité de recharge sans fil
Fixation pour recharge sans fil

Ensemble de protection
Protège-tapis toutes saisons (à parois hautes)
Garde-boue arrière
Plateau de coffre
Ensemble démarreur à distance
Unité de base
Fixation
Ensemble aero
Becquet avant de bas de caisse
Becquet arrière de bas de caisse
Becquet latéral de bas de caisse



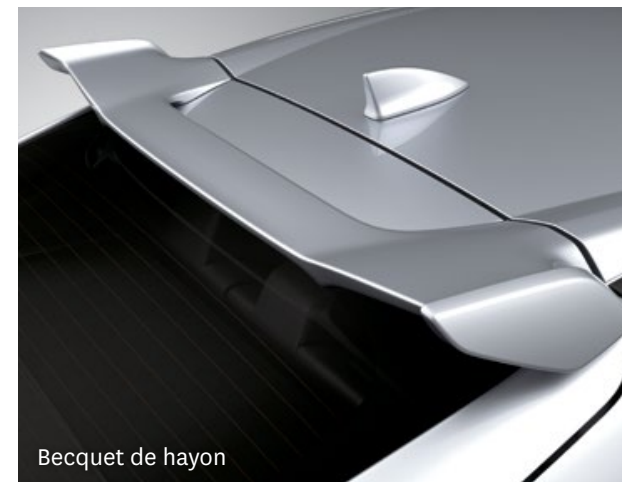
Freins à disques perforés



Roues de 17 po en alliage



Unité de recharge sans fil



Becquet de hayon



Protège-tapis toutes saisons

Accessoires Civic à hayon.

Roues de 17 po en alliage
 Roues de 18 po en alliage
 Protège-tapis toutes saisons
 Éclairage intérieur (bleu ou rouge)
 Rétroviseur jour/nuit automatique
 Rétroviseur jour/nuit automatique avec fixation
 Moulures latérales de carrosserie
 Housse de voiture
 Filet de retenue
 Pellicule pour rebord de portière
 Protections pour rebord de portière
 Garniture pour seuil de portière, illuminée

Visières de portière
 Freins à disques perforés avant et arrière*
 Chauffe-moteur
 Protège-tapis*
 Phares antibrouillard
 Becquet avant de bas de caisse
 Masque avant complet
 Console éclairée (bleue ou rouge)
 Garniture pour bas de portière
 Déflecteur de toit ouvrant
 Stylo pour retouches de peinture
 Pellicule pour pare-chocs arrière
 Housse de siège arrière

Garde-boue arrière
 Becquet arrière de bas de caisse
 Démarreur à distance
 Fixation pour démarreur à distance
 Télécommande avec démarreur à distance
 Becquet latéral de bas de caisse
 Pédales sport
 Becquet de hayon
 Plateau de coffre
 Écrous de roue antivol
 Unité de recharge sans fil
 Fixation pour recharge sans fil

Ensemble de protection
 Protège-tapis toutes saisons
 Plateau de coffre
Ensemble aero
 Becquet avant de bas de caisse
 Becquet arrière de bas de caisse
 Becquet latéral de bas de caisse



HondaJet



Motocyclettes



Côte-à-côte



ASIMO



Campus Honda



Produits marins



Produits mécaniques



VTT



Un ciel bleu pour nos enfants

La puissance des rêves, quels qu'ils soient.

Chez Honda, nous nous engageons à être un chef de file en matière d'innovation. Cet engagement se reflète dans tout ce que nous entreprenons, de la conception de nos véhicules jusqu'à la façon dont nous travaillons. Nous sommes fiers de notre tradition qui consiste à transformer les idées en produits et en initiatives qui contribuent à toucher et à améliorer la vie des gens de toutes les façons imaginables. Aujourd'hui, notre innovation se manifeste sous plusieurs formes : notre technologie révolutionnaire Earth Dreams[™], la performance inspirée de la course automobile qui se reflète dans nos motocyclettes et nos véhicules, le robot ASIMO qui vient en aide aux personnes à mobilité réduite, le fameux HondaJet, l'avion le plus rapide et le plus économique en consommation de carburant de sa catégorie, et la toute première gamme complète de moteurs hors-bords à quatre temps écoénergétiques et à faibles émissions. Nous nous appliquons continuellement à réaliser ce que les autres croient impossible, puisque l'essence de l'innovation, c'est oser rêver.

En plus de rêver de nouveaux produits, chez Honda nous croyons que nous avons la responsabilité de contribuer à la préservation de notre planète. Voilà pourquoi nous déployons des efforts significatifs pour aider à la préservation de l'environnement à travers presque toutes les activités de notre compagnie. C'est pourquoi notre siège social de Markham en Ontario a été conçu et construit pour être certifié Or par le programme LEED[™] (leadership en design énergétique et environnemental). C'est pourquoi notre usine d'Alliston en Ontario est certifiée ISO 14001. Et c'est pourquoi Honda, avec ses associés et leur famille à ses côtés, a contribué à planter plus de 100 000 arbres au Canada au cours des neuf dernières années.

Au fil du temps, nous continuerons d'honorer notre responsabilité et notre tradition en transformant des idées novatrices en produits qui contribueront à construire un monde meilleur. C'est notre mandat. C'est la puissance des rêves.

HONDA
La puissance des rêves



CARACTÉRISTIQUES EXTÉRIEURES	DX	LX	EX	EX-T	TOURING
Pare-chocs de couleur assortie	•	•	•	•	•
Poignées de porte de couleur assortie	•	•	•	•	Chromées
Becquet arrière	•	•	•	•	•
Phares antibrouillard	•	•	•	•	•
Rétroviseurs extérieurs repliables	•	•	•	•	•
Garde-boue avant	•	•	•	•	•
Rétroviseurs extérieurs chauffants	Noirs	De couleur assortie	De couleur assortie	De couleur assortie	De couleur assortie avec accent de chrome
Essuie-glaces intermittents	•	•	•	•	•
Indicateurs de virage à DEL	•	•	•	•	•
Phares à DEL (feux de route et de croisement)	•	•	•	•	Automatiques
Feux arrière à DEL	•	•	•	•	•
Indicateurs de virage à DEL intégrés au rétroviseur	•	•	•	•	•
Toit ouvrant électrique muni d'un dispositif d'inclinaison à un bouton	•	•	•	•	•
Phares halogènes de type projecteur	Extinction automatique	Automatiques	Automatiques	Automatiques	•
Essuie-glaces avec détecteur de pluie	•	•	•	•	•
Dégivreur de lunette arrière	•	•	•	•	•
Antenne aileron de requin	•	•	•	•	•
Essuie-glaces à balayage intermittent variable sensible à la vitesse	•	•	•	•	•

CONFORT ET COMMODITÉ	DX	LX	EX	EX-T	TOURING
Prise de courant de 12 V	1	1	1	1	1
Compteur du centre avec écran couleur TFT de 7 po avec DII	•	•	•	•	•
Pare-brise acoustique	•	•	•	•	•
Rétroviseur à gradation automatique	•	•	•	•	•
Système de climatisation automatique avec filtration d'air	Sans air climatisé	•	Bizone	Bizone	Bizone
Éclairage du compartiment à bagages	•	•	•	•	•
Système audio sur affichage ⁹ avec système de navigation Honda relié par satellite ^{MC2,5} avec reconnaissance bilingue de la voix	•	•	•	•	•
Miroirs de pare-soleil du conducteur et du passager avant	•	•	Illuminés	Illuminés	Illuminés
Indicateur de la température extérieure	•	•	•	•	•
Pochettes dans les portes avant et arrière	•	•	•	•	•
Système mains libres (HandsFreeLink ^{MC}) et interface de téléphone sans fil Bluetooth ^{MD} bilingue ^{2,3}	•	•	•	•	•
Système antivol immobilisateur	•	•	•	•	•
Aide-mémoire d'entretien (Maintenance Minder ^{MC})	•	•	•	•	•
Lampes de lecture	•	•	•	•	•
Caméra de recul ⁹ multiangle	•	Avec affichage dynamique des indications	Avec affichage dynamique des indications	Avec affichage dynamique des indications	Avec affichage dynamique des indications

Compartiment de rangement multifonctionnel dans la console centrale	•	•	•	•	•
Clignotants momentanés	•	•	•	•	•
Pochette dans le dossier du siège passager	•	•	•	•	•
Glaces électriques avec touche d'abaissement et de relèvement automatique des glaces avant	•	•	•	•	•
Serrures électriques	•	•	•	•	•
Système d'accès avec clé à proximité et bouton de démarrage	•	•	•	•	•
Accoudoir avec porte-gobelets à l'arrière	•	•	•	•	•
Conduits de chauffage à l'arrière	•	•	•	•	•
Démarrreur à distance	•	•	•	•	•
Système d'entrée à distance avec commande d'ouverture du coffre	•	•	•	•	•
Système de sécurité	•	•	•	•	•
Commandes du régulateur de vitesse sur le volant	•	•	•	•	•
Colonne de direction inclinable et télescopique	•	•	•	•	•
Verrouillage automatique des portes	•	•	•	•	•
Recharge sans fil	•	•	•	•	•

SIÈGES ET GARNITURES	DX	LX	EX	EX-T	TOURING
Dossier arrière divisé 60/40 rabattable	•	•	•	•	•
Siège conducteur à 6 réglages manuels	•	•	•	•	•
Siège conducteur à 8 réglages électriques	•	•	•	•	•
Siège passager à 4 réglages manuels	•	•	•	•	•
Siège passager à 4 réglages électriques	•	•	•	•	•
Protège-tapis	•	•	•	•	•
Dossier arrière rabattable	•	•	•	•	•
Sièges avant chauffants	•	•	•	•	•
Sièges arrière chauffants	•	•	•	•	•
Sièges garnis de cuir	•	•	•	•	•
Volant gainé de cuir	•	•	•	•	•

DIVERTISSEMENT	DX	LX	EX	EX-T	TOURING
Chaîne sonore AM/FM de 160 watts, compatible avec les fichiers MP3 et Windows Media ^{MD} Audio et 4 haut-parleurs	•	•	•	•	•
Chaîne sonore AM/FM de 180 watts, compatible avec les fichiers MP3 et Windows Media ^{MD} Audio et 8 haut-parleurs	•	•	•	•	•
Chaîne sonore AM/FM Premium de 452 watts, compatible avec les fichiers MP3 et Windows Media ^{MD} Audio et 10 haut-parleurs incluant un caisson de graves	•	•	•	•	•
Systèmes Apple CarPlay ^{MC2,3} /Android Auto ^{MC2,3}	•	•	•	•	•
Diffusion audio Bluetooth ^{MD2,3}	•	•	•	•	•
Écran LCD couleur de 5 po	•	•	•	•	•

Système audio sur affichage ⁹ avec HondaLink ^{MC2,3}	•	•	•	•	Avec système de navigation ^{2,5}
HD Radio ^{MC5}	•	•	•	•	•

DIVERTISSEMENT (SUITE)	DX	LX	EX	EX-T	TOURING
Commandes de la chaîne sonore illuminées sur le volant	•	Avec commandes tactiles capacitives	Avec commandes tactiles capacitives	Avec commandes tactiles capacitives	Avec commandes tactiles capacitives
Compatibilité avec Siri Eyes Free ^{2,3}	•	•	•	•	•
SiriusXM ^{MC2,7}	•	•	•	•	•
Fonction de messagerie texte ^{2,3} /Fonction de courriel ^{2,3}	•	•	•	•	•
Réglage automatique du volume sensible à la vitesse (SVC)	•	•	•	•	•
Port pour appareils USB ³	1	2	2	2	2
Connectivité Wi-Fi alimentée par un modem ²	•	•	•	•	•

COTE DE CONSOMMATION ⁸ (L/100 KM)	DX	LX	EX	EX-T	TOURING
Transmission à variation continue (ville/autoroute/combiné)	•	7,8/6,0/7,0	7,8/6,0/7,0	7,4/5,6/6,6	7,4/5,6/6,6
Boîte manuelle (ville/autoroute/combiné)	8,5/6,0/7,4	8,5/6,0/7,4	•	•	•

DIMENSIONS	DX	LX	EX	EX-T	TOURING
Volume utilitaire (l)	428	428	428	428	416
Poids à vide – BM/CVT (kg)	1 247/ND	1 257/1 260/1 265 (Modèle avec les technologies de détection Honda Sensing ^{MC})	ND/1 278	ND/1 326	ND/1 334
Réservoir de carburant (l)	46,9	46,9	46,9	46,9	46,9
Garde au sol – sans chargement/plein chargement (mm)	125/108	125/108	125/108	125/108	125/108
Dégagement à la tête – avant/arrière (mm)	997/942	997/942	953/935	953/935	953/935
Hauteur (mm)	1 416	1 416	1 416	1 416	1 416
Dégagement aux hanches – avant/arrière (mm)	1 364/1 201	1 364/1 201	1 364/1 201	1 364/1 201	1 364/1 201
Dégagement aux jambes – avant/arrière (mm)	1 074/950	1 074/950	1 074/950	1 074/950	1 074/950
Longueur (mm)	4 631	4 631	4 631	4 631	4 631
Volume habitable (l)	2 769	2 769	2 690	2 690	2 690
Dégagement aux épaules – avant/arrière (mm)	1 447/1 397	1 447/1 397	1 446/1 397	1 446/1 397	1 446/1 397
Voie – avant/arrière (mm)	1 547/1 563	1 547/1 563	1 547/1 563	1 547/1 563	1 547/1 563
Rayon de braquage (m)	5,4	5,4	5,4	5,4	5,4
Empattement (mm)	2 700	2 700	2 700	2 700	2 700
Largeur– incluant les rétroviseurs ouverts/rétroviseurs repliés (mm)	2 076/1 878	2 076/1 878	2 087/1 878	2 087/1 878	2 087/1 878

- Les calculs de la puissance motrice et du couple respectent la SAE nette, révisée en août 2004, procédures SAE J1349.
- Aucune des caractéristiques décrites ne vise à remplacer la responsabilité du conducteur à faire preuve d'une grande prudence lorsqu'il conduit. Les conducteurs ne devraient pas tenir en main des appareils ou manipuler certaines fonctions du véhicule à moins qu'ils puissent le faire de manière légale et sécuritaire. Certaines caractéristiques présentent des limites technologiques. Pour de plus amples renseignements au sujet des caractéristiques, des limites et des restrictions, veuillez visiter le www.honda.ca/desistement et consulter le manuel du conducteur de votre véhicule.
- Compatible uniquement avec certains appareils et systèmes d'exploitation. Des frais standards de données et/ou de communication vocale peuvent s'appliquer, y compris des frais d'itinérance et/ou tous les autres frais facturés par votre fournisseur de services de communication sans fil.
- Le fonctionnement nécessite qu'un téléphone cellulaire soit jumelé au véhicule. Le fonctionnement dépend de la disponibilité d'une connexion vocale et/ou des données cellulaires ainsi que de la réception d'un signal satellite GPS.
- La base de données routières couvre les régions métropolitaines principales du Canada et des 48 États contigus des États-Unis.
- La couverture varie en fonction des marchés.
- Disponible uniquement dans certaines régions. Inclut une période d'essai gratuite d'une durée de trois mois.
- La consommation de carburant estimée est basée sur la méthode d'essais à 5 cycles du gouvernement du Canada. La consommation de carburant réelle peut varier en fonction de vos habitudes de conduite et d'autres facteurs. À utiliser à des fins de comparaison seulement. Pour de plus amples renseignements au sujet de la méthode d'essai à cinq cycles, visitez le http://vehicules.mcan.gc.ca.

Coupé

GROUPE MOTOPROPULSEUR	LX	EX-T	TOURING
Moteur i-VTEC ^{MD} de 2 litres à 4 cylindres à DACT à injection indirecte et à 16 soupapes	•	•	•
Moteur de 1,5 litre à 4 cylindres à DACT, turbocompresseur et injection directe et à 16 soupapes	•	•	•
Puissance motrice (ch à tr/min) ¹	158 à 6 500	174 à 6 000	174 à 6 000
Couple (lb-pi à tr/min) ¹	138 à 4 200	162 à 1 700-5 500	162 à 1 700-5 500
Cylindrée (cc)	1 996	1 498	1 498
Émissions	Niveau 3, Catégorie 125	Niveau 3, Catégorie 125	Niveau 3, Catégorie 125
Alésage et course (mm)	86 x 85,9	73 x 89,5	73 x 89,5
Taux de compression	10,8 à 1	10,6 à 1	10,6 à 1
Système d'accélérateur électronique (Drive-by-Wire Throttle System ^{MC})	•	•	•
Système Eco Assist ^{MC}	•	•	•
Type de carburant recommandé	Ordinaire	Ordinaire	Ordinaire
TRANSMISSION	LX	EX-T	TOURING
Boîte manuelle (BM) à 6 vitesses	•	•	•
Transmission à variation continue (CVT)	Disponible	Disponible	•
Bouton mode ECON	•	•	•
Traction avant	•	•	•
Sélecteurs de vitesses sur le volant	•	CVT seulement	•

CHÂSSIS	LX	EX-T	TOURING
Roues de 16 po en alliage d'aluminium	•	•	•
Roues de 17 po en alliage d'aluminium	•	•	•
Roues de 17 po en alliage d'aluminium (ensemble aero)	•	•	•
Assistance à la maniabilité agile ⁹	•	•	•
Pneus toutes saisons	P215/55 R16 93H	P215/50 R17 91H	P215/50 R17 91H
Réservoir de carburant sans bouchon	•	•	•
Direction à crémaillère à assistance électrique (EPS) à rapport variable	•	•	•
Frein à main électronique avec retenue automatique	•	•	•
Barres stabilisatrices avant et arrière (mm)	25,0/16,0	25,5/16,0	25,5/16,0
Suspension avant indépendante	•	•	•
Suspension arrière indépendante à articulations multiples	•	•	•
Freins assistés à disque ventilé à l'avant, à disque plein à l'arrière	•	•	•
Aide à la conduite en ligne droite	•	•	•
Pneu de secours temporaire	T125/80 D16 97M	T125/80 D16 97M	T125/80 D16 97M

CARACTÉRISTIQUES DE SÉCURITÉ ACTIVE	LX	EX-T	TOURING
Freins antiblocage (ABS) aux 4 roues²	•	•	•
Assistance au freinage	•	•	•
Répartition électronique de la puissance de freinage (EBD)	•	•	•
Système de freinage à réduction d’impact ^{MC2} (CMBS ^{MD}) (HS*)	Modèle avec les technologies de détection Honda Sensing ^{MC}	Modèle avec les technologies de détection Honda Sensing ^{MC}	•
Système d’alerte de collision avant² (FCW) (HS*)	Modèle avec les technologies de détection Honda Sensing ^{MC}	Modèle avec les technologies de détection Honda Sensing ^{MC}	•
Assistance au départ en pente²	•	•	•
Système d’avertissement de sortie de voie² (LDW) (HS*)	Modèle avec les technologies de détection Honda Sensing ^{MC}	Modèle avec les technologies de détection Honda Sensing ^{MC}	•
Feux de jour à DEL	•	•	•
Système d’atténuation de sortie de voie² (RDM) (HS*)	Modèle avec les technologies de détection Honda Sensing ^{MC}	Modèle avec les technologies de détection Honda Sensing ^{MC}	•
Assistance à la stabilité du véhicule² (VSA ^{MD}) avec traction asservie	•	•	•

HS* = Fait partie des caractéristiques de sécurité et d’aide à la conduite Honda Sensing^{MC}.

CARACTÉRISTIQUES DE SÉCURITÉ PASSIVE	LX	EX-T	TOURING
Ceintures de sécurité à 3 points avec système de tension automatique (à l’avant)	•	•	•
Structure de carrosserie à compatibilité avancée de nouvelle génération ^{MC} (ACE ^{MC})	•	•	•
Coussins gonflables avant (SRS) à 2 étapes et à plusieurs seuils	•	•	•
Rideaux gonflables latéraux avec capteurs de renversement	•	•	•
Coussins gonflables latéraux SmartVent ^{MC}	•	•	•
Système de réponse d’urgence automatique HondaLink ^{MC} Assist ^{2,3,4}	•	•	•
Fixations à ancrage inférieur et courroies pour siège d’enfant (LATCH)	•	•	•

TECHNOLOGIES D’AIDE À LA CONDUITE	LX	EX-T	TOURING
Régulateur de vitesse adaptatif (ACC) ² avec réglage à faible vitesse (HS*)	Modèle avec les technologies de détection Honda Sensing ^{MC}	Modèle avec les technologies de détection Honda Sensing ^{MC}	•
Système d’affichage d’angle mort LaneWatch ^{MC2} de Honda		•	•
Système d’assistance au franchissement involontaire de ligne (LKAS) ² (HS*)	Modèle avec les technologies de détection Honda Sensing ^{MC}	Modèle avec les technologies de détection Honda Sensing ^{MC}	•

HS* = Fait partie des caractéristiques de sécurité et d’aide à la conduite Honda Sensing^{MC}.

CARACTÉRISTIQUES EXTÉRIEURES	LX	EX-T	TOURING
Pare-chocs de couleur assortie	•	•	•
Poignées de porte de couleur assortie	•	•	Chromées
Phares antibrouillard		•	•
Rétroviseurs extérieurs repliables	•	•	•
Garde-boue avant	•	•	•
Rétroviseurs extérieurs chauffants électriques	De couleur assortie	De couleur assortie	De couleur assortie avec accent de chrome
Essuie-glaces intermittents	•		
Indicateurs de virage à DEL (avant)			•
Phares à DEL (feux de route et de croisement)			Automatiques
Feux arrière à DEL	•	•	•
Indicateurs de virage à DEL intégrés au rétroviseur			•
Toit ouvrant électrique muni d’un dispositif d’inclinaison		•	•
Phares halogènes de type projecteur	Automatiques	Automatiques	
Essuie-glaces avec détecteur de pluie			•
Dégivreur de lunette arrière	•	•	•
Antenne aileron de requin			•
Essuie-glaces à balayage intermittent variable sensible à la vitesse		•	•
Becquet arrière à feux intégrés	•	•	•

CONFORT ET COMMODITÉ	LX	EX-T	TOURING
Prise de courant de 12 V	1	1	1
Compteur du centre avec écran couleur TFT de 7 po avec DII	•	•	•
Pare-brise acoustique	•	•	•
Rétroviseur à gradation automatique			•
Système de climatisation automatique avec filtration d’air	•	Bizone	Bizone
Éclairage du compartiment à bagages	•	•	•
Système audio sur affichage² avec système de navigation Honda relié par satellite ^{MC2,5} avec reconnaissance bilingue de la voix			•
Pochettes dans les portes	•	•	•
Miroirs de pare-soleil du conducteur et du passager avant	•	Illuminés	Illuminés
Indicateur de la température extérieure	•	•	•
Système mains libres (HandsFreeLink ^{MC}) et interface de téléphone sans fil Bluetooth ^{MD} bilingue ^{2,3}	•	•	•
Système antivol immobilisateur	•	•	•
Aide-mémoire d’entretien (Maintenance Minder ^{MC})	•	•	•
Lampes de lecture	•	•	•
Caméra de recul² multiangle	Avec affichage dynamique des indications	Avec affichage dynamique des indications	Avec affichage dynamique des indications
Compartiment de rangement multifonctionnel dans la console centrale	•	•	•
Cliquotants momentanés	•	•	•
Glaces électriques avec touche d’abaissement et de relèvement automatique des glaces avant	•	•	•
Serrures électriques	•	•	•
Système d’accès avec clé à proximité et bouton de démarrage		•	•
Démarreur à distance		CVT seulement	•
Système d’entrée à distance avec commande d’ouverture du coffre	•		

CONFORT ET COMMODITÉ (SUITE)	LX	EX-T	TOURING
Système de sécurité	•	•	•
Commandes du régulateur de vitesse sur le volant	•	•	•
Colonne de direction inclinable et télescopique	•	•	•
Verrouillage automatique des portes		•	•
Recharge sans fil			•

SIÈGES ET GARNITURES	LX	EX-T	TOURING
Dossier arrière divisé 60/40 rabattable	•	•	•
Siège conducteur à 6 réglages manuels	•	•	•
Siège passager à 4 réglages manuels	•	•	•
Protège-tapis	•	•	•
Sièges avant chauffants	•	•	•
Sièges garnis de cuir		•	•
Volant gainé de cuir		•	•

DIVERTISSEMENT	LX	EX-T	TOURING
Chaîne sonore AM/FM de 180 watts, compatible avec les fichiers MP3 et Windows Media ^{MD} Audio et 8 haut-parleurs	•	•	
Chaîne sonore AM/FM Premium de 452 watts, compatible avec les fichiers MP3 et Windows Media ^{MD} Audio et 10 haut-parleurs incluant un caisson de graves			•
Systèmes Apple CarPlay ^{MC2,3} /Android Auto ^{MC2,3}	•	•	•
Diffusion audio Bluetooth ^{MD2,3}	•	•	•
Système audio sur affichage² avec HondaLink ^{MC2,3}	•	•	Avec système de navigation ^{2,5}

HD Radio ^{MC8}			
Commandes de la chaîne sonore illuminées sur le volant	Avec commandes tactiles capacitives	Avec commandes tactiles capacitives	Avec commandes tactiles capacitives
Compatibilité avec Siri Eyes Free ^{2,3}	•	•	•
SiriusXM ^{MC2,7}			•
Fonction de messagerie texte ^{2,3} /Fonction de courriel ^{2,3}	•	•	•
Réglage automatique du volume sensible à la vitesse (SVC)	•	•	•
Port pour appareils USB³	2	2	2
Connectivité Wi-Fi alimentée par un modem³	•	•	•

COTE DE CONSOMMATION ⁸ (L/100 KM)	LX	EX-T	TOURING
Transmission à variation continue (ville/autoroute/combiné)	7,8/6,0/7,0	7,4/5,6/6,6	7,4/5,6/6,6
Boîte manuelle (ville/autoroute/combiné)	8,5/6,1/7,4	7,7/5,7/6,8	

DIMENSIONS	LX	EX-T	TOURING
Volume utilitaire (l)	343	343	337
Poids à vide – BM/CVT (kg)	1 251/1 257	1 287/1 313	ND/1 317
Réservoir de carburant (l)	46,9	46,9	46,9
Garde au sol – sans chargement/plein chargement (mm)	125/105	125/105	125/105
Dégagement à la tête – avant/arrière (mm)	970/879	928/876	928 / 876
Hauteur (mm)	1 395	1 395	1 395
Dégagement aux hanches – avant/arrière (mm)	1 374/1 223	1 374/1 223	1 374/1 223
Dégagement aux jambes – avant/arrière (mm)	1 074/912	1 074/912	1 074/912
Longueur (mm)	4 492	4 492	4 492
Volume habitable (l)	2 577	2 509	2 509
Dégagement aux épaules – avant/arrière (mm)	1 446/1 336	1 446/1 336	1 446/1 336
Voie – avant/arrière (mm)	1 547/1 563	1 547/1 563	1 547/1 563
Rayon de braquage (m)	5,4	5,4	5,4
Empattement (mm)	2 700	2 700	2 700
Largeur– incluant les rétroviseurs ouverts/rétroviseurs repliés (mm)	2 076/1 878	2 087/1 878	2 087/1 878

- Les calculs de la puissance motrice et du couple respectent la SAE nette, révisée en août 2004, procédures SAE J1349.
- Aucune des caractéristiques décrites ne vise à remplacer la responsabilité du conducteur à faire preuve d’une grande prudence lorsqu’il conduit. Les conducteurs ne devraient pas tenir en main des appareils ou manipuler certaines fonctions du véhicule à moins qu’ils puissent le faire de manière légale et sécuritaire. Certaines caractéristiques présentent des limites technologiques. Pour de plus amples renseignements au sujet des caractéristiques, des limites et des restrictions, veuillez visiter le www.honda.ca/desistement et consulter le manuel du conducteur de votre véhicule.
- Compatible uniquement avec certains appareils et systèmes d’exploitation. Des frais standards de données et/ou de communication vocale peuvent s’appliquer, y compris des frais d’itinérance et/ou tous les autres frais facturés par votre fournisseur de services de communication sans fil.
- Le fonctionnement nécessite qu’un téléphone cellulaire soit jumelé au véhicule. Le fonctionnement dépend de la disponibilité d’une connexion vocale et/ou des données cellulaires ainsi que de la réception d’un signal satellite GPS.
- La base de données routières couvre les régions métropolitaines principales du Canada et des 48 États contigus des États-Unis.
- La couverture varie en fonction des marchés.
- Disponible uniquement dans certaines régions. Inclut une période d’essai gratuite d’une durée de trois mois.
- La consommation de carburant estimée est basée sur la méthode d’essais à 5 cycles du gouvernement du Canada. La consommation de carburant réelle peut varier en fonction de vos habitudes de conduite et d’autres facteurs. À utiliser à des fins de comparaison seulement. Pour de plus amples renseignements au sujet de la méthode d’essai à cinq cycles, visitez le <http://vehicules.rncan.gc.ca>.

Civic à hayon

GROUPE MOTOPROPULSEUR	LX	SPORT	SPORT TOURING
Moteur de 1,5 litre à 4 cylindres à DACT, turbocompresseur et injection directe et à 16 soupapes	•	•	•
Puissance motrice (ch à tr/min) ¹	174 à 5 500 (BM)/174 à 6 000 (CVT)	180 à 5 500 (BM)/180 à 6 000 (CVT)	180 à 5 500 (BM)/180 à 6 000 (CVT)
Couple (lb-pi à tr/min) ¹	167 à 1 800-5 500 (BM)/162 à 1 700-5 500 (CVT)	177 à 1 900-5 000 (BM)/162 à 1 700-5 500 (CVT)	177 à 1 900-5 000 (BM)/162 à 1 700-5 500 (CVT)
Cylindrée (cc)	1 498	1 498	1 498
Émissions	Niveau 3, Catégorie 125	Niveau 3, Catégorie 125	Niveau 3, Catégorie 125
Alésage et course (mm)	73 x 89,5	73 x 89,5	73 x 89,5
Taux de compression	10,6 à 1	10,6 à 1	10,6 à 1
Système d’accélérateur électronique (Drive-by-Wire Throttle System ^{MC})	•	•	•
Système Eco Assist ^{MC}	•	•	•
Type de carburant recommandé	Ordinaire	Super	Super

Civic à hayon

TRANSMISSION	LX	SPORT	SPORT TOURING
Boîte manuelle (BM) à 6 vitesses	•	•	•
Transmission à variation continue (CVT)	Disponible	Disponible	Disponible
Bouton mode ECON	•	•	•
Traction avant	•	•	•
Sélecteurs de vitesses sur le volant		Modèle CVT	Modèle CVT

CHÂSSIS	LX	SPORT	SPORT TOURING
Roues de 16 po en alliage d'aluminium (ensemble aero)	•	•	•
Roues de 18 po en alliage d'aluminium (foncé)	•	•	•
Assistance à la maniabilité agile ²	•	•	•
Pneus toutes saisons	P215/55 R16 93H	P235/40 R18 91W	P235/40 R18 91W
Réservoir de carburant sans bouchon	•	•	•
Direction à crémaillère à assistance électrique (EPS) à rapport variable	•	•	•
Frein à main électronique avec retenue automatique	•	•	•
Barres stabilisatrices avant et arrière (mm)	25,5/16,0	25,5/16,0	25,5/16,0
Suspension avant indépendante	•	•	•
Suspension arrière indépendante à articulations multiples	•	•	•
Freins assistés à disque ventilé à l'avant, à disque plein à l'arrière	•	•	•
Aide à la conduite en ligne droite	•	•	•
Pneu de secours temporaire	T125/80 D16 97M	T125/70 D17 98M	T125/70 D17 98M

CARACTÉRISTIQUES DE SÉCURITÉ ACTIVE	LX	SPORT	SPORT TOURING
Freins antiblocage (ABS) aux 4 roues ²	•	•	•
Assistance au freinage	•	•	•
Répartition électronique de la puissance de freinage (EBD)	•	•	•
Système de freinage à réduction d'impact ^{MC2} (CMBS ^{MD}) (HS*)	Disponible avec la transmission CVT seulement	CVT seulement	•
Système d'alerte de collision avant ² (FCW) (HS*)	Disponible avec la transmission CVT seulement	CVT seulement	•
Assistance au départ en pente ²	•	•	•
Système d'avertissement de sortie de voie ² (LDW) (HS*)	Disponible avec la transmission CVT seulement	CVT seulement	•
Feux de jour à DEL	•	•	•
Système d'atténuation de sortie de voie ² (RDM) (HS*)	Disponible avec la transmission CVT seulement	CVT seulement	•
Assistance à la stabilité du véhicule ² (VSA ^{MD}) avec traction asservie	•	•	•

HS* = Fait partie des caractéristiques de sécurité et d'aide à la conduite Honda Sensing^{MC}.

CARACTÉRISTIQUES DE SÉCURITÉ PASSIVE	LX	SPORT	SPORT TOURING
Ceintures de sécurité à 3 points avec système de tension automatique (à l'avant)	•	•	•
Structure de carrosserie à compatibilité avancée de nouvelle génération ^{MC} (ACE ^{MC})	•	•	•
Serrures de sécurité à l'arrière pour enfants	•	•	•
Coussins gonflables avant (SRS) à 2 étapes et à plusieurs seuils	•	•	•
Ancrages de ceinture de sécurité réglables en hauteur à l'avant	•	•	•
Rideaux gonflables latéraux avec capteurs de renversement	•	•	•
Coussins gonflables latéraux SmartVent ^{MC}	•	•	•
Système de réponse d'urgence automatique HondaLink ^{MC} Assist ^{2,3,4}	•	•	•
Fixations à ancrage inférieur et courroies pour siège d'enfant (LATCH)	•	•	•

TECHNOLOGIES D'AIDE À LA CONDUITE	LX	SPORT	SPORT TOURING
Régulateur de vitesse adaptatif (ACC) ² avec réglage à faible vitesse (HS*)	Disponible avec la transmission CVT seulement	CVT seulement	CVT seulement
Régulateur de vitesse adaptatif (ACC) ² (HS*)			BM seulement
Feux de route automatiques	Modèles avec les technologies de détection Honda Sensing ^{MC} seulement	Modèles avec les technologies de détection Honda Sensing ^{MC} seulement	•
Système d'affichage d'angle mort LaneWatch ^{MC2} de Honda		•	•
Système d'assistance au franchissement involontaire de ligne (LKAS) ² (HS*)	Disponible avec la transmission CVT seulement	CVT seulement	•

HS* = Fait partie des caractéristiques de sécurité et d'aide à la conduite Honda Sensing^{MC}.

CARACTÉRISTIQUES EXTÉRIEURES	LX	SPORT	SPORT TOURING
Pare-chocs de couleur assortie	•	•	•
Poignées de porte de couleur assortie	•	•	•
Aileron arrière au niveau du toit de couleur assortie	•	•	•
Échappement double central à embouts chromés		•	•
Phares antibrouillard	•	•	•
Rétroviseurs extérieurs repliables	•	•	•
Garde-boue avant	•	•	•
Rétroviseurs extérieurs chauffants électriques	De couleur assortie	De couleur assortie	De couleur assortie
Essuie-glaces intermittents	•	•	•
Lave-/essuie-glace de lunette arrière, à balayage intermittent	•	•	•
Indicateurs de virage à DEL (avant)			•
Phares à DEL (feux de route et de croisement)			Automatiques
Feux arrière à DEL	•	•	•
Indicateurs de virage à DEL intégrés au rétroviseur			•
Toit ouvrant électrique muni d'un dispositif d'inclinaison		•	•
Phares halogènes de type projecteur	Automatiques	Automatiques	
Essuie-glaces avec détecteur de pluie			•
Dégivreur de lunette arrière	•	•	•
Antenne aileron de requin	•	•	•
Ensemble de jupes (avant, arrière et latérales)		•	•
Essuie-glaces à balayage intermittent variable sensible à la vitesse		•	•

Civic à hayon

CONFORT ET COMMODITÉ	LX	SPORT	SPORT TOURING
Prise de courant de 12 V	1	1	1
Compteur du centre avec écran couleur TFT de 7 po avec DII	•	•	•
Pare-brise acoustique	•	•	•
Rétroviseur à gradation automatique			•
Système de climatisation automatique avec filtration d'air	•	Bizone	Bizone
Éclairage du compartiment à bagages	•	•	•
Système audio sur affichage ² avec système de navigation Honda relié par satellite ^{MC2,5} avec reconnaissance bilingue de la voix			•
Miroirs de pare-soleil du conducteur et du passager avant	•	Illuminés	Illuminés
Indicateur de la température extérieure	•	•	•
Espaces de rangement dans les portes avant et arrière	•	•	•
Système mains libres (HandsFreeLink ^{MC}) et interface de téléphone sans fil Bluetooth ^{MD} bilingue ^{2,3}	•	•	•
Système antivol immobilisateur	•	•	•
Aide-mémoire d'entretien (Maintenance Minder ^{MC})	•	•	•
Lampes de lecture	•	•	•
Caméra de recul ² multiangle	Avec affichage dynamique des indications	Avec affichage dynamique des indications	Avec affichage dynamique des indications

Compartiment de rangement multifonctionnel dans la console centrale	•	•	•
Clignotants momentanés	•	•	•
Pochette dans le dossier du siège passager		•	•
Glaces électriques avec touche d'abaissement et de relèvement automatique des glaces avant	•	•	•
Serrures électriques	•	•	•
Système d'accès avec clé à proximité et bouton de démarrage		•	•
Accoudoir avec porte-gobelets à l'arrière	•	•	•
Conduits de chauffage à l'arrière	•	•	•
Démarreur à distance		CVT seulement	CVT seulement
Système d'entrée à distance avec commande d'ouverture du coffre	•		
Couvre-bagages rétractable	•	•	•
Système de sécurité	•	•	•
Commandes du régulateur de vitesse sur le volant	•	•	•
Pédales en aluminium texturé		•	•
Colonne de direction inclinable et télescopique	•	•	•
Verrouillage automatique des portes		•	•
Recharge sans fil			•

SIÈGES ET GARNITURES	LX	SPORT	SPORT TOURING
Dossier arrière divisé 60/40 rabattable	•	•	•
Siège conducteur à 6 réglages manuels	•	•	
Siège conducteur à 8 réglages électriques			•
Siège passager à 4 réglages manuels	•	•	
Siège passager à 4 réglages électriques			•
Protège-tapis	•	•	•
Sièges avant chauffants	•	•	•
Sièges arrière chauffants			•
Sièges garnis de cuir			•
Volant gainé de cuir		•	•

DIVERTISSEMENT	LX	SPORT	SPORT TOURING
Chaîne sonore AM/FM de 180 watts, compatible avec les fichiers MP3 et Windows Media ^{MD} Audio et 8 haut-parleurs	•	•	
Chaîne sonore AM/FM Premium de 542 watts, compatible avec les fichiers MP3 et Windows Media ^{MD} Audio et 12 haut-parleurs incluant un caisson de graves			•
Systèmes Apple CarPlay ^{MC2,3} /Android Auto ^{MC2,3}	•	•	•
Diffusion audio Bluetooth ^{MD2,3}	•	•	•
Système audio sur affichage ² avec HondaLink ^{MC2,3}	•	•	Avec système de navigation ^{2,5}

HD Radio ^{MC6}			•
Commandes de la chaîne sonore illuminées sur le volant	•	•	•
Compatibilité avec Siri Eyes Free ^{2,3}	•	•	•
SiriusXM ^{MC2,7}			•
Fonction de messagerie texte ^{2,3} /Fonction de courriel ^{2,3}	•	•	•
Réglage automatique du volume sensible à la vitesse (SVC)	•	•	•
Port pour appareils USB ³	2	2	2
Connectivité Wi-Fi alimentée par un modem ³	•	•	•

COTE DE CONSOMMATION ⁸ (L/100 KM)	LX	SPORT	SPORT TOURING
Transmission à variation continue (ville/autoroute/combiné)	7,7/6,0/6,9	7,9/6,6/7,3	7,9/6,6/7,3
Boîte manuelle (ville/autoroute/combiné)	8,0/6,2/7,2	8,0/6,2/7,2	8,0/6,2/7,2

Civic à hayon

DIMENSIONS	LX	SPORT	SPORT TOURING
Volume utilitaire – sièges arrière relevés/rabattus ⁹ (l)	727,7/1 308,2	727,7/1 308,2	727,7/1 308,2
Poids à vide – BM/CVT (kg)	1 290/1 321/1 326 (Modèle avec les technologies de détection Honda Sensing ^{MC})	1 321/1 351	1 340/1 370
Réservoir de carburant (l)	46,9	46,9	46,9
Garde au sol – sans chargement/plein chargement (mm)	133/109	128/109	128/109
Dégagement à la tête – avant/arrière (mm)	998/950	954/949	954/949
Hauteur (mm)	1 434	1 429	1 429
Dégagement aux hanches – avant/arrière (mm)	1 364/1 240	1 364/1 240	1 364/1 240
Dégagement aux jambes – avant/arrière (mm)	1 074/916	1 074/916	1 074/916
Longueur (mm)	4 519	4 519	4 519
Volume habitable (l)	2 752	2 684	2 684
Dégagement aux épaules – avant/arrière (mm)	1 448/1 398	1 446/1 398	1 446/1 398
Voie – avant/arrière (mm)	1 547/1 563	1 537/1 553	1 537/1 553
Rayon de braquage (m)	5,4	5,7	5,7
Empattement (mm)	2 700	2 700	2 700
Largeur– incluant les rétroviseurs ouverts/rétroviseurs repliés (mm)	2 076/1 878	2 087/1 878	2 087/ 1 878

Versions berline

BERLINE CIVIC DX

CARACTÉRISTIQUES CLÉS :

- Moteur i-VTEC¹⁰ de 2 litres à 4 cylindres à DACT à injection indirecte et à 16 soupapes de 158 ch¹
- Prise de courant de 12 V
- Roues de 16 po en acier avec enjoliveurs
- Chaîne sonore AM/FM de 160 watts, compatible avec les fichiers MP3 et Windows Media¹⁰ Audio et 4 haut-parleurs
- Freins antiblocage (ABS) aux 4 roues²
- Boîte manuelle (BM) à 6 vitesses
- Diffusion audio Bluetooth^{102,3}
- Poignées de porte de couleur assortie
- Assistance au freinage
- Système d'accélérateur électronique (Drive-by-Wire Throttle System^{MC})
- Miroirs de pare-soleil du conducteur et du passager avant
- Siège conducteur à 6 réglages manuels
- Coussins gonflables avant (SRS) à 2 étapes et à plusieurs seuils
- Bouton mode ECON et système Eco Assist^{MC}
- Répartition électronique de la puissance de freinage (EBD)
- Indicateur de la température extérieure
- Dossier arrière rabattable
- Rétroviseurs extérieurs repliables
- Garde-boue avant
- Système mains libres (HandsFreeLink^{MC}) et interface de téléphone sans fil Bluetooth¹⁰ bilingue²,3
- Rétroviseurs extérieurs chauffants
- Suspension arrière indépendante à articulations multiples
- Suspension avant indépendante
- Fixations à ancrage inférieur et courroies pour siège d'enfant (LATCH)
- Lampes de lecture
- Caméra de recul² multiangle
- Compartiment de rangement multifonctionnel dans la console centrale
- Structure de carrosserie à compatibilité avancée de nouvelle génération^{MC} (ACE^{MC})
- Serrures électriques
- Glaces électriques avec touche d'abaissement et de relèvement automatique des glaces avant
- Freins assistés à disque ventilé à l'avant, à disque plein à l'arrière
- Phares halogènes de type projecteur à extinction automatique
- Système d'entrée à distance avec commande d'ouverture du coffre
- Système de sécurité
- Rideaux gonflables latéraux avec capteurs de renversement
- Compatibilité avec Siri Eyes Free²,3
- Coussins gonflables latéraux SmartVent^{MC}
- Colonne de direction inclinable et télescopique
- Port pour appareils USB³
- Direction à crémaillère à assistance électrique (EPS) à rapport variable
- Assistance à la stabilité du véhicule² (VSA¹⁰) avec traction asservie

BERLINE CIVIC LX

SE SUBSTITUENT OU S'AJOUTENT AUX CARACTÉRISTIQUES DE LA DX :

- Compteur du centre avec écran couleur TFT de 7 po avec DII
- Chaîne sonore AM/FM de 180 watts, compatible avec les fichiers MP3 et Windows Media¹⁰ Audio et 8 haut-parleurs
- Dossier arrière divisé 60/40 rabattable
- Systèmes Apple CarPlay^{MC2,3}/Android Auto^{MC2,3}
- Système de climatisation automatique avec climatisation et filtration d'air
- Transmission à variation continue (CVT) disponible
- Rétroviseurs extérieurs de couleur assortie
- Système audio sur affichage² avec HondaLink^{MC2,3}
- Sièges avant chauffants
- Système de réponse d'urgence automatique HondaLink^{MC} Assist²,3,4
- Commandes de la chaîne sonore illuminées sur le volant avec commandes tactiles capacitives
- Caméra de recul² multiangle avec affichage dynamique des indications
- Phares halogènes de type projecteur automatiques
- Accoudoir avec porte-gobelets à l'arrière
- Fonction de messagerie texte²,3/Fonction de courriel²,3
- Commandes du régulateur de vitesse sur le volant
- Port pour appareils USB³ (2)
- Connectivité Wi-Fi alimentée par un modem³
- Technologies Honda Sensing^{MC} disponibles (CVT)

BERLINE CIVIC EX

SE SUBSTITUENT OU S'AJOUTENT AUX CARACTÉRISTIQUES DE LA LX :

- Roues de 16 po en alliage d'aluminium
- Transmission à variation continue (CVT)
- Système de climatisation automatique avec filtration d'air bizona
- Système d'affichage d'angle mort LaneWatch^{MC2} de Honda
- Miroirs de pare-soleil du conducteur et du passager avant illuminés
- Pochette dans le dossier du siège passager
- Toit ouvrant électrique muni d'un dispositif d'inclinaison à un bouton
- Système d'accès avec clé à proximité et bouton de démarrage
- Démarrreur à distance
- Essuie-glaces à balayage intermittent variable sensible à la vitesse
- Technologies Honda Sensing^{MC}

BERLINE CIVIC EX-T

SE SUBSTITUENT OU S'AJOUTENT AUX CARACTÉRISTIQUES DE LA EX :

- Moteur de 1,5 litre à 4 cylindres à DACT, turbocompresseur et injection directe et à 16 soupapes de 174 ch¹
- Roues de 17 po en alliage d'aluminium (ensemble aero)
- Becquet arrière
- Phares antibrouillard
- Volant gainé de cuir

BERLINE CIVIC TOURING

SE SUBSTITUENT OU S'AJOUTENT AUX CARACTÉRISTIQUES DE LA EX-T :

- Roues de 17 po en alliage d'aluminium
- Chaîne sonore AM/FM Premium de 452 watts, compatible avec les fichiers MP3 et Windows Media¹⁰ Audio et 10 haut-parleurs incluant un caisson de graves
- Rétroviseur à gradation automatique
- Poignées de porte chromées
- Siège passager à 4 réglages électriques
- Système audio sur affichage² avec système de navigation Honda relié par satellite^{MC2,5} avec reconnaissance bilingue de la voix
- Siège conducteur à 8 réglages électriques
- HD Radio^{MC6}
- Sièges arrière chauffants
- Sièges garnis de cuir
- Phares à DEL (feux de route et de croisement) automatiques
- Indicateurs de virage à DEL intégrés au rétroviseur
- Essuie-glaces avec détecteur de pluie
- SiriusXM^{MC2,7}
- Recharge sans fil

TECHNOLOGIES HONDA SENSING^{MC}

DISPONIBLES SUR LES VERSIONS LX (AVEC CVT), DE SÉRIE SUR LES VERSIONS EX, EX-T ET TOURING

- Système de freinage à réduction d'impact^{MC2} (CMBS¹⁰)
- Système d'alerte de collision avant² (FCW)
- Système d'avertissement de sortie de voie² (LDW)
- Système d'atténuation de sortie de voie² (RDM)
- Régulateur de vitesse adaptatif (ACC)² avec réglage à faible vitesse
- Système d'assistance au franchissement involontaire de ligne (LKAS)²

^[1] Les calculs de la puissance motrice et du couple respectent la SAE nette, révisée en août 2004, procédures SAE J1349

^[2] Aucune des caractéristiques décrites ne vise à remplacer la responsabilité du conducteur à faire preuve d'une grande prudence lorsqu'il conduit. Les conducteurs ne devraient pas tenir en main des appareils ou manipuler certaines fonctions du véhicule à moins qu'ils puissent le faire de manière légale et sécuritaire. Certaines caractéristiques présentent des limites technologiques. Pour de plus amples renseignements au sujet des caractéristiques, des limites et des restrictions, veuillez visiter le www.honda.ca/desistement et consulter le manuel du conducteur de votre véhicule

^[3] Compatible uniquement avec certains appareils et systèmes d'exploitation. Des frais standards de données et/ou de communication vocale peuvent s'appliquer, y compris des frais d'itinérance et/ou tous les autres frais facturés par votre fournisseur de services de communication sans fil

^[4] Le fonctionnement nécessite qu'un téléphone cellulaire soit jumelé au véhicule. Le fonctionnement dépend de la disponibilité d'une connexion vocale et/ou des données cellulaires ainsi que de la réception d'un signal satellite GPS

^[5] La base de données routières couvre les régions métropolitaines principales du Canada et des 48 États contigus des États-Unis

^[6] La couverture varie en fonction des marchés

^[7] Disponible uniquement dans certaines régions. Inclut une période d'essai gratuite d'une durée de trois mois

^[8] La consommation de carburant estimée est basée sur la méthode d'essais à 5 cycles du gouvernement du Canada. La consommation de carburant réelle peut varier en fonction de vos habitudes de conduite et d'autres facteurs

^[9] À utiliser à des fins de comparaison seulement. Pour de plus amples renseignements au sujet de la méthode d'essai à cinq cycles, visitez le http://vehicules.rncan.gc.ca

^[9] Calcul basé sur la norme de mesure SAE J1100 pour le volume de chargement, additionné de l'espace au plancher arrière, les sièges avant glissés vers l'avant

^[1] Les calculs de la puissance motrice et du couple respectent la SAE nette, révisée en août 2004, procédures SAE J1349

^[2] Aucune des caractéristiques décrites ne vise à remplacer la responsabilité du conducteur à faire preuve d'une grande prudence lorsqu'il conduit. Les conducteurs ne devraient pas tenir en main des appareils ou manipuler certaines fonctions du véhicule à moins qu'ils puissent le faire de manière légale et sécuritaire. Certaines caractéristiques présentent des limites technologiques. Pour de plus amples renseignements au sujet des caractéristiques, des limites et des restrictions, veuillez visiter le www.honda.ca/desistement ou consulter le manuel du conducteur de votre véhicule

^[3] Compatible uniquement avec certains appareils et systèmes d'exploitation. Des frais standards de données et/ou de communication vocale peuvent s'appliquer, y compris des frais d'itinérance et/ou tous les autres frais facturés par votre fournisseur de services de communication sans fil

^[4] Le fonctionnement nécessite qu'un téléphone cellulaire soit jumelé au véhicule. Le fonctionnement dépend de la disponibilité d'une connexion vocale et/ou des données cellulaires ainsi que de la réception d'un signal satellite GPS

^[5] La base de données routières couvre les régions métropolitaines principales du Canada et des 48 États contigus des États-Unis

^[6] La couverture varie en fonction des marchés

^[7] Disponible uniquement dans certaines régions. Inclut une période d'essai gratuite d'une durée de trois mois

Versions coupé

COUPÉ CIVIC LX

CARACTÉRISTIQUES CLÉS :

- Moteur i-VTEC^{MD} de 2 litres à 4 cylindres à DACT à injection indirecte et à 16 soupapes de 158 ch¹
- Compteur du centre avec écran couleur TFT de 7 po avec DII
- Prise de courant de 12 V
- Roues de 16 po en alliage d'aluminium
- Dossier arrière divisé 60/40 rabattable
- Chaîne sonore AM/FM de 180 watts, compatible avec les fichiers MP3 et Windows Media^{MD} Audio et 8 haut-parleurs
- Freins antiblocage (ABS) aux 4 roues²
- Boîte manuelle (BM) à 6 vitesses
- Transmission à variation continue (CVT) disponible
- Systèmes Apple CarPlay^{MC2,3}/Android Auto^{MC2,3}
- Système de climatisation automatique avec filtration d'air
- Diffusion audio Bluetooth^{MD2,3}
- Poignées de porte de couleur assortie
- Rétroviseurs extérieurs chauffants électriques de couleur assortie
- Assistance au freinage
- Système audio sur affichage⁹ avec HondaLink^{MC2,3}
- Système d'accélérateur électronique (Drive-by-Wire Throttle System^{MC})
- Miroirs de pare-soleil du conducteur et du passager avant
- Siège conducteur à 6 réglages manuels
- Coussins gonflables avant (SRS) à 2 étapes et à plusieurs seuils
- Bouton mode ECON et système Eco Assist^{MC}
- Répartition électronique de la puissance de freinage (EBD)
- Indicateur de la température extérieure
- Rétroviseurs extérieurs repliables
- Garde-boue avant
- Système mains libres (HandsFreeLink^{MC}) et interface de téléphone sans fil Bluetooth^{MD} bilingue^{2,3}
- Sièges avant chauffants
- Système de réponse d'urgence automatique HondaLink^{MC} Assist^{2,3,4}
- Commandes de la chaîne sonore illuminées sur le volant avec commandes tactiles capacitives
- Suspension arrière indépendante à articulations multiples
- Suspension avant indépendante
- Fixations à ancrage inférieur et courroies pour siège d'enfant (LATCH)
- Lampes de lecture
- Caméra de recul² multiangle avec affichage dynamique des indications
- Compartiment de rangement multifonctionnel dans la console centrale
- Structure de carrosserie à compatibilité avancée de nouvelle génération^{MC} (ACE^{MC})
- Serrures électriques
- Glaces électriques avec touche d'abaissement et de relèvement automatique des glaces avant
- Freins assistés à disque ventilé à l'avant, à disque plein à l'arrière
- Phares halogènes de type projecteur à extinction automatique
- Système d'entrée à distance avec commande d'ouverture du coffre
- Système de sécurité
- Rideaux gonflables latéraux avec capteurs de renversement
- Compatibilité avec Siri Eyes Free^{2,3}
- Coussins gonflables latéraux SmartVent^{MC}
- Fonction de messagerie texte^{2,3}/Fonction de courriel^{2,3}
- Commandes du régulateur de vitesse sur le volant
- Becquet arrière à feux intégrés
- Colonne de direction inclinable et télescopique
- Port pour appareils USB¹ (2)
- Direction à crémaillère à assistance électrique (EPS) à rapport variable
- Assistance à la stabilité du véhicule⁹ (VSA^{MD}) avec traction asservie
- Connectivité Wi-Fi alimentée par un modem³
- Technologies Honda Sensing^{MC} disponibles (CVT)

COUPÉ CIVIC EX-T

SE SUBSTITUENT OU S'AJOUTENT AUX CARACTÉRISTIQUES DE LA LX :

- Moteur de 1,5 litre à 4 cylindres à DACT, turbocompresseur et injection directe et à 16 soupapes de 174 ch¹
- Roues de 17 po en alliage d'aluminium (ensemble aero)
- Boîte manuelle (BM) à 6 vitesses
- Transmission à variation continue (CVT) disponible
- Système de climatisation automatique avec filtration d'air bizona
- Phares antibrouillard
- Système d'affichage d'angle mort LaneWatch^{MC2} de Honda
- Miroirs de pare-soleil du conducteur et du passager avant illuminés
- Volant gainé de cuir
- Toit ouvrant électrique muni d'un dispositif d'inclinaison
- Système d'accès avec clé à proximité et bouton de démarrage
- Démarrreur à distance (CVT)
- Essuie-glaces à balayage intermittent variable sensible à la vitesse
- Sélecteurs de vitesses sur le volant (CVT)
- Technologies Honda Sensing^{MC} disponibles

COUPÉ CIVIC TOURING

SE SUBSTITUENT OU S'AJOUTENT AUX CARACTÉRISTIQUES DE LA EX-T :

- Roues de 17 po en alliage d'aluminium
- Chaîne sonore AM/FM Premium de 452 watts, compatible avec les fichiers MP3 et Windows Media^{MD} Audio et 10 haut-parleurs incluant un caisson de graves
- Rétroviseur à gradation automatique
- Poignées de porte chromées
- Système audio sur affichage⁹ avec système de navigation
- Honda relié par satellite^{MC2,5} avec reconnaissance bilingue de la voix
- HD Radio^{MC6}
- Sièges garnis de cuir
- Phares à DEL (feux de route et de croisement) automatiques
- Indicateurs de virage à DEL intégrés au rétroviseur
- Essuie-glaces avec détecteur de pluie
- SiriusXM^{MC2,7}
- Recharge sans fil

TECHNOLOGIES HONDA SENSING^{MC}

DE SÉRIE SUR LES VERSIONS LX (AVEC CVT), EX-T (AVEC CVT) ET TOURING

- Système de freinage à réduction d'impact^{MC2} (CMBS^{MD})
- Système d'alerte de collision avant² (FCW)
- Système d'avertissement de sortie de voie² (LDW)
- Système d'atténuation de sortie de voie² (RDM)
- Régulateur de vitesse adaptatif (ACC)² avec réglage à faible vitesse
- Système d'assistance au franchissement involontaire de ligne (LKAS)²

CIVIC À HAYON LX

CARACTÉRISTIQUES CLÉS :

- Moteur de 1,5 litre à 4 cylindres à DACT, turbocompresseur et injection directe et à 16 soupapes
- Compteur du centre avec écran couleur TFT de 7 po avec DII
- Prise de courant de 12 V
- Roues de 16 po en alliage d'aluminium (ensemble aero)
- Dossier arrière divisé 60/40 rabattable
- Chaîne sonore AM/FM de 180 watts, compatible avec les fichiers MP3 et Windows Media^{MD} Audio et 8 haut-parleurs
- Freins antiblocage (ABS) aux 4 roues²
- Boîte manuelle (BM) à 6 vitesses
- Transmission à variation continue (CVT) disponible
- Systèmes Apple CarPlay^{MC2,3}/Android Auto^{MC2,3}
- Système de climatisation automatique avec filtration d'air
- Diffusion audio Bluetooth^{MD2,3}
- Poignées de porte de couleur assortie
- Rétroviseurs extérieurs chauffants électriques de couleur assortie
- Aileron arrière au niveau du toit de couleur assortie
- Assistance au freinage
- Système audio sur affichage⁹ avec HondaLink^{MC2,3}
- Système d'accélérateur électronique (Drive-by-Wire Throttle System^{MC})

- Miroirs de pare-soleil du conducteur et du passager avant
- Siège conducteur à 6 réglages manuels
- Coussins gonflables avant (SRS) à 2 étapes et à plusieurs seuils
- Bouton mode ECON et système Eco Assist^{MC}
- Répartition électronique de la puissance de freinage (EBD)
- Indicateur de la température extérieure
- Rétroviseurs extérieurs repliables
- Garde-boue avant
- Système mains libres (HandsFreeLink^{MC}) et interface de téléphone sans fil Bluetooth^{MD} bilingue^{2,3}
- Sièges avant chauffants
- Système de réponse d'urgence automatique HondaLink^{MC} Assist^{2,3,4}
- Commandes de la chaîne sonore illuminées sur le volant
- Suspension arrière indépendante à articulations multiples
- Suspension avant indépendante
- Essuie/lave-glace arrière intermittent
- Fixations à ancrage inférieur et courroies pour siège d'enfant (LATCH)
- Lampes de lecture
- Caméra de recul² multiangle avec affichage dynamique des indications

- Compartiment de rangement multifonctionnel dans la console centrale
- Structure de carrosserie à compatibilité avancée de nouvelle génération^{MC} (ACE^{MC})
- Serrures électriques
- Glaces électriques avec touche d'abaissement et de relèvement automatique des glaces avant
- Freins assistés à disque ventilé à l'avant, à disque plein à l'arrière
- Phares halogènes de type projecteur automatiques
- Système d'entrée à distance avec commande d'ouverture du coffre
- Couvre-bagages rétractable
- Système de sécurité
- Rideaux gonflables latéraux avec capteurs de renversement
- Compatibilité avec Siri Eyes Free^{2,3}
- Coussins gonflables latéraux SmarVent^{MC}
- Fonction de messagerie texte^{2,3}/Fonction de courriel^{2,3}
- Commandes du régulateur de vitesse sur le volant
- Colonne de direction inclinable et télescopique
- Port pour appareils USB¹ (2)
- Direction à crémaillère à assistance électrique (EPS) à rapport variable
- Assistance à la stabilité du véhicule⁹ (VSA^{MD}) avec traction asservie
- Connectivité Wi-Fi alimentée par un modem³
- Technologies Honda Sensing^{MC} disponibles (CVT)
- Feux de route automatiques disponibles (de série sur les versions Honda Sensing^{MC})

CIVIC À HAYON SPORT

SE SUBSTITUENT OU S'AJOUTENT AUX CARACTÉRISTIQUES DE LA LX :

- Moteur de 1,5 litre à 4 cylindres à DACT, turbocompresseur et injection directe et à 16 soupapes de 180 ch¹
- Roues de 18 po en alliage d'aluminium (foncé)
- Boîte manuelle (BM) à 6 vitesses
- Transmission à variation continue (CVT) disponible
- Feux de route automatiques disponibles (de série sur les versions Honda Sensing^{MC})
- Système de climatisation automatique avec filtration d'air bizona
- Échappement double central à embouts chromés
- Phares antibrouillard
- Système d'affichage d'angle mort LaneWatch^{MC2} de Honda
- Miroirs de pare-soleil du conducteur et du passager avant illuminés
- Volant gainé de cuir
- Toit ouvrant électrique muni d'un dispositif d'inclinaison
- Système d'accès avec clé à proximité et bouton de démarrage
- Démarrreur à distance (CVT)
- Ensemble de jupes (avant, arrière et latérales)
- Essuie-glaces à balayage intermittent variable sensible à la vitesse
- Sélecteurs de vitesses sur le volant (CVT)
- Pédales en aluminium texturé
- Technologies Honda Sensing^{MC} disponibles (CVT)

CIVIC À HAYON SPORT TOURING

SE SUBSTITUENT OU S'AJOUTENT AUX CARACTÉRISTIQUES DE LA SPORT :

- Chaîne sonore AM/FM Premium de 542 watts, compatible avec les fichiers MP3 et Windows Media^{MD} Audio et 12 haut-parleurs incluant un caisson de graves
- Rétroviseur à gradation automatique
- Feux de route automatiques
- Boîte manuelle (BM) à 6 vitesses
- Transmission à variation continue (CVT) disponible
- Système audio sur affichage⁹ avec système de navigation Honda relié par satellite^{MC2,5} avec reconnaissance bilingue de la voix
- Siège conducteur à 8 réglages électriques
- Siège passager à 4 réglages électriques
- Sièges arrière chauffants
- HD Radio^{MC6}
- Sièges garnis de cuir
- Phares à DEL (feux de route et de croisement) automatiques
- Indicateurs de virage à DEL intégrés au rétroviseur
- Essuie-glaces avec détecteur de pluie
- SiriusXM^{MC2,7}
- Recharge sans fil
- Technologies Honda Sensing^{MC}

TECHNOLOGIES HONDA SENSING^{MC}

DISPONIBLES SUR LES VERSIONS LX (AVEC CVT) ET SPORT (AVEC CVT), DE SÉRIE SUR LA VERSION SPORT TOURING

- Système de freinage à réduction d'impact^{MC2} (CMBS^{MD})
- Système d'alerte de collision avant² (FCW)
- Système d'avertissement de sortie de voie² (LDW)
- Système d'atténuation de sortie de voie² (RDM)
- Régulateur de vitesse adaptatif (ACC)² avec réglage à faible vitesse*
- Système d'assistance au franchissement involontaire de ligne (LKAS)²

* Réglage à faible vitesse non disponible sur la boîte manuelle (BM) à 6 vitesses

- Les calculs de la puissance motrice et du couple respectent la SAE nette, révisée en août 2004, procédures SAE J1349.
- Aucune des caractéristiques décrites ne vise à remplacer la responsabilité du conducteur à faire preuve d'une grande prudence lorsqu'il conduit. Les conducteurs ne devraient pas tenir en main des appareils ou manipuler certaines fonctions du véhicule à moins qu'ils puissent le faire de manière légale et sécuritaire. Certaines caractéristiques présentent des limites technologiques. Pour de plus amples renseignements au sujet des caractéristiques, des limites et des restrictions, veuillez visiter le www.honda.ca/desisement et consulter le manuel du conducteur de votre véhicule.
- Compatible uniquement avec certains appareils et systèmes d'exploitation. Des frais standards de données et/ou de communication vocale peuvent s'appliquer, y compris des frais d'itinérance et/ou tous les autres frais facturés par votre fournisseur de services de communication sans fil.
- Le fonctionnement nécessite qu'un téléphone cellulaire soit jumelé au véhicule. Le fonctionnement dépend de la disponibilité d'une connexion vocale et/ou des données cellulaires ainsi que de la réception d'un signal satellite GPS.
- La base de données routières couvre les régions métropolitaines principales du Canada et des 48 États contigus des États-Unis.
- La couverture varie en fonction des marchés.
- Disponible uniquement dans certaines régions. Inclut une période d'essai gratuite d'une durée de trois mois.

- Les calculs de la puissance motrice et du couple respectent la SAE nette, révisée en août 2004, procédures SAE J1349.
- Aucune des caractéristiques décrites ne vise à remplacer la responsabilité du conducteur à faire preuve d'une grande prudence lorsqu'il conduit. Les conducteurs ne devraient pas tenir en main des appareils ou manipuler certaines fonctions du véhicule à moins qu'ils puissent le faire de manière légale et sécuritaire. Certaines caractéristiques présentent des limites technologiques. Pour de plus amples renseignements au sujet des caractéristiques, des limites et des restrictions, veuillez visiter le www.honda.ca/desisement et consulter le manuel du conducteur de votre véhicule.
- Compatible uniquement avec certains appareils et systèmes d'exploitation. Des frais standards de données et/ou de communication vocale peuvent s'appliquer, y compris des frais d'itinérance et/ou tous les autres frais facturés par votre fournisseur de services de communication sans fil.
- Le fonctionnement nécessite qu'un téléphone cellulaire soit jumelé au véhicule. Le fonctionnement dépend de la disponibilité d'une connexion vocale et/ou des données cellulaires ainsi que de la réception d'un signal satellite GPS.
- La base de données routières couvre les régions métropolitaines principales du Canada et des 48 États contigus des États-Unis.
- La couverture varie en fonction des marchés.
- Disponible uniquement dans certaines régions. Inclut une période d'essai gratuite d'une durée de trois mois.

Couleurs extérieures/ intérieures berline

BERLINE CIVIC	DX	LX	EX	EX-T	TOURING
Noir cristal nacré	Tissu noir	Tissu noir	Tissu noir	Tissu noir	Cuir noir ou ivoire
Acier moderne fini métallisé	Tissu noir	Tissu noir	Tissu noir	Tissu noir	Cuir noir
Bleu égéen métallisé		Tissu noir*	Tissu noir	Tissu noir	Cuir noir
Argent lunaire métallisé		Tissu noir**	Tissu noir	Tissu noir	Cuir noir
Orchidée blanche fini nacré			Tissu noir	Tissu noir	Cuir noir
Rouge rallye			Tissu noir	Tissu noir	
Blanc taffetas	Tissu noir	Tissu noir			
Bourgogne foncé noir					Cuir noir

Couleurs extérieures/ intérieures coupé

COUPÉ CIVIC	LX	EX-T	TOURING
Noir cristal nacré	Tissu gris	Tissu gris	Cuir gris
Bleu égéen métallisé	Tissu gris	Tissu gris	Cuir gris
Rouge rallye	Tissu gris	Tissu gris	Cuir gris
Acier moderne fini métallisé		Tissu gris	Cuir gris
Vert énergie nacré		Tissu gris	Cuir gris
Orchidée blanche fini nacré		Tissu gris	Cuir gris
Blanc taffetas	Tissu gris		

Couleurs extérieures/ intérieures Civic à hayon

CIVIC À HAYON	LX	SPORT	SPORT TOURING
Orchidée blanche fini nacré	Tissu noir	Tissu noir	Cuir noir
Noir cristal nacré	Tissu noir	Tissu noir	Cuir noir
Argent lunaire métallisé	Tissu noir*	Tissu noir*	Cuir noir*
Bleu égéen métallisé	Tissu noir**	Tissu noir	Cuir noir
Métal poli métallisé	Tissu noir	Tissu noir	
Rouge rallye		Tissu noir	Cuir noir
Gris sonique nacré			Cuir noir

* Exclut les versions équipées des technologies Honda Sensing^{HC}.
** Exclut les versions CVT équipées des technologies Honda Sensing^{HC}.

* CVT seulement.
** Exclut le modèle Honda Sensing^{HC}.