

# PILOT 2016





# Les allers-retours. Les arrêts, les virages. La vie nous conduit entre ici et là-bas.

Survol P.1/2

Extérieur P.3/4

Intérieur P.5/6

Polyvalence P.7/8

Technologie P.9/10

Rendement et  
efficacité P.11/12

Technologies de  
détection Honda  
Sensing<sup>MC</sup> P.13/14

Sécurité P.15/16

Accessoires P.17/18

La puissance  
des rêves P.19/20

Garantie P.21/22

Spécifications P.23-25

Couleurs et  
versions P.27/28

Modèle avec accessoires illustré sur la page couverture.



## Suffisamment de sièges pour vos passagers. Et d'espace pour leurs vies.

Ce n'est pas ce que l'on retire du voyage mais plutôt ce que l'on retire du chemin parcouru durant le voyage qui importe. Voyageurs, rencontrez le tout nouveau Pilot 2016. Il s'agit du Pilot le plus qualifié à ce jour. Avec l'addition du moteur Earth Dreams<sup>MC</sup>, nous avons conçu un Pilot assoiffé d'aventures, et non de carburant. Son intérieur spacieux permet d'accueillir jusqu'à huit passagers (sept dans la version Touring), tandis que son espace de chargement permet à leur liste de bagages d'être pratiquement illimitée. Et avec des caractéristiques telles que le système de navigation Honda relié par satellite<sup>MC1,2</sup> disponible et le système de divertissement arrière de Honda à lecteur Blu-ray<sup>MC</sup> disponible, ils resteront heureux toute la durée du trajet. Cette année, nous vous gardons encore plus en confiance lors de chaque voyage grâce aux technologies de détection Honda Sensing<sup>MC</sup> et aux technologies d'aide à la conduite disponibles. De plus, l'extérieur moderne et élégant du Pilot ne fait pas qu'attirer l'attention – il vole la vedette. Et pendant que son intérieur raffiné vous enveloppe de confort, il vous transporte, vos passagers et vous, tout en style. Le Pilot 2016 est confiant, raffiné et paré à toute éventualité. L'êtes-vous?

1. Aucune des caractéristiques décrites ne vise à remplacer la responsabilité du conducteur à faire preuve d'une grande prudence lorsqu'il conduit. Le conducteur ne devrait pas tenir en main des appareils ou manipuler certaines caractéristiques du véhicule à moins qu'il puisse le faire de manière légale et sécuritaire. Certaines caractéristiques présentent des limites technologiques. Pour de plus amples renseignements au sujet des caractéristiques, des limites et des restrictions, veuillez visiter le [www.honda.ca/desistement](http://www.honda.ca/desistement) et consulter le manuel du conducteur de votre véhicule.
2. La base de données routières couvre les régions métropolitaines principales au Canada et dans les 48 États contigus des États-Unis.



## Qu'il est beau dans votre entrée. Même si honnêtement, il n'y est pas souvent

Qu'il s'agisse d'une ballade vers votre marché local ou vers votre endroit favori pour déjeuner les fins de semaine, vous prendrez l'itinéraire le plus enchanteur. Et avec le Pilot 2016, c'est vous qui serez enchanté. De son élégante silhouette taillée en biseau à son capot musclé avec des lignes sculptées, de ses phares halogènes de type projecteur à DEL disponibles avec feux de route automatiques à ses feux signature arrière à DEL, le Pilot fait toujours forte impression. Et avec ses roues de 20 po en alliage d'aluminium disponibles, il ne peut s'empêcher de faire tourner les têtes. De plus, avec les essuie-glaces avec détecteur de pluie disponibles et les essuie-glaces avant dégivrants qui réchauffent le bas du pare-brise afin d'aider à garder les essuie-glaces libres de neige et de glace, il facilite la vision lors de conditions de conduite difficiles. Mais peu importe la température, le hayon électrique disponible vous permet de parvenir facilement à votre cargaison et prendre la route est un véritable jeu d'enfant. Ainsi, peu importe où vous allez, le Pilot fait bien paraître la confiance que l'on ressent à son volant.

Rétroviseurs extérieurs chauffants  
électriques repliables disponibles

Galerie de toit disponible

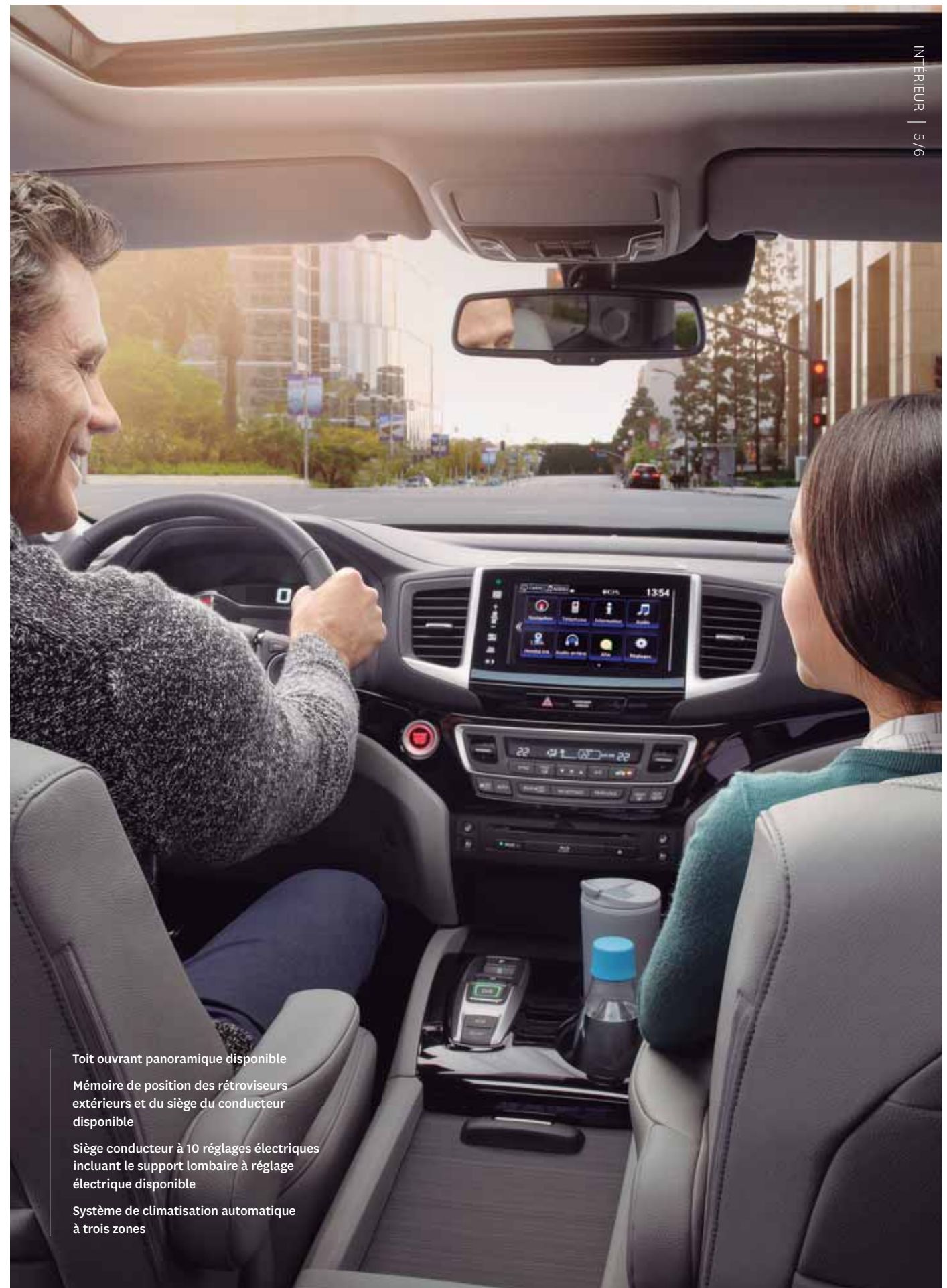
Feux de jour DEL disponibles

Phares antibrouillard disponibles



# Offrez votre siège. Excepté celui-ci.

Vous êtes fier de prendre la route avec la famille. Et quand vous faites découvrir la ville à des amis, vous leur offrez toujours quelque chose de magnifique à regarder. Peu importe de quoi il s'agit, l'intérieur raffiné du Pilot 2016 se manifeste lors de chaque sortie. Vos passagers et vous êtes enveloppés dans une ambiance sophistiquée grâce aux petites attentions telles que l'éclairage intérieur ambiant à DEL disponible et les matériaux doux au toucher pour le tableau de bord et les portes, tandis que le toit ouvrant panoramique illumine la cabine. Les sièges garnis de cuir perforé disponibles et le volant gainé de cuir disponible rendent le Pilot agréable à regarder et encore plus à y siéger. Et même si vous devez vous rendre à destination, vos passagers et vous ferez exprès pour que le trajet soit un peu plus long, grâce à des caractéristiques telles que les sièges avant chauffants, le volant chauffant disponible, les sièges extérieurs chauffants disponibles de la banquette du centre (fauteuils capitaine dans la version Touring), tandis que les sièges avant ventilés disponibles vous garderont au frais tout l'été. Et gardez vos clés dans vos poches, grâce au système d'accès avec clé à proximité et bouton de démarrage. De plus, non seulement le démarreur à distance démarre le véhicule, mais il aide également à gérer la température de la cabine avant que vous ne soyez à l'intérieur. Avec du confort et du raffinement à revendre, le Pilot est conçu pour vous faire savourer pleinement chaque trajet.



Toit ouvrant panoramique disponible

Mémoire de position des rétroviseurs extérieurs et du siège du conducteur disponible

Siège conducteur à 10 réglages électriques incluant le support lombaire à réglage électrique disponible

Système de climatisation automatique à trois zones

# Remplir le véhicule... de nouveaux souvenirs.

Vous avez des campings à conquérir, des sentiers à parcourir et avec le Pilot 2016, vous et vos passagers avez beaucoup d'espace pour vous déplacer librement. Lorsque vous, votre famille et vos amis êtes prêts, vous n'avez qu'à charger le véhicule, qu'à ajouter un peu d'action et vous roulez tous avec assez d'espace pouvant accueillir jusqu'à 8 passagers (7 dans la version Touring avec fauteuils capitaine de deuxième rangée) et du confort à revendre. Les accès et les sorties de la troisième rangée sont facilités pour les passagers au simple contact d'un bouton, disponible. Et lorsque vous devez charger de l'équipement, l'épicerie ou de petites gâteries, le Pilot vous facilite la tâche avec l'aide de la banquette arrière divisée 60/40 rabattable – à la fois aux deuxième et troisième rangées. Que vous souhaitez prendre votre café du matin ou simplement votre porte-monnaie ou votre sac à main, la console centrale avec un compartiment pour téléphone intelligent réglable offre suffisamment d'espace pour vos essentiels du quotidien. Et pour ces fois où les sièges seront remplis et que vous voudrez apporter suffisamment de collations pour le voyage, il y a assez d'espace dans le coffre arrière pour contenir facilement une glacière de 77,6 litres (82 pintes). De plus, l'espace de rangement à couvercle réversible peut être basculé entre le tapis et le côté de plastique pour vous permettre de bien gérer votre cargaison la plus désordonnée ou le chien le plus mouillé. Et avec le plancher du coffre à 2 positions, le couvercle peut être abaissé pour de l'espace supplémentaire ou élevé afin de garder vos biens dissimulés. Pour ces aventures qui vous en mettent plein la vue, le Pilot a plein d'éléments à vous offrir.

**Sièges pour 8 passagers (sièges pour 7 passagers dans la version Touring)**

**Sièges de la deuxième rangée facilement ajustables disponibles**

**Banquette arrière de deuxième et de troisième rangées divisée 60/40 rabattable**

**Espace de rangement à couvercle réversible avec le mode cargaison dissimulée**

**Console centrale avec un compartiment pour téléphone intelligent réglable**



# Se perdre dans le moment, sans perdre son chemin.

Un voyage sur la route est le moyen idéal pour se détendre, faire du tourisme et se perdre dans l'instant. Le Pilot est polyvalent et rempli de fonctionnalités de pointe sophistiquées conçues pour vous aider à poursuivre votre route, sans perdre votre chemin.

## Système de navigation Honda relié par satellite<sup>MC</sup>.

Lorsque vous prenez la route, inutile d'avoir un plan. Mais parfois, il est pertinent d'avoir un plan b. Et grâce au système de navigation Honda relié par satellite<sup>MC1,3</sup> disponible avec reconnaissance bilingue de la voix, il n'y a pratiquement aucun itinéraire que vous ne pourrez planifier. Un tout nouveau système pour le Pilot qui vous aide à conduire avec une plus grande facilité tandis qu'il vous guide avec des graphismes améliorés ainsi que des repères en 3D, des panneaux routiers, l'affichage des limitations de vitesse, l'heure d'arrivée et l'indication de voie.

## Système d'affichage d'angle mort LaneWatch<sup>MC</sup> de Honda.

Gardez votre côté droit bien en vue avec le système d'affichage d'angle mort LaneWatch<sup>MC1</sup> de Honda disponible. Exclusif<sup>4</sup> à Honda, une vidéo en direct est envoyée depuis une caméra installée sous le rétroviseur extérieur du passager qui transmet des données en direct sur le système audio sur affichage<sup>1</sup> de 8 po, donnant ainsi jusqu'à quatre fois plus de visibilité que votre rétroviseur seul.

## Caméra de recul multi angle avec affichage dynamique des indications.

Obtenez une meilleure vue sur ce qui se trouve derrière vous avec la caméra de recul multi angle<sup>1</sup> avec affichage dynamique des indications qui transmet des données en direct sur le système audio sur affichage<sup>1</sup> de 8 po. La caméra vous offre un choix de trois angles de visionnement différents, soit une vue élargie, normale et de haut pour vous donner une meilleure perspective et reculer plus facilement.

## Système de divertissement arrière de Honda avec écran de 9 po.

Gardez la bande divertie peu importe où l'aventure vous mène avec le lecteur DVD disponible ou le système de divertissement arrière de Honda avec écran de 9 po à lecteur Blu-ray<sup>MC</sup> disponible avec télécommande intégrée et casques d'écoute sans fil. Et pour encore plus de plaisir, une prise d'entrée HDMI<sup>MD2</sup> disponible permet aux passagers d'apporter avec eux du divertissement supplémentaire.

## Soyez connecté. Restez chargé.

Peu importe où vous vous dirigez, restez connecté avec les cinq ports USB<sup>2</sup> disponibles (quatre sont à chargement rapide). Et avec une prise de courant de 110V disponible, vous êtes assuré de rester chargé et prêt pour tous les voyages.

## Système d'information d'angle mort<sup>1</sup> (BSI) et alerte de trafic transversal arrière<sup>1</sup>.

Le système d'information d'angle mort (BSI) disponible avec alerte de trafic transversal arrière utilise un radar qui est conçu pour vous aviser à l'aide de témoins lumineux lorsque des véhicules pénètrent dans l'un de vos angles morts lors d'un changement de voie ou à l'aide d'un avertissement sur le système audio sur affichage<sup>1</sup> de 8 po, lorsqu'un véhicule traversant votre chemin de chaque côté est détecté lorsque vous reculez.



Système de navigation Honda relié par satellite<sup>MC</sup> disponible



Système d'affichage d'angle mort LaneWatch<sup>MC</sup> de Honda disponible



Caméra de recul multi angle avec affichage dynamique des indications



Système de divertissement arrière de Honda avec écran de 9 po à lecteur Blu-ray<sup>MC</sup> disponible



Connecteurs USB



Chaîne sonore de 540 watts avec 10 haut-parleurs disponible

1. Aucune des caractéristiques décrites ne vise à remplacer la responsabilité du conducteur à faire preuve d'une grande prudence lorsqu'il conduit. Le conducteur ne devrait pas tenir en main des appareils ou manipuler certaines caractéristiques du véhicule à moins qu'il puisse le faire de manière légale et sécuritaire. Certaines caractéristiques présentent des limites technologiques. Pour de plus amples renseignements au sujet des caractéristiques, des limites et des restrictions, veuillez visiter le [www.honda.ca/desistement](http://www.honda.ca/desistement) et consulter le manuel du conducteur de votre véhicule.

2. Compatible uniquement avec certains appareils et systèmes d'exploitation. Des frais standard de données et/ou de communication vocale peuvent s'appliquer, y compris des frais d'itinérance et/ou tout autre frais facturé par votre fournisseur de services de communication sans fil.

3. La base de données routières couvre les régions métropolitaines principales au Canada et dans les 48 États contigus des États-Unis.

4. Selon les données disponibles pour Honda Canada Inc. en vigueur en date du 8 juillet 2015.

# Beau temps, mauvais temps. Sur la boue, la neige et même le sable.

Que ce soit pour aller au chaleureux chalet pour une escapade de fin de semaine ou pour une évasion robuste en camping, vous êtes prêt à embarquer dans toutes les aventures. Et grâce à la technologie du moteur Earth Dreams<sup>MC</sup>, une nouveauté dans le Pilot de cette année et conçue pour améliorer l'efficacité sans pour autant diminuer la performance, le Pilot 2016 n'aura aucune difficulté à vous mener jusque là. Et pour maximiser chaque litre, le système de gestion variable des cylindres<sup>MD</sup> (VCM<sup>MD</sup>) est conçu pour basculer automatiquement le moteur de 6 à 3 cylindres en fonction des conditions de conduite. De plus, la boîte automatique à 6 rapports et la boîte automatique à 9 rapports disponible aident à améliorer la performance, tandis que les sélecteurs de vitesse sur le volant aident à augmenter le plaisir. Le nouveau système de traction intégrale à répartition variable du couple (i-VTM4<sup>MC</sup>) disponible sur le Pilot est conçu pour augmenter la réactivité et la maniabilité afin de rouler en toute confiance. Et sur la neige, la boue ou le sable, le système de traction intégrale intelligent (modèles traction intégrale seulement) permet au conducteur de sélectionner le mode opératoire qui convient le mieux aux conditions routières en appuyant simplement sur un bouton. Le Pilot est conçu pour être encore plus efficace avec la fonction d'arrêt au ralenti disponible, qui peut éteindre le moteur lorsque le véhicule est arrêté et le redémarrer instantanément lorsque la pédale de frein est libérée. Au final, le Pilot bénéficie d'économies de carburant aussi basses que 12,4/8,8/10,8L/100 km<sup>1</sup> (ville/autoroute/combinaison; 2RM.) Lorsque vous êtes prêt à prendre la route, le Pilot a suffisamment de puissance pour gérer les hauts, les bas et les virages que pratiquement toute aventure peut offrir.

1. Les cotes de consommation estimées sont établies en fonction de la méthode d'essai à cinq cycles du gouvernement du Canada. La consommation de carburant réelle peut varier en fonction de vos habitudes de conduite et d'autres facteurs. À utiliser à des fins de comparaison seulement. Pour de plus amples renseignements au sujet de la méthode d'essai à cinq cycles, visitez le <http://vehicules.mcan.gc.ca>.  
 2. Les calculs de la puissance motrice et du couple respectent la SAE nette, révisée en août 2004, procédures SAE J1349.  
 3. Ensemble d'accessoires de remorquage requis. Les ensembles d'accessoires de remorquage sont disponibles à un coût supplémentaire et sont perçus comme un élément installé par le concessionnaire. Disponibilité prévue pour l'ensemble de remorquage de 2 268 kg pour la version Touring; automne 2015. Consultez le manuel du conducteur qui contient les procédures de remorquage adéquates.



Illustré avec ensemble optionnel d'accessoires de remorquage<sup>3</sup>.

**Moteur i-VTEC<sup>MD</sup> V6 de 3,5 litres à SACT à injection directe et à 24 soupapes avec système de gestion variable des cylindres<sup>MD</sup> (VCM<sup>MD</sup>), 280 chevaux<sup>2</sup> et un couple de 262 lb-pi<sup>2</sup>**

**Boîte automatique à 6 rapports et boîte automatique à 9 rapports disponible**

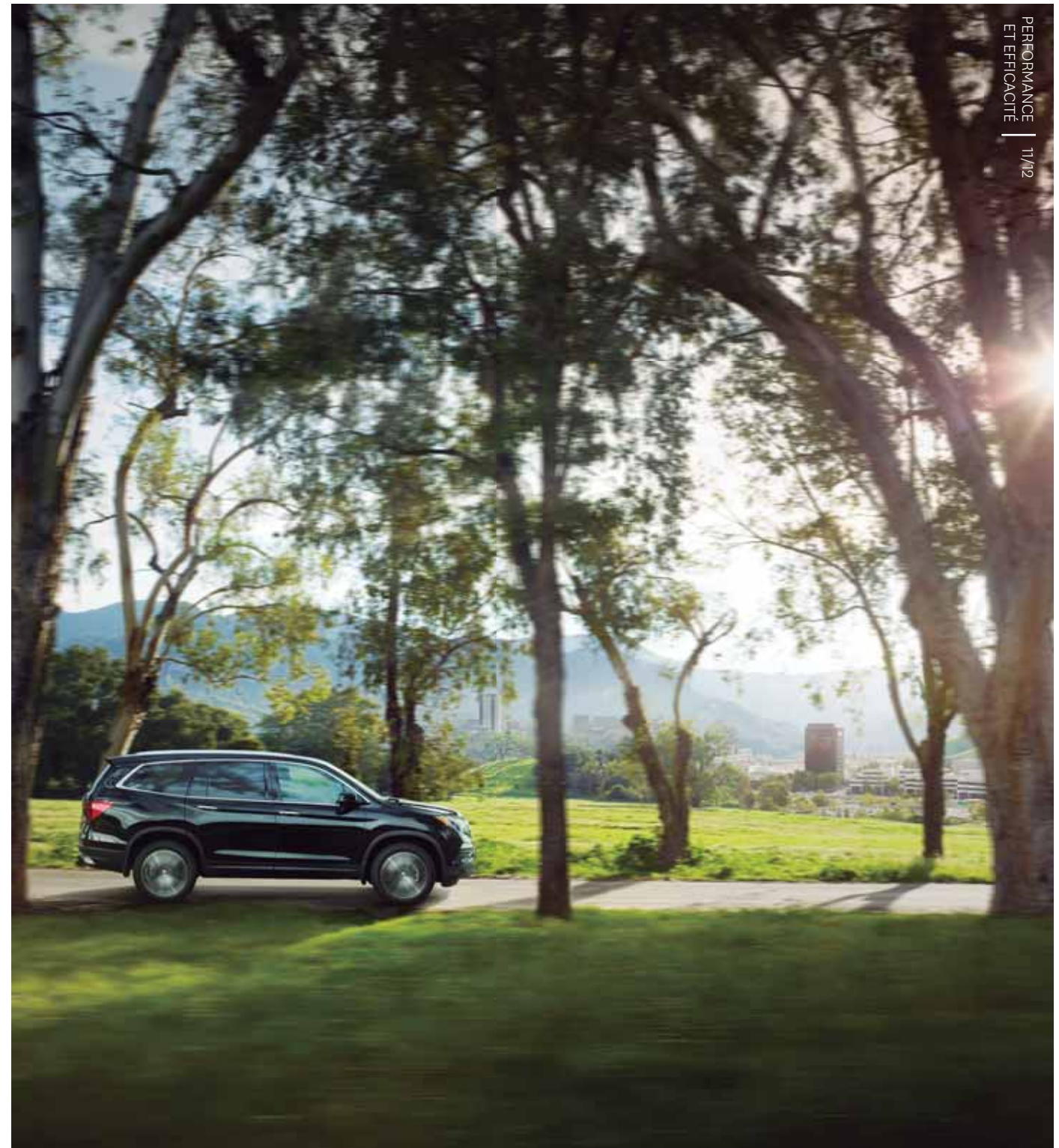
**Système de traction intégrale à répartition variable du couple (i-VTM4<sup>MC</sup>) disponible**

**Système de traction intégrale intelligent disponible**

**Capacité de remorquage<sup>3</sup> de 1 588 kg ou de 2 268 kg disponible**



Sélecteur de vitesses électronique disponible







# Voyez les angles les plus importants de la route.

Pour la première fois, le Pilot vient avec les technologies de détection Honda Sensing<sup>MC</sup> disponibles. Ces technologies d'aide à la conduite et de sécurité sont conçues pour aider à améliorer la connaissance de la situation du conducteur, et dans certains cas, intervenir pour aider à éviter une collision ou diminuer sa gravité.

## TECHNOLOGIES DE DÉTECTION HONDA SENSING<sup>MC</sup>

### Système de freinage à réduction d'impact<sup>MC</sup> (CMBS<sup>MD</sup>).

Afin d'aider à réduire la probabilité ou la sévérité d'une collision frontale, le CMBS<sup>MD</sup> disponible est conçu pour freiner légèrement si ne vous ralentissez pas, alors que le risque de collision est probable. S'il détecte toujours une collision imminente, le CMBS<sup>MD</sup> est conçu pour actionner les freins.

### Système d'atténuation de sortie de voie (RDM).

Avec une technologie de caméra, le système d'atténuation de sortie de voie<sup>1</sup> disponible est conçu pour vous aider à vous diriger et même pour appliquer une force de freinage au besoin, afin d'empêcher la voiture de quitter la route.

### Système d'alerte de franchissement involontaire de ligne (LKAS).

Le LKAS<sup>1</sup>, disponible, est conçu pour corriger doucement la direction du volant lorsque vous commencez à vous écarter de la voie détectée sans l'avoir signalé au préalable, en pratiquant progressivement une force au volant pour vous aider à vous ramener au centre de la voie.

### Système d'avertissement de sortie de voie (LDW).

À l'aide d'une caméra située derrière le rétroviseur intérieur, le système d'avertissement de sortie de voie<sup>1</sup> disponible est conçu pour surveiller la position du véhicule dans la voie et pour vous avertir si votre véhicule déroge dans une autre voie sans que vous ayez actionné le clignotant.

### Régulateur de vitesse adaptatif (ACC)<sup>1</sup>.

Ce système disponible basé sur un ensemble de radars est conçu pour vous permettre de rouler à une vitesse programmée et de laisser une distance prédéterminée entre vous et le véhicule qui vous précède.

### Système d'alerte de collision avant (FCW).

Disponible dans certaines versions, le système d'alerte de collision avant<sup>1</sup> utilise un radar et une caméra de bord qui sont conçus pour détecter la présence de véhicules devant vous. Le système vous alerte si vous vous rapprochez à trop grande vitesse.



Système de freinage à réduction d'impact<sup>MC</sup> disponible



Système d'atténuation de sortie de voie disponible



Système d'alerte de franchissement involontaire de ligne disponible



Système d'avertissement de sortie de voie disponible



Régulateur de vitesse adaptatif disponible

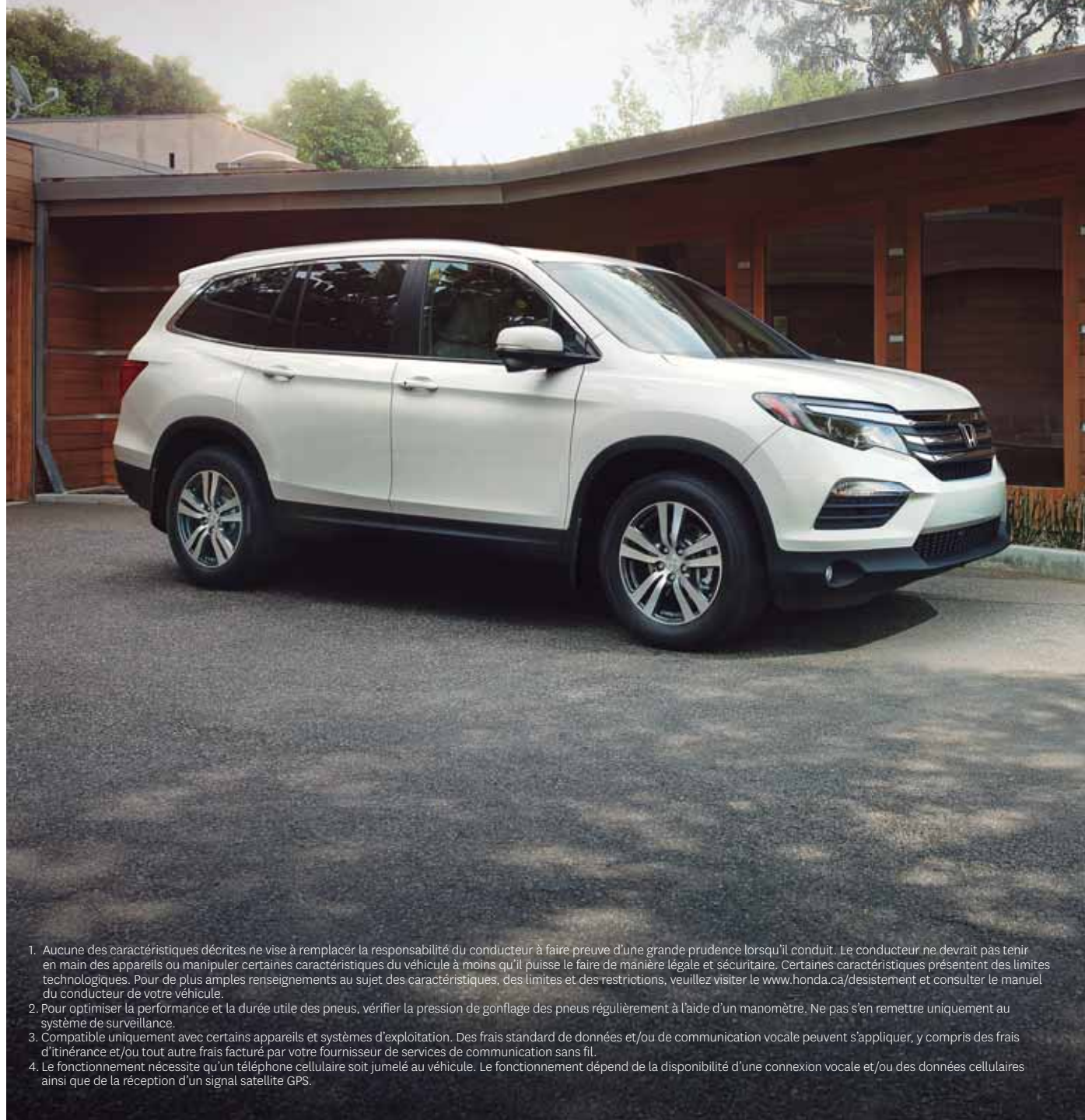


Système d'alerte de collision avant disponible

1. Aucune des caractéristiques décrites ne vise à remplacer la responsabilité du conducteur à faire preuve d'une grande prudence lorsqu'il conduit. Le conducteur ne devrait pas tenir en main des appareils ou manipuler certaines caractéristiques du véhicule à moins qu'il puisse le faire de manière légale et sécuritaire. Certaines caractéristiques présentent des limites technologiques. Pour de plus amples renseignements au sujet des caractéristiques, des limites et des restrictions, veuillez visiter le [www.honda.ca/desistement](http://www.honda.ca/desistement) et consulter le manuel du conducteur de votre véhicule.

# Une sécurité solide.

Chez Honda, nous nous dévouons afin d'offrir des caractéristiques de sécurité de haut niveau en équipement de série, pour aider à assurer la sécurité des occupants, des autres conducteurs et même des piétons. Avec cette paix d'esprit renforcée, nos conducteurs peuvent profiter pleinement de chaque déplacement.



1. Aucune des caractéristiques décrites ne vise à remplacer la responsabilité du conducteur à faire preuve d'une grande prudence lorsqu'il conduit. Le conducteur ne devrait pas tenir en main des appareils ou manipuler certaines caractéristiques du véhicule à moins qu'il puisse le faire de manière légale et sécuritaire. Certaines caractéristiques présentent des limites technologiques. Pour de plus amples renseignements au sujet des caractéristiques, des limites et des restrictions, veuillez visiter le [www.honda.ca/desistement](http://www.honda.ca/desistement) et consulter le manuel du conducteur de votre véhicule.
2. Pour optimiser la performance et la durée utile des pneus, vérifiez la pression de gonflage des pneus régulièrement à l'aide d'un manomètre. Ne pas s'en remettre uniquement au système de surveillance.
3. Compatible uniquement avec certains appareils et systèmes d'exploitation. Des frais standard de données et/ou de communication vocale peuvent s'appliquer, y compris des frais d'itinérance et/ou tout autre frais facturé par votre fournisseur de services de communication sans fil.
4. Le fonctionnement nécessite qu'un téléphone cellulaire soit jumelé au véhicule. Le fonctionnement dépend de la disponibilité d'une connexion vocale et/ou des données cellulaires ainsi que de la réception d'un signal satellite GPS.

## SÉCURITÉ ACTIVE

### Freinage contrôlé

Pour contribuer au freinage sécuritaire, le système de freins antiblocage (ABS) aux 4 roues<sup>1</sup> est conçu pour vous aider à garder le contrôle lorsque les conditions de freinage ne sont pas favorables, tandis que la répartition électronique de la puissance de freinage (EBD) contribue à optimiser la puissance de freinage en fonction de la distribution du poids à l'intérieur du véhicule. De plus, la fonction d'assistance au freinage est conçue pour aider à améliorer le rendement du freinage en appliquant une pression de freinage maximale lorsqu'un freinage d'urgence est détecté.

### L'assistance à la stabilité du véhicule (VSA<sup>MD</sup>) avec traction asservie

L'assistance à la stabilité du véhicule<sup>1</sup> avec traction asservie est conçue pour détecter et aider à corriger les situations de survirage ou de sous-virage pour accroître la maniabilité et la stabilité dans les virages, tandis que la traction asservie aide à réduire le patinage des roues lors des accélérations sur un sol friable ou sur des chaussées glissantes, aidant ainsi à élever la confiance du conducteur.

### Assistance au départ en pente<sup>1</sup>

Lorsque vous relâchez la pédale de frein, cette fonction est conçue pour maintenir la pression des freins temporairement afin d'aider à éviter que votre Pilot ne se mette à reculer pendant qu'il est immobilisé sur une route en pente.

### Système de surveillance de la pression des pneus (TPMS)

Afin de promouvoir une sécurité accrue et une cote de consommation optimale, le système de surveillance de la pression des pneus<sup>2</sup> vérifie continuellement la pression de chaque pneu. Si la pression diminue dans l'un des pneus, un avertissement à l'intention du conducteur apparaît sur le tableau de bord.

## SÉCURITÉ PASSIVE

### Structure de carrosserie à compatibilité avancée<sup>MC</sup> (ACE<sup>MC</sup>)

Innovation sans égal, la structure de carrosserie à compatibilité avancée<sup>MC</sup> de nouvelle génération (ACE<sup>MC</sup>) est conçue pour disperser l'énergie d'un impact frontal afin d'accroître la protection des occupants. Elle offre également un meilleur contrôle en cas de collisions importantes pour prévenir toute intrusion dans l'habitacle.

### Système de réponse d'urgence automatique HondaLink<sup>MC</sup> Assist.

Le système de réponse d'urgence automatique HondaLink<sup>MC</sup> Assist<sup>1,3,4</sup> vous aide à obtenir de l'aide lorsque vous en avez vraiment besoin. En cas de déploiement des coussins gonflables, votre système audio sur affichage<sup>1</sup> est conçu pour tenter automatiquement d'appeler un téléphoniste qui se chargera de transmettre votre position géographique aux premiers répondants, en cas de besoin. Il fonctionne avec tout téléphone compatible avec la technologie Bluetooth<sup>MD</sup> jumelé, à condition de bénéficier d'une bonne réception, n'exige aucun abonnement et vous offre la paix d'esprit lorsque vous êtes sur la route.

### Structure de châssis solide

Comme tous les camions Honda, le Pilot est construit sur un châssis monocoque rigide qui accroît la résistance, la stabilité et la maniabilité du véhicule.

### Sécurité des enfants

Les caractéristiques de sécurité exceptionnelles dans le Pilot s'appliquent également à votre cargaison la plus précieuse. Intégrées et prêtes à utiliser, les quatre fixations à ancrage inférieur et courroies pour siège d'enfant (LATCH) vous offrent un moyen simple et pratique d'installer des sièges pour enfants compatibles, sans utiliser le système des ceintures de sécurité du véhicule. Le Pilot comprend également des serrures de sécurité à l'arrière pour enfants.

### Sécurité des piétons

Parmi les caractéristiques novatrices pour la sécurité des piétons figurent un capot et des ailes avant qui absorbent l'énergie et des pivots d'essuie-glaces éjectables.

### Six coussins gonflables en équipement de série

L'habitacle du Pilot contient six coussins gonflables en équipement de série. Il comprend des coussins gonflables avant à 2 étapes et à plusieurs seuils et des rideaux gonflables latéraux avec capteur de renversement aux trois rangées, conçus pour se déployer en cas de renversement. Des coussins latéraux Smartvent<sup>MC</sup> se déploient quant à eux de façon à minimiser le risque de blessure pour un occupant mal positionné ou de petite taille.

### Des ceintures sécuritaires

Le Pilot vous aide à vous préparer à l'inattendu grâce aux ceintures de sécurité avant ajustables en hauteur avec trois points de fixation avec système de tension automatique, ainsi que des ceintures de sécurité arrière à 3 points de fixation à la deuxième et à la troisième rangées.



Couvre-bagages



Plateau pour compartiment utilitaire, rabattable



Garniture illuminée pour seuil de portière



Protège-tapis toutes saisons



Marchepieds, métal



Porte-vélo pour galerie de toit



Roues de 20 po en alliage, noir



Coque de rétroviseur, chrome



Ensemble de remorquage

## Accessoires.

### Autres accessoires disponibles

Roues de 18 po en alliage, sbc  
 Cendrier, style porte-gobelet  
 Moulure latérale de carrosserie  
 Protection pour compartiment utilitaire  
 Filet de retenue  
 Organisateur pour compartiment utilitaire, souple  
 Pellicule pour rebord de portière  
 Protections pour rebord de portière  
 Visières de portière  
 Chauffe-moteur  
 Phares antibrouillard  
 Protecteur de pare-choc avant, chrome

Masque avant complet  
 Volant chauffant  
 Déфлекteur de capot  
 Séparateur d'espace de rangement  
 Revêtement de pare-choc inférieur, avant  
 Revêtement de pare-choc inférieur, arrière  
 Protecteur de pare-chocs arrière, métal  
 Déфлекteur de toit ouvrant  
 Stylo pour retouches de peinture  
 Capteurs de recul à l'arrière  
 Pellicule pour pare-chocs arrière  
 Housse de sièges arrière, deuxième rangée  
 Housse de sièges arrière, troisième rangée

Coffre de toit, moyen  
 Coffre de toit, court  
 Barres transversales pour galerie de toit  
 Fixation pour skis pour galerie de toit  
 Fixation pour planche à neige pour galerie de toit  
 Marchepieds, avec lumière  
 Longérons de galerie de toit  
 Protecteur pour hayon, chrome  
 Tente  
 Support à vélo pour attelage de remorque  
 Écrous de roue antivol

### Ensemble de protection

Protège-tapis toutes saisons  
 Plateau pour compartiment utilitaire, rabattable

### Ensemble chrome

Coque de rétroviseur, chrome  
 Protecteur de pare-choc avant, chrome  
 Protecteur de pare-choc avant, chrome

### Ensemble de remorquage – 1 588 kg (3 500 lb)

Attelage de remorque  
 Faisceau d'attelage de remorque  
 Boule d'attelage de remorque – 1 7/8 po ou 2 po  
 Goupille de verrouillage pour l'attelage de remorque  
 Boule d'attelage de remorque

### Ensemble de remorquage – 2 268 kg (5 000 lb)\*

Attelage de remorque  
 Faisceau d'attelage de remorque  
 Boule d'attelage de remorque – 1 7/8 po ou 2 po  
 Goupille de verrouillage pour l'attelage de remorque  
 Boule d'attelage de remorque  
 Refroidisseur le liquide

Les accessoires et les ensembles sont sujets à la disponibilité de l'inventaire.  
 \* Disponibilité prévue pour l'ensemble de remorquage de 2 268 kg pour la version Touring; automne 2015.



HondaJet



Motocyclettes



Côte-à-côte



ASIMO



Campus Honda



Produits marins



Produits mécaniques



VTT



## La puissance des rêves, quels qu'ils soient.

Chez Honda, nous nous engageons à être un chef de file en matière d'innovation. Cet engagement se reflète dans tout ce que nous entreprenons, de la conception de nos véhicules jusqu'à la façon dont nous travaillons. Nous sommes fiers de notre tradition qui consiste à transformer les idées en produits et en initiatives qui contribuent à toucher et à améliorer la vie des gens de toutes les façons imaginables. Aujourd'hui, notre innovation se manifeste sous plusieurs formes : notre technologie révolutionnaire Earth Dreams<sup>MC</sup>, la performance inspirée de la course automobile qui se reflète dans nos motocyclettes et nos véhicules, le robot ASIMO qui vient en aide aux personnes à mobilité réduite, le fameux HondaJet, l'avion le plus rapide et le plus économique en consommation de carburant de sa classe, et la toute première gamme complète de moteurs hors-bords à quatre temps écoénergétiques et à faibles émissions. Nous nous appliquons continuellement à réaliser ce que les autres croient impossible, puisque l'essence de l'innovation, c'est oser rêver.

En plus de rêver à de nouveaux produits, chez Honda nous croyons que nous avons la responsabilité de faire tout en notre pouvoir pour contribuer à la préservation de notre planète. Voilà pourquoi nous déployons des efforts significatifs pour aider à la préservation de l'environnement à travers toutes les activités de notre compagnie. C'est pourquoi notre siège social de Markham en Ontario a été conçu et construit pour être certifié Or par le programme LEED<sup>MD</sup> (leadership en design énergétique et environnemental). C'est pourquoi notre usine d'Alliston en Ontario est certifiée ISO 14001. Et c'est pourquoi Honda, avec ses associés et leur famille à ses côtés, a contribué à planter plus de 100 000 arbres au Canada au cours des neuf dernières années.

Au fil du temps, nous continuerons d'honorer notre responsabilité et notre tradition en transformant des idées novatrices en produits qui contribueront à construire un monde meilleur. C'est notre mandat. C'est la puissance des rêves.

### POINTS PRINCIPAUX

- HondaJet
- Motocyclettes
- Côte-à-côte
- ASIMO
- Campus Honda
- Produits marins
- Produits mécaniques
- VTT

**HONDA**  
La puissance des rêves



UN CIEL BLEU  
POUR NOS ENFANTS





**À votre disposition.** Chez Honda, il est toujours possible d'obtenir de l'aide ou de l'assistance. L'équipe de techniciens qualifiés de votre concession Honda vous aidera à maintenir votre véhicule en excellente condition. Si vous désirez obtenir plus de renseignements ou d'assistance au sujet de votre garantie, communiquez avec nous au 1-888-9-HONDA-9. Pour obtenir l'information la plus récente au sujet de Honda, incluant les spécifications, les prix et les images de nos produits, et encore plus, visitez [honda.ca](http://honda.ca). Vous y trouverez tout ce qu'il vous faut pour « concevoir » votre Honda et la personnaliser grâce à une liste complète d'accessoires de qualité.

**Nous sommes là pour vous.** Lorsque vous achetez un nouveau véhicule Honda, vous recevez automatiquement l'Assistance routière Honda Plus. Ce service est disponible pour vous, ou pour tout autre conducteur autorisé, et ce, 24 heures sur 24, 7 jours sur 7, partout au Canada ou sur le territoire continental des États-Unis. La couverture de l'Assistance routière Honda Plus est d'une durée de trois ans sans restriction quant au kilométrage. Elle offre un numéro sans frais accessible 24 heures sur 24, le remorquage en cas de bris mécanique, le service d'assistance routière d'urgence et plusieurs autres caractéristiques utiles. Informez-vous auprès de votre concessionnaire pour de plus amples renseignements.

**Garantie prolongée Honda Plus.** Offrez-vous une protection supplémentaire avec la garantie Honda Plus; elle vous accompagnera tout au long du parcours. Grâce au choix de protections allant jusqu'à 8 ans/200 000 km, vous pouvez choisir celle qui répond le mieux à vos besoins. Avec un plan aussi exhaustif, la seule variable inconnue est de savoir jusqu'où elle vous mènera.

**Services financiers Honda.** Que vous décidiez de louer ou d'acheter un véhicule Honda, les Services Financiers Honda peuvent vous prêter main forte tout au long du processus. Demandez à votre concessionnaire quel plan de location ou de financement convient le mieux à vos besoins.

**Garantie sur les véhicules neufs Honda.** Grâce aux protections offertes par la garantie sensée de 5 ans/100 000 km de Honda, les composantes du groupe motopropulseur ne sont qu'une préoccupation mineure. En plus de la garantie sensée de 5 ans/100 000 km de Honda, votre nouvelle Honda et vous êtes protégés par une garantie du distributeur de 3 ans/60 000 km de Honda et par une multitude de garanties supplémentaires pour divers éléments tels que le contrôle des émissions, la corrosion sur la carrosserie et plus encore.

**Les accessoires Honda d'origine** vous donnent l'occasion de peaufiner votre nouveau véhicule Honda pour qu'il soit exactement comme vous l'aimez. Que ce soit pour rehausser le style, pour la polyvalence ou pour l'exclusivité, chaque accessoire est conçu et fabriqué pour répondre aux normes les plus strictes de Honda. Consultez votre concessionnaire pour tous les détails.

**Les pièces de rechange Honda d'origine** sont fabriquées exactement selon les mêmes normes que les composantes originales de Honda et sont couvertes par la garantie des pièces Honda d'origine. L'utilisation des pièces Honda d'origine contribuera au maintien de la qualité, de la fiabilité et de la performance de votre véhicule.

**Toujours utiliser les ceintures de sécurité et les sièges d'enfant appropriés. Les enfants de 12 ans et moins sont davantage en sécurité lorsqu'ils sont convenablement attachés au siège arrière. Honda vous rappelle d'attacher de façon sécuritaire tous les articles rangés dans le compartiment utilitaire.**

Certaines des technologies décrites dans la présente brochure sont assujetties à des restrictions. Consultez le manuel du propriétaire pour tous les détails. Les spécifications, les caractéristiques, les illustrations et l'équipement apparaissant dans ce catalogue sont fondés sur l'information la plus récente et accessible au moment de mettre sous presse. Bien que les descriptions semblent exactes, leur précision ne peut être garantie. Honda Canada Inc. se réserve le droit de modifier, sans préavis ni obligation, les couleurs, les caractéristiques techniques, les accessoires, les matériaux et les modèles de ses véhicules. Ensembles et accessoires disponibles selon l'inventaire. Honda se réserve le droit de modifier, ou de mettre fin à tout service et/ou caractéristique à tout moment et pour quelque raison que ce soit. Certaines caractéristiques nécessitent un enregistrement et peuvent transmettre à Honda et/ou à ses fournisseurs de service la localisation et les conditions de conduites d'un véhicule, ou toute autre information pouvant être liée au numéro d'identification du véhicule (NIV) et pouvant être combinée afin de repérer un véhicule. Pour consulter la politique de confidentialité et d'utilisation des données de Honda, visitez le [www.honda.ca/confidentialite](http://www.honda.ca/confidentialite). Certains véhicules sont représentés avec des équipements disponibles. Certains véhicules représentés sont des modèles américains. Les spécifications peuvent être différentes pour le Canada. Blu-ray est une marque de commerce de la Blu-ray Disc Association. Bluetooth est une marque déposée de SIG Inc. HomeLink et HandsFreeLink sont des marques déposées ou des marques de commerce de Johnson Controls Technology. HDMI est une marque déposée de HDMI Licensing LLC. HD Radio est une marque de commerce appartenant à iBiquity Digital Corp. Siri est une marque déposée d'Apple Inc. LEED<sup>MD</sup> est une marque déposée du U.S. Green Building Council, dont la licence a été accordée au Conseil du bâtiment durable du Canada pour utilisation au Canada. Windows Media est une marque déposée de Microsoft Corporation. © 2015 SiriusXM Canada Inc. « SiriusXM », le logo SiriusXM, les noms et les logos des canaux sont des marques de commerce de SiriusXM Radio et sont utilisés sous licence. Honda, Pilot, i-VTEC, structure de carrosserie à compatibilité avancée, ACE, système de freinage à réduction d'impact, CMBS, Earth Dreams, Eco Assist, LaneWatch, HondaLink, système de navigation Honda relié par satellite, Smartvent, Maintenance Minder, système de gestion variable des cylindres, VCM, i-VTM4, VSA, La puissance des rêves, HondaJet et ASIMO sont des marques de commerce de Honda Motor Co., Ltd.

GRUPE MOTOPROPULSEUR	LX	EX	EX-L	EX-L NAVI	EX-L RES	TOURING
Moteur i-VTEC <sup>MD</sup> V6 de 3,5 litres à SACT à injection directe et à 24 soupapes	•	•	•	•	•	•
Puissance motrice (ch à tr/min) <sup>1</sup>	280 à 6 000	280 à 6 000	280 à 6 000	280 à 6 000	280 à 6 000	280 à 6 000
Couple (lb-pi à tr/min) <sup>1</sup>	262 à 4 700	262 à 4 700	262 à 4 700	262 à 4 700	262 à 4 700	262 à 4 700
Cylindrée (cc)	3 471	3 471	3 471	3 471	3 471	3 471
Émissions	Niveau 2, Catégorie 5	Niveau 2, Catégorie 5	Niveau 2, Catégorie 5	Niveau 2, Catégorie 5	Niveau 2, Catégorie 5	Niveau 2, Catégorie 5
Alésage et course (mm)	89 x 93	89 x 93	89 x 93	89 x 93	89 x 93	89 x 93
Taux de compression	11,5 à 1	11,5 à 1	11,5 à 1	11,5 à 1	11,5 à 1	11,5 à 1
Système actif de supports moteur (ACM)	•	•	•	•	•	•
Système Eco Assist <sup>MC</sup>	•	•	•	•	•	•
Fonction d'arrêt au ralenti	•	•	•	•	•	•
Système de gestion variable des cylindres <sup>MD</sup> (VCM <sup>MD</sup> )	•	•	•	•	•	•
Type de carburant recommandé	Ordinaire	Ordinaire	Ordinaire	Ordinaire	Ordinaire	Ordinaire

TRANSMISSION	LX	EX	EX-L	EX-L NAVI	EX-L RES	TOURING
Boîte automatique à 6 vitesses avec contrôle logique de l'inclinaison	•	•	•	•	•	•
Boîte automatique à 9 vitesses avec contrôle logique de l'inclinaison						•
Sélecteurs de vitesse sur le volant						•
Bouton mode ECON	•	•	•	•	•	•
Rapport de pont	4,25	4,25	4,25	4,25	4,25	4,33
Système de traction intégrale à répartition variable du couple (i-VTM4 <sup>MC</sup> )	Disponible	•	•	•	•	•
Système de traction intégrale intelligent	Modèles à traction intégrale	•	•	•	•	•
Capacité de remorquage <sup>2</sup> (kg)	1 588 (2 RM) disponible / 1 588 ou 2 268 (4 RM) disponibles	1 588 ou 2 268 disponibles	1 588 ou 2 268 disponibles	1 588 ou 2 268 disponibles	1 588 ou 2 268 disponibles	1 588 ou 2 268 <sup>2</sup> disponibles

CARROSSERIE/SUSPENSION/CHÂSSIS	LX	EX	EX-L	EX-L NAVI	EX-L RES	TOURING
Roues de 18 po en alliage d'aluminium	•	•	•	•	•	•
Roues de 20 po en alliage d'aluminium						•
Pneus toutes saisons	P245/60 R18 105H	P245/60 R18 105H	P245/60 R18 105H	P245/60 R18 105H	P245/60 R18 105H	P245/50 R20 102H
Pneu de rechange	T165/80 D17	T165/80 D17	T165/80 D17	T165/80 D17	T165/80 D17	T165/80 D17
Assistance à la maniabilité agile	•	•	•	•	•	•
Système de gestion de la batterie	•	•	•	•	•	•
Amortisseurs réactifs à l'amplitude	•	•	•	•	•	•
Suspension avant de type MacPherson	•	•	•	•	•	•
Suspension arrière indépendante à articulations multiples	•	•	•	•	•	•
Direction à crémaillère à assistance électrique (EPS)	•	•	•	•	•	•
Barres stabilisatrices – avant/arrière (mm)	25/26,5	25/26,5	25/26,5	25/26,5	25/26,5	25/26,5
Assistance aux virages, d'une extrémité à l'autre	3,14	3,14	3,14	3,14	3,14	3,14
Freins assistés à disque ventilé à l'avant, à disque plein à l'arrière	•	•	•	•	•	•

CARACTÉRISTIQUES DE SÉCURITÉ ACTIVE	LX	EX	EX-L	EX-L NAVI	EX-L RES	TOURING
Freins antiblocage (ABS) aux 4 roues <sup>3</sup>	•	•	•	•	•	•
Assistance au freinage	•	•	•	•	•	•
Répartition électronique de la puissance de freinage (EBD)	•	•	•	•	•	•
Système de freinage à réduction d'impact <sup>MC3</sup> (CMBS <sup>MD</sup> )	Modèle à traction intégrale avec les technologies de détection Honda Sensing <sup>MC</sup>	•	•	•	•	•
Système d'alerte de collision avant <sup>3</sup> (FCW)	Modèle à traction intégrale avec les technologies de détection Honda Sensing <sup>MC</sup>	•	•	•	•	•
Système d'avertissement de sortie de voie <sup>3</sup> (LDW)	Modèle à traction intégrale avec les technologies de détection Honda Sensing <sup>MC</sup>	•	•	•	•	•
Système d'atténuation de sortie de voie (RDM) <sup>3</sup>	Modèle à traction intégrale avec les technologies de détection Honda Sensing <sup>MC</sup>	•	•	•	•	•
Assistance au départ en pente <sup>3</sup>	•	•	•	•	•	•
Feux de jour DEL	•	•	•	•	•	•
Feux de jour	•	•	•	•	•	•
Système de surveillance de la pression des pneus <sup>4</sup> (TPMS) avec assistant de gonflage des pneus	•	•	•	•	•	•
Assistance à la stabilité de la remorque (Trailer Stability Assist)	•	•	•	•	•	•
Assistance à la stabilité du véhicule <sup>2</sup> (VSA <sup>MD</sup> ) avec traction asservie	•	•	•	•	•	•

CARACTÉRISTIQUES DE SÉCURITÉ PASSIVE	LX	EX	EX-L	EX-L NAVI	EX-L RES	TOURING
Ceintures de sécurité arrière à 3 points de fixation	•	•	•	•	•	•
Ceintures de sécurité avant à 3 points avec système de tension automatique	•	•	•	•	•	•
Serrures de sécurité à l'arrière pour enfants	•	•	•	•	•	•
Coussins gonflables avant (SRS) à 2 étapes et à plusieurs seuils	•	•	•	•	•	•
Système de réponse d'urgence automatique HondaLink <sup>MC</sup> Assist <sup>3,5,6</sup>	•	•	•	•	•	•
Fixations à ancrage inférieur et courroies pour siège d'enfant (LATCH)	4	4	4	4	4	3
Structure de carrosserie à compatibilité avancée de nouvelle génération <sup>MD</sup> (ACE <sup>MD</sup> )	•	•	•	•	•	•
Coussins gonflables latéraux Smartvent <sup>MC</sup>	•	•	•	•	•	•
Rideaux gonflables latéraux avec capteurs de renversement aux trois rangées	•	•	•	•	•	•

TECHNOLOGIE D'AIDE À LA CONDUITE	LX	EX	EX-L	EX-L NAVI	EX-L RES	TOURING
Régulateur de vitesse adaptatif <sup>9</sup> (ACC)	Modèle à traction intégrale avec les technologies de détection Honda Sensing <sup>MC</sup>	•	•	•	•	•
Système d'alerte de franchissement involontaire de ligne <sup>3</sup> (LKAS)	Modèle à traction intégrale avec les technologies de détection Honda Sensing <sup>MC</sup>	•	•	•	•	•
Feux de route automatiques						•
Système d'information d'angle mort <sup>3</sup>						•
Système d'affichage d'angle mort LaneWatch <sup>MC3</sup> de Honda		•	•	•	•	•
Système d'alerte de trafic transversal arrière <sup>3</sup>						•

CARACTÉRISTIQUES EXTÉRIEURES	LX	EX	EX-L	EX-L NAVI	EX-L RES	TOURING
Phares avant à réglage automatique de la hauteur						•
Poignées de porte de couleur assortie	•	•	•	•	•	Chromées
Rétroviseurs extérieurs chauffants électriques de couleur assortie avec vue élargie du côté conducteur	•	•	•	•	•	•
Phares antibrouillard	•	•	•	•	•	•
Garde-boue avant et arrière	•	•	•	•	•	•
Essuie-glaces avant dégivrants	•	•	•	•	•	•
Lave-glace/essuie-glace intermittent de lunette arrière	•	•	•	•	•	•
Feux arrière à DEL	•	•	•	•	•	•
Mémoire de position des rétroviseurs extérieurs avec reconnaissance du conducteur						•
Indicateurs de virage à DEL intégrés au rétroviseur		•	•	•	•	•
Phares halogènes de type projecteur	Automatiques	Automatiques	Automatiques	Automatiques	Automatiques	
Phares de type projecteur à DEL						Automatiques
Toit ouvrant électrique muni d'un dispositif d'inclinaison à un bouton		•	•	•	•	
Toit ouvrant panoramique						•
Rétroviseurs électriques repliables						•
Hayon électrique			•	•	•	•
Essuie-glaces avec détecteur de pluie						•
Dégivreur de lunette arrière	•	•	•	•	•	•
Galerie de toit		•	•	•	•	•
Glaces teintées à l'arrière	•	•	•	•	•	•
Essuie-glaces à balayage intermittent variable	•	•	•	•	•	•

CONFORT ET COMMODITÉ	LX	EX	EX-L	EX-L NAVI	EX-L RES	TOURING
Prises de courant de 12 V	3	3	3	3	3	3
Prise de courant de 110 V					•	•
Pare-brise acoustique (pare-brise)			•	•	•	•
Pare-brise acoustique (portières avant)					•	•
Système actif d'annulation du bruit (ANC)	•	•	•	•	•	•
Éclairage ambiant					•	•
Rétroviseur à gradation automatique			•	•	•	•
Capteurs de la distance de stationnement avant et arrière de couleur assortie			•	•	•	•
Crochets d'arrimage dans le compartiment à bagages (4)	•	•	•	•	•	•
Compteur avec écran couleur TFT	•	•	•	•	•	•
Boussole	•	•	•	Système de navigation	•	Système de navigation
Rétroviseur de dialogue avec porte-lunettes de soleil		•	•	•	•	•
Système audio sur affichage <sup>3</sup> avec système de navigation Honda relié par satellite <sup>MC3,8</sup> et reconnaissance bilingue de la voix				•		•
Compartiments de rangement dans les portes	•	•	•	•	•	•
Pochette dans le dossier des sièges avant		•	•	•	•	•
Miroirs de pare-soleil côtés conducteur et passager avant	•	illuminés	illuminés	illuminés	illuminés	illuminés
Sélecteur de vitesses électronique						•
Indicateur de la température extérieure	•	•	•	•	•	•
Système mains libres (HandsFreeLink <sup>MC</sup> ) et interface de téléphone sans fil Bluetooth <sup>MD</sup> bilingue <sup>3,5</sup> avec commandes sur le volant	•	•	•	•	•	•
Système HomeLink <sup>MD7</sup>				•	•	•
Système antivol immobilisateur	•	•	•	•	•	•
Pare-soleil intégrés pour deuxième rangée					•	•
Aide-mémoire d'entretien (Maintenance Minder <sup>MC</sup> )	•	•	•	•	•	•
Caméra de recul multi angle <sup>3</sup> avec affichage dynamique des indications	•	•	•	•	•	•
Clignotants momentanés			•	•	•	•
Glaces électriques avec touche d'abaissement et de relèvement automatique des glaces avant	•	•	•	•	•	•
Système d'accès avec clé à proximité et bouton de démarrage	•	•	•	•	•	•
Démarrreur à distance		•	•	•	•	•
Espace de rangement à couvercle réversible	•	•	•	•	•	•
Accoudoir central de la banquette du centre rabattable	•	•	•	•	•	•
Conduits de chauffage au centre et à l'arrière	•	•	•	•	•	•
Banquette du centre à commandes automatiques de chauffage, de ventilation et de climatisation	•	•	•	•	•	•
Système de sécurité	•	•	•	•	•	•
Commandes montées sur le volant (pilotage automatique, commandes audio, téléphone, affichage multi-information)	•	•	•	•	•	•
Colonne de direction inclinable et télescopique	•	•	•	•	•	•
Système de climatisation automatique à trois zones avec filtration d'air	•	•	•	•	•	•
Système de verrouillage automatique des portières	•	•	•	•	•	•

SIÈGES ET GARNITURES	LX	EX	EX-L	EX-L NAVI	EX-L RES	TOURING
Accoudoir côté conducteur	•	•	Ajustable	Ajustable	Ajustable	Ajustable
Accoudoir côté passager	•	•	•	•	•	Ajustable
Siège conducteur à 6 réglages manuels	•					
Siège conducteur à 10 réglages électriques incluant le support lombaire à réglage électrique		•	•	•	•	•
Système de mémorisation des réglages du siège du conducteur						•
Sièges avant chauffants	•	•	•	•	•	•
Sièges de la banquette du centre chauffants (places extérieures seulement)			•	•	•	
Fauteuils capitaine de deuxième rangée chauffants						•
Volant gainé de cuir chauffant			•	•	•	•
Sièges garnis de cuir						Perforé
Siège passager à 4 réglages manuels	•	•				
Siège passager à 4 réglages électriques			•	•	•	•
Banquette centrale réglable, inclinable et rabattable, divisée 60/40	•	•	•	•	•	•
Fauteuil capitaine de deuxième rangée inclinable et rabattable			•	•	•	•
Sièges de la deuxième rangée facilement ajustables			•	•	•	•
Banquette arrière divisée 60/40 rabattable	•	•	•	•	•	•
Nombre de places	8	8	8	8	8	7
Sièges avant ventilés						•

DIVERTISSEMENT	LX	EX	EX-L	EX-L NAVI	EX-L RES	TOURING
Chaîne sonore AM/FM/CD de 225 watts, compatible avec les fichiers MP3 et Windows Media <sup>MD</sup> Audio et 7 haut-parleurs incluant un caisson de graves	•	•	•	•	•	
Chaîne sonore AM/FM/CD Premium de 540 watts compatible avec les fichiers MP3 et Windows Media <sup>MD</sup> Audio et 10 haut-parleurs incluant un caisson de graves et son ambiophonique 5.1						•
Système audio sur affichage <sup>3</sup> avec HondaLink <sup>MC3,5</sup>	•	•	•	Incluant Navigation <sup>3,8</sup>	•	Incluant Navigation <sup>3,8</sup>
Système de divertissement arrière de Honda avec écran de 9 po, télécommande intégrée et casques d'écoute sans fil à son ambiophonique					DVD	Blue-ray <sup>MC</sup>
Diffusion audio Bluetooth <sup>MD3,5</sup>	•	•	•	•	•	•
Prise d'entrée auxiliaire et MP3	•	•	•	•	•	•
Prise HDMI <sup>MD5</sup> (interface multimédia haute définition)					•	•
HD Radio <sup>MC3</sup>						•
Port pour appareils USB <sup>5</sup>	3	3	3	3	3	5
Compatibilité avec Siri Eyes Free <sup>3,5</sup>	•	•	•	•	•	•
Fonction de messagerie texte <sup>3,5</sup> / Fonction de courriel <sup>3,5</sup>	•	•	•	•	•	•
Réglage automatique du volume sensible à la vitesse (SVC)	•	•	•	•	•	•
SiriusXM <sup>MC10</sup>			•	•	•	•
Connectivité Wi-Fi alimentée par un modem <sup>5</sup>	•	•	•	•	•	•

COTE DE CONSOMMATION <sup>11</sup> (L/100 KM)	LX	EX	EX-L	EX-L NAVI	EX-L RES	TOURING
2 RM (ville/autoroute/combéné)	12,4/8,8/10,8					
4 RM (i-VTM4 <sup>MC</sup> ) (ville/autoroute/combéné)	13,0/9,3/11,3	13,0/9,3/11,3	13,0/9,3/11,3	13,0/9,3/11,3	13,0/9,3/11,3	12,4/9,3/11,0

CARROSSERIE/SUSPENSION/CHÂSSIS	LX	EX	EX-L	EX-L NAVI	EX-L RES	TOURING
Angles d'approche/de départ (degrés)	18/19,7	18/19,7	18/19,7	18/19,7	18/19,7	18/19,7
Volume utilitaire derrière les sièges avant (l)	3 087	3 092	3 092	3 092	3 092	3 072
Volume utilitaire derrière les sièges du centre (l)	1 583	1 583	1 583	1 583	1 583	1 557
Volume utilitaire derrière la banquette arrière (l)	524	524	524	524	524	510
Poids à vide (kg)	1 861 (2 RM)/1 930 (4 RM)/ 1 933 (4RM Technologies de détection Honda Sensing <sup>MC</sup> )	1 949	1 965	1 967	1 973	1 978
Réservoir de carburant (l)	73,8	73,8	73,8	73,8	73,8	73,8
Poids nominal brut du véhicule (kg)	2 515(2 RM)/ 2 650 (4 RM)	2 650	2 650	2 650	2 650	2 650
Garde au sol (mm)	185	185	185	185	185	185
Dégagement à la tête – avant/centre/arrière (mm)	1 019/1 020/989	1 004/1 014/989	1 004/1 014/989	1 004/1 014/989	1 004/1 014/989	1 004/1 014/989
Hauteur (mm)	1 773	1 773	1 773	1 773	1 773	1 773
Dégagement aux hanches – avant/centre/arrière (mm)	1 501/1 456/1 132	1 501/1 456/1 132	1 501/1 456/1 132	1 501/1 456/1 132	1 501/1 456/1 132	1 501/1 456/1 132
Dégagement pour les jambes – avant/centre/arrière (mm)	1 040/976/810	1 040/976/810	1 040/976/810	1 040/976/810	1 040/976/810	1 040/976/810
Longueur (mm)	4 941	4 941	4 941	4 941	4 941	4 941
Volume de l'habitacle (l)	4 330	4 296	4 296	4 296	4 296	4 335
Dégagement aux épaules – avant/centre/arrière (mm)	1 576/1 576/1 463	1 576/1 576/1 463	1 576/1 576/1 463	1 576/1 576/1 463	1 576/1 576/1 463	1 576/1 576/1 463
Voie – avant/arrière (mm)	1 684/1 684	1 684/1 684	1 684/1 684	1 684/1 684	1 684/1 684	1 684/1 684
Rayon de braquage (m)	5,75	5,75	5,75	5,75	5,75	5,75
Réservoir de liquide lave-glace (l)	5,3	5,3	5,3	5,3	5,3	5,3
Empattement (mm)	2 820	2 820	2 820	2 820	2 820	2 820
Largeur – incluant les rétroviseurs/rétroviseurs repliés (mm)	2 296/2 029	2 296/2 029	2 296/2 029	2 296/2 029	2 296/2 029	2 296/2 029

- Les calculs de la puissance motrice et du couple respectent la SAE nette, révisée en août 2004, procédures SAE J1349.
- Ensemble d'accessoires de remorquage requis. Les ensembles d'accessoires de remorquage sont disponibles à un coût supplémentaire et sont perçus comme un élément installé par le concessionnaire. Disponibilité prévue pour l'ensemble de remorquage de 2 268 kg pour la version Touring; automne 2015. Consultez le manuel du conducteur qui contient les procédures de remorquage adéquates.
- Aucune des caractéristiques décrites ne vise à remplacer la responsabilité du conducteur à faire preuve d'une grande prudence lorsqu'il conduit. Le conducteur ne devrait pas tenir en main des appareils ou manipuler certaines caractéristiques du véhicule à moins qu'il puisse le faire de manière légale et sécuritaire. Certaines caractéristiques présentent des limites technologiques. Pour de plus amples renseignements au sujet des caractéristiques, des limites et des restrictions, veuillez visiter le [www.honda.ca/desistement](http://www.honda.ca/desistement) et consulter le manuel du conducteur de votre véhicule.
- Pour optimiser la performance et la durée utile des pneus, vérifiez la pression de gonflage des pneus régulièrement à l'aide d'un manomètre. Ne pas s'en remettre uniquement au système de surveillance.
- Compatible uniquement avec certains appareils et systèmes d'exploitation. Des frais standard de données et/ou de communication vocale peuvent s'appliquer, y compris des frais d'itinérance et/ou tout autre frais facturé par votre fournisseur de services de communication sans fil.
- Le fonctionnement nécessite qu'un téléphone cellulaire soit jumelé au véhicule. Le fonctionnement dépend de la disponibilité d'une connexion vocale et/ou des données cellulaires ainsi que de la réception d'un signal satellite GPS.
- HomeLink<sup>MD</sup> peut être programmé avec les codes de trois appareils contrôlés à distance (par exemple, ouvre-porte de garage, système de sécurité de la maison, etc.). D'autres appareils de commande non fournis par Honda pourraient être requis.
- La base de données routières couvre les régions métropolitaines principales au Canada et dans les 48 états contigus des États-Unis.
- La couverture varie en fonction des marchés.
- Disponible uniquement dans certaines régions. Inclut une période d'essai gratuite d'une durée de trois mois.
- Les cotes de consommation estimées sont établies en fonction de la méthode d'essai à cinq cycles du gouvernement du Canada. La consommation de carburant réelle peut varier en fonction de vos habitudes de conduite et d'autres facteurs. À utiliser à des fins de comparaison seulement. Pour de plus amples renseignements au sujet de la méthode d'essai à cinq cycles, visitez le <http://vehicules.mcan.gc.ca>.



# Versions

## PILOT LX

### CARACTÉRISTIQUES CLÉS :

- Moteur i-VTEC<sup>MD</sup> V6 de 3,5 litres à SACT à injection directe et à 24 soupapes et 280 chevaux<sup>1</sup>
- Système de gestion variable des cylindres<sup>MC</sup> (VCM<sup>MD</sup>)
- Boîte automatique à 6 vitesses avec contrôle logique de l'inclinaison
- Roues de 18 po en alliage d'aluminium
- Nombre de places: 8
- Sièges avant chauffants
- Essuie-glaces avant dégivrants
- Rétroviseurs extérieurs chauffants électriques de couleur assortie avec vue élargie du côté conducteur
- Système mains libres (HandsFreeLink<sup>MC</sup>) et interface de téléphone sans fil Bluetooth<sup>MD</sup> bilingue<sup>2,3</sup> avec commandes sur le volant
- Caméra de recul multi angle<sup>2</sup> avec affichage dynamique des indications
- Système d'accès avec clé à proximité et bouton de démarrage
- Démarreur à distance
- Système audio sur affichage<sup>2</sup> avec HondaLink<sup>MC2,3</sup>
- Système de réponse d'urgence automatique HondaLink<sup>MC</sup> Assist<sup>2,3,4</sup>
- Chaîne sonore AM/FM/CD de 225 watts, compatible avec les fichiers MP3 et Windows Media<sup>MD</sup> Audio et 7 haut-parleurs incluant un caisson de graves
- Port pour appareils USB<sup>2</sup> (3)
- Freins antiblocage (ABS) aux 4 roues<sup>2</sup> avec assistance au freinage et répartition électronique de la puissance de freinage (EBD)
- Système de traction intégrale à répartition variable du couple (i-VTM4<sup>MC</sup>) disponible
- Système de traction intégrale intelligent (Modèles à traction intégrale)
- Système de freinage à réduction d'impact<sup>MC2†</sup> (CMBS<sup>MD</sup>)
- Système d'alerte de collision avant<sup>2†</sup> (FCW)
- Système d'avertissement de sortie de voie<sup>2†</sup> (LDW)
- Système d'atténuation de sortie de voie (RDM)<sup>2†</sup>
- Régulateur de vitesse adaptatif<sup>2†</sup> (ACC)
- Système d'alerte de franchissement involontaire de ligne<sup>2†</sup> (LKAS)

† Modèle à traction intégrale avec les technologies de détection Honda Sensing<sup>MD</sup> seulement.

## PILOT EX

### S'AJOUTENT OU SE SUBSTITUENT AUX CARACTÉRISTIQUES DU LX :

- Système de traction intégrale à répartition variable du couple (i-VTM4)<sup>MC</sup>
- Système de traction intégrale intelligent
- Toit ouvrant électrique muni d'un dispositif d'inclinaison à un bouton
- Système d'affichage d'angle mort LaneWatch<sup>MC2</sup> de Honda
- Siège conducteur à 10 réglages électriques incluant le support lombaire à réglage électrique
- Phares antibrouillard
- Feux de jour DEL
- Indicateurs de virage à DEL intégrés au rétroviseur
- Galerie de toit
- Système HomeLink<sup>MD5</sup>
- Système de freinage à réduction d'impact<sup>MC2</sup> (CMBS<sup>MD</sup>)
- Système d'alerte de collision avant<sup>2</sup> (FCW)
- Système d'atténuation de sortie de voie (RDM)<sup>2</sup>
- Système d'avertissement de sortie de voie<sup>2</sup> (LDW)
- Régulateur de vitesse adaptatif<sup>2</sup> (ACC)
- Système d'alerte de franchissement involontaire de ligne<sup>2</sup> (LKAS)

## PILOT EX-L

### S'AJOUTENT OU SE SUBSTITUENT AUX CARACTÉRISTIQUES DU EX :

- Sièges garnis de cuir
- Hayon électrique
- Volant gainé de cuir chauffant
- Sièges de la banquette du centre chauffants (places extérieures seulement)
- Sièges de la deuxième rangée facilement ajustables
- Rétroviseur à gradation automatique
- Capteurs de la distance de stationnement avant et arrière de couleur assortie
- SiriusXM<sup>MC5</sup>
- Siège passager à 4 réglages électriques
- Pare-brise acoustique

## PILOT EX-L NAVI

### S'AJOUTENT OU SE SUBSTITUENT AUX CARACTÉRISTIQUES DU EX-L :

- Système de navigation Honda relié par satellite<sup>MC2,7</sup> et reconnaissance bilingue de la voix

## PILOT EX-L RES

### S'AJOUTENT OU SE SUBSTITUENT AUX CARACTÉRISTIQUES DU EX-L :

- Système de divertissement DVD arrière de Honda avec écran de 9 po, télécommande intégrée et casques d'écoute sans fil à son ambiophonique
- Prise HDMI<sup>MD3</sup> (interface multimédia haute définition)
- Pare-soleil intégrés pour deuxième rangée
- Prise de courant de 110 V

## PILOT TOURING

### S'AJOUTENT OU SE SUBSTITUENT AUX CARACTÉRISTIQUES DU EX-L RES :

- Boîte automatique à 9 vitesses avec contrôle logique de l'inclinaison
- Sélecteur de vitesses électronique
- Fonction d'arrêt au ralenti
- Nombre de places: 7 avec fauteuils capitaine de deuxième rangée
- Toit ouvrant panoramique
- Roues de 20 po en alliage d'aluminium
- Système de divertissement Blu-ray<sup>MC</sup> arrière de Honda avec écran de 9 po, télécommande intégrée et casques d'écoute sans fil à son ambiophonique (remplace le système de divertissement DVD arrière de Honda)
- Système d'information d'angle mort<sup>2</sup> (remplace le système d'affichage d'angle mort LaneWatch<sup>MC</sup> de Honda)
- Système d'alerte de trafic transversal arrière<sup>2</sup>
- Chaîne sonore AM/FM/CD Premium de 540 watts compatible avec les fichiers MP3 et Windows Media<sup>MD</sup> Audio et 10 haut-parleurs incluant un caisson de graves et son ambiophonique 5.1
- Système audio sur affichage<sup>2</sup> avec système de navigation Honda relié par satellite<sup>MC2,7</sup> et reconnaissance bilingue de la voix
- Phares de type projecteur à DEL automatiques
- Feux de route automatiques
- Phares avant à réglage automatique de la hauteur
- Sièges avant ventilés
- Port pour appareils USB<sup>2</sup> (5)
- Système de mémorisation des réglages du siège du conducteur
- Mémoire de position des rétroviseurs extérieurs avec reconnaissance du conducteur
- Essuie-glaces avec détecteur de pluie
- Rétroviseurs électriques repliables
- Éclairage ambiant

# Couleurs extérieures/intérieures

PILOT	LX	EX	EX-L	EX-L NAVI	EX-L RES	TOURING
Vert forêt nacré						Cuir noir ou beige (perforé)
Noir cristal nacré	Tissu gris	Tissu gris	Cuir gris ou beige	Cuir gris ou beige	Cuir gris ou beige	Cuir noir ou beige (perforé)
Cerise foncé nacré						Cuir noir (perforé)
Argent lunaire métallisé	Tissu gris*	Tissu gris	Cuir gris	Cuir gris	Cuir gris	Cuir noir (perforé)
Acier moderne fini métallisé	Tissu gris	Tissu gris	Cuir gris	Cuir gris	Cuir gris	Cuir noir (perforé)
Bleu obsidienne nacré		Tissu gris	Cuir gris	Cuir gris	Cuir gris	Cuir gris (perforé)
Saphir d'acier métallisé			Cuir noir	Cuir noir	Cuir noir	Cuir noir (perforé)
Diamant blanc nacré	Tissu gris	Tissu gris	Cuir gris	Cuir gris	Cuir gris	Cuir noir (perforé)

\* Modèle 4RM seulement.

1. Les calculs de la puissance motrice et du couple respectent la SAE nette, révisée en août 2004, procédures SAE J1349.  
2. Aucune des caractéristiques décrites ne vise à remplacer la responsabilité du conducteur à faire preuve d'une grande prudence lorsqu'il conduit. Le conducteur ne devrait pas tenir en main des appareils ou manipuler certaines caractéristiques du véhicule à moins qu'il puisse le faire de manière légale et sécuritaire. Certaines caractéristiques présentent des limites technologiques. Pour de plus amples renseignements au sujet des caractéristiques, des limites et des restrictions, veuillez visiter le [www.honda.ca/desistement](http://www.honda.ca/desistement) et consulter le manuel du conducteur de votre véhicule.  
3. Compatible uniquement avec certains appareils et systèmes d'exploitation. Des frais standard de données et/ou de communication vocale peuvent s'appliquer, y compris des frais d'itinérance et/ou tout autre frais facturé par votre fournisseur de services de communication sans fil.  
4. Le fonctionnement nécessite qu'un téléphone cellulaire soit jumelé au véhicule. Le fonctionnement dépend de la disponibilité d'une connexion vocale et/ou des données cellulaires ainsi que de la réception d'un signal satellite GPS.  
5. HomeLink<sup>MD</sup> peut être programmé avec les codes de trois appareils contrôlés à distance (par exemple, ouvre-porte de garage, système de sécurité de la maison, etc.). D'autres appareils de commande non fournis par Honda pourraient être requis.  
6. Disponible uniquement dans certaines régions. Inclut une période d'essai gratuite d'une durée de trois mois.  
7. La base de données routières couvre les régions métropolitaines principales au Canada et dans les 48 états contigus des États-Unis.