

# CR-V 2019

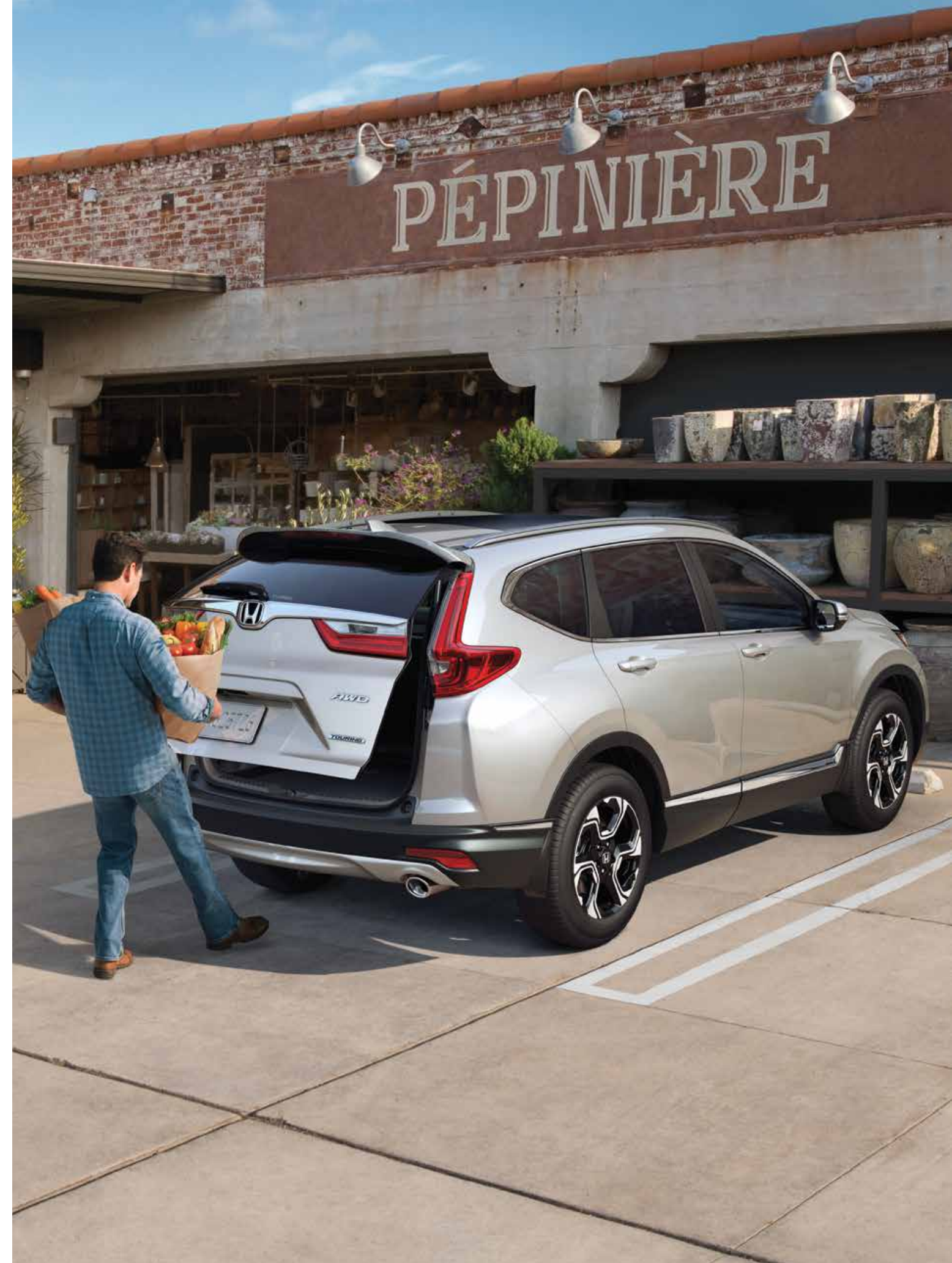




Pourquoi vous contenter d'être le touche-à-tout de vos aventures en ville et en montagne lorsque vous pouvez en être le maître incontesté? Quand vous êtes polyvalent, vous avez besoin d'un véhicule capable de tout faire.



- Survol 02
- Extérieur/Design 04
- Intérieur 06
- Polyvalence 08
- Rendement et efficacité 10
- Technologie 12
- Technologies Honda Sensing<sup>MC</sup> 14
- Sécurité 16
- Accessoires 19-22
- Couleurs et versions 24
- Spécifications 26-28
- Garantie 30
- La puissance des rêves 32





## Forme, fonction et pur plaisir.

Le CR-V 2019 allie la commodité à un sentiment de pure exaltation au volant. Il en résulte une adéquation sans pareille entre la forme et la fonction. Nous avons misé sur sa personnalité et sa prestance athlétiques et lui avons ajouté d'innombrables caractéristiques et technologies novatrices. Le plaisir de conduire le CR-V a toujours donné l'impression d'être au volant d'une voiture plutôt que d'un VUS, et son moteur à turbocompresseur ne manquera pas d'envoûter son conducteur. Si l'on se fie à la passion qu'il a suscitée depuis ses débuts, le CR-V 2019 fera figure de grand séducteur.

**Caractéristiques clés :** Apple CarPlay<sup>MC1,2</sup>/Android Auto<sup>MC1,2</sup>, Technologies Honda Sensing<sup>MC</sup> (modèles AWD seulement), Démarreur à distance, Volant gainé de cuir chauffant disponible, Toit ouvrant panoramique disponible

1. Aucune des caractéristiques décrites ne vise à remplacer la responsabilité du conducteur à faire preuve d'une grande prudence lorsqu'il conduit. Les conducteurs ne devraient pas tenir en main des appareils ou manipuler certaines fonctions du véhicule à moins qu'ils puissent le faire de manière légale et sécuritaire. Certaines caractéristiques présentent des limites technologiques. Pour de plus amples renseignements au sujet des caractéristiques, des limites et des restrictions, veuillez visiter le [www.honda.ca/desistement](http://www.honda.ca/desistement) et consulter le manuel du conducteur de votre véhicule.  
2. Compatible uniquement avec certains appareils et systèmes d'exploitation. Le fonctionnement dépend de : 1. la réception d'un signal satellite GPS, des données cellulaires disponibles ou de la connexion vocale ou 2. la connexion au point d'accès sans fil intégré au véhicule, si applicable. Des frais peuvent s'appliquer (y compris le forfait de données, des frais d'itinérance ou les autres frais facturés par votre fournisseur de services de communication sans fil).

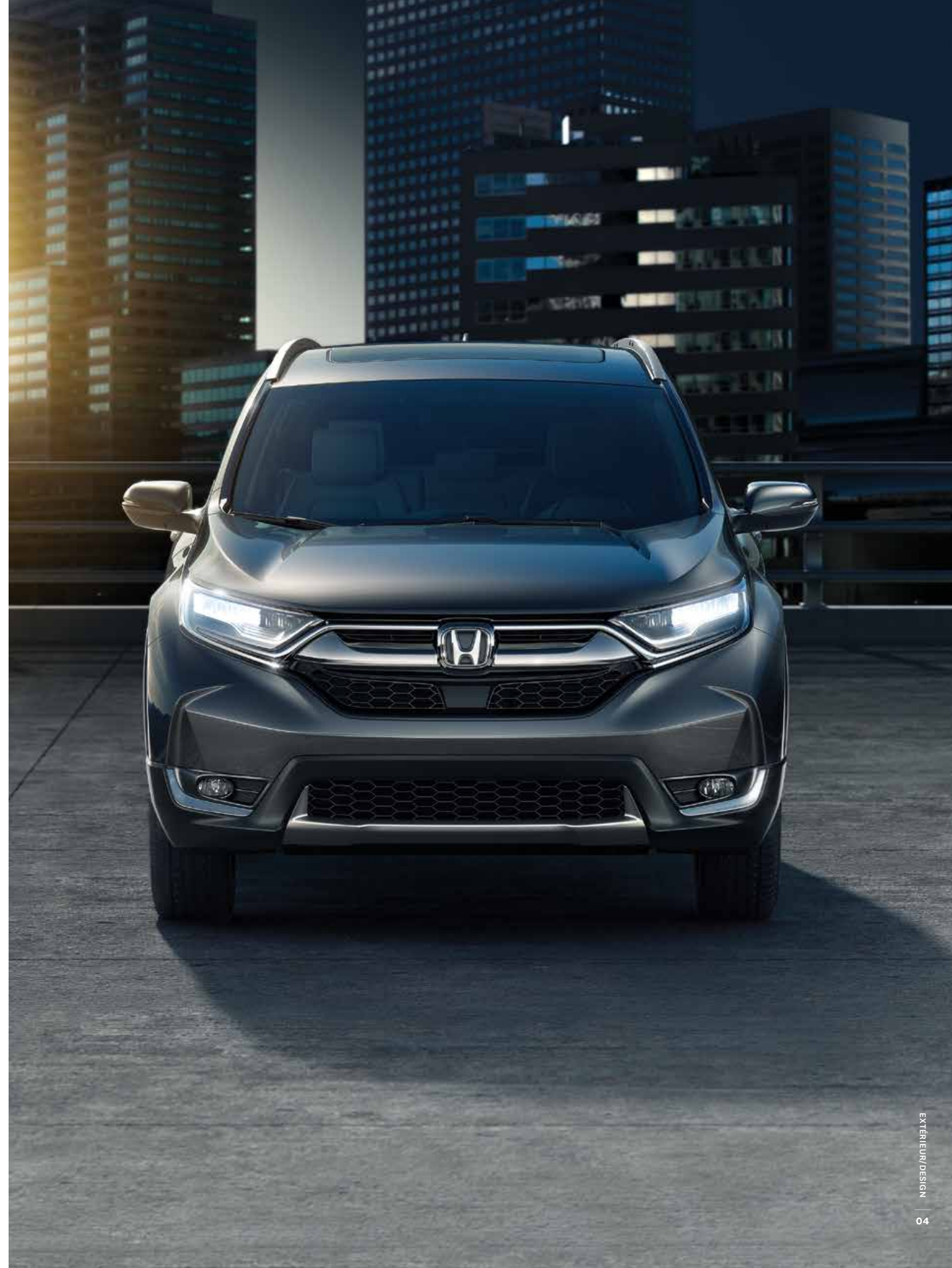


L'accès mains libres de la version Touring fait du CR-V le véhicule idéal pour ceux qui ont une vie – et les bras – bien chargés.

## Offrez-vous en spectacle.

Si on retrouvait le CR-V sur une scène, il volerait sans doute la vedette. Non seulement en raison de son look audacieux et dynamique ou de son physique athlétique et musclé. Ni même de ses phares à DEL automatiques disponibles qui lui assurent d'être vu à son meilleur en tout temps. Le CR-V 2019 gagnera aussi ses admirateurs grâce à ses généreuses caractéristiques qui complètent son allure attrayante... Toit ouvrant panoramique muni d'un dispositif d'inclinaison à un bouton disponible. Galerie de toit disponible qui assure une capacité de chargement accrue. Roues de 18 po en alliage d'aluminium disponibles qui garantissent le look absolu. Et une puissance véritable déployée par le moteur turbo. Ceux à la recherche d'un tout qui comblera leurs attentes trouveront enfin la perle rare au volant du CR-V 2019.

**Caractéristiques clés :** Hayon électrique à hauteur programmable disponible et accès mains libres disponible, Toit ouvrant électrique muni d'un dispositif d'inclinaison à un bouton disponible, Feux de route automatiques disponibles





## Trouvez votre zone de confort.

Un extérieur robuste jumelé à un intérieur luxueux : le CR-V 2019 est un véhicule tout-en-un. Les caractéristiques de série, comme le système d'accès avec clé à proximité et bouton de démarrage et le démarreur à distance, veillent à ce que le CR-V soit prêt à partir avant que vous le soyez. Le système de climatisation bizona automatique avec filtration d'air, les sièges garnis de cuir perforé disponibles et le volant gainé de cuir chauffant disponible font de l'habitacle un environnement luxueux et adaptable à toutes les conditions routières et météorologiques. Et si les éléments se déchaînent, les essuie-glaces avec détecteur de pluie disponibles vous aideront à dompter les intempéries de toutes sortes.

**Caractéristiques clés :** Caméra de recul multiangle<sup>1</sup> avec affichage dynamique des indications, Sièges avant chauffants de série et sièges arrière chauffants (places extérieures seulement) disponibles, Dossier arrière divisé 60/40 facilement rabattable, Compartiment utilitaire plat avec mode deux hauteurs



Avec les sièges garnis de cuir perforé disponibles, tout le monde voudra toujours aller faire un tour.

1. Aucune des caractéristiques décrites ne vise à remplacer la responsabilité du conducteur à faire preuve d'une grande prudence lorsqu'il conduit. Les conducteurs ne devraient pas tenir en main des appareils ou manipuler certaines fonctions du véhicule à moins qu'ils puissent le faire de manière légale et sécuritaire. Certaines caractéristiques présentent des limites technologiques. Pour de plus amples renseignements au sujet des caractéristiques, des limites et des restrictions, veuillez visiter le [www.honda.ca/desistement](http://www.honda.ca/desistement) et consulter le manuel du conducteur de votre véhicule.



## Pleinement formidable.

Préparez vos longues escapades estivales sans vous limiter dans vos bagages. Grâce au dossier arrière divisé 60/40 facilement rabattable, aucune valise n'est trop large ou trop longue pour vous accompagner.

De plus, avec le compartiment utilitaire en mode deux hauteurs – le mode complètement plat et le mode pleine capacité – les bagages de toutes les tailles et de tous les formats se rendent à bon port, en un seul morceau.

Que vous soyez un chasseur d'aubaines rapportant une trouvaille du marché aux puces ou un amateur de sentiers accidentés qui profite de chaque moment pour s'évader sur son vélo de montagne, le CR-V 2019 a tout l'espace dont vous avez besoin, quelles que soient vos activités préférées.





La route est au bout de votre doigt grâce au système d'accès avec clé à proximité et bouton de démarrage, de série sur le CR-V 2019.

## Turbocompresseur, à votre service.

Le CR-V 2019 ne fait pas de compromis en matière de performance. Le moteur de 1,5 litre à 4 cylindres à DACT, turbocompresseur et injection directe et à 16 soupapes déploie 190 ch<sup>1</sup> et un couple de 179 lb-pi, tandis que la transmission à variation continue (CVT) assure des changements de vitesse tout en douceur. Le système à rouage intégral (Real Time AWD<sup>MC</sup>) avec système de contrôle intelligent<sup>MC</sup> disponible catalyse cette puissance motrice pour vous offrir une conduite stable et rassurante, peu importe l'état de la route.

**Caractéristiques clés :** Transmission à variation continue (CVT), Moteur à 4 cylindres et turbocompresseur, Système à rouage intégral (Real Time AWD<sup>MC</sup>) avec système de contrôle intelligent<sup>MC</sup> disponible

1. Les calculs de la puissance motrice et du couple respectent la SAE nette, révisée en août 2004, procédures SAE J1349.



Caméra de recul multiangle<sup>1</sup> avec affichage dynamique des indications

## Dites allo à la techno.

La technologie ouvre la voie au CR-V 2109. Il est équipé de caractéristiques telles que le système audio sur affichage<sup>3</sup> avec systèmes Apple CarPlay<sup>MCI,2</sup>/Android Auto<sup>MCI,2</sup> – pour que vos mains restent sur le volant – et du système de navigation Honda relié par satellite<sup>MCI,3</sup> avec reconnaissance bilingue de la voix disponible – pour que vos yeux restent sur la route. Pendant que vous conduisez, le système d'affichage d'angle mort LaneWatch<sup>MCI</sup> de Honda disponible agit comme une deuxième paire d'yeux. Sur la version Touring, il est remplacé par le système d'information d'angle mort<sup>1</sup> avec alerte de trafic transversal arrière<sup>1</sup>. Lorsque vous arriverez à destination, les appareils mobiles de vos passagers seront rechargés et prêts à l'emploi grâce aux deux ports USB<sup>2</sup> disponibles à l'arrière.

**Caractéristiques clés :** Système audio sur affichage<sup>3</sup> avec systèmes Apple CarPlay<sup>MCI,2</sup>/Android Auto<sup>MCI,2</sup> disponible, Système de navigation Honda relié par satellite<sup>MCI,3</sup> avec reconnaissance bilingue de la voix disponible, Système d'affichage d'angle mort LaneWatch<sup>MCI</sup> de Honda disponible/Système d'information d'angle mort<sup>1</sup> avec système d'alerte de trafic transversal arrière<sup>1</sup> disponible, Ports de charge USB à l'arrière<sup>2</sup> disponibles

1. Aucune des caractéristiques décrites ne vise à remplacer la responsabilité du conducteur à faire preuve d'une grande prudence lorsqu'il conduit. Les conducteurs ne devraient pas tenir en main des appareils ou manipuler certaines fonctions du véhicule à moins qu'ils puissent le faire de manière légale et sécuritaire. Certaines caractéristiques présentent des limites technologiques. Pour de plus amples renseignements au sujet des caractéristiques, des limites et des restrictions, veuillez visiter le [www.honda.ca/desistement](http://www.honda.ca/desistement) et consulter le manuel du conducteur de votre véhicule.
2. Compatible uniquement avec certains appareils et systèmes d'exploitation. Le fonctionnement dépend de : 1. la réception d'un signal satellite GPS, des données cellulaires disponibles ou de la connexion vocale ou 2. la connexion au point d'accès sans fil intégré au véhicule, si applicable. Des frais peuvent s'appliquer (y compris le forfait de données, des frais d'itinérance ou les autres frais facturés par votre fournisseur de services de communication sans fil).
3. La base de données routières couvre les régions métropolitaines principales du Canada et des 48 États contigus des États-Unis.



Systèmes Apple CarPlay<sup>MCI,2</sup>/Android Auto<sup>MCI,2</sup>



Système audio sur affichage<sup>3</sup> de 7 po avec système de navigation Honda relié par satellite<sup>MCI,3</sup> et reconnaissance bilingue de la voix disponible



Système d'affichage d'angle mort LaneWatch<sup>MCI</sup> de Honda disponible



Système d'information d'angle mort<sup>1</sup> avec système d'alerte de trafic transversal arrière<sup>1</sup> disponible



Ports USB à l'arrière<sup>2</sup> disponibles



Démarrreur à distance





# Un sixième sens pour la sécurité.

Les technologies de détection Honda Sensing<sup>MC</sup> sont conçues pour vous aider à conduire de façon plus sécuritaire. Grâce à la technologie et au design intuitifs, nous avons créé un moyen d'aller de l'avant avec lequel tous peuvent se sentir à l'aise. Que vous soyez sur le siège du conducteur ou du passager, les plus récentes innovations de Honda en matière de sécurité vous mettront en confiance.

## FREINS

### Système d'alerte de collision avant (FCW)

Le système FCW<sup>1</sup> disponible est conçu pour détecter la présence de véhicules devant vous et vous avertir à l'aide d'alertes sonores, visuelles et tactiles si vous vous rapprochez à trop grande vitesse. Si vous ne réagissez pas aux alertes, le CMBS<sup>MD</sup> est alors déclenché.



### Système d'avertissement de sortie de voie (LDW)

Le système LDW<sup>1</sup> disponible est conçu pour surveiller la position du véhicule dans la voie et pour vous avertir à l'aide d'alertes visuelles et tactiles si votre véhicule se dirige dans une autre voie détectée sans que vous ayez actionné le clignotant.



### Système d'atténuation de sortie de voie (RDM)

Le système RDM<sup>1</sup> disponible est conçu pour vous aider à vous diriger et même pour appliquer une force de freinage s'il détecte que votre véhicule pourrait quitter la route.



### Système de freinage à réduction d'impact<sup>MC</sup> (CMBS<sup>MD</sup>)

Afin d'aider à réduire la probabilité ou la sévérité d'une collision frontale, le système CMBS<sup>MD</sup> disponible est conçu pour appliquer une légère force de freinage si vous ne réagissez pas aux alertes du système FCW. Si le CMBS<sup>MD</sup> détecte toujours une collision imminente, il est conçu pour appliquer fermement les freins.



### Système d'assistance au franchissement involontaire de ligne (LKAS)

Le LKAS<sup>1</sup> disponible est conçu pour corriger doucement la direction du volant si vous commencez à vous écarter de la voie détectée sans l'avoir signalé au préalable, en pratiquant progressivement une force au volant pour vous aider à vous ramener au centre de la voie.



### Régulateur de vitesse adaptatif (ACC) avec réglage à faible vitesse

Le régulateur de vitesse adaptatif (ACC)<sup>1</sup> disponible est conçu pour maintenir une vitesse programmée et laisser un intervalle entre vous et tout véhicule détecté devant. Le véhicule peut ralentir, s'immobiliser et avancer selon la circulation.

Les caractéristiques de sécurité et d'aide à la conduite Honda Sensing<sup>MC</sup> sont de série sur les modèles à traction intégrale.

1. Aucune des caractéristiques décrites ne vise à remplacer la responsabilité du conducteur à faire preuve d'une grande prudence lorsqu'il conduit. Les conducteurs ne devraient pas tenir en main des appareils ou manipuler certaines fonctions du véhicule à moins qu'ils puissent le faire de manière légale et sécuritaire. Certaines caractéristiques présentent des limites technologiques. Pour de plus amples renseignements au sujet des caractéristiques, des limites et des restrictions, veuillez visiter le [www.honda.ca/desistement](http://www.honda.ca/desistement) et consulter le manuel du conducteur de votre véhicule.

# Une sécurité solide.

Chez Honda, nous nous dévouons afin d'offrir des caractéristiques de sécurité de haut niveau en équipement de série, pour aider à assurer la sécurité des occupants, des autres conducteurs et même des piétons. Cette paix d'esprit renforcée aide nos conducteurs à garder une confiance au volant afin de profiter pleinement de chaque déplacement.

## Sécurité passive

### Structure de carrosserie à compatibilité avancée<sup>MC</sup> (ACE<sup>MC</sup>)

La structure de carrosserie à compatibilité avancée de nouvelle génération<sup>MC</sup> (ACE<sup>MC</sup>) est hautement innovante. Elle est conçue pour aider à redistribuer l'énergie d'une collision frontale pour mieux protéger les occupants, tout en contrôlant cette énergie plus efficacement en cas de violente collision, aidant ainsi à prévenir une intrusion dans l'habitacle.

### Sécurité des enfants

Le CR-V est muni de serrures de sécurité à l'arrière pour enfants, ainsi que des fixations à ancrage inférieur et courroies pour siège d'enfant (LATCH), qui vous offrent une méthode simple et pratique pour l'installation de sièges d'enfant compatibles, sans avoir à utiliser les ceintures de sécurité du véhicule.

### Système de réponse d'urgence automatique HondaLink<sup>MC</sup> Assist

Le système de réponse d'urgence automatique HondaLink Assist<sup>1,3,4</sup> vous aide à obtenir de l'aide lorsque vous en avez vraiment besoin. En cas de déploiement des coussins gonflables, votre système audio sur affichage<sup>1</sup> est conçu pour tenter automatiquement d'appeler un téléphoniste qui se chargera de transmettre votre position géographique aux premiers répondants, en cas de besoin. Il fonctionne avec tout téléphone compatible avec la technologie Bluetooth<sup>MD</sup> jumelé, à condition de bénéficier d'une bonne réception, n'exige aucun abonnement et vous offre une paix d'esprit renforcée lorsque vous êtes sur la route.

### Ceintures sécuritaires

Le CR-V vous aide à vous préparer à l'inattendu grâce aux ceintures de sécurité avant ajustables en hauteur avec trois points de fixation avec système de tension automatique, ainsi qu'aux ceintures de sécurité à trois points de fixation aux sièges arrière.

### Six coussins gonflables en équipement de série

L'habitacle du CR-V contient six coussins gonflables en équipement de série. Il comprend le système de coussin gonflable i-SRS à l'avant et des rideaux gonflables latéraux avec capteurs de renversement, conçus pour se déployer si un renversement est détecté. De plus, il comprend des coussins latéraux SmartVent<sup>MC</sup> conçus pour se déployer de manière à atténuer les risques de blessure aux occupants mal positionnés ou de petite taille.

### Sécurité des piétons

Parmi les caractéristiques novatrices pour la sécurité des piétons figurent un capot et des ailes avant qui absorbent l'énergie et des pivots d'essuie-glaces déformables.



## Sécurité active

### Freinage contrôlé

Pour contribuer au freinage sécuritaire, le système de freinage antiblocage<sup>1</sup> (ABS) aux 4 roues est conçu pour vous aider à garder le contrôle lorsque les conditions de freinage ne sont pas favorables, tandis que la répartition électronique de la puissance de freinage (EBD) contribue à optimiser la puissance de freinage en fonction de la distribution du poids à l'intérieur du véhicule. De plus, la fonction d'assistance au freinage est conçue pour aider à améliorer le rendement du freinage en appliquant une pression de freinage maximale lorsqu'un freinage d'urgence est détecté.

### Système de surveillance de la pression des pneus (TPMS)

Pour une sécurité accrue et un rendement en carburant optimal, le système de surveillance de la pression des pneus<sup>2</sup> vérifie continuellement la pression de chaque pneu. Si la pression chute dans un pneu, un avertissement en informera le conducteur dans le tableau de bord.

### Assistance à la stabilité du véhicule (VSA<sup>MD</sup>) avec traction asservie

L'assistance à la stabilité du véhicule<sup>1</sup> est conçue pour détecter et aider à corriger les situations de survirage ou de sous-virage pour accroître la maniabilité et la stabilité dans les virages, tandis que la traction asservie est conçue pour aider à réduire le patinage des roues lors des accélérations sur un sol friable ou sur des chaussées glissantes, aidant ainsi à élever la confiance du conducteur.

### Assistance au départ en pente<sup>1</sup>

Si vous retirez votre pied de la pédale de frein alors que vous êtes immobilisé dans une pente, cette fonction est conçue pour maintenir la pression de freinage temporairement afin d'aider à éviter que votre CR-V ne se mette à reculer.

### Feux de route automatiques

La fonction des feux de route automatiques disponible fait automatiquement basculer des feux de route aux feux de croisement dans certaines circonstances pour aider à améliorer la visibilité.

1. Aucune des caractéristiques décrites ne vise à remplacer la responsabilité du conducteur à faire preuve d'une grande prudence lorsqu'il conduit. Les conducteurs ne devraient pas tenir en main des appareils ou manipuler certaines fonctions du véhicule à moins qu'ils puissent le faire de manière légale et sécuritaire. Certaines caractéristiques présentent des limites technologiques. Pour de plus amples renseignements au sujet des caractéristiques, des limites et des restrictions, veuillez visiter le [www.honda.ca/desistement](http://www.honda.ca/desistement) et consulter le manuel du conducteur de votre véhicule.  
2. Pour optimiser la performance et la durée utile des pneus, vérifiez la pression de gonflage des pneus régulièrement à l'aide d'un manomètre. Ne pas s'en remettre uniquement au système de surveillance.  
3. Compatible uniquement avec certains appareils et systèmes d'exploitation. Le fonctionnement dépend de : 1. la réception d'un signal satellite GPS, des données cellulaires disponibles ou de la connexion vocale ou 2. la connexion au point d'accès sans fil intégré au véhicule, si applicable. Des frais peuvent s'appliquer (y compris le forfait de données, des frais d'itinérance ou les autres frais facturés par votre fournisseur de services de communication sans fil).  
4. Le fonctionnement nécessite qu'un téléphone cellulaire soit jumelé au véhicule. Le fonctionnement dépend de la disponibilité d'une connexion vocale et/ou des données cellulaires ainsi que de la réception d'un signal satellite GPS.



Faites de ce véhicule votre Honda.

Avec ses innombrables accessoires et configurations,  
le CR-V reflète fièrement votre personnalité.



# Les indispensables de la saison.

Garniture d'aile avant



Longerons et barres transversales pour galerie de toit



Protection pour pare-chocs arrière



Attelage de remorque



Roues de 18 po Enkei SVX – gris acier



Moules latérales de carrosserie



Marchepieds



Capteur d'ouverture assistée du hayon\*



Finition d'embout d'échappement



## Autres accessoires disponibles

- Visières de portière
- Déflecteur de capot
- Capteurs de recul à l'arrière
- Revêtement de panneau arrière
- Panier de toit

Découvrez plus d'accessoires sur [honda.ca](http://honda.ca)

\* Accessoire disponible sur la version EX-L seulement. Les accessoires et les ensembles sont sujets à la disponibilité de l'inventaire.

Personnalisez votre espace vital.

Plateau pour compartiment utilitaire



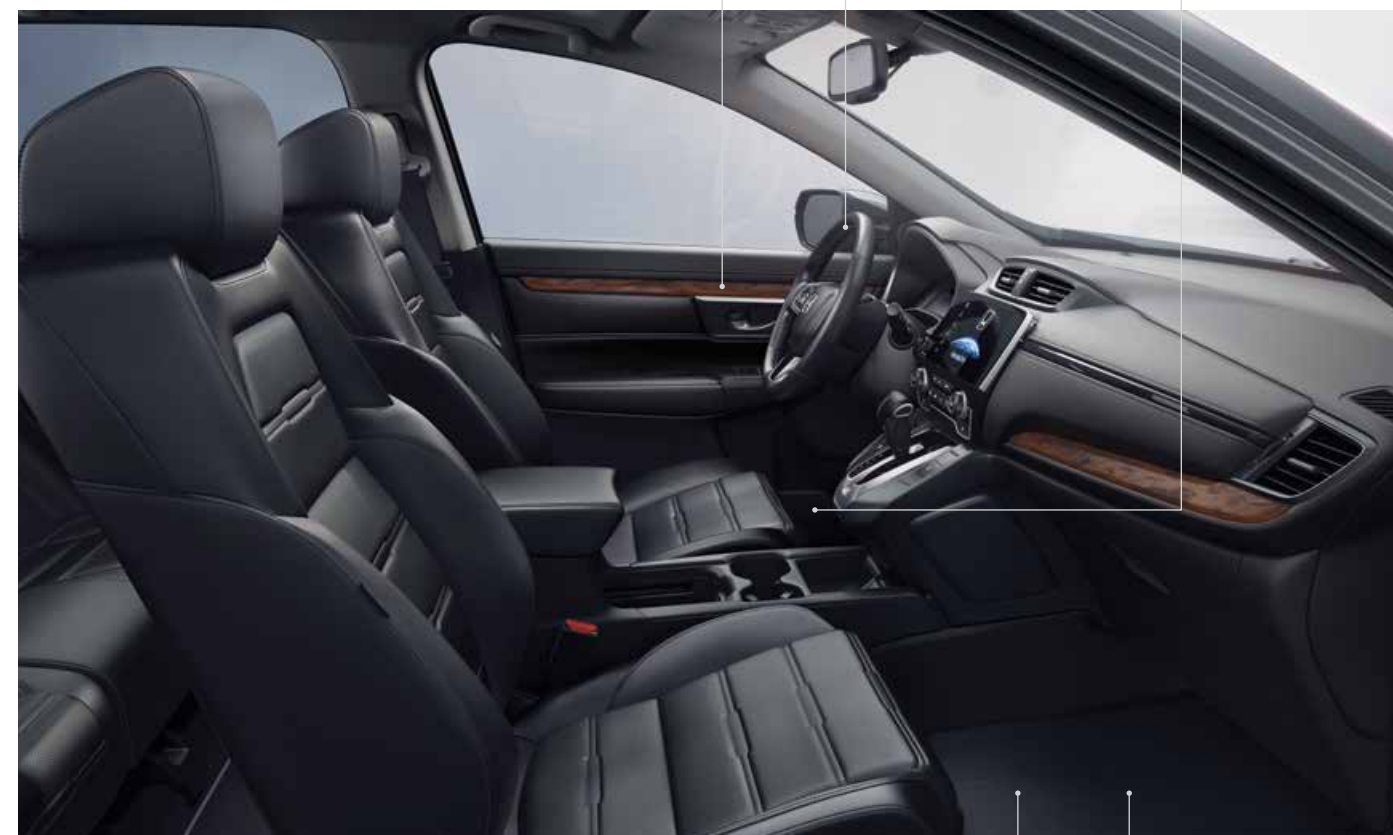
Panneau intérieur



Volant chauffant



Garniture pour seuil de portière, illuminée



Protection pour compartiment utilitaire



Organisateur pour compartiment utilitaire



Housse de siège arrière



Éclairage ambiant



Protège-tapis toutes saisons à parois hautes



**Autres accessoires disponibles**

- Couvre-bagages
- Filet de retenue
- Chargeur/accumulateur de batterie OptiMATE 12 V
- Découvrez plus d'accessoires sur [honda.ca](http://honda.ca)**

Les accessoires et les ensembles sont sujets à la disponibilité de l'inventaire.

# Couleurs et versions

Pour votre Honda, vous avez l'embarras du choix. La gamme impressionnante de couleurs extérieures et les nombreuses options de cuir raffiné ou de tissu pour l'intérieur vous permettent d'atteindre l'équilibre recherché.



CR-V	LX	EX	EX-L	TOURING
Noir cristal nacré	Tissu noir	Tissu noir	Cuir noir	Cuir noir
Gris acier métallisé		Tissu noir	Cuir noir	Cuir noir
Argent lunaire métallisé	Tissu noir*	Tissu noir	Cuir noir	Cuir noir
Acier moderne fini métallisé	Tissu noir	Tissu noir	Cuir noir	Cuir noir
Lave en fusion nacré		Tissu noir	Cuir noir	Cuir noir
Bleu obsidienne nacré		Tissu noir	Cuir noir	Cuir noir
Blanc platine nacré	Tissu noir	Tissu noir	Cuir noir	Cuir noir/Cuir ivoire

\* Modèle Real Time AWD<sup>MC</sup> seulement.



# Versions


LX 2RM
<b>CARACTÉRISTIQUES CLÉS<span> </span>:</b> <ul style="list-style-type: none"><li>Moteur de 1,5 litre à 4 cylindres à DACT, turbocompresseur et injection directe et à 16 soupapes et 190 chevaux<sup>1</sup></li> <li>Chaîne sonore AM/FM de 160 watts, compatible avec les fichiers MP3 et Windows Media<sup>MD</sup> Audio et 6 haut-parleurs</li> <li>Roues de 17 po en alliage d'aluminium</li> <li>Plancher de compartiment utilitaire réglable</li> <li>Systèmes Apple CarPlay<sup>MC2,3</sup>/Android Auto<sup>MC2,3</sup></li> <li>Transmission à variation continue (CVT)</li> <li>Système audio sur affichage<sup>2</sup> de 7 po avec HondaLink<sup>MC2,3</sup> Nouvelle Génération</li> <li>Dossier arrière divisé 60/40 facilement rabattable</li> <li>Bouton mode ECON</li> <li>Essuie-glaces avant dégivrants</li> <li>Système mains libres (HandsFreeLink<sup>MC</sup>) et interface de téléphone sans fil Bluetooth<sup>MD</sup> bilingue<sup>2,3</sup></li> <li>Sièges avant chauffants</li> <li>Assistance au départ en pente<sup>2</sup></li> <li>Système de réponse d'urgence automatique HondaLink<sup>MC</sup> Assist<sup>2,3,4</sup></li> <li>Système de coussin gonflable i-SRS (avant)</li> <li>Feux de jour à DEL</li> <li>Caméra de recul multiangle<sup>2</sup> avec affichage dynamique des indications</li> <li>Phares halogènes de type projecteur automatiques</li> <li>Système d'accès avec clé à proximité et bouton de démarrage</li> <li>Glaces teintées à l'arrière</li> <li>Démarrreur à distance</li> <li>Deux ports de charge USB à l'avant<span> </span>: 1 A et 1,5 A<sup>2</sup></li> <li>Freins antiblocage (ABS) aux 4 roues<sup>2</sup></li> <li>Frein à main électronique avec retenue automatique</li> <li>Répartition électronique de la puissance de freinage (EBD)</li> <li>Assistance à la stabilité du véhicule<sup>2</sup> (VSA<sup>MD</sup>) avec traction asservie</li></ul>

LX
<b>S'AJOUTENT OU SE SUBSTITUENT AUX CARACTÉRISTIQUES DE LA LX 2RM<span> </span>:</b> <ul style="list-style-type: none"><li>Feux de route automatiques</li> <li>Système à rouage intégral (Real Time AWD<sup>MC</sup>) avec système de contrôle intelligent<sup>MC</sup></li> <li>Technologies Honda Sensing<sup>MC</sup></li></ul>

EX
<b>S'AJOUTENT OU SE SUBSTITUENT AUX CARACTÉRISTIQUES DE LA LX<span> </span>:</b> <ul style="list-style-type: none"><li>Chaîne sonore AM/FM de 180 watts, compatible avec les fichiers MP3 et Windows Media<sup>MD</sup> Audio et 6 haut-parleurs</li> <li>Roues de 18 po en alliage d'aluminium</li> <li>Rétroviseurs extérieurs chauffants électriques de couleur assortie avec indicateurs de virage intégrés</li> <li>Siège conducteur à 12 réglages électriques incluant le support lombaire électrique</li> <li>Phares antibrouillard</li> <li>Pochette dans le dossier du siège passager</li> <li>Système HomeLink<sup>MD5</sup></li> <li>Système d'affichage d'angle mort LaneWatch<sup>MC2</sup> de Honda</li> <li>Toit ouvrant électrique muni d'un dispositif d'inclinaison à un bouton</li> <li>Couvre-bagages rétractable</li> <li>Deux ports de charge USB<span> </span>: 2,5 A dans la 2<sup>e</sup> rangée<sup>2</sup></li> <li>Essuie-glaces de pare-brise intermittents à vitesse variable</li></ul>

EX-L
<b>S'AJOUTENT OU SE SUBSTITUENT AUX CARACTÉRISTIQUES DE LA EX<span> </span>:</b> <ul style="list-style-type: none"><li>Chaîne sonore AM/FM de 180 watts, compatible avec les fichiers MP3 et Windows Media<sup>MD</sup> Audio et 8 haut-parleurs</li> <li>Rétroviseur à gradation automatique</li> <li>Mémoire de position du siège du conducteur</li> <li>Volant gainé de cuir chauffant</li> <li>Sièges arrière chauffants (places extérieures seulement)</li> <li>Sièges garnis de cuir perforé</li> <li>Hayon électrique à hauteur programmable</li> <li>SiriusXM<sup>MC2,6</sup></li></ul>

TOURING
<b>S'AJOUTENT OU SE SUBSTITUENT AUX CARACTÉRISTIQUES DE LA EX-L<span> </span>:</b> <ul style="list-style-type: none"><li>Système audio sur affichage<sup>2</sup> de 7 po avec système de navigation Honda relié par satellite<sup>MC2,7</sup> et reconnaissance bilingue de la voix</li> <li>Chaîne sonore AM/FM Premium de 331 watts, compatible avec les fichiers MP3 et Windows Media<sup>MD</sup> Audio et 9 haut-parleurs incluant un caisson de graves</li> <li>Éclairage ambiant (poignées des portes avant)</li> <li>Système d'information d'angle mort<sup>2</sup> avec système d'alerte de trafic transversal arrière</li> <li>Échappement double à embouts chromés</li> <li>Hayon électrique à hauteur programmable avec accès mains libres</li> <li>HD Radio<sup>MC8</sup></li> <li>Phares à DEL (feux de route et de croisement) automatiques</li> <li>Toit ouvrant panoramique</li> <li>Essuie-glaces avec détecteur de pluie</li> <li>Galerie de toit</li></ul>

TECHNOLOGIES HONDA SENSING <sup>MC</sup>
<b>DE SÉRIE SUR LES VERSIONS LX (MODÈLE REAL TIME AWD<sup>MC</sup>), EX, EX-L ET TOURING<span> </span>:</b> <ul style="list-style-type: none"><li>Système de freinage à réduction d'impact<sup>MC2</sup> (CMBS<sup>MD</sup>)</li> <li>Système d'alerte de collision avant<sup>2</sup> (FCW)</li> <li>Système d'avertissement de sortie de voie<sup>2</sup> (LDW)</li> <li>Système d'atténuation de sortie de voie<sup>2</sup> (RDM)</li> <li>Régulateur de vitesse adaptatif (ACC)<sup>2</sup> avec réglage à faible vitesse</li> <li>Système d'assistance au franchissement involontaire de ligne (LKAS)<sup>2</sup></li></ul>

GROUPE MOTOPROPULSEUR	LX	EX	EX-L	TOURING
Moteur de 1,5 litre à 4 cylindres à DACT, turbocompresseur et injection directe et à 16 soupapes	•	•	•	•
Puissance motrice (ch à tr/min) <sup>1</sup>	190 à 5 600	190 à 5 600	190 à 5 600	190 à 5 600
Couple (lb-pi à tr/min) <sup>1</sup>	179 à 2 000-5 000	179 à 2 000-5 000	179 à 2 000-5 000	179 à 2 000-5 000
Cylindrée (cc)	1 498	1 498	1 498	1 498
Émissions	Niveau 3, Catégorie 70	Niveau 3, Catégorie 70	Niveau 3, Catégorie 70	Niveau 3, Catégorie 70
Alésage et course (mm)	73 x 89,5	73 x 89,5	73 x 89,5	73 x 89,5
Taux de compression	10,3 à 1	10,3 à 1	10,3 à 1	10,3 à 1
Système Eco Assist <sup>MC</sup>	•	•	•	•
Type de carburant recommandé	Ordinaire	Ordinaire	Ordinaire	Ordinaire

TRANSMISSION	LX	EX	EX-L	TOURING
Transmission à variation continue (CVT)	•	•	•	•
Système d'accélérateur électronique (Drive-by-Wire Throttle System <sup>MC</sup> )	•	•	•	•
Traction avant	•	•	•	•
Bouton mode ECON	•	•	•	•
Système à rouage intégral (Real Time AWD <sup>MC</sup> ) avec système de contrôle intelligent <sup>MC</sup>	Disponible	•	•	•
Capacité de remorquage <sup>2</sup> (kg)	680 disponible	680 disponible	680 disponible	680 disponible

CHÂSSIS	LX	EX	EX-L	TOURING
Roues de 17 po en alliage d'aluminium	•			
Roues de 18 po en alliage d'aluminium		•	•	•
Pneus toutes saisons	P235/65 R17 104H	P235/60 R18 103H	P235/60 R18 103H	P235/60 R18 103H
Réservoir de carburant sans bouchon	•	•	•	•
Pneu de secours compact	•	•	•	•
Frein à main électronique avec retenue automatique	•	•	•	•
Suspension avant de type MacPherson	•	•	•	•
Direction à crémaillère à assistance électrique (EPS) qui s'adapte au mouvement	•	•	•	•
Suspension arrière à articulations multiples	•	•	•	•
Barres stabilisatrices – avant/arrière (mm)	23/17,7 (Traction avant) 23/13 (Real Time AWD <sup>MC</sup> )	23/13	23/13	23/13
Assistance aux virages, d'une extrémité à l'autre	2,3	2,3	2,3	2,3
Freins assistés à disque ventilé à l'avant, à disque plein à l'arrière	•	•	•	•

CARACTÉRISTIQUES DE SÉCURITÉ ACTIVE	LX	EX	EX-L	TOURING
Freins antiblocage (ABS) aux 4 roues <sup>3</sup>	•	•	•	•
Assistance au freinage	•	•	•	•
Feux de route automatiques	Modèle Real Time AWD <sup>MC</sup>	•	•	•
Système de freinage à réduction d'impact <sup>MC</sup> (CMBS <sup>MD</sup> ) <sup>2</sup> (HS*)	Modèle Real Time AWD <sup>MC</sup>	•	•	•
Système d'alerte de collision avant (FCW) <sup>2</sup> (HS*)	Modèle Real Time AWD <sup>MC</sup>	•	•	•
Système d'avertissement de sortie de voie (LDW) <sup>2</sup> (HS*)	Modèle Real Time AWD <sup>MC</sup>	•	•	•
Répartition électronique de la puissance de freinage (EBD)	•	•	•	•
Assistance au départ en pente <sup>2</sup>	•	•	•	•
Feux de jour à DEL	•	•	•	•
Système de surveillance de la pression des pneus <sup>4</sup> (TPMS)	•	•	•	•
Système d'atténuation de sortie de voie (RDM) <sup>2</sup> (HS*)	Modèle Real Time AWD <sup>MC</sup>	•	•	•
Assistance à la stabilité du véhicule <sup>2</sup> (VSA <sup>MD</sup> ) avec traction asservie	•	•	•	•

HS\* = Fait partie des caractéristiques de sécurité et d'aide à la conduite Honda Sensing<sup>MC</sup>. Ces caractéristiques sont de série sur les véhicules à traction intégrale.

CARACTÉRISTIQUES DE SÉCURITÉ PASSIVE	LX	EX	EX-L	TOURING
Ceintures de sécurité arrière à 3 points de fixation	•	•	•	•
Ceintures de sécurité à 3 points réglables en hauteur avec système de tension automatique (à l'avant)	•	•	•	•
Serrures de sécurité à l'arrière pour enfants	•	•	•	•
Système de coussin gonflable i-SRS (avant)	•	•	•	•
Système de réponse d'urgence automatique HondaLink <sup>MC</sup> Assist <sup>2,5,6</sup>	•	•	•	•
Fixations à ancrage inférieur et courroies pour siège d'enfant (LATCH)	3	3	3	3
Structure de carrosserie à compatibilité avancée de nouvelle génération <sup>MC</sup> (ACE <sup>MC</sup> )	•	•	•	•
Coussins gonflables latéraux SmartVent <sup>MC</sup>	•	•	•	•
Rideaux gonflables latéraux avec capteurs de renversement	•	•	•	•

TECHNOLOGIES D'AIDE À LA CONDUITE	LX	EX	EX-L	TOURING
Régulateur de vitesse adaptatif <sup>1</sup> (ACC) avec réglage à faible vitesse (HS*)	Modèle Real Time AWD <sup>MC</sup>	•	•	•
Système d'information d'angle mort <sup>3</sup> avec système d'alerte de trafic transversal arrière <sup>3</sup>				•
Système d'affichage d'angle mort LaneWatch <sup>MC2</sup> de Honda		•	•	
Système d'assistance au franchissement involontaire de ligne <sup>3</sup> (LKAS)(HS*)	Modèle Real Time AWD <sup>MC</sup>	•	•	•

HS\* = Fait partie des caractéristiques de sécurité et d'aide à la conduite Honda Sensing<sup>MC</sup>. Ces caractéristiques sont de série sur les véhicules à traction intégrale.

<sup>[1]</sup> Les calculs de la puissance motrice et du couple respectent la SAE nette, révisée en août 2004, procédures SAE J1349

<sup>[2]</sup> Aucune des caractéristiques décrites ne vise à remplacer la responsabilité du conducteur à faire preuve d'une grande prudence lorsqu'il conduit. Les conducteurs ne devraient pas tenir en main des appareils ou manipuler certaines fonctions du véhicule à moins qu'ils puissent le faire de manière légale et sécuritaire. Certaines caractéristiques présentent des limites technologiques. Pour de plus amples renseignements au sujet des caractéristiques, des limites et des restrictions, veuillez visiter le www.honda.ca/desistement et consulter le manuel du conducteur de votre véhicule.

<sup>[3]</sup> Compatible uniquement avec certains appareils et systèmes d'exploitation. Le fonctionnement dépend de : 1. la réception d'un signal satellite GPS, des données cellulaires disponibles ou de la connexion vocale ou 2. la connexion au point d'accès sans fil intégré au véhicule, si applicable. Des frais peuvent s'appliquer (y compris le forfait de données, des frais d'itinérance ou les autres frais facturés par votre fournisseur de services de communication sans fil).

<sup>[4]</sup> Le fonctionnement nécessite qu'un téléphone cellulaire soit jumelé au véhicule. Le fonctionnement dépend de la disponibilité d'une connexion vocale et/ou des données cellulaires ainsi que de la réception d'un signal satellite GPS.

<sup>[5]</sup> HomeLinkMD peut être programmé avec les codes de trois appareils contrôlés à distance (par exemple, ouvre-porte de garage, système de sécurité de la maison, etc.).

<sup>[6]</sup> Disponible uniquement dans certaines régions. Inclut une période d'essai gratuite d'une durée de trois mois.

<sup>[7]</sup> La base de données routières couvre les régions métropolitaines principales du Canada et des 48 états contigus des États-Unis.

<sup>[8]</sup> La couverture varie en fonction des marchés.

CARACTÉRISTIQUES EXTÉRIEURES	LX	EX	EX-L	TOURING
Système d’obturation actif de calandre	•	•	•	•
Poignées de portes de couleur assortie	•	•	•	•
Phares antibrouillard		•	•	•
Garde-boue avant et arrière	•	•	•	•
Essuie-glaces avant dégivrants	•	•	•	•
Rétroviseurs extérieurs chauffants électriques de couleur assortie	•	Avec indicateurs de virage intégrés	Avec indicateurs de virage intégrés	Avec indicateurs de virage intégrés
Rétroviseurs repliables	•	•	•	•
Lave-glace/essuie-glace intermittent de lunette arrière	•	•	•	•
Essuie-glaces de pare-brise intermittents	•			
Essuie-glaces de pare-brise intermittents à vitesse variable		•	•	•
Phares halogènes de type projecteur			Automatiques	
Phares à DEL (feux de route et de croisement)	Automatiques	Automatiques	Automatiques	Automatiques
Toit ouvrant électrique muni d’un dispositif d’inclinaison à un bouton		•	•	
Toit ouvrant panoramique				•
Hayon électrique à hauteur programmable			•	Accès mains libres
Essuie-glaces avec détecteur de pluie				•
Glaces teintées à l’arrière	•	•	•	•
Dégivreur de lunette arrière	•	•	•	•
Galerie de toit				•
Échappement double à embouts chromés				•

CONFORT ET COMMODITÉ	LX	EX	EX-L	TOURING
Prises de courant de 12 V (avant: 2; compartiment utilitaire: 1)	•	•	•	•
Système audio sur affichage <sup>3</sup> de 7 po avec système de navigation Honda relié par satellite <sup>MC3,7</sup> et reconnaissance bilingue de la voix				•
Plancher de compartiment utilitaire réglable (2 hauteurs)	•	•	•	•
Éclairage ambiant (poignées des portes avant)				•
Rétroviseur à gradation automatique			•	•
Porte-gobelets à l’avant et à l’arrière	•	•	•	•
Crochets d’arrimage dans le compartiment utilitaire (4)	•	•	•	•
Console centrale	•	•	•	•
Compteur du centre avec écran couleur TFT avec DII	•	•	•	•
Rétroviseur de dialogue avec porte-lunettes de soleil	•	•	•	•
Compartiments de rangement dans les portes	•	•	•	•
Système de surveillance du conducteur <sup>3</sup>	•	•	•	•
Miroirs de pare-soleil à l’avant	•	illuminés	illuminés	illuminés
Système de climatisation bizona automatique avec filtration d’air	•	•	•	•
Indicateur de la température extérieure	•	•	•	•
Pochette dans le dossier du siège passager		•	•	•
Système mains libres (HandsFreeLink <sup>MC</sup> ) et interface de téléphone sans fil Bluetooth <sup>MP</sup> bilingue <sup>3,5</sup>	•	•	•	•
Système HomeLink <sup>MC08</sup>		•	•	•
Système antivol immobilisateur	•	•	•	•
Aide-mémoire d’entretien (Maintenance Minder <sup>MC</sup> )	•	•	•	•
Lampes de lecture	•	•	•	•
Caméra de recul multiangle <sup>3</sup> avec affichage dynamique des indications	•	•	•	•
Clignotants momentanés	•	•	•	•
Serrures des portes électriques	•	•	•	•
Glaces électriques avec touche d’abaissement et de relèvement automatique de la glace du conducteur	•	•	•	•
Système d’accès avec clé à proximité et bouton de démarrage	•	•	•	•
Bouches de climatisation arrière	•	•	•	•
Accoudoir central du siège arrière avec porte-gobelets	•	•	•	•
Conduits de chauffage à l’arrière	•	•	•	•
Démarrreur à distance	•	•	•	•
Couvre-bagages rétractable		•	•	•
Système de sécurité	•	•	•	•
Commandes sur le volant (régulateur de vitesse, chaîne audio, téléphone et affichage multi-info)	•	•	•	•
Colonne de direction inclinable et télescopique	•	•	•	•
Système de verrouillage automatique des portières	•	•	•	•

SIÈGES ET GARNITURES	LX	EX	EX-L	TOURING
Mémoire de position du siège du conducteur			•	•
Siège conducteur à 6 réglages manuels (avec ajustement de la hauteur)	•			
Siège conducteur à 12 réglages électriques incluant le support lombaire à 4 réglages électriques		•	•	•
Siège passager à 4 réglages manuels	•	•		
Siège passager à 4 réglages électriques			•	•
Dossier arrière divisé 60/40 facilement rabattable	•	•	•	•
Protège-tapis	•	•	•	•
Sièges avant chauffants	•	•	•	•
Sièges arrière chauffants (places extérieures seulement)			•	•
Volant gainé de cuir chauffant			•	•
Garniture de tableau de bord	Argent scintillant	Similibois	Similibois	Similibois
Sièges garnis de cuir perforé			•	•
Pommeau de levier de vitesse gainé de cuir			•	•
Nombre de places	5	5	5	5

DIVERTISSEMENT	LX	EX	EX-L	TOURING
Chaîne sonore AM/FM de 160 watts, compatible avec les fichiers MP3 et Windows Media <sup>MP</sup> Audio et 4 haut-parleurs	•			
Chaîne sonore AM/FM de 180 watts, compatible avec les fichiers MP3 et Windows Media <sup>MP</sup> Audio et 6 haut-parleurs		•		
Chaîne sonore AM/FM de 180 watts, compatible avec les fichiers MP3 et Windows Media <sup>MP</sup> Audio et 8 haut-parleurs			•	
Chaîne sonore AM/FM Premium de 331 watts, compatible avec les fichiers MP3 et Windows Media <sup>MP</sup> Audio et 9 haut-parleurs incluant un caisson de graves				•
Système audio sur affichage <sup>3</sup> de 7 po avec HondaLink <sup>MC3,5</sup> Nouvelle Génération	•	•	•	Incluant Navigation <sup>3,7</sup>
Diffusion audio Bluetooth <sup>MC03,5</sup>	•	•	•	•
Systèmes Apple CarPlay <sup>MC3,5</sup> /Android Auto <sup>MC3,5</sup>	•	•	•	•
HD Radio <sup>MC9</sup>				•
Compatibilité avec Siri Eyes Free <sup>3,5</sup>	•	•	•	•
Réglage automatique du volume sensible à la vitesse (SVC)	•	•	•	•
Interface audio USB <sup>3</sup> à l’avant		Deux ports de charge; 1 A et 1,5 A	Deux ports de charge; 1 A et 1,5 A	Deux ports de charge; 1 A et 1,5 A
Ports USB à l’arrière <sup>5</sup>			Deux ports de charge de 2,5 A	Deux ports de charge de 2,5 A
SiriusXM <sup>MC3,10</sup>			•	•
Connectivité Wi-Fi alimentée par un modem <sup>5</sup>	•	•	•	•

COTE DE CONSOMMATION <sup>8</sup> (L/100 KM)	LX	EX	EX-L	TOURING
Traction avant (ville/autoroute/combiné)	8,4/7,0/7,8	ND	ND	ND
Système à rouage intégral (Real Time AWD <sup>MC</sup> ) (ville/autoroute/combiné)	8,7/7,2/8,0	8,7/7,2/8,0	8,7/7,2/8,0	8,7/7,2/8,0

DIMENSIONS	LX	EX	EX-L	TOURING
Volume utilitaire; sièges arrière relevés/rabattus (l)	1110/2 146	1 110/2 146	1 110/2 146	1 065/2 146
Poids à vide – traction avant/Real Time AWD <sup>MC</sup> (kg)	1 502/1 557	ND/1 580	ND/1 589	ND/1 617
Réservoir de carburant (l)	53	53	53	53
Poids nominal brut du véhicule (kg)	2 130	2 130	2 130	2 130
Garde au sol – traction avant/Real Time AWD <sup>MC</sup> (mm)	198/208	ND/208	ND/208	ND/208
Dégagement à la tête – avant/arrière (mm)	1 018/996	964/994	964/994	961/974
Hauteur (antenne comprise) – traction avant/Real Time AWD <sup>MC</sup> (mm)	1 679/1 689	ND/1 689	ND/1 689	ND/1 689
Dégagement aux hanches – avant/arrière (mm)	1 400/1 257	1 400/1 257	1 400/1 257	1 400/1 257
Dégagement pour les jambes – avant/arrière (mm)	1 050/1 025	1 050/1 025	1 050/1 025	1 050/1 025
Longueur (mm)	4 586	4 586	4 586	4 586
Volume de l’habitacle (l)	2 999	2 914	2 914	2 877
Dégagement aux épaules – avant/arrière (mm)	1 470/1 412	1 470/1 412	1 470/1 412	1 470/1 412
Voie – avant/arrière – traction avant (mm)	1 601/1 617	ND	ND	ND
Voie – avant/arrière – Real Time AWD <sup>MC</sup> (mm)	1 598/1 613	1 598/1 613	1 598/1 613	1 598/1 613
Rayon de braquage – traction avant/Real Time AWD <sup>MC</sup> (m)	5,7/5,7	ND/5,7	ND/5,7	ND/5,7
Empattement (mm)	2 660	2 660	2 660	2 660
Largeur – incluant les rétroviseurs/rétroviseurs repliés (mm)	2 065/1 849	2 107/1 951	2 107/1 951	2 107/1 951

- Les calculs de la puissance motrice et du couple respectent la SAE nette, révisée en août 2004, procédures SAE J1349.
- Avec ensemble optionnel d’accessoires de remorquage. Consultez le manuel du conducteur qui contient les procédures de remorquage adéquates.
- Aucune des caractéristiques décrites ne vise à remplacer la responsabilité du conducteur à faire preuve d’une grande prudence lorsqu’il conduit. Les conducteurs ne devraient pas tenir en main des appareils ou manipuler certaines fonctions du véhicule à moins qu’ils puissent le faire de manière légale et sécuritaire. Certaines caractéristiques présentent des limites technologiques. Pour de plus amples renseignements au sujet des caractéristiques, des limites et des restrictions, veuillez visiter le www.honda.ca/desisement et consulter le manuel du conducteur de votre véhicule.
- Pour optimiser la performance et la durée utile des pneus, vérifier la pression de gonflage des pneus régulièrement à l’aide d’un manomètre. Ne pas s’en remettre uniquement au système de surveillance.
- Compatible uniquement avec certains appareils et systèmes d’exploitation. Le fonctionnement dépend de : 1. la réception d’un signal satellite GPS, des données cellulaires disponibles ou de la connexion vocale ou 2. la connexion au point d’accès sans fil intégré au véhicule, si applicable. Des frais peuvent s’appliquer (y compris le forfait de données, des frais d’itinérance ou les autres frais facturés par votre fournisseur de services de communication sans fil).
- Le fonctionnement nécessite qu’un téléphone cellulaire soit jumelé au véhicule. Le fonctionnement dépend de la disponibilité d’une connexion vocale et/ou des données cellulaires ainsi que de la réception d’un signal satellite GPS.
- La base de données routières couvre les régions métropolitaines principales du Canada et des 48 États contigus des États-Unis.
- HomeLink<sup>MP</sup> peut être programmé avec les codes de trois appareils contrôlés à distance (par exemple, ouvre-porte de garage, système de sécurité de la maison, etc.).
- La couverture varie en fonction des marchés.
- Disponible uniquement dans certaines régions. Inclut une période d’essai gratuite d’une durée de trois mois.
- La consommation de carburant estimée est basée sur la méthode d’essais à 5 cycles du gouvernement du Canada. La consommation de carburant réelle peut varier en fonction de vos habitudes de conduite et d’autres facteurs. À utiliser à des fins de comparaison seulement. Pour de plus amples renseignements au sujet de la méthode d’essai à cinq cycles, visitez le  http://vehicules.rncan.gc.ca



**À votre disposition.** Chez Honda, il est toujours possible d'obtenir de l'aide ou de l'assistance. L'équipe de techniciens qualifiés de votre concession Honda vous aidera à maintenir votre véhicule en excellente condition. Si vous désirez obtenir plus de renseignements ou d'assistance au sujet de votre garantie, communiquez avec nous au 1-888-9-HONDA-9. Pour obtenir l'information la plus récente au sujet de Honda, incluant les spécifications, les prix et les images de nos produits, et encore plus, visitez [honda.ca](http://honda.ca). Vous y trouverez tout ce qu'il vous faut pour « concevoir » votre Honda et la personnaliser grâce à une liste complète d'accessoires de qualité.

**Nous sommes là pour vous.** Lorsque vous achetez un nouveau véhicule Honda, vous recevez automatiquement l'Assistance routière Honda Plus. Ce service est disponible pour vous, ou pour tout autre conducteur autorisé, et ce, 24 heures sur 24, 7 jours sur 7, partout au Canada ou aux États-Unis (incluant les 48 États du sud, le district de Columbia, l'Alaska, Hawaii et Puerto Rico). La couverture de l'Assistance routière Honda Plus est d'une durée de trois ans sans restriction quant au kilométrage. Elle offre un numéro sans frais accessible 24 heures sur 24, le remorquage en cas de bris mécanique, le service d'assistance routière d'urgence et plusieurs autres caractéristiques utiles. Informez-vous auprès de votre concessionnaire pour de plus amples renseignements.

**Garantie prolongée Honda Plus.** Offrez-vous une protection supplémentaire avec la garantie Honda Plus; elle vous accompagnera tout au long du parcours. Grâce au choix de protections allant jusqu'à 8 ans/200 000 km, vous pouvez choisir celle qui répond le mieux à vos besoins. Avec un plan aussi exhaustif, la seule variable inconnue est de savoir jusqu'où elle vous mènera.

**Services Financiers Honda.** Que vous décidiez de louer ou d'acheter un véhicule Honda, les Services Financiers Honda peuvent vous prêter main-forte tout au long du processus. Demandez à votre concessionnaire quel plan de location ou de financement convient le mieux à vos besoins.

**Garantie sur les véhicules neufs Honda.** Grâce aux protections offertes par la garantie sensée de 5 ans/100 000 km de Honda, les composantes du groupe motopropulseur ne sont qu'une préoccupation mineure. En plus de la garantie sensée de 5 ans/100 000 km de Honda, votre nouvelle Honda et vous êtes protégés par une garantie du distributeur de 3 ans/60 000 km de Honda et par une multitude de garanties supplémentaires pour divers éléments tels que le contrôle des émissions, la corrosion sur la carrosserie et plus encore.

**Les accessoires Honda d'origine** vous donnent l'occasion de peaufiner votre nouveau véhicule Honda pour qu'il soit exactement comme vous l'aimez. Que ce soit pour rehausser le style, pour la polyvalence ou pour l'exclusivité, chaque accessoire est conçu et fabriqué pour répondre aux normes les plus strictes de Honda. Consultez votre concessionnaire pour tous les détails.

**Les pièces de rechange Honda d'origine** sont fabriquées exactement selon les mêmes normes que les composantes originales de Honda et sont couvertes par la garantie des pièces Honda d'origine. L'utilisation des pièces Honda d'origine contribuera au maintien de la qualité, de la fiabilité et de la performance de votre véhicule.

**Toujours utiliser les ceintures de sécurité et les sièges d'enfant appropriés. Les enfants de 12 ans et moins sont davantage en sécurité lorsqu'ils sont convenablement attachés au siège arrière. Attachez de façon sécuritaire tous les articles rangés dans le compartiment utilitaire. Toujours lire le manuel du propriétaire pour en savoir davantage sur le fonctionnement du véhicule et obtenir des informations détaillées.**

Honda se réserve le droit de modifier, ou de mettre fin à tout service et/ou caractéristique mentionnés dans cette brochure à tout moment et pour quelque raison que ce soit. Quelques caractéristiques nécessitent un enregistrement. Certaines caractéristiques peuvent transmettre à Honda et/ou à ses autres fournisseurs de service la localisation et les conditions de conduites d'un véhicule, ou toute autre information pouvant être liée au numéro d'identification du véhicule (NIV) et pouvant être combinée afin de repérer un véhicule. Pour consulter les politiques de confidentialité et d'utilisation des données de Honda, visitez le [www.honda.ca/confidentialite](http://www.honda.ca/confidentialite). Les spécifications, les caractéristiques, les illustrations et l'équipement apparaissant dans cette brochure sont fondés sur l'information la plus récente et accessible au moment de mettre sous presse. Bien que les descriptions semblent exactes, leur précision ne peut être garantie. Honda se réserve le droit de modifier, sans préavis ni obligation, les couleurs, les spécifications, les accessoires, les matériaux ainsi que la disponibilité des modèles et des versions. Certains véhicules peuvent être montrés avec des équipements offerts en option. Certains véhicules représentés peuvent être des modèles américains. Les spécifications peuvent être différentes pour le Canada. Pour l'utilisation de données et la politique de confidentialité d'Android Auto<sup>™</sup>, consultez les conditions générales et les politiques de confidentialité pour l'application d'Android Auto<sup>™</sup> ou contactez Google inc. au [www.google.com](http://www.google.com). Android Auto est une marque de commerce de Google inc. Pour connaître les politiques de confidentialité et d'utilisation des données d'Apple CarPlay<sup>™</sup>, consultez les conditions générales et la politique de confidentialité d'Apple CarPlay<sup>™</sup> ou contactez Apple inc. au [www.apple.com](http://www.apple.com). Apple CarPlay, Siri et iPhone sont des marques de commerce de Apple inc., déposées aux É.-U. et dans d'autres pays. Bluetooth est une marque déposée de SIG Inc. Blu-ray est une marque de commerce de la Blu-ray Disc Association. HomeLink et HandsFreeLink sont des marques déposées ou des marques de commerce de Johnson Controls Technology. HD Radio<sup>™</sup> est une marque de commerce appartenant à iBiquity Digital Corp. HDMI est une marque déposée de HDMI Licensing LLC. Windows Media est une marque déposée de Microsoft Corporation. LEED<sup>™</sup> est une marque déposée du U.S. Green Building Council, dont la licence a été accordée au Conseil du bâtiment durable du Canada pour utilisation au Canada. © 2018 Sirius XM Canada Inc. « SiriusXM », le logo SiriusXM, les noms et les logos des canaux sont des marques de commerce de SiriusXM Radio et sont utilisés sous licence. Honda et toutes les autres marques aux présentes sont des marques de commerce ou des marques déposées de Honda Motor Co., Ltd. Honda Canada Inc., 180 Honda Boulevard, Markham (Ontario) Canada L6C 0H9. 1 888 9-HONDA-9. [www.honda.ca](http://www.honda.ca).



Modèle avec accessoires montré.

# Nous croyons en vos rêves.

## La puissance des rêves

La puissance des rêves incite Honda à créer des produits intelligents qui accroissent la mobilité et permettent à la joie de se répandre dans la vie des gens. Voilà l'état d'esprit qui guide notre contribution visant à ce que les populations puissent aller de l'avant et à protéger cet avenir que nous partageons tous.

Comment nous y prenons-nous? Nous ne cessons jamais de rêver. Dans les années 70, nous étions le premier constructeur automobile de l'industrie à adhérer volontairement aux normes relatives aux émissions. Maintenant nous faisons progresser la robotique et l'aviation, nous maîtrisons l'énergie solaire et nous produisons une voiture qui n'émet que de l'eau.

Au fil du temps, notre objectif reste le même : créer un monde plus sûr et plus intelligent dans lequel les gens découvrent la joie de la mobilité.

## La Fondation Honda Canada

La Fondation Honda Canada permet de transformer les rêves en réalité en appuyant des gens et des organismes de partout au pays dont les activités s'articulent autour de nos quatre piliers : la famille, l'éducation, l'environnement et l'ingénierie. Depuis 2005, plus de 5,5 millions de Canadiens ont profité du soutien de programmes de bienfaisance financés par la Fondation Honda Canada.

## Un ciel bleu pour nos enfants

Nous croyons que tout ce que nous accomplissons doit exister en harmonie avec la nature. C'est de cette croyance qu'est né «Un ciel bleu pour nos enfants». Plus qu'un mantra, ce précepte constitue un engagement écologique envers la Terre et les générations futures. Et nous joignons l'acte à la parole.

## Agir à titre de chef de file des certifications LEED<sup>MD</sup>

Nos bureaux des ventes s'efforcent aussi de répondre aux normes environnementales. Le siège social de Honda, situé à Markham en Ontario, est homologué au niveau or par le LEED<sup>®</sup> (Leadership in Energy and Environmental Design) et comporte des caractéristiques écologiques telles qu'un système de gestion des eaux pluviales, des matériaux réfléchissants sur le toit ainsi que des rigoles de drainage écoresponsables destinées à la filtration naturelle. L'établissement consomme

annuellement 89 % moins d'eau par pied carré et 38 % moins de kilowattheures d'énergie comparativement à la moyenne des établissements.

## Zéro déchet au dépotoir

Nous ne gaspillons pas notre temps. D'ailleurs, nous ne gaspillons rien. Nous avons pour objectif de déployer davantage d'efforts quant au recyclage, de réduire la quantité de déchets et de détourner un maximum de matériaux du site d'enfouissement. En fait, l'an dernier, moins d'un pour cent de tous les déchets produits par l'ensemble de nos bureaux et de nos installations de distribution de pièces ont pris le chemin des sites d'enfouissement.

## Une Honda. Un arbre.

Nous sommes des maniaques de l'air pur. Chaque année, pour tout matériel pour pelouses et jardins ou VTT vendu entre le 1<sup>er</sup> avril et le 31 juillet, la Fondation Honda Canada plante un arbre. Dans les 12 dernières années, nous avons aidé à planter plus de 160 000 arbres au Canada.

## Véhicules et technologie écoresponsables

Alliant habilement style et cote de consommation enviable, l'Accord hybride est si grisante qu'elle transforme pratiquement le comportement écoresponsable en un geste de rébellion. Cette voiture hybride, qui combine une batterie lithium-ion et un moteur de 2,0 litres, vous permet d'aller plus loin sans devoir vous arrêter. De son côté, la Honda Insight établit une nouvelle norme en matière d'efficacité hybride avec sa propulsion assurée par un moteur de 1,5 litre à cycle Atkinson, jumelé à un moteur électrique et à une batterie lithium-ion. Et l'avenir semble encore plus prometteur grâce à toute l'énergie qu'Honda investit dans la technologie des piles à combustible qui ne produisent aucune émission.

## Honda Clarity hybride rechargeable

Celui qui a dit qu'une conscience écologique allait de pair avec le compromis se trompait lourdement. Ce véhicule hybride de pointe vous permet de puiser dans l'énergie électrique parallèlement au moteur à essence pour améliorer davantage le rendement.

Pour plus d'information, visitez [hondacanada.ca](http://hondacanada.ca)



HondaJet



Motocyclettes



Côte-à-côte



ASIMO



Campus Honda



Produits marins



Produits mécaniques



VTT



Un ciel bleu pour nos enfants