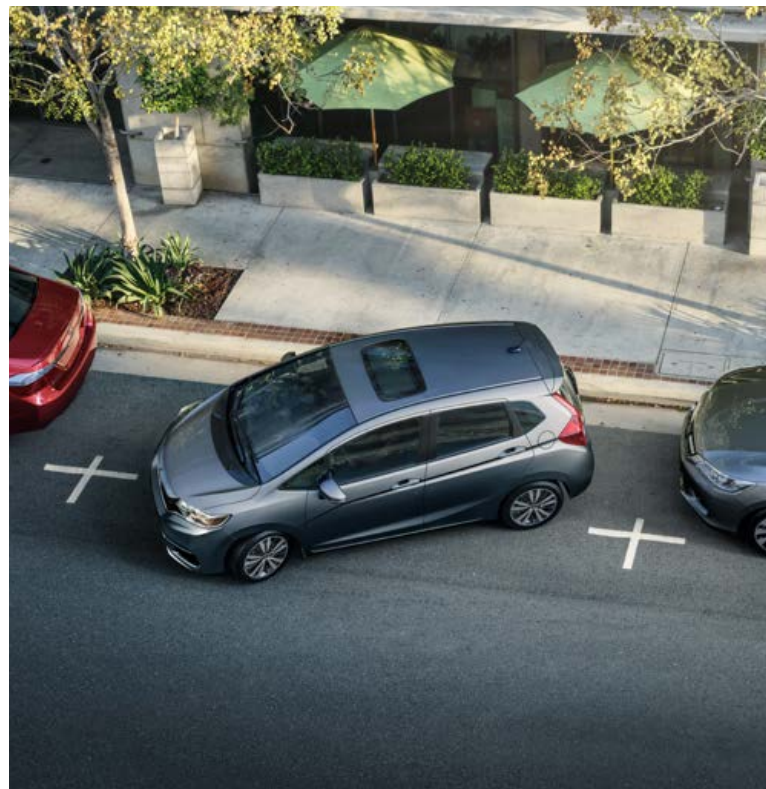


Fit 2019

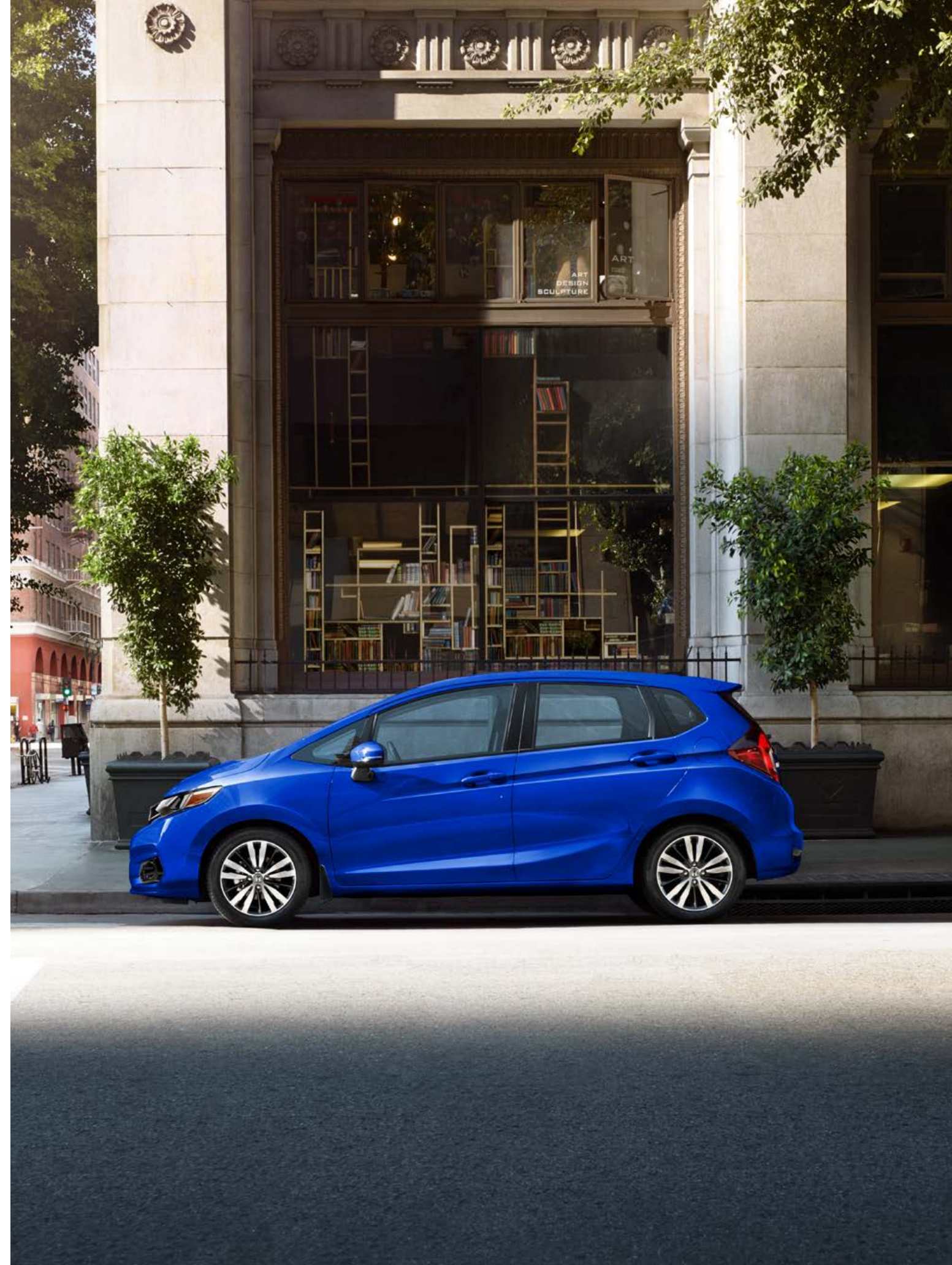




C'est l'heure de faire les choses à votre image. L'heure de meubler vos réseaux sociaux d'un brin de spontanéité. Car dans ce monde, l'aventure n'est pas réservée qu'aux week-ends. Elle vous attend à chaque détour.



- Survol 02
- Extérieur 04
- Intérieur 06
- Polyvalence 08
- Rendement et efficacité 10
- Divertissement/technologie 12
- Technologies Honda Sensing^{MC} 14
- Sécurité 16
- Faites de ce véhicule votre Honda 18
- Accessoires 20
- Couleurs et versions 24
- Spécifications 26
- Garantie 30
- La puissance des rêves 32





Taille universelle. Pour accueillir tout l'univers.

Vous en avez assez de reléguer le style au second plan? La Fit 2019 est dotée d'une allure hyper sportive qui va de pair avec sa polyvalence inégalée et le plaisir qu'elle procure au volant. Ajoutez à cela la maniabilité réglée propre à Honda et vous voudrez sans contredit y prendre place. De plus, avec sa cote de consommation de carburant impressionnante et ses technologies d'assistance au conducteur, la Fit a une bonne tête sur les épaules. Les caractéristiques de sécurité et d'aide à la conduite Honda Sensing^{MC}, offertes en équipement de série sur toutes les versions CVT, incluent le régulateur de vitesse adaptatif (ACC)¹, le système de freinage à réduction d'impact^{MC1} (CMBS^{MD}), le système d'assistance au franchissement involontaire de ligne¹ (LKAS) et plus encore. Ajoutez à tout cela des couleurs tendance ainsi que des fonctionnalités technologiques avancées et la Fit 2019 ne cesse d'impressionner.

1. Aucune des caractéristiques décrites ne vise à remplacer la responsabilité du conducteur à faire preuve d'une grande prudence lorsqu'il conduit. Les conducteurs ne devraient pas tenir en main des appareils ou manipuler certaines fonctions du véhicule à moins qu'ils puissent le faire de manière légale et sécuritaire. Certaines caractéristiques présentent des limites technologiques. Pour des renseignements, limites et restrictions supplémentaires sur nos caractéristiques, veuillez visiter le www.honda.ca/desistement et consulter le manuel du propriétaire de votre véhicule.



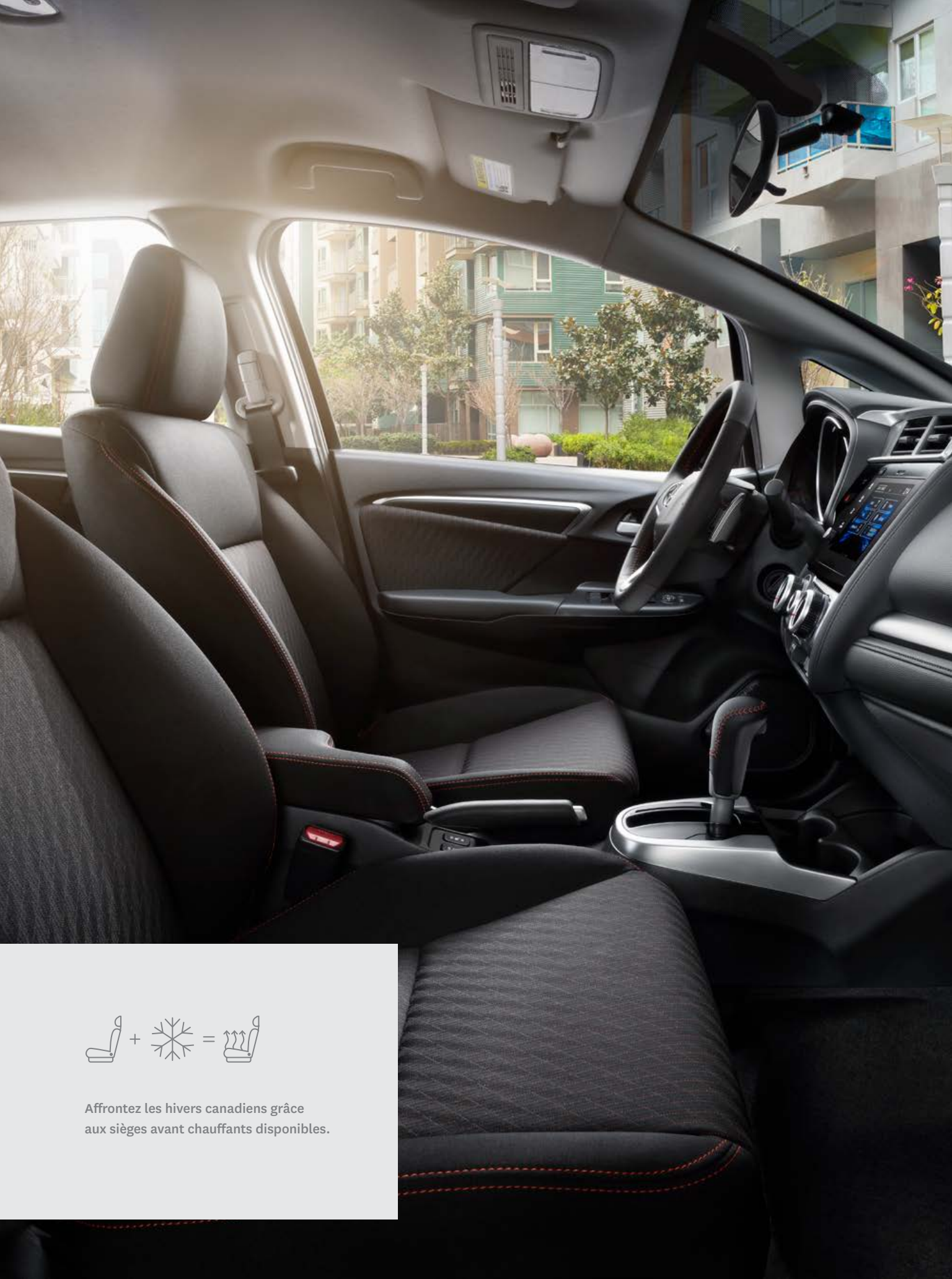
Voici l'athlète de la famille.
La version Sport ajoute une touche
d'audace et d'athlétisme à la Fit
autrement raffinée.

Elle n'a pas juste l'air intelligente. Elle l'est.

La Fit 2019 présente une allure sportive qui séduira à coup sûr. À l'avant, la garniture de couleur noir piano de qualité supérieure et l'audacieuse calandre avant confèrent à la Fit un aspect sophistiqué. Les phares dynamiques et les phares antibrouillard disponibles sont harmonieusement intégrés à la carrosserie, tandis que les rétroviseurs extérieurs électriques chauffants de couleur assortie avec indicateurs de virage à DEL intégrés ajoutent une touche de style de chaque côté. De plus, la version Sport rehausse d'un cran l'allure intrépide grâce aux caractéristiques aérodynamiques à l'avant, sur les côtés et à l'arrière, dont un becquet avant surbaissé traversé d'une rayure orangée. La finition noire exclusive des roues de 16 pouces en alliage ajoute encore au style dynamique, tout comme l'embout d'échappement et le diffuseur arrière avec une rayure orange parcourant l'arrière. Et, comme touche finale, l'insigne Sport indique au monde ce qui vous anime. Il ne reste plus qu'à activer le toit ouvrant électrique muni d'un dispositif d'inclinaison à un bouton disponible pour laisser le vent – et la route – vous transporter.

Caractéristiques clés : Feux de freinage à DEL, Roues de 16 po en alliage disponibles, Phares antibrouillard intégrés disponibles, Toit ouvrant électrique muni d'un dispositif d'inclinaison à un bouton disponible, Indicateurs de virage à DEL intégrés au rétroviseur disponibles





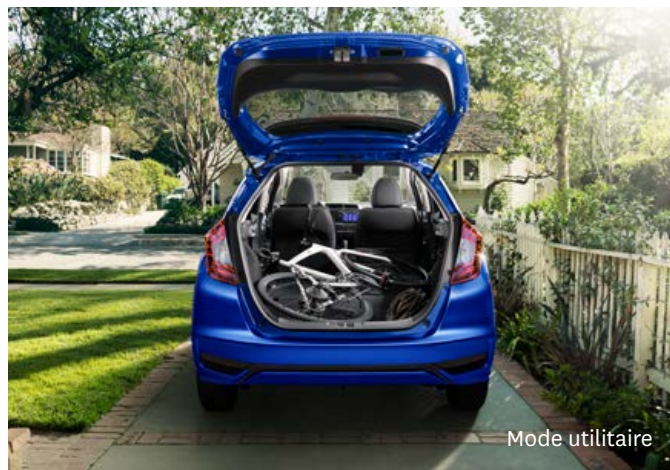
Affrontez les hivers canadiens grâce aux sièges avant chauffants disponibles.



Entièrement équipée, notamment d'un imposant espace de chargement.

Vous savez que ce qu'il y a à l'intérieur est tout aussi important que ce qui se trouve à l'extérieur. C'est pourquoi la Fit 2019 vise à vous entourer de raffinement et de commodité. Le système d'accès avec clé à proximité et bouton de démarrage disponible vous permet de prendre le volant et de démarrer en moins de deux. Le style et le confort sont au cœur de la conception, avec les sièges avant chauffants disponibles, les sièges garnis de cuir disponibles et le volant gainé de cuir disponible, conférant à l'habitacle un aspect de qualité supérieure. Pour une touche plus luxueuse, des sièges sport en tissu noir sont disponibles sur la version Sport de la Fit. Ajoutez-y une conception axée sur le conducteur incarnée par le siège du conducteur réglable en hauteur et le pommeau du levier de vitesses gainé de cuir disponible, et vous obtenez un habitacle étonnant qui semble appartenir à une catégorie de loin supérieure. Parce que vous vous souciez des détails. Et nous aussi.

Caractéristiques clés : Banquette arrière escamotable 60/40 Magic Seat™, Système d'accès avec clé à proximité et bouton de démarrage disponible, Sièges avant chauffants disponibles, Sièges garnis de cuir disponibles, Volant gainé de cuir disponible, Pommeau du levier de vitesses gainé de cuir disponible, Sièges sport en tissu noir disponibles.



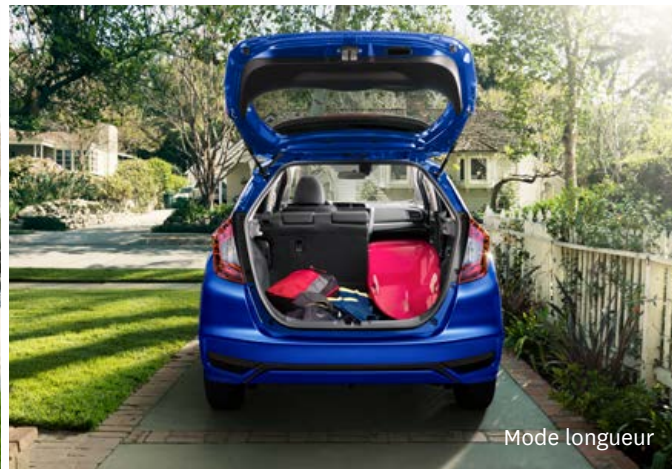
Mode utilitaire



Mode détente



Mode hauteur



Mode longueur

S'adapte à tout, tout comme vous.

La Fit fait de l'espace une grande priorité. La banquette arrière escamotable 60/40 Magic Seat^{MD} et ses quatre configurations de sièges peuvent s'adapter à pratiquement toutes les situations, tandis que les portes arrière à grande ouverture et le plancher bas de l'espace utilitaire permettent le chargement en un tournemain.

Mode utilitaire

En mode utilitaire, l'espace de rangement n'est pas en reste. Il suffit de replier la banquette arrière escamotable 60/40 Magic Seat^{MD} pour libérer les 1 492 litres d'espace utilitaire de la Fit, le plus imposant volume de sa catégorie¹.

Mode hauteur

Ne vous en faites pas pour les grands morceaux. Rabattez vers le haut la banquette arrière escamotable 60/40 Magic Seat^{MD} pour transporter les articles qui doivent rester debout.

Mode détente

Une sous-compacte dans laquelle vous pouvez vous reposer? Croyez-y. Il suffit de retirer les appuis-tête avant et d'abaisser les sièges avant pour créer un espace de détente confortable.

Mode longueur

En route vers le chalet? Vous aimerez l'espace dans l'habitacle de la Fit. Vous n'avez qu'à rabattre le côté droit de la banquette arrière et à replier le siège avant du passager pour y loger facilement des articles plus longs.

1. Selon les données disponibles pour Honda Canada inc. en date du 6 juin 2018.





Le moteur i-VTEC^{MD} de 1,5 litre à 16 soupapes prouve que plaisir et style branché vont de pair.



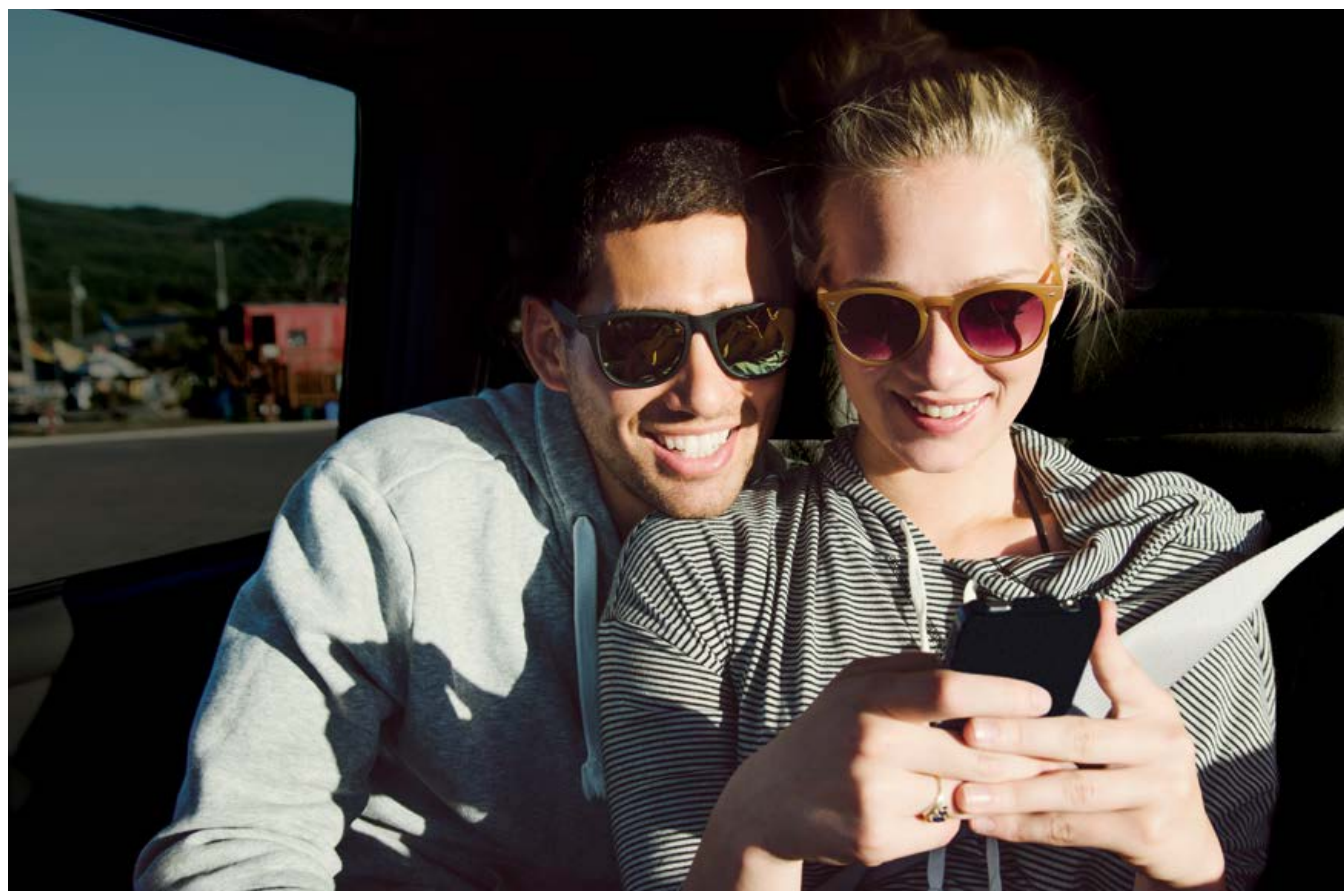
Faites durer le plaisir.

La Fit 2019 est conçue pour vous procurer un rendement en carburant optimal et un plaisir de conduite inégalé, partout où vous allez. Optez pour la puissance motrice de 128 chevaux¹ et augmentez le facteur plaisir avec la transmission à variation continue (CVT) disponible jumelée aux sélecteurs de vitesses sur le volant disponibles sur les versions Sport et supérieures. Si vous êtes plutôt du type levier, offrez-vous la boîte manuelle à 6 vitesses assortie d'une puissance motrice de 130 chevaux¹. Quoi qu'il en soit, le moteur Earth Dreams^{MC} i-VTEC^{MD} de 1,5 litre à 16 soupapes et à injection directe a été conçu pour augmenter l'économie de carburant sans sacrifier la performance. Ajoutez le système Eco Assist^{MC} et le bouton mode ECON disponible et il n'est pas étonnant que la Fit affiche une cote de consommation impressionnante de 7,0/5,9/6,5 L/100 km² (ville/autoroute/combiné; version LX CVT). Que du plaisir, n'est-ce pas?

Caractéristiques clés : Moteur i-VTEC^{MD} de 1,5 litre à 4 cylindres à DACT à injection directe et à 16 soupapes, CVT disponible avec sélecteurs de vitesses sur le volant disponibles, Jusqu'à 130 chevaux¹, Technologie Earth Dreams^{MC}, Système Eco Assist^{MC}

1. Les calculs de la puissance motrice et du couple respectent la SAE nette, révisée en août 2004, procédures SAE J1349.

2. La consommation de carburant estimée est basée sur la méthode d'essais à 5 cycles du gouvernement du Canada. La consommation de carburant réelle peut varier en fonction de vos habitudes de conduite et d'autres facteurs. À utiliser à des fins de comparaison seulement. Pour de plus amples renseignements au sujet de la méthode d'essai à cinq cycles, visitez le <http://vehicules.mcan.gc.ca>.



Laissez parler le geek en vous.

Peu importe votre destination, vous trouverez dans la Fit 2019 toutes les caractéristiques nécessaires pour satisfaire vos besoins en matière de technologie. Avec les systèmes Apple CarPlay^{MC1,2} et Android Auto^{MC1,2} disponibles, vous pourrez brancher facilement un téléphone intelligent compatible afin d'utiliser certaines applications. La Fit 2019 dispose également d'un système audio sur affichage de 7 po disponible avec HondaLink^{MC1,2} Nouvelle Génération. Grâce à ces caractéristiques, rester en contact avec votre famille et vos amis devient aussi pratique et agréable que la conduite en soi. La Fit 2019 est conçue pour offrir une expérience de conduite fluide grâce à des caractéristiques comme le système d'affichage d'angle mort LaneWatch^{MC1} de Honda disponible, le système de navigation Honda relié par satellite^{MC2,3} disponible et la caméra de recul multiangle¹ avec affichage dynamique des indications disponible. À l'extérieur comme à l'intérieur, la Fit 2019 dispose de tous les gadgets technologiques pour assurer votre bonheur tout comme celui de vos passagers.

Caractéristiques clés : Système mains libres (HandsFreeLink^{MC}) et interface de téléphone sans fil Bluetooth^{MC} bilingue^{1,2}, Système audio sur affichage de 7 po¹ disponible, Chaîne sonore AM/FM de 180 watts, compatible avec les fichiers MP3 et Windows Media^{MC} Audio et 6 haut-parleurs disponible, SiriusXM^{MC1,4} disponible, Fonction de message texte^{1,2} disponible, Connectivité Wi-Fi alimentée par un modem² disponible

1. Aucune des caractéristiques décrites ne vise à remplacer la responsabilité du conducteur à faire preuve d'une grande prudence lorsqu'il conduit. Les conducteurs ne devraient pas tenir en main des appareils ou manipuler certaines fonctions du véhicule à moins qu'ils puissent le faire de manière légale et sécuritaire. Certaines caractéristiques présentent des limites technologiques. Pour des renseignements, limites et restrictions supplémentaires sur nos caractéristiques, veuillez visiter le www.honda.ca/desistement et consulter le manuel du propriétaire de votre véhicule.
2. Compatible uniquement avec certains appareils et systèmes d'exploitation. Le fonctionnement dépend de : 1. la réception d'un signal satellite GPS, des données cellulaires disponibles ou de la connexion vocale ou 2. la connexion au point d'accès sans fil intégré au véhicule, si applicable. Des frais peuvent s'appliquer (y compris le forfait de données, des frais d'itinérance ou les autres frais facturés par votre fournisseur de services de communication sans fil).
3. La base de données routières couvre les régions métropolitaines principales du Canada et des 48 États contigus des États-Unis.
4. Disponible uniquement dans certaines régions. Inclut une période d'essai gratuite d'une durée de trois mois.



Apple CarPlay^{MC1,2}/Android Auto^{MC1,2} disponibles



Système d'affichage d'angle mort LaneWatch^{MC1} de Honda disponible



Système de navigation Honda relié par satellite^{MC2,3} et reconnaissance bilingue de la voix disponible



Système audio sur affichage¹ avec HondaLink^{MC1,2} Nouvelle Génération disponible



Caméra de recul multiangle¹



Système d'accès avec clé à proximité et bouton de démarrage disponible



La sécurité : notre priorité numéro un, deux, trois et quatre.

Les technologies de détection Honda Sensing^{MC} sont conçues pour vous aider à conduire de façon plus sécuritaire. Grâce à la technologie et au design intuitifs, nous avons créé un moyen d'aller de l'avant avec lequel tous peuvent se sentir à l'aise. Que vous soyez sur le siège du conducteur ou du passager, les plus récentes innovations de Honda en matière de sécurité vous mettront en confiance.

FREINS

Système d'alerte de collision avant (FCW)

Le système FCW¹ disponible est conçu pour détecter la présence de véhicules devant vous et vous avertir à l'aide d'alertes sonores, visuelles et tactiles si vous vous rapprochez à trop grande vitesse. Si vous ne réagissez pas aux alertes, le CMBS^{MD} est alors déclenché.



Système de freinage à réduction d'impact^{MC} (CMBS^{MD})

Afin d'aider à réduire la probabilité ou la sévérité d'une collision frontale, le système CMBS^{MD} disponible est conçu pour appliquer une légère force de freinage si vous ne réagissez pas aux alertes du système FCW. Si le CMBS^{MD} détecte toujours une collision imminente, il est conçu pour appliquer fermement les freins.



Système d'avertissement de sortie de voie (LDW)

Le système LDW¹ disponible est conçu pour surveiller la position du véhicule dans la voie et pour vous avertir à l'aide d'alertes visuelles et tactiles si votre véhicule se dirige dans une autre voie détectée sans que vous ayez actionné le clignotant.



Système d'assistance au franchissement involontaire de ligne (LKAS)

Le système LKAS¹ disponible est conçu pour corriger doucement la direction du volant si vous commencez à vous écarter de la voie détectée sans l'avoir signalé au préalable, en pratiquant progressivement une force au volant pour vous aider à vous ramener au centre de la voie.



Système d'atténuation de sortie de voie (RDM)

Le système RDM¹ disponible est conçu pour vous aider à vous diriger et même pour appliquer une force de freinage s'il détecte que votre véhicule pourrait quitter la route.



Régulateur de vitesse adaptatif (ACC)

Le régulateur de vitesse adaptatif (ACC)¹ disponible est conçu pour maintenir une vitesse programmée et laisser un intervalle entre vous et un véhicule détecté devant.

Les caractéristiques de sécurité et d'aide à la conduite Honda Sensing^{MC} ne sont disponibles que sur les véhicules munis de la transmission à variation continue (CVT).

1. Aucune des caractéristiques décrites ne vise à remplacer la responsabilité du conducteur à faire preuve d'une grande prudence lorsqu'il conduit. Les conducteurs ne devraient pas tenir en main des appareils ou manipuler certaines fonctions du véhicule à moins qu'ils puissent le faire de manière légale et sécuritaire. Certaines caractéristiques présentent des limites technologiques. Pour des renseignements, limites et restrictions supplémentaires sur nos caractéristiques, veuillez visiter le www.honda.ca/desistement et consulter le manuel du propriétaire de votre véhicule.

Une sécurité solide.

Chez Honda, nous nous dévouons afin d'offrir des caractéristiques de sécurité de haut niveau en équipement de série, pour aider à assurer la sécurité des occupants, des autres conducteurs et même des piétons. Cette paix d'esprit renforcée aide nos conducteurs à garder une confiance au volant afin de profiter pleinement de chaque déplacement.

Sécurité passive

Structure de carrosserie à compatibilité avancée^{MC} (ACE^{MC})

La structure de carrosserie à compatibilité avancée de nouvelle génération^{MC} (ACE^{MC}) est hautement innovante. Elle est conçue pour aider à redistribuer l'énergie d'une collision frontale pour mieux protéger les occupants, tout en contrôlant cette énergie plus efficacement en cas de violente collision, aidant ainsi à prévenir une intrusion dans l'habitacle.

Sécurité des enfants

La Fit est munie de serrures de sécurité à l'arrière pour enfants, ainsi que des fixations à ancrage inférieur et courroies pour siège d'enfant (LATCH), qui vous offrent une méthode simple et pratique pour l'installation de sièges d'enfant compatibles, sans avoir à utiliser les ceintures de sécurité du véhicule.

Six coussins gonflables en équipement de série

L'habitacle de la Fit contient six coussins gonflables en équipement de série. Il comprend des coussins gonflables avant à 2 étapes et à plusieurs seuils, et des rideaux gonflables latéraux avec capteurs de renversement conçus pour se déployer en cas de renversement. De plus, il comprend des coussins latéraux SmartVent^{MC} conçus pour se déployer de manière à atténuer les risques de blessure aux occupants mal positionnés ou de petite taille.

Ceintures sécuritaires

La Fit vous aide à vous préparer à l'inattendu grâce aux ceintures de sécurité avant ajustables en hauteur avec trois points de fixation avec un système de tension automatique, ainsi qu'aux ceintures de sécurité à trois points de fixation aux sièges arrière.

Sécurité des piétons

Parmi les caractéristiques novatrices pour la sécurité des piétons figurent un capot et des ailes avant qui absorbent l'énergie et des pivots d'essuie-glaces déformables.

Système de réponse d'urgence automatique HondaLink^{MC} Assist

Le système de réponse d'urgence automatique HondaLink Assist^{1,2,3} disponible vous aide à obtenir l'aide dont vous avez besoin lorsque vous en avez le plus besoin. Si les coussins gonflables se déploient, votre système audio sur affichage¹ est conçu pour tenter de vous mettre automatiquement en communication avec un téléphoniste qui transmettra votre emplacement aux premiers répondants, en cas de besoin. Il fonctionne avec n'importe quel téléphone compatible Bluetooth^{MP} jumelé au véhicule, pour autant qu'il y ait une réception, ne nécessite pas d'abonnement et vous procure une tranquillité d'esprit accrue lorsque vous êtes sur la route.



Sécurité active

Freinage contrôlé

Pour contribuer au freinage sécuritaire, le système de freinage antiblocage¹ (ABS) aux 4 roues est conçu pour vous aider à garder le contrôle lorsque les conditions de freinage ne sont pas favorables, tandis que la répartition électronique de la puissance de freinage (EBD) contribue à optimiser la puissance de freinage en fonction de la distribution du poids à l'intérieur du véhicule. De plus, la fonction d'assistance au freinage est conçue pour aider à améliorer le rendement du freinage en appliquant une pression de freinage lorsqu'un freinage d'urgence est détecté.

Assistance à la stabilité du véhicule (VSA^{MD}) avec traction asservie

L'assistance à la stabilité du véhicule¹ est conçue pour détecter et aider à corriger les situations de survirage ou de sous-virage pour accroître la maniabilité et la stabilité dans les virages, tandis que la traction asservie est conçue pour aider à réduire le patinage des roues lors des accélérations sur un sol friable ou sur des chaussées glissantes, aidant ainsi à élever la confiance du conducteur.

Assistance au départ en pente¹

Si vous retirez votre pied de la pédale de frein alors que le véhicule est immobilisé dans une pente, cette fonction est conçue pour maintenir la pression de freinage temporairement afin d'aider à éviter que votre Fit ne se mette à reculer.

1. Aucune des caractéristiques décrites ne vise à remplacer la responsabilité du conducteur à faire preuve d'une grande prudence lorsqu'il conduit. Les conducteurs ne devraient pas tenir en main des appareils ou manipuler certaines fonctions du véhicule à moins qu'ils puissent le faire de manière légale et sécuritaire. Certaines caractéristiques présentent des limites technologiques. Pour des renseignements, limites et restrictions supplémentaires sur nos caractéristiques, veuillez visiter le www.honda.ca/desistement et consulter le manuel du propriétaire de votre véhicule.
2. Compatible uniquement avec certains appareils et systèmes d'exploitation. Le fonctionnement dépend de : 1. la réception d'un signal satellite GPS, des données cellulaires disponibles ou de la connexion vocale ou 2. la connexion au point d'accès sans fil intégré au véhicule, si applicable. Des frais peuvent s'appliquer (y compris le forfait de données, des frais d'itinérance ou les autres frais facturés par votre fournisseur de services de communication sans fil).
3. Le fonctionnement nécessite qu'un téléphone cellulaire soit jumelé au véhicule. Le fonctionnement dépend de la disponibilité d'une connexion vocale et/ou des données cellulaires ainsi que de la réception d'un signal satellite GPS.



Faites de ce véhicule votre Honda.

Avec ses innombrables accessoires et configurations,
la Fit reflète fièrement votre personnalité.



Faites équipe avec
une Fit tout équipée.

Becquet de hayon



Visières de portière



Défecteur de toit ouvrant



Télécommande pour ensemble
de démarreur à distance



Pellicule pour pare-chocs arrière



Roues de 16 po en alliage,
noir avec autocollant de style



Becquet latéral de bas de caisse



Moules latérales de carrosserie



Housse de voiture



Autres accessoires disponibles

- Roues de 16 po en alliage, argent
- Protections pour rebord de portière
- Cache-calandre intégral
- Défecteur de capot

Les accessoires et les ensembles sont sujets
à la disponibilité de l'inventaire.

Une Fit qui vous ressemble.
Parce que vous ne ressemblez à personne.

Seuil de portière illuminé



Console illuminée



Éclairage intérieur, bleu



Protecteur de l'endos du siège arrière



Organisateur pour compartiment utilitaire, souple



Protection pour compartiment utilitaire



Protège-tapis toutes saisons



Console avec accoudoir



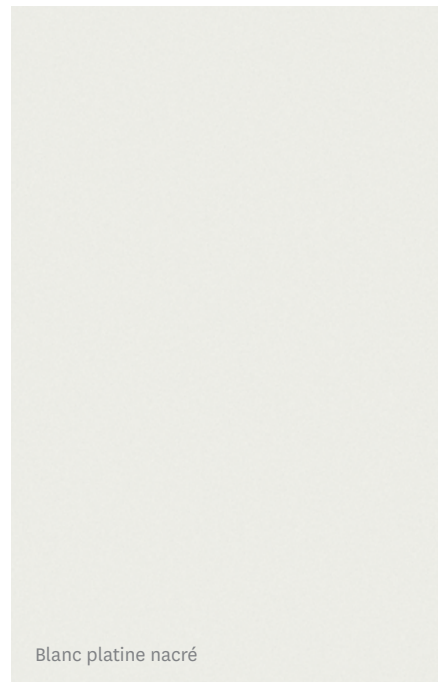
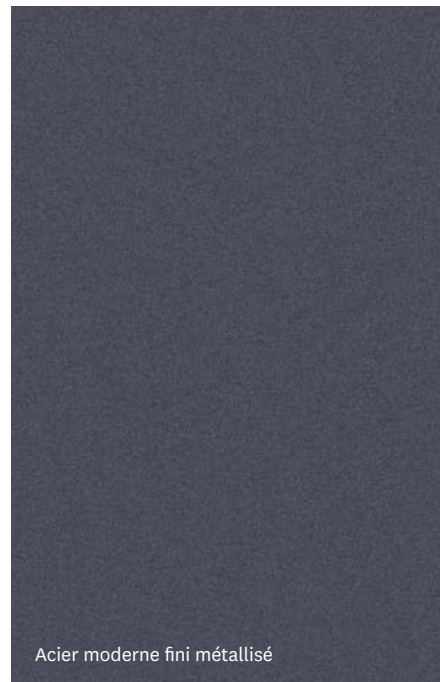
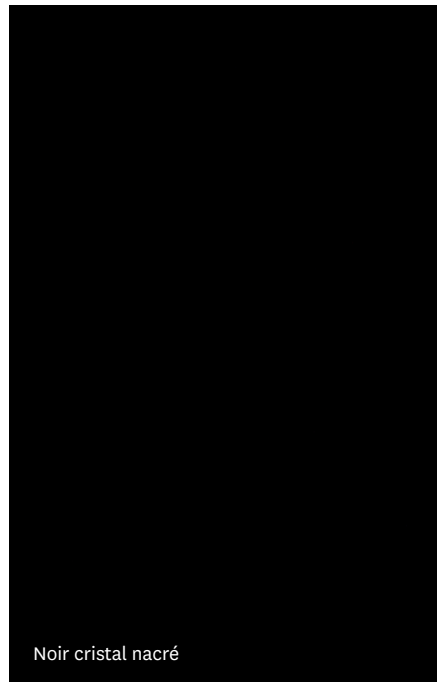
Autres accessoires disponibles

- Rétroviseur jour/nuit automatique
- Filet pour compartiment utilitaire
- Plateau pour compartiment utilitaire
- Revêtement de pochette centrale
- Pommeau de levier de vitesses en titane

Les accessoires et les ensembles sont sujets à la disponibilité de l'inventaire.

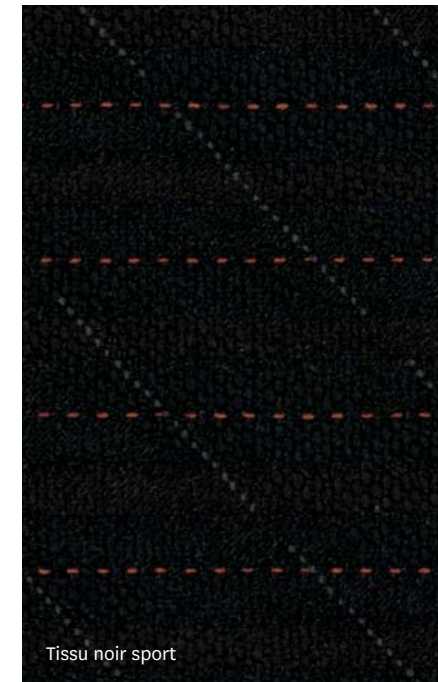
Couleurs et versions

Pour votre Honda, vous avez l'embarras du choix. La gamme impressionnante de couleurs extérieures et les nombreuses options de cuir raffiné ou de tissu pour l'intérieur vous permettent d'atteindre l'équilibre recherché.



FIT	DX	LX	SPORT	EX	EX-L NAVI
Bleu égéen métallisé				Tissu noir	Cuir noir
Noir cristal nacré		Tissu noir	Tissu noir sport	Tissu noir	Cuir noir
Rouge milano		Tissu noir*		Tissu noir	Cuir noir
Acier moderne fini métallisé	Tissu noir	Tissu noir		Tissu noir	Cuir noir
Orange ardent			Tissu noir sport		
Blanc platine nacré	Tissu noir	Tissu noir	Tissu noir sport	Tissu noir	Cuir noir

* CVT seulement.



Versions

DX	LX	EX
CARACTÉRISTIQUES CLÉS : <ul style="list-style-type: none">Moteur i-VTEC^{MD} de 1,5 litre à 4 cylindres à DACT à injection directe, à 16 soupapes et 130 chevaux¹ Roues de 15 po avec enjoliveurs Freins antiblocage (ABS) aux 4 roues² Prise de courant de 12 V Chaîne sonore AM/FM de 160 watts, compatible avec les fichiers MP3 et Windows Media^{MD} Audio et 4 haut-parleurs Écran ACL couleur de 5 po Boîte manuelle (BM) à 6 vitesses Banquette arrière escamotable 60/40 Magic Seat^{MD} Colonne de direction ajustable, inclinable et télescopique Diffusion audio Bluetooth^{MD9,3} Rétroviseurs extérieurs chauffants électriques de couleur assortie Assistance au freinage Éclairage du compartiment utilitaire Miroirs de pare-soleil pour le conducteur et le passager avant Coussins gonflables avant (SRS) à 2 étapes et à plusieurs seuils Système Eco Assist^{MC} Direction à crémaillère à assistance électrique (EPS) Répartition électronique de la puissance de freinage (EBD) Compartiments de rangement dans les portes avant Indicateur de consommation de carburant Système mains libres (HandsFreeLink^{MC}) et interface de téléphone sans fil Bluetooth^{MD} bilingue^{2,3} Rétroviseurs extérieurs électriques chauffants Assistance au départ en pente² Système antivol immobilisateur Essuie-glace intermittent de lunette arrière avec lave-glace Essuie-glaces de pare-brise intermittents Feux de freinage à DEL Aide-mémoire d'entretien (Maintenance Minder^{MC}) Caméra de recul multiangle² Phares halogènes à réflecteurs multiples avec extinction automatique Structure de carrosserie à compatibilité avancée^{MC} de nouvelle génération (ACE^{MC}) Serrures des portes électriques Glaces électriques Dégivreur de lunette arrière Système d'entrée à distance avec système de sécurité Rideaux gonflables latéraux avec capteurs de renversement Coussins gonflables latéraux SmartVent^{MC} Port pour appareils USB³ Assistance à la stabilité du véhicule² (VSA^{MD}) avec traction asservie	SE SUBSTITUENT OU S'AJOUTENT AUX CARACTÉRISTIQUES DE LA DX : <ul style="list-style-type: none">Moteur i-VTEC^{MD} de 1,5 litre à 4 cylindres à DACT à injection directe, à 16 soupapes et 128 chevaux¹ disponible (CVT) Prise de courant de 12 V (2) Système de climatisation avec filtration d'air Systèmes Apple CarPlay^{MC2,3} / Android Auto^{MC2,3} Transmission à variation continue (CVT) disponible Bouton mode ECON disponible (Modèle CVT) Aileron arrière au niveau du toit de couleur assortie à la carrosserie Couvre-bagages Console centrale avec accoudoir et compartiment de rangement Système audio sur affichage² avec HondaLink^{MC2,3} Nouvelle Génération Sièges avant chauffants Technologies Honda Sensing^{MC} (CVT seulement) Système de réponse d'urgence automatique HondaLink^{MC} Assist^{2,3,4} Glaces électriques avec touche d'abaissement et de relèvement automatique de la glace du conducteur Compatibilité avec Siri Eyes Free^{2,3} Commandes du régulateur de vitesses sur le volant Fonction de messagerie texte^{2,3} Port pour appareils USB (2)³ Connectivité Wi-Fi alimentée par un modem³	EX <p>SE SUBSTITUENT OU S'AJOUTENT AUX CARACTÉRISTIQUES DE LA SPORT :</p> <ul style="list-style-type: none">Transmission à variation continue (CVT) Système d'affichage d'angle mort LaneWatch^{MC2} de Honda Toit ouvrant électrique muni d'un dispositif d'inclinaison à un bouton Système d'accès avec clé à proximité et bouton de démarrage
EX-L NAVI		
SE SUBSTITUENT OU S'AJOUTENT AUX CARACTÉRISTIQUES DE LA EX : <ul style="list-style-type: none">Système de climatisation automatique avec filtration d'air Système audio sur affichage² avec HondaLink^{MC2,3} Nouvelle Génération et système de navigation Honda relié par satellite^{MC2,5} et reconnaissance bilingue de la voix HD Radio^{MC6} Sièges garnis de cuir Indicateurs de virage à DEL intégrés au rétroviseur SiriusXM^{MC7}		
TECHNOLOGIES HONDA SENSING ^{MC}		
DISPONIBLES SUR LES VERSIONS AVEC CVT SEULEMENT : <ul style="list-style-type: none">Système de freinage à réduction d'impact^{MC2} (CMBS^{MD}) Système d'alerte de collision avant² (FCW) Système d'avertissement de sortie de voie² (LDW) Système d'atténuation de sortie de voie² (RDM) Régulateur de vitesse adaptatif (ACC)³ Système d'assistance au franchissement involontaire de ligne (LKAS)²		

SPORT

SE SUBSTITUENT OU S'AJOUTENT AUX CARACTÉRISTIQUES DE LA LX :

- Roues de 16 po en alliage (noir)
- Chaîne sonore AM/FM de 180 watts, compatible avec les fichiers MP3 et Windows Media^{MD} Audio et 6 haut-parleurs
- Becquet avant surbaissé
- Phares antibrouillard intégrés
- Pommeau du levier de vitesses gainé de cuir
- Volant gainé de cuir
- Diffuseur de pare-chocs arrière
- Embout d'échappement arrière
- Jupes de bas de caisse latérale
- Sélecteurs de vitesses sur le volant (CVT seulement)

EX

SE SUBSTITUENT OU S'AJOUTENT AUX CARACTÉRISTIQUES DE LA SPORT :

- Transmission à variation continue (CVT)
- Système d'affichage d'angle mort LaneWatch^{MC2} de Honda
- Toit ouvrant électrique muni d'un dispositif d'inclinaison à un bouton
- Système d'accès avec clé à proximité et bouton de démarrage

EX-L NAVI

SE SUBSTITUENT OU S'AJOUTENT AUX CARACTÉRISTIQUES DE LA EX :

- Système de climatisation automatique avec filtration d'air
- Système audio sur affichage² avec HondaLink^{MC2,3} Nouvelle Génération et système de navigation Honda relié par satellite^{MC2,5} et reconnaissance bilingue de la voix
- HD Radio^{MC6}
- Sièges garnis de cuir
- Indicateurs de virage à DEL intégrés au rétroviseur
- SiriusXM^{MC7}

TECHNOLOGIES HONDA SENSING^{MC}

DISPONIBLES SUR LES VERSIONS AVEC CVT SEULEMENT :

- Système de freinage à réduction d'impact^{MC2} (CMBS^{MD})
- Système d'alerte de collision avant² (FCW)
- Système d'avertissement de sortie de voie² (LDW)
- Système d'atténuation de sortie de voie² (RDM)
- Régulateur de vitesse adaptatif (ACC)³
- Système d'assistance au franchissement involontaire de ligne (LKAS)²

GRUPE MOTOPROPULSEUR	DX	LX	SPORT	EX	EX-L NAVI
Moteur i-VTEC ^{MD} de 1,5 litre à 4 cylindres à DACT à injection directe et à 16 soupapes	•	•	•	•	•
Puissance motrice (ch à tr/min) ¹	BM: 130 à 6 600	BM: 130 à 6 600 CVT: 128 à 6 600	BM: 130 à 6 600 CVT: 128 à 6 600	CVT: 128 à 6 600	CVT: 128 à 6 600
Couple (lb-pi à tr/min) ¹	BM: 114 à 4 600	BM: 114 à 4 600 CVT: 113 à 4 600	BM: 114 à 4 600 CVT: 113 à 4 600	CVT: 113 à 4 600	CVT: 113 à 4 600
Cylindrée (cc)	1 498	1 498	1 498	1 498	1 498
Émissions	BM: Niveau 3, Catégorie 125	BM: Niveau 3, Catégorie 125 CVT: Niveau 3, Catégorie 30	BM: Niveau 3, Catégorie 125 CVT: Niveau 3, Catégorie 30	CVT: Niveau 3, Catégorie 30	CVT: Niveau 3, Catégorie 30

Alésage et course (mm)	73 x 89,5	73 x 89,5	73 x 89,5	73 x 89,5	73 x 89,5
Taux de compression	11,5 à 1	11,5 à 1	11,5 à 1	11,5 à 1	11,5 à 1
Système d'accélérateur électronique (Drive-by-Wire Throttle System ^{MC})	•	•	•	•	•
Système Eco Assist ^{MC}	•	•	•	•	•
Type de carburant recommandé	Ordinaire	Ordinaire	Ordinaire	Ordinaire	Ordinaire

TRANSMISSION	DX	LX	SPORT	EX	EX-L NAVI
Transmission à variation continue (CVT)		Disponible	Disponible	•	•
Boîte manuelle (BM) à 6 vitesses	•	•	•		
Sélecteurs de vitesses sur le volant			Modèle CVT	•	•
Bouton mode ECON		Modèle CVT	Modèle CVT	•	•

CARROSSERIE/SUSPENSION/CHÂSSIS	DX	LX	SPORT	EX	EX-L NAVI
Roues	15 po avec enjoliveurs	15 po avec enjoliveurs	16 po en alliage, entièrement noir	16 po en alliage, noir et argent	16 po en alliage, noir et argent
Pneus toutes saisons	P185/60 R15 84T	P185/60 R15 99M	P185/55 R16 83H	P185/55 R16 83H	P185/55 R16 83H
Pneu de secours compact	T135/80 D15 99M	T135/80 D15 99M	T135/80 D15 99M	T135/80 D15 99M	T135/80 D15 99M
Direction à crémaillère à assistance électrique (EPS)	•	•	•	•	•
Barres stabilisatrices – avant (mm)	25,4	25,4	25,4	25,4	25,4
Suspension avant de type MacPherson	•	•	•	•	•
Assistance aux virages, d'une extrémité à l'autre	2,51	2,51	2,51	2,51	2,51
Suspension arrière à longeron de torsion	•	•	•	•	•
Freins assistés à disque ventilé à l'avant, à tambour à l'arrière	•	•	•	•	•
Construction monoque	•	•	•	•	•

CARACTÉRISTIQUES DE SÉCURITÉ ACTIVE	DX	LX	SPORT	EX	EX-L NAVI
Freins antiblocage (ABS) aux 4 roues ²	•	•	•	•	•
Assistance au freinage	•	•	•	•	•
Système de freinage à réduction d'impact ^{MC} (CMBS ^{MD}) ² (HS*)		Modèle CVT	Modèle CVT	•	•
Répartition électronique de la puissance de freinage (EBD)	•	•	•	•	•
Système d'alerte de collision avant (FCW) ² (HS*)		Modèle CVT	Modèle CVT	•	•
Assistance au départ en pente ²	•	•	•	•	•
Assistance à la stabilité du véhicule ² (VSA ^{MD}) avec traction asservie	•	•	•	•	•
Système d'avertissement de sortie de voie (LDW) ² (HS*)		Modèle CVT	Modèle CVT	•	•
Système d'atténuation de sortie de voie (RDM) ² (HS*)		Modèle CVT	Modèle CVT	•	•

HS* = Fait partie des caractéristiques de sécurité et d'aide à la conduite Honda Sensing^{MC}. Ces caractéristiques sont offertes uniquement avec les véhicules à transmission à variation continue (CVT).

CARACTÉRISTIQUES DE SÉCURITÉ PASSIVE	DX	LX	SPORT	EX	EX-L NAVI
Ceintures de sécurité avant à 3 points avec système de tension automatique	•	•	•	•	•
Ceintures de sécurité arrière à 3 points de fixation	•	•	•	•	•
Structure de carrosserie à compatibilité avancée ^{MC} de nouvelle génération (ACE ^{MC})	•	•	•	•	•
Serrures de sécurité à l'arrière pour enfants	•	•	•	•	•
Coussins gonflables avant (SRS) à 2 étapes et à plusieurs seuils	•	•	•	•	•
Rideaux gonflables latéraux avec capteurs de renversement	•	•	•	•	•
Coussins gonflables latéraux SmartVent ^{MC}	•	•	•	•	•
Système de réponse d'urgence automatique HondaLink ^{MC} Assist ^{2,3,4}		•	•	•	•
Fixations à ancrage inférieur et courroies pour siège d'enfant (LATCH)	•	•	•	•	•

TECHNOLOGIE D'AIDE À LA CONDUITE	DX	LX	SPORT	EX	EX-L NAVI
Régulateur de vitesse adaptatif (ACC) ² (HS*)		Modèle CVT	Modèle CVT	•	•
Système d'assistance au franchissement involontaire de ligne (LKAS) ² (HS*)		Modèle CVT	Modèle CVT	•	•
Système d'affichage d'angle mort LaneWatch ^{MC2} de Honda				•	•

HS* = Fait partie des caractéristiques de sécurité et d'aide à la conduite Honda Sensing^{MC}. Ces caractéristiques sont offertes uniquement avec les véhicules à transmission à variation continue (CVT).

- Les calculs de la puissance motrice et du couple respectent la SAE nette, révisée en août 2004, procédures SAE J1349.
- Aucune des caractéristiques décrites ne vise à remplacer la responsabilité du conducteur à faire preuve d'une grande prudence lorsqu'il conduit. Les conducteurs ne devraient pas tenir en main des appareils ou manipuler certaines fonctions du véhicule à moins qu'ils puissent le faire de manière légale et sécuritaire. Certaines caractéristiques présentent des limites technologiques. Pour de plus amples renseignements au sujet des caractéristiques, des limites et des restrictions, veuillez visiter le www.honda.ca/desistement et consulter le manuel du conducteur de votre véhicule.
- Compatible uniquement avec certains appareils et systèmes d'exploitation. Le fonctionnement dépend de : 1. la réception d'un signal satellite GPS, des données cellulaires disponibles ou de la connexion vocale ou 2. la connexion au point d'accès sans fil intégré au véhicule, si applicable. Des frais peuvent s'appliquer (y compris le forfait de données, des frais d'itinérance ou les autres frais facturés par votre fournisseur de services de communication sans fil).
- Le fonctionnement nécessite qu'un téléphone cellulaire soit jumelé au véhicule. Le fonctionnement dépend de la disponibilité d'une connexion vocale et/ou des données cellulaires ainsi que de la réception d'un signal satellite GPS.
- La base de données routières couvre les régions métropolitaines principales du Canada et des 48 États contigus des États-Unis.
- La couverture varie en fonction des marchés.
- Disponible uniquement dans certaines régions. Inclut une période d'essai gratuite d'une durée de trois mois.

CARACTÉRISTIQUES EXTÉRIEURES	DX	LX	SPORT	EX	EX-L NAVI
Rétroviseurs extérieurs électriques chauffants de couleur assortie	•	•	•	•	•
Rétroviseurs repliables	•	•	•	•	•
Becquet avant surbaissé			•		
Poignées de porte de couleur assortie	•	•	•	•	•
Aileron arrière au niveau du toit de couleur assortie à la carrosserie		•	•	•	•
Garde-boue avant	•	•	•	•	•
Isolant de capot	•	•	•	•	•
Phares antibrouillard intégrés			•	•	•
Feux de freinage à DEL	•	•	•	•	•
Phares halogènes à réflecteurs multiples	Extinction automatique	Extinction automatique	Extinction automatique	Automatiques	Automatiques
Toit ouvrant électrique muni d'un dispositif d'inclinaison à un bouton				•	•
Dégivreur de lunette arrière	•	•	•	•	•
Essuie-glaces de pare-brise intermittents	•	•	•	Variables	Variables
Essuie-glace intermittent de lunette arrière avec lave-glace	•	•	•	•	•
Antenne sur le toit	•	•	•	•	•
Embout d'échappement arrière			•		
Diffuseur de pare-chocs arrière			•		
Jupes de bas de caisse latérale			•		
Indicateurs de virage à DEL intégrés au rétroviseur					•

CONFORT ET COMMODITÉ	DX	LX	SPORT	EX	EX-L NAVI
Prise de courant de 12 V	1	2	2	2	2
Colonne de direction ajustable, inclinable et télescopique	•	•	•	•	•
Système de climatisation avec filtration d'air		•	•	•	
Système de climatisation automatique avec filtration d'air					•
Éclairage du compartiment utilitaire	•	•	•	•	•
Crochets d'arrimage dans le compartiment utilitaire	•	•	•	•	•
Couvre-bagages		•	•	•	•
Protège-tapis, fini moquette	•	•	•	•	•
Miroirs de pare-soleil pour le conducteur et le passager avant	•	•	•	•	•
Compartiments de rangement dans les portes avant	•	•	•	•	•
Indicateur de consommation de carburant	•	•	•	•	•
Système mains libres (HandsFreeLink ^{MC}) et interface de téléphone sans fil Bluetooth ^{MC} bilingue ^{2,3}	•	•	•	•	•
Système audio sur affichage ² avec HondaLink ^{MC2,3} Nouvelle Génération et système de navigation Honda relié par satellite ^{MC2,5} et reconnaissance bilingue de la voix					•
Système antivol immobilisateur	•	•	•	•	•
Lampes de lecture	•	•	•	•	•
Caméra de recul multiangle ²	•	Avec affichage dynamique des indications	Avec affichage dynamique des indications	Avec affichage dynamique des indications	Avec affichage dynamique des indications

Clignotants momentanés	•	•	•	•	•
Pochette dans le dossier du siège passager		•	•	•	•
Serrures des portes électriques	•	•	•	•	•
Glaces électriques	•				
Glaces électriques avec touche d'abaissement et de relèvement automatique de la glace du conducteur		•	•	•	•
Système d'accès avec clé à proximité et bouton de démarrage				•	•
Système d'entrée à distance avec système de sécurité	•	•	•	•	
Aide-mémoire d'entretien (Maintenance Minder ^{MC})	•	•	•	•	•
Pare-soleil à l'avant	•	•	•	Extensibles	Extensibles
Commandes du régulateur de vitesses sur le volant		•	•	•	•
Tachymètre	•	•	•	•	•

SIÈGES ET GARNITURES	DX	LX	SPORT	EX	EX-L NAVI
Banquette arrière escamotable 60/40 Magic Seat ^{MD}	•	•	•	•	•
Appuie-têtes réglables aux sièges avant	•	•	•	•	•
Console centrale avec accoudoir et compartiment de rangement		•	•	•	•
Siège conducteur avec réglage manuel de la hauteur	•	•	•	•	•
Sièges avant chauffants		•	•	•	•
Sièges garnis de cuir					•
Volant gainé de cuir			•	•	•
Pommeau du levier de vitesses gainé de cuir			•	•	•
Nombre de places	5	5	5	5	5

DIVERTISSEMENT	DX	LX	SPORT	EX	EX-L NAVI
Chaîne sonore AM/FM de 160 watts, compatible avec les fichiers MP3 et Windows Media ^{MD} Audio et 4 haut-parleurs	•	•			
Chaîne sonore AM/FM de 180 watts, compatible avec les fichiers MP3 et Windows Media ^{MD} Audio et 6 haut-parleurs			•	•	•
Diffusion audio Bluetooth ^{MD2,3}	•	•	•	•	•
Écran ACL couleur de 5 po	•				
Système audio sur affichage ² avec HondaLink ^{MC2,3} Nouvelle Génération		•	•	•	Incluant Navigation ^{2,5}
Systèmes Apple CarPlay ^{MC2,3} / Android Auto ^{MC2,3}		•	•	•	•
HD Radio ^{MC6}					•
Commandes de la chaîne sonore illuminées sur le volant		•	•	•	•
Compatibilité avec Siri Eyes Free ^{2,3}		•	•	•	•
SiriusXM ^{MC2,7}					•
Fonction de messagerie texte ^{2,3}		•	•	•	•
Port pour appareils USB ³	1	2	2	2	2
Connectivité Wi-Fi alimentée par un modem ³		•	•	•	•

COTE DE CONSOMMATION ⁸ (L/100 KM)	DX	LX	SPORT	EX	EX-L NAVI
Boîte manuelle (ville/autoroute/combiné)	8,1/6,6/7,4	8,1/6,6/7,4	8,1/6,6/7,4	ND	ND
Transmission à variation continue (CVT) (ville/autoroute/combiné)	ND	7,0/5,9/6,5	7,6/6,5/7,0	7,6/6,5/7,0	7,6/6,5/7,0

DIMENSIONS	DX	LX	SPORT	EX	EX-L NAVI
Volume utilitaire – banquette arrière relevée/baissée (l)	470 / 1 492	470 / 1 492	470 / 1 492	470 / 1 492	470 / 1 492
Poids à vide – BM/CVT (kg)	1 133 / ND	1 147 / 1 172	1 161 / 1 184	ND / 1 203	ND / 1 203
Réservoir de carburant (l)	40	40	40	40	40
Garde au sol – sans chargement/plein chargement (mm)	135 / 111	135 / 111	135 / 111	135 / 111	135 / 111
Dégagement à la tête – avant/arrière (mm)	1 003 / 953	1 003 / 953	1 003 / 953	964/954	964 / 954
Hauteur (mm)	1 524	1 524	1 524	1 524	1 524
Dégagement aux hanches – avant/arrière (mm)	1 308 / 1 145	1 308 / 1 145	1 308 / 1 145	1 308 / 1 145	1 308 / 1 145
Dégagement aux jambes – avant/arrière (mm)	1 052 / 997	1 052 / 997	1 052 / 997	1 052 / 997	1 052 / 997
Longueur (mm)	4 099	4 099	4 100	4 099	4 099
Volume de l'habitacle (l)	2 710	2 710	2 710	2 656	2 656
Dégagement aux épaules – avant/arrière (mm)	1 393 / 1 336	1 393 / 1 336	1 393 / 1 336	1 393 / 1 336	1 393 / 1 336
Voie – avant/arrière (mm)	1 482 / 1 472	1 482 / 1 472	1 476 / 1 466	1 476 / 1 466	1 476 / 1 466
Rayon de braquage des roues (m)	5,3	5,3	5,3	5,3	5,3
Empattement (mm)	2 530	2 530	2 530	2 530	2 530
Largeur (mm)	1 694	1 694	1 694	1 694	1 694
Largeur – incluant les rétroviseurs/rétroviseurs repliés (mm)	2 040 / 1 823	2 040 / 1 823	2 040 / 1 823	2 040 / 1 823	2 040 / 1 823

^[1] Les calculs de la puissance motrice et du couple respectent la SAE nette, révisée en août 2004, procédures SAE J1349.

^[2] Aucune des caractéristiques décrites ne vise à remplacer la responsabilité du conducteur à faire preuve d'une grande prudence lorsqu'il conduit. Les conducteurs ne devraient pas tenir en main des appareils ou manipuler certaines fonctions du véhicule à moins qu'ils puissent le faire de manière légale et sécuritaire. Certaines caractéristiques présentent des limites technologiques. Pour de plus amples renseignements au sujet des caractéristiques, des limites et des restrictions, veuillez visiter le www.honda.ca/desistement et consulter le manuel du conducteur de votre véhicule.

^[3] Compatible uniquement avec certains appareils et systèmes d'exploitation. Le fonctionnement dépend de : 1. la réception d'un signal satellite GPS, des données cellulaires disponibles ou de la connexion vocale ou 2. la connexion au point d'accès sans fil intégré au véhicule, si applicable. Des frais peuvent s'appliquer (y compris le forfait de données, des frais d'itinérance ou les autres frais facturés par votre fournisseur de services de communication sans fil).

^[4] Le fonctionnement nécessite qu'un téléphone cellulaire soit jumelé au véhicule. Le fonctionnement dépend de la disponibilité d'une connexion vocale et/ou des données cellulaires ainsi que de la réception d'un signal satellite GPS.

^[5] La base de données routières couvre les régions métropolitaines principales du Canada et des 48 États contigus des États-Unis.

^[6] La couverture varie en fonction des marchés.

^[7] Disponible uniquement dans certaines régions. Inclut une période d'essai gratuite d'une durée de trois mois.

^[8] La consommation de carburant estimée est basée sur la méthode d'essais à 5 cycles du gouvernement du Canada. La consommation de carburant réelle peut varier en fonction de vos habitudes de conduite et d'autres facteurs. À utiliser à des fins de comparaison seulement. Pour de plus amples renseignements au sujet de la méthode d'essai à cinq cycles, visitez le http://vehicules.mcan.gc.ca.

À votre disposition. Chez Honda, il est toujours possible d'obtenir de l'aide ou de l'assistance. L'équipe de techniciens qualifiés de votre concession Honda vous aidera à maintenir votre véhicule en excellente condition. Si vous désirez obtenir plus de renseignements ou d'assistance au sujet de votre garantie, communiquez avec nous au 1-888-9-HONDA-9. Pour obtenir l'information la plus récente au sujet de Honda, incluant les spécifications, les prix et les images de nos produits, et encore plus, visitez honda.ca. Vous y trouverez tout ce qu'il vous faut pour « concevoir » votre Honda et la personnaliser grâce à une liste complète d'accessoires de qualité.

Nous sommes là pour vous. Lorsque vous achetez un nouveau véhicule Honda, vous recevez automatiquement l'Assistance routière Honda Plus. Ce service est disponible pour vous, ou pour tout autre conducteur autorisé, et ce, 24 heures sur 24, 7 jours sur 7, partout au Canada ou aux États-Unis (incluant les 48 États du sud, le district de Columbia, l'Alaska, Hawaii et Puerto Rico). La couverture de l'Assistance routière Honda Plus est d'une durée de trois ans sans restriction quant au kilométrage. Elle offre un numéro sans frais accessible 24 heures sur 24, le remorquage en cas de bris mécanique, le service d'assistance routière d'urgence et plusieurs autres caractéristiques utiles. Informez-vous auprès de votre concessionnaire pour de plus amples renseignements.

Garantie prolongée Honda Plus. Offrez-vous une protection supplémentaire avec la garantie Honda Plus; elle vous accompagnera tout au long du parcours. Grâce au choix de protections allant jusqu'à 8 ans/200 000 km, vous pouvez choisir celle qui répond le mieux à vos besoins. Avec un plan aussi exhaustif, la seule variable inconnue est de savoir jusqu'où elle vous mènera.

Services Financiers Honda. Que vous décidiez de louer ou d'acheter un véhicule Honda, les Services Financiers Honda peuvent vous prêter main-forte tout au long du processus. Demandez à votre concessionnaire quel plan de location ou de financement convient le mieux à vos besoins.

Garantie sur les véhicules neufs Honda. Grâce aux protections offertes par la garantie sensée de 5 ans/100 000 km de Honda, les composantes du groupe motopropulseur ne sont qu'une préoccupation mineure. En plus de la garantie sensée de 5 ans/100 000 km de Honda, votre nouvelle Honda et vous êtes protégés par une garantie du distributeur de 3 ans/60 000 km de Honda et par une multitude de garanties supplémentaires pour divers éléments tels que le contrôle des émissions, la corrosion sur la carrosserie et plus encore.

Les accessoires Honda d'origine vous donnent l'occasion de peaufiner votre nouveau véhicule Honda pour qu'il soit exactement comme vous l'aimez. Que ce soit pour rehausser le style, pour la polyvalence ou pour l'exclusivité, chaque accessoire est conçu et fabriqué pour répondre aux normes les plus strictes de Honda. Consultez votre concessionnaire pour tous les détails.

Les pièces de rechange Honda d'origine sont fabriquées exactement selon les mêmes normes que les composantes originales de Honda et sont couvertes par la garantie des pièces Honda d'origine. L'utilisation des pièces Honda d'origine contribuera au maintien de la qualité, de la fiabilité et de la performance de votre véhicule.

Toujours utiliser les ceintures de sécurité et les sièges d'enfant appropriés. Les enfants de 12 ans et moins sont davantage en sécurité lorsqu'ils sont convenablement attachés au siège arrière. Attachez de façon sécuritaire tous les articles rangés dans le compartiment utilitaire. Toujours lire le manuel du propriétaire pour en savoir davantage sur le fonctionnement du véhicule et obtenir des informations détaillées.

Honda se réserve le droit de modifier, ou de mettre fin à tout service et/ou caractéristique mentionnés dans cette brochure à tout moment et pour quelque raison que ce soit. Quelques caractéristiques nécessitent un enregistrement. Certaines caractéristiques peuvent transmettre à Honda et/ou à ses autres fournisseurs de service la localisation et les conditions de conduites d'un véhicule, ou toute autre information pouvant être liée au numéro d'identification du véhicule (NIV) et pouvant être combinée afin de repérer un véhicule. Pour consulter les politiques de confidentialité et d'utilisation des données de Honda, visitez le www.honda.ca/confidentialite. Les spécifications, les caractéristiques, les illustrations et l'équipement apparaissant dans cette brochure sont fondés sur l'information la plus récente et accessible au moment de mettre sous presse. Bien que les descriptions semblent exactes, leur précision ne peut être garantie. Honda se réserve le droit de modifier, sans préavis ni obligation, les couleurs, les spécifications, les accessoires, les matériaux ainsi que la disponibilité des modèles et des versions. Certains véhicules peuvent être montrés avec des équipements offerts en option. Certains véhicules représentés peuvent être des modèles américains. Les spécifications peuvent être différentes pour le Canada. Pour l'utilisation de données et la politique de confidentialité d'Android Auto[™], consultez les conditions générales et les politiques de confidentialité pour l'application d'Android Auto[™] ou contactez Google inc. au www.google.com. Android Auto est une marque de commerce de Google inc. Pour connaître les politiques de confidentialité et d'utilisation des données d'Apple CarPlay[™], consultez les conditions générales et la politique de confidentialité d'Apple CarPlay[™] ou contactez Apple inc. au www.apple.com. Apple CarPlay, Siri et iPhone sont des marques de commerce de Apple inc., déposées aux É.-U. et dans d'autres pays. Bluetooth est une marque déposée de SIG Inc. Blu-ray est une marque de commerce de la Blu-ray Disc Association. HomeLink et HandsFreeLink sont des marques déposées ou des marques de commerce de Johnson Controls Technology. HD Radio[™] est une marque de commerce appartenant à iBiquity Digital Corp. HDMI est une marque déposée de HDMI Licensing LLC. Windows Media est une marque déposée de Microsoft Corporation. LEED[™] est une marque déposée du U.S. Green Building Council, dont la licence a été accordée au Conseil du bâtiment durable du Canada pour utilisation au Canada. © 2018 Sirius XM Canada Inc. « SiriusXM », le logo SiriusXM, les noms et les logos des canaux sont des marques de commerce de SiriusXM Radio et sont utilisés sous licence. Honda et toutes les autres marques aux présentes sont des marques de commerce ou des marques déposées de Honda Motor Co., Ltd. Honda Canada Inc., 180 Honda Boulevard, Markham (Ontario) Canada L6C 0H9. 1 888 9-HONDA-9. www.honda.ca.



Nous croyons en vos rêves.

La puissance des rêves

La puissance des rêves incite Honda à créer des produits intelligents qui accroissent la mobilité et permettent à la joie de se répandre dans la vie des gens. Voilà l'état d'esprit qui guide notre contribution visant à ce que les populations puissent aller de l'avant et à protéger cet avenir que nous partageons tous.

Comment nous y prenons-nous? Nous ne cessons jamais de rêver. Dans les années 70, nous étions le premier constructeur automobile de l'industrie à adhérer volontairement aux normes relatives aux émissions. Maintenant nous faisons progresser la robotique et l'aviation, nous maîtrisons l'énergie solaire et nous produisons une voiture qui n'émet que de l'eau.

Au fil du temps, notre objectif reste le même : créer un monde plus sûr et plus intelligent dans lequel les gens découvrent la joie de la mobilité.

La Fondation Honda Canada

La Fondation Honda Canada permet de transformer les rêves en réalité en appuyant des gens et des organismes de partout au pays dont les activités s'articulent autour de nos quatre piliers : la famille, l'éducation, l'environnement et l'ingénierie. Depuis 2005, plus de 5,5 millions de Canadiens ont profité du soutien de programmes de bienfaisance financés par la Fondation Honda Canada.

Un ciel bleu pour nos enfants

Nous croyons que tout ce que nous accomplissons doit exister en harmonie avec la nature. C'est de cette croyance qu'est né «Un ciel bleu pour nos enfants». Plus qu'un mantra, ce précepte constitue un engagement écologique envers la Terre et les générations futures. Et nous joignons l'acte à la parole.

Agir à titre de chef de file des certifications LEED[®]

Nos bureaux des ventes s'efforcent aussi de répondre aux normes environnementales. Le siège social de Honda, situé à Markham en Ontario, est homologué au niveau or par le LEED[®] (Leadership in Energy and Environmental Design) et comporte des caractéristiques écologiques telles qu'un système de gestion des eaux pluviales, des matériaux réfléchissants sur le toit ainsi que des rigoles de drainage écoresponsables

destinées à la filtration naturelle. L'établissement consomme annuellement 89 % moins d'eau par pied carré et 38 % moins de kilowattheures d'énergie comparativement à la moyenne des établissements.

Zéro déchet au dépotoir

Nous ne gaspillons pas notre temps. D'ailleurs, nous ne gaspillons rien. Nous avons pour objectif de déployer davantage d'efforts quant au recyclage, de réduire la quantité de déchets et de détourner un maximum de matériaux du site d'enfouissement. En fait, l'an dernier, moins d'un pour cent de tous les déchets produits par l'ensemble de nos bureaux et de nos installations de distribution de pièces ont pris le chemin des sites d'enfouissement.

Une Honda. Un arbre.

Nous sommes des maniaques de l'air pur. Chaque année, pour tout matériel pour pelouses et jardins ou VTT vendu entre le 1^{er} avril et le 31 juillet, la Fondation Honda Canada plante un arbre. Dans les 12 dernières années, nous avons aidé à planter plus de 160 000 arbres au Canada.

Véhicules et technologie écoresponsables

Alliant habilement style et cote de consommation enviable, l'Accord Hybrid est si grisante qu'elle transforme pratiquement le comportement écoresponsable en un geste de rébellion. Cette voiture hybride, qui combine une batterie lithium-ion et un moteur de 2,0 litres, vous permet d'aller plus loin sans devoir vous arrêter. De son côté, la Honda Insight établit une nouvelle norme en matière d'efficacité hybride avec sa propulsion assurée par un moteur de 1,5 litre à cycle Atkinson, jumelé à un moteur électrique et à une batterie lithium-ion. Et l'avenir semble encore plus prometteur grâce à toute l'énergie qu'Honda investit dans la technologie des piles à combustible qui ne produisent aucune émission.

Honda Clarity hybride rechargeable

Celui qui a dit qu'une conscience écologique allait de pair avec le compromis se trompait lourdement. Ce véhicule hybride de pointe vous permet de puiser dans l'énergie électrique parallèlement au moteur à essence pour améliorer davantage le rendement.



HondaJet



Motocyclettes



Côte-à-côte



ASIMO



Campus Honda



Produits marins



Produits mécaniques



VTT



Un ciel bleu pour nos enfants