

CIVIC 2016 Berline





Voici comment des soirées se transforment en matinées. Des courtes distances deviennent de longues virées. Des arrêts rapides se révèlent être des souvenirs impérissables.

Survol P.1/2

Extérieur P.3/4

Intérieur P.5/6

Technologie P.7/8

Rendement et efficacité P.9/10

Technologies de détection Honda Sensing^{MC} P.11/12

Sécurité P.13/14

Accessoires P.15/16

La puissance des rêves P.17/18

Garantie P.19

Spécifications P.20-22

Couleurs et versions P.23/24



Un classique, réinventé.

Qui aurait pu imaginer, il y a 40 ans, que la Honda Civic aurait un aussi grand impact ? 40 ans plus tard, l'impact se fait toujours ressentir. Depuis 1998, la Civic est la voiture la plus vendue au pays.

La Civic 2016 est prête à vous faire voir la route autrement. Elle a été repensée et restylée à l'intérieur comme à l'extérieur. Avec son look sportif et agressif et son habitacle luxueux et spacieux, nous avons pensé à chaque détail. Si vous aimez le plaisir, la Civic vient désormais avec deux moteurs Earth Dreams^{MC} à 4 cylindres. Tant le moteur de 1,5 litre à 4 cylindres avec turbocompresseur et injection directe produisant 174 ch¹ que le moteur atmosphérique de 2 litres à 4 cylindres délivrant 158 ch¹ vous aident à vous éclater lors de chaque trajet. Muscles à part, nous avons conçu la nouvelle Civic afin qu'elle soit plus économe en carburant et plus avancée que jamais sur le plan technologique. De nouvelles technologies disponibles telles que les systèmes Apple CarPlay^{MC2,3} et Android Auto^{MC2,3} vous aident à rester connecté, et une recharge sans fil garde la batterie de votre téléphone intelligent compatible chargée. De plus, vous serez davantage en contact avec la route grâce aux technologies de détection Honda Sensing^{MC}, telles que le système de freinage à réduction d'impact^{MC2} (CMBS^{MD}) et le système d'assistance au franchissement involontaire de ligne² (LKAS). Avec tout ce que la Civic a à vous offrir, il est facile de comprendre pourquoi elle est autant appréciée au Canada.

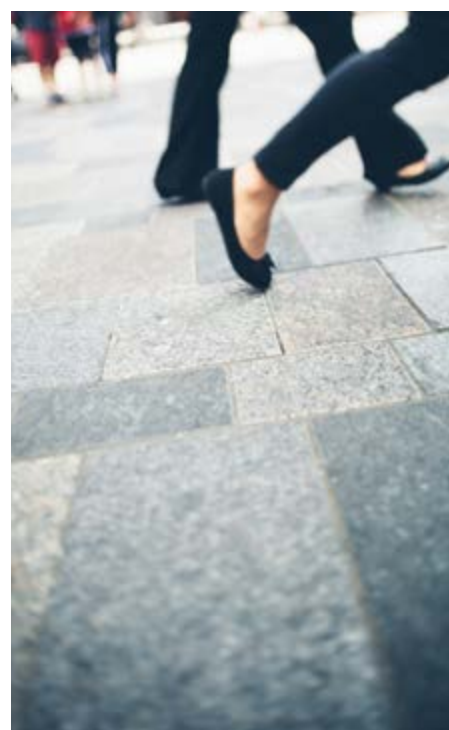
1. Les calculs de la puissance motrice et du couple respectent la SAE nette, révisée en août 2004, procédures SAE J1349.
2. Aucune des caractéristiques décrites ne vise à remplacer la responsabilité du conducteur à faire preuve d'une grande prudence lorsqu'il conduit. Les conducteurs ne devraient pas tenir en main des appareils ou manipuler certaines fonctions du véhicule à moins qu'ils puissent le faire de manière légale et sécuritaire. Certaines caractéristiques présentent des limites technologiques. Pour de plus amples renseignements au sujet des caractéristiques, des limites et des restrictions, veuillez visiter le www.honda.ca/desistement et consulter le manuel du conducteur de votre véhicule.
3. Compatible uniquement avec certains appareils et systèmes d'exploitation. Des frais standards de données et/ou de communication vocale peuvent s'appliquer, y compris des frais d'itinérance et/ou tous les autres frais facturés par votre fournisseur de services de communication sans fil.

Se sentir bien dans sa peau.

Il s'avère que le look peut vous conduire partout. Particulièrement si vous êtes à bord d'une Civic. Elle a été complètement redessinée avec une prestance agressive, un look plus sportif et des lignes épurées de sorte qu'elle ne ressemble à aucune autre Civic. À l'avant, ses feux de jour à DEL de série et ses phares à DEL disponibles lui confèrent une présence distinctive qui aide à ce que les autres remarquent votre arrivée. Nous l'avons construite plus basse, plus longue et plus large, de sorte que lorsque vous êtes à bord, vous serez assis fièrement sur ses roues tendance de 17 po en alliage d'aluminium disponibles. Si vous souhaitez vous rafraîchir, vous n'avez qu'à descendre les fenêtres, appuyer sur un bouton et ouvrir le toit ouvrant électrique muni d'un dispositif d'inclinaison disponible. De plus, les phares antibrouillard disponibles à l'avant et les indicateurs de virage à DEL intégrés au rétroviseur vous aident à vous distinguer sur la route. Soyez fier, la confiance vous va si bien.



- Lignes épurées et définies
- Feux de jour à DEL de série et phares à DEL disponibles
- Feux arrière à DEL
- Roues de 17 po en alliage d'aluminium disponibles
- Becquet arrière disponible



Avec vous à l'intérieur, elle est encore plus belle.

Si vous pensiez qu'elle était belle à l'extérieur, attendez de voir l'intérieur. Les sièges avant et arrière chauffants disponibles, en plus des sièges garnis de cuir disponibles, lui donnent un look chaleureux capable de faire fondre les cœurs. De plus, le siège conducteur à 8 réglages électriques disponible et le siège passager à 4 réglages électriques disponible connaissent votre position exacte, tandis que le système de climatisation automatique bizona disponible vous laisse, vos passagers et vous, choisir votre propre température. À l'avant, le volant gainé de cuir disponible au design élégant avec les commandes de la chaîne sonore et du programmeur de vitesse sur le volant disponibles vous permettent de manier certaines des caractéristiques comme changer votre musique ou monter le son de celle-ci. Vous remarquerez que la Civic est dorénavant beaucoup plus grande à l'intérieur, mais si vous avez besoin d'encre plus d'espace, le dossier arrière divisé 60/40 rabattable disponible se rabat afin de vous aider à charger des articles encombrants ou de grande taille. La Civic est dynamique, mais elle possède aussi un côté plus doux, grâce aux matériaux haut de gamme doux au toucher qui ornent l'intérieur. Vous remarquerez que la console centrale multifonctionnelle avec accoudoir coulissant n'a rien d'ordinaire. Elle s'ouvre afin de vous offrir plus de commodité et vous permettre d'y ranger des petits objets pour la route. Que vous vous rendiez à un concert, que vous fassiez une virée ou simplement une promenade en ville, vous aimerez autant vous rendre que d'arriver à destination.

Sièges avant et arrière chauffants disponibles

Sièges garnis de cuir disponibles

Système de climatisation automatique bizona disponible

Dossier arrière divisé 60/40 rabattable disponible

Matériaux haut de gamme doux au toucher

Console centrale multifonctionnelle avec accoudoir coulissant



Votre nouveau jouet a ses propres jouets à lui.

Ne vous laissez pas berner par son look sportif et stylé. La Civic s'assure de compenser sa beauté en intelligence. Elle est bien remplie de caractéristiques technologiques et est complètement partante, peu importe l'endroit où la route vous mènera. Embarquez, faites jouer la musique, choisissez votre destination et démarrez.

Système d'affichage d'angle mort LaneWatch^{MC} de Honda.

Ajoutez un peu de transparence à votre conduite grâce au système d'affichage d'angle mort LaneWatch^{MC} de Honda disponible. Lorsque vous signalez à droite, votre système audio sur affichage¹ est conçu pour révéler votre angle mort sur l'écran, depuis une caméra installée sous le rétroviseur extérieur du passager. Le système vous offre quatre fois plus de visibilité que le rétroviseur seul.

Système de navigation Honda relié par satellite^{MC1,2} et reconnaissance bilingue de la voix.

Vos plans changent en l'espace d'une seconde, voilà pourquoi le système de navigation Honda relié par satellite^{MC1,2} disponible est doté de la reconnaissance bilingue de la voix, qui est à votre service. En plus des indications virage par virage, il aide à vous guider avec des graphiques améliorés, des repères en 3D, des panneaux routiers, l'affichage des limites de vitesse, l'heure d'arrivée et l'indication de voie.

Caméra de recul multiangle.

Il est loin le temps où un ami devait vous guider lorsque vous faisiez marche arrière. La caméra de recul multiangle¹ vous aide à garder un œil sur tout ce qui pourrait se trouver derrière vous et vous permet de voir à partir de plusieurs angles. Elle vous offre trois points de vues différents : large, normal et de haut.

Apple CarPlay^{MC} et Android Auto^{MC}.

Enfin, une voiture qui aime votre téléphone intelligent autant que vous. Travaillant de concert avec le système audio sur affichage disponible, Apple CarPlay^{MC1,3} et Android Auto^{MC1,3} affichent les données essentielles de votre téléphone intelligent sur le système audio sur affichage à écran de 7 po intégré. Cela vous aide à rester connecté et ajoute encore plus de plaisir à votre conduite.

Compteur du centre avec écran couleur TFT de 7 po avec DII.

En plus d'afficher la vitesse du véhicule et le tachymètre, le compteur du centre avec écran couleur TFT de 7 po disponible fournit des informations importantes du véhicule telles que la durée restante de l'huile du moteur, la totalité du déplacement, les messages d'avertissement et le compteur turbo (versions EX-T et Touring). Il affiche également vos renseignements audio et vos indications virage par virage lorsqu'il est jumelé avec le système de navigation Honda relié par satellite^{MC1,2} disponible.

Recharge sans fil.

Gardez votre téléphone intelligent compatible branché et prêt. Le tapis de recharge sans fil disponible charge votre téléphone intelligent sans aucun fil, câble ou prise. Vous n'avez qu'à le déposer sur le tapis de recharge et... c'est tout.



Système d'affichage d'angle mort LaneWatch^{MC1} de Honda



Système de navigation Honda relié par satellite^{MC1,2} et reconnaissance bilingue de la voix disponible



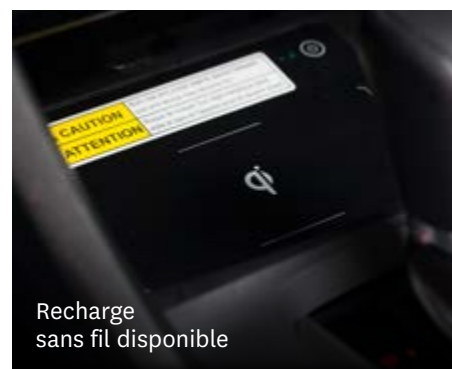
Caméra de recul¹ multiangle



Système Apple CarPlay^{MC1,3} disponible



Compteur du centre avec écran couleur TFT de 7 po avec DII disponible



Recharge sans fil disponible

1. Aucune des caractéristiques décrites ne vise à remplacer la responsabilité du conducteur à faire preuve d'une grande prudence lorsqu'il conduit. Les conducteurs ne devraient pas tenir en main des appareils ou manipuler certaines fonctions du véhicule à moins qu'ils puissent le faire de manière légale et sécuritaire. Certaines caractéristiques présentent des limites technologiques. Pour de plus amples renseignements au sujet des caractéristiques, des limites et des restrictions, veuillez visiter le www.honda.ca/desistement et consulter le manuel du conducteur de votre véhicule.
2. La base de données routières couvre les régions métropolitaines principales du Canada et des 48 États contigus des États-Unis.
3. Compatible uniquement avec certains appareils et systèmes d'exploitation. Des frais standards de données et/ou de communication vocale peuvent s'appliquer, y compris des frais d'itinérance et/ou tous les autres frais facturés par votre fournisseur de services de communication sans fil.



Pas besoin du « À vos marques » et du « prêt ». Seulement du « partez » !

Vous détenez un grand pouvoir entre vos mains et sous votre pied. Les deux nouveaux moteurs de la Civic font de vos longues et courtes sorties de vraies sorties de plaisir. Le moteur de 1,5 litre à 4 cylindres, turbocompresseur et injection directe disponible avec 174 ch¹, produisant un couple de 162 lb-pi à 1 800 - 5 500 tr/min¹ et le moteur i-VTEC^{MD} de 2 litres à 4 cylindres à DACT et à 16 soupapes de série avec 158 ch¹ sont conçus pour trouver le juste équilibre entre performance et rendement énergétique. Jumelés au système Eco Assist^{MC} et au bouton mode ECON, ils sont conçus pour vous aider à rester sur la route plus longtemps et loin des stations d'essence. Si vous aimez effectuer des changements, la boîte manuelle (BM) à 6 vitesses sur les versions DX et LX est pratique, mais si vous préférez passer en mode conduite directement, la transmission à variation continue (CVT) disponible est pour vous. La Civic aime garder l'équilibre. La combinaison de la suspension avant indépendante, de la suspension arrière indépendante à articulations multiples et de l'assistance à la maniabilité agile améliore la maniabilité en termes de confort et ce, sur toutes les bosses et les creux de la route. Peu importe l'endroit où vous vous trouvez, la Civic tient la route avec la direction à crémaillère à assistance électrique (EPS) à rapport variable et vous donne autant de pouvoir entre les mains que sous votre pied droit. Peu importe comment vous souhaitez vous rendre à destination, la Civic est prête quand vous l'êtes.

Moteur de 1,5 litre à 4 cylindres et turbocompresseur disponible avec 174 ch¹

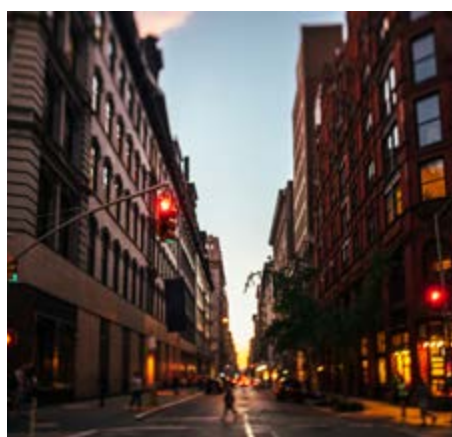
Moteur i-VTEC^{MD} de 2 litres à 4 cylindres et à 16 soupapes avec 158 ch¹

Boîte manuelle (BM) à 6 vitesses sur les versions DX et LX ou CVT disponible

Bouton mode ECON

Système Eco Assist^{MC}

1. Les calculs de la puissance motrice et du couple respectent la SAE nette, révisée en août 2004, procédures SAE J1349.



Engagez tous vos sens. Et découvrez-en de nouveaux.

Nous n'avons pas que complètement changé la Civic ou amélioré sa puissance et son style, nous lui avons aussi donné une nouvelle perspective de la route. Pour la première fois, la Civic vient avec les technologies de détection Honda Sensing^{MC} disponibles. Ces technologies d'aide à la conduite et de sécurité sont conçues pour aider à améliorer la vigilance situationnelle du conducteur, et parfois, intervenir pour aider à éviter une collision ou diminuer sa gravité.

TECHNOLOGIES DE DÉTECTION HONDA SENSING^{MC}

Système de freinage à réduction d'impact^{MC} (CMBS^{MD}).

Afin d'aider à réduire la probabilité ou la sévérité d'une collision frontale, le CMBS^{MD} disponible est conçu pour appliquer les freins si vous ne ralentissez pas alors que le risque de collision est probable. Si le CMBS^{MD} détecte toujours une collision imminente, il est conçu pour appliquer fermement les freins.

Système d'atténuation de sortie de voie (RDM).

Le système d'atténuation de sortie de voie¹ disponible est conçu pour vous aider à vous diriger et même pour appliquer une force de freinage au besoin, afin d'empêcher le véhicule de quitter la route.

Système d'assistance au franchissement involontaire de ligne (LKAS).

Le LKAS¹ disponible est conçu pour corriger doucement la direction du volant lorsque vous commencez à vous écarter de la voie détectée sans l'avoir signalé au préalable, en pratiquant progressivement une force au volant pour vous aider à vous ramener au centre de la voie.

Système d'avertissement de sortie de voie (LDW).

Le système LDW¹ disponible est conçu pour surveiller la position du véhicule dans la voie et pour vous avertir si votre véhicule déroge dans une autre voie sans que vous ayez actionné le clignotant.

Régulateur de vitesse adaptatif (ACC) avec réglage à faible vitesse.

Le système ACC¹ disponible est conçu pour garder une vitesse programmée et laisser un intervalle entre vous et le véhicule détecté devant, incluant la capacité à démarrer et arrêter le véhicule selon la circulation.

Système d'alerte de collision avant (FCW).

Le système FCW¹ disponible qui est intégré avec le système CMBS^{MD} est conçu pour détecter la présence de véhicules devant vous et vous alerter si vous vous rapprochez à trop grande vitesse. Si vous ne réagissez pas aux alertes, le CMBS^{MD} est alors déclenché.



Système de freinage à réduction d'impact^{MC} disponible



Système d'atténuation de sortie de voie disponible



Système d'assistance au franchissement involontaire de ligne disponible



Système d'avertissement de sortie de voie disponible

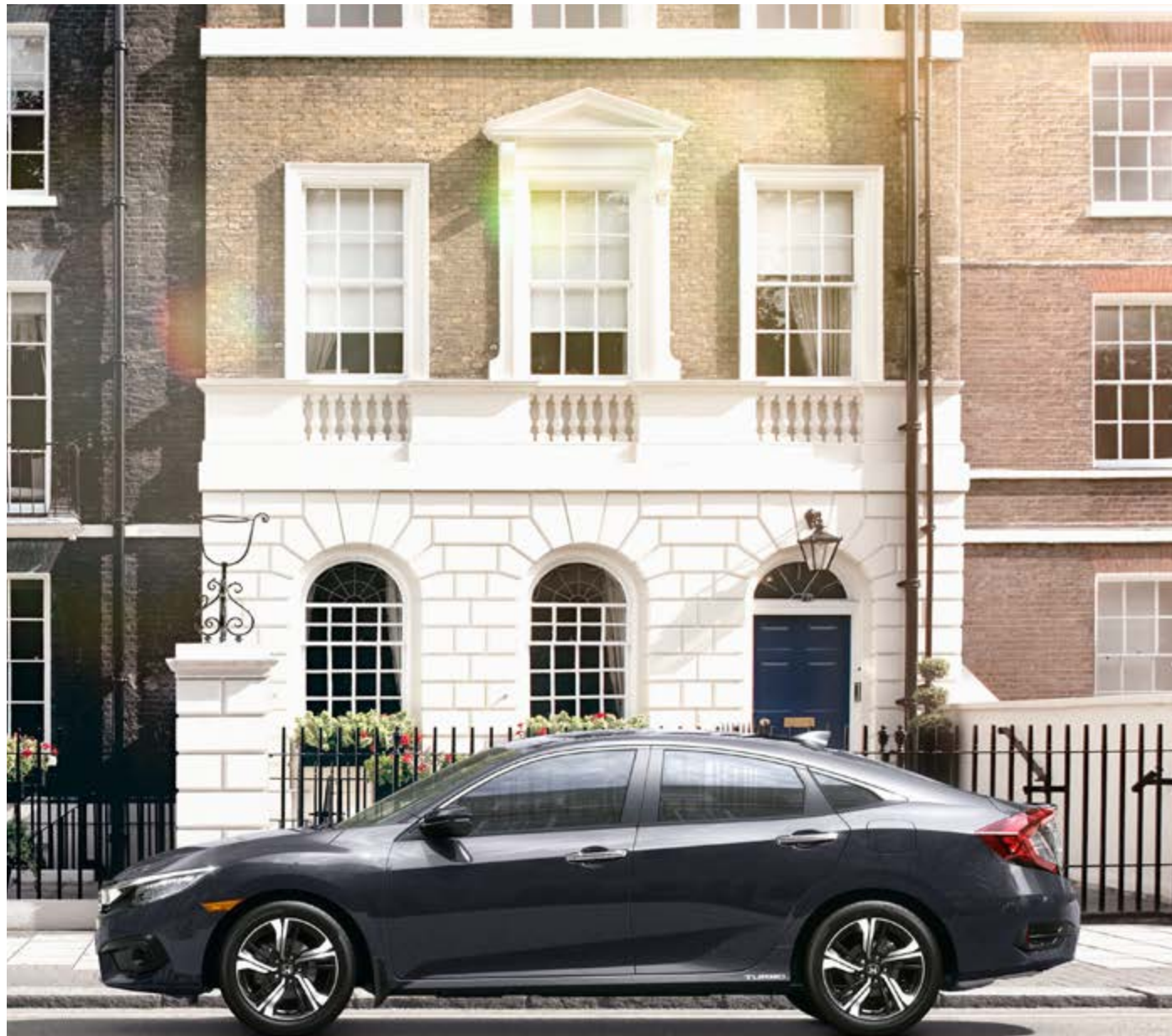


Régulateur de vitesse adaptatif disponible avec réglage à faible vitesse



Système d'alerte de collision avant disponible

1. Aucune des caractéristiques décrites ne vise à remplacer la responsabilité du conducteur à faire preuve d'une grande prudence lorsqu'il conduit. Les conducteurs ne devraient pas tenir en main des appareils ou manipuler certaines fonctions du véhicule à moins qu'ils puissent le faire de manière légale et sécuritaire. Certaines caractéristiques présentent des limites technologiques. Pour de plus amples renseignements au sujet des caractéristiques, des limites et des restrictions, veuillez visiter le www.honda.ca/desistement et consulter le manuel du conducteur de votre véhicule.



Une sécurité solide.

Chez Honda, nous nous dévouons afin d'offrir des caractéristiques de sécurité de haut niveau en équipement de série, pour aider à assurer la sécurité des occupants, des autres conducteurs et même des piétons. Cette paix d'esprit renforcée aide nos conducteurs à garder une confiance au volant afin de profiter pleinement de chaque déplacement.

1. Aucune des caractéristiques décrites ne vise à remplacer la responsabilité du conducteur à faire preuve d'une grande prudence lorsqu'il conduit. Les conducteurs ne devraient pas tenir en main des appareils ou manipuler certaines fonctions du véhicule à moins qu'ils puissent le faire de manière légale et sécuritaire. Certaines caractéristiques présentent des limites technologiques. Pour de plus amples renseignements au sujet des caractéristiques, des limites et des restrictions, veuillez visiter le www.honda.ca/desistement et consulter le manuel du conducteur de votre véhicule.
2. Compatible uniquement avec certains appareils et systèmes d'exploitation. Des frais standards de données et/ou de communication vocale peuvent s'appliquer, y compris des frais d'itinérance et/ou tous les autres frais facturés par votre fournisseur de services de communication sans fil.
3. Le fonctionnement nécessite qu'un téléphone cellulaire soit jumelé au véhicule. Le fonctionnement dépend de la disponibilité d'une connexion vocale et/ou des données cellulaires ainsi que de la réception d'un signal satellite GPS.

SÉCURITÉ ACTIVE

Freinage contrôlé

Pour contribuer au freinage sécuritaire, le système de freinage antiblocage¹ (ABS) aux 4 roues est conçu pour vous aider à garder le contrôle lorsque les conditions de freinage ne sont pas favorables, tandis que la répartition électronique de la puissance de freinage (EBD) contribue à optimiser la puissance de freinage en fonction de la distribution du poids à l'intérieur du véhicule. De plus, la fonction d'assistance au freinage est conçue pour aider à améliorer le rendement du freinage en appliquant une pression de freinage lorsqu'un freinage d'urgence est détecté.

Assistance à la stabilité du véhicule (VSA^{MD}) avec traction asservie

L'assistance à la stabilité du véhicule¹ avec traction asservie est conçue pour détecter et aider à corriger les situations de survirage ou de sous-virage pour accroître la maniabilité et la stabilité dans les virages, tandis que la traction asservie aide à réduire le patinage des roues lors des accélérations sur un sol friable ou sur des chaussées glissantes, aidant ainsi à élever la confiance du conducteur.

Assistance au départ en pente¹

Lorsque vous retirez votre pied de la pédale de frein, cette fonction est conçue pour maintenir la pression de freinage temporairement afin d'aider à éviter que votre Civic ne se mette à reculer pendant qu'elle est immobilisée dans une pente.

SÉCURITÉ PASSIVE

Structure de carrosserie à compatibilité avancée^{MC} (ACE^{MC})

La structure de carrosserie à compatibilité avancée de nouvelle génération^{MC} (ACE^{MC}) est hautement innovante. Elle est conçue pour aider à redistribuer l'énergie d'une collision frontale pour mieux protéger les occupants, tout en contrôlant cette énergie plus efficacement en cas de violentes collisions, aidant ainsi à prévenir une intrusion dans l'habitacle.

Six coussins gonflables en équipement de série

L'habitacle de la Civic contient six coussins gonflables en équipement de série. Il comprend des coussins gonflables avant à 2 étapes et à plusieurs seuils et des rideaux gonflables latéraux avec capteurs de renversement, conçus pour se déployer en cas de renversement. De plus, il comprend des coussins latéraux Smartvent^{MC} conçus pour se déployer de manière à atténuer les risques de blessure aux occupants mal positionnés ou de petite taille.

Système de réponse d'urgence automatique HondaLink^{MC} Assist

Le système de réponse d'urgence automatique HondaLink Assist^{1,2,3} vous aide à obtenir de l'aide lorsque vous en avez vraiment besoin. En cas de déploiement des coussins gonflables, votre système audio sur affichage¹ est conçu pour tenter automatiquement d'appeler un téléphoniste qui se chargera de transmettre votre position géographique aux premiers répondants, en cas de besoin. Il fonctionne avec tout téléphone compatible avec la technologie Bluetooth^{MD} jumelé, à condition de bénéficier d'une bonne réception, n'exige aucun abonnement et vous offre une paix d'esprit renforcée lorsque vous êtes sur la route.

Ceintures sécuritaires

La Civic vous aide à vous préparer à l'inattendu grâce aux ceintures de sécurité avant ajustables en hauteur avec trois points de fixation avec système de tension automatique, ainsi qu'aux ceintures de sécurité à trois points de fixation aux sièges arrière.

Sécurité des enfants

La Civic est munie de serrures de sécurité à l'arrière pour enfants, ainsi que des fixations à ancrage inférieur et courroies pour siège d'enfant (LATCH), qui vous offrent une méthode simple et pratique pour l'installation de sièges d'enfants compatibles, sans avoir à utiliser les ceintures de sécurité du véhicule.

Sécurité des piétons

Parmi les caractéristiques novatrices pour la sécurité des piétons figurent un capot et des ailes avant qui absorbent l'énergie et des pivots d'essuie-glaces déformables.



Aileron arrière



Visières de portière



Garniture pour seuil de portière, illuminée



Protège-tapis toutes saisons



Housse de siège arrière



Télécommande avec démarreur à distance



Filet de retenue



Plateau de coffre



Garde-boue arrière

Accessoires.

Autres accessoires disponibles

Roues de 17 po en alliage
 Éclairage intérieur (bleu)
 Protège-tapis toutes saisons (à parois hautes)
 Cendrier, style porte-gobelet
 Rétroviseur jour/nuit automatique
 Rétroviseur jour/nuit automatique avec fixation
 Harnais pour rétroviseur jour/nuit automatique
 Moulures latérales de carrosserie
 Housse de voiture
 Crochet d'arrimage
 Filet de retenue
 Pellicule pour rebord de portière

Protections pour rebord de portière
 Garniture pour seuil de portière, illuminée
 Visières de portière
 Chauffe-moteur
 Phares antibrouillard
 Becquet avant de bas de caisse
 Masque avant complet
 Déflecteur de capot
 Garniture pour bas de portière
 Déflecteur de toit ouvrant
 Stylo pour retouches de peinture
 Pellicule pour pare-chocs arrière
 Porte-gobelet arrière

Becquet arrière
 Housse de siège arrière
 Garde-boue arrière
 Becquet arrière de bas de caisse
 Aileron arrière
 Fixation pour démarreur à distance
 Unité pour démarreur à distance
 Télécommande avec démarreur à distance
 Becquet latéral de bas de caisse
 Plateau de coffre
 Écrous de roue antivol
 Recharge sans fil
 Fixation pour recharge sans fil

Ensemble de protection

Protège-tapis toutes saisons (à parois hautes)
 Garde-boue arrière
 Plateau de coffre

Ensemble démarreur à distance

Unité de base
 Fixation

Ensemble aero

Becquet avant de bas de caisse
 Becquet arrière de bas de caisse
 Becquet latéral de bas de caisse



HondaJet



Motocyclettes



Côte-à-côte



ASIMO



Campus Honda



Produits marins



Produits mécaniques



VTT



La puissance des rêves, quels qu'ils soient.

Chez Honda, nous nous engageons à être un chef de file en matière d'innovation. Cet engagement se reflète dans tout ce que nous entreprenons, de la conception de nos véhicules jusqu'à la façon dont nous travaillons. Nous sommes fiers de notre tradition qui consiste à transformer les idées en produits et en initiatives qui contribuent à toucher et à améliorer la vie des gens de toutes les façons imaginables. Aujourd'hui, notre innovation se manifeste sous plusieurs formes : notre technologie révolutionnaire Earth Dreams^{MC}, la performance inspirée de la course automobile qui se reflète dans nos motocyclettes et nos véhicules, le robot ASIMO qui vient en aide aux personnes à mobilité réduite, le fameux HondaJet, l'avion le plus rapide et le plus économique en consommation de carburant de sa classe, et la toute première gamme complète de moteurs hors-bords à quatre temps écoénergétiques et à faibles émissions. Nous nous appliquons continuellement à réaliser ce que les autres croient impossible, puisque l'essence de l'innovation, c'est oser rêver.

En plus de rêver à de nouveaux produits, chez Honda nous croyons que nous avons la responsabilité de faire tout en notre pouvoir pour contribuer à la préservation de notre planète. Voilà pourquoi nous déployons des efforts significatifs pour aider à la préservation de l'environnement à travers toutes les activités de notre compagnie. C'est pourquoi notre siège social de Markham en Ontario a été conçu et construit pour être certifié Or par le programme LEED^{MD} (leadership en design énergétique et environnemental). C'est pourquoi notre usine d'Alliston en Ontario est certifiée ISO 14001. Et c'est pourquoi Honda, avec ses associés et leur famille à ses côtés, a contribué à planter plus de 100 000 arbres au Canada au cours des neuf dernières années.

Au fil du temps, nous continuerons d'honorer notre responsabilité et notre tradition en transformant des idées novatrices en produits qui contribueront à construire un monde meilleur. C'est notre mandat. C'est la puissance des rêves.

POINTS PRINCIPAUX

- HondaJet
- Motocyclettes
- Côte-à-côte
- ASIMO
- Campus Honda
- Produits marins
- Produits mécaniques
- VTT

HONDA
La puissance des rêves



GROUPE MOTOPROPULSEUR	DX	LX	EX	EX-T	TOURING
Moteur i-VTEC ^{MD} de 2 litres à 4 cylindres à DACT à injection indirecte et à 16 soupapes	•	•	•		
Moteur de 1,5 litre à 4 cylindres à DACT, turbocompresseur et injection directe et à 16 soupapes				•	•
Puissance motrice (ch à tr/min) ¹	158 à 6 500	158 à 6 500	158 à 6 500	174 à 6 000	174 à 6 000
Couple (lb-pi à tr/min) ¹	138 à 4 200	138 à 4 200	138 à 4 200	162 à 1 700-5 500	162 à 1 700-5 500
Cylindrée (cc)	1 996	1 996	1 996	1 498	1 498
Emissions	Niveau 3, Catégorie 125	Niveau 3, Catégorie 125	Niveau 3, Catégorie 125	Niveau 3, Catégorie 125	Niveau 3, Catégorie 125
Alésage et course (mm)	86 x 85,9	86 x 85,9	86 x 85,9	73 x 89,5	73 x 89,5
Taux de compression	10,8 à 1	10,8 à 1	10,8 à 1	10,6 à 1	10,6 à 1
Système d'accélérateur électronique (Drive-by-Wire Throttle System ^{MC})	•	•	•	•	•
Système Eco Assist ^{MC}	•	•	•	•	•
Type de carburant recommandé	Ordinaire	Ordinaire	Ordinaire	Ordinaire	Ordinaire

TRANSMISSION	DX	LX	EX	EX-T	TOURING
Boîte manuelle (BM) à 6 vitesses	•	•			
Transmission à variation continue (CVT)		Disponible	•	•	•
Bouton mode ECON	•	•	•	•	•
Traction avant	•	•	•	•	•

CHÂSSIS	DX	LX	EX	EX-T	TOURING
Roues de 16 po en acier avec enjoliveurs	•	•			
Roues de 16 po en alliage d'aluminium			•		
Roues de 17 po en alliage d'aluminium					•
Roues de 17 po en alliage d'aluminium (ensemble aero)				•	
Assistance à la maniabilité agile ²	•	•	•	•	•
Pneus toutes saisons	P215/55 R16 93H	P215/55 R16 93H	P215/55 R16 93H	P215/50 R17 91H	P215/50 R17 91H
Réservoir de carburant sans bouchon	•	•	•	•	•
Direction à crémaillère à assistance électrique (EPS) à rapport variable	•	•	•	•	•
Frein à main électronique avec retenue automatique	•	•	•	•	•
Barres stabilisatrices avant et arrière	25,0/16,5	25,0/16,5	25,5/16,5	25,5/16,5	26,5/17,0
Suspension avant indépendante	•	•	•	•	•
Suspension arrière indépendante à articulations multiples	•	•	•	•	•
Freins assistés à disque ventilé à l'avant, à disque plein à l'arrière	•	•	•	•	•
Aide à la conduite en ligne droite	•	•	•	•	•
Pneu de secours temporaire	T125/80 D16 97M	T125/80 D16 97M	T125/80 D16 97M	T125/80 D16 97M	T125/80 D16 97M

CARACTÉRISTIQUES DE SÉCURITÉ ACTIVE	DX	LX	EX	EX-T	TOURING
Freins antiblocage (ABS) aux 4 roues ²	•	•	•	•	•
Assistance au freinage	•	•	•	•	•
Répartition électronique de la puissance de freinage (EBD)	•	•	•	•	•
Système de freinage à réduction d'impact ^{MC2} (CMBS ^{MD})		Modèle avec les technologies de détection Honda Sensing ^{MC}	Modèle avec les technologies de détection Honda Sensing ^{MC}	•	•
Système d'alerte de collision avant (FCW) ²		Modèle avec les technologies de détection Honda Sensing ^{MC}	Modèle avec les technologies de détection Honda Sensing ^{MC}	•	•
Assistance au départ en pente ²	•	•	•	•	•
Système d'avertissement de sortie de voie ² (LDW)		Modèle avec les technologies de détection Honda Sensing ^{MC}	Modèle avec les technologies de détection Honda Sensing ^{MC}	•	•
Feux de jour à DEL	•	•	•	•	•
Système d'atténuation de sortie de voie ² (RDM)		Modèle avec les technologies de détection Honda Sensing ^{MC}	Modèle avec les technologies de détection Honda Sensing ^{MC}	•	•
Assistance à la stabilité du véhicule ² (VSA ^{MD}) avec traction asservie	•	•	•	•	•

CARACTÉRISTIQUES DE SÉCURITÉ PASSIVE	DX	LX	EX	EX-T	TOURING
Ceintures de sécurité à 3 points avec système de tension automatique (à l'avant)	•	•	•	•	•
Structure de carrosserie à compatibilité avancée de nouvelle génération ^{MC} (ACE ^{MC})	•	•	•	•	•
Serrures de sécurité à l'arrière pour enfants	•	•	•	•	•
Coussins gonflables avant (SRS) à 2 étapes et à plusieurs seuils	•	•	•	•	•
Rideaux gonflables latéraux avec capteurs de renversement	•	•	•	•	•
Coussins gonflables latéraux Smartvent ^{MC}	•	•	•	•	•
Ancrages de ceinture de sécurité réglables en hauteur à l'avant	•	•	•	•	•
Système de réponse d'urgence automatique HondaLink ^{MC} Assist ^{2,3,4}	•	•	•	•	•
Fixations à ancrage inférieur et courroies pour siège d'enfant (LATCH)	•	•	•	•	•

TECHNOLOGIE D'AIDE À LA CONDUITE	DX	LX	EX	EX-T	TOURING
Régulateur de vitesse adaptatif (ACC) ² avec réglage à faible vitesse		Modèle avec les technologies de détection Honda Sensing ^{MC}	Modèle avec les technologies de détection Honda Sensing ^{MC}	•	•

Système d'affichage d'angle mort LaneWatch ^{MC2} de Honda			•	•	•
Système d'assistance au franchissement involontaire de ligne (LKAS) ²		Modèle avec les technologies de détection Honda Sensing ^{MC}	Modèle avec les technologies de détection Honda Sensing ^{MC}	•	•

À votre disposition. Chez Honda, il est toujours possible d’obtenir de l’aide ou de l’assistance. L’équipe de techniciens qualifiés de votre concession Honda vous aidera à maintenir votre véhicule en excellente condition.

Si vous désirez obtenir plus de renseignements ou d’assistance au sujet de votre garantie, communiquez avec nous au 1-888-9-HONDA-9. Pour obtenir l’information la plus récente au sujet de Honda, incluant les spécifications, les prix et les images de nos produits, et encore plus, visitez honda.ca. Vous y trouverez tout ce qu’il vous faut pour « concevoir » votre Honda et la personnaliser grâce à une liste complète d’accessoires de qualité.

Nous sommes là pour vous. Lorsque vous achetez un nouveau véhicule Honda, vous recevez automatiquement l’Assistance routière Honda Plus. Ce service est disponible pour vous, ou pour tout autre conducteur autorisé, et ce, 24 heures sur 24, 7 jours sur 7, partout au Canada ou sur le territoire continental des États-Unis. La couverture de l’Assistance routière Honda Plus est d’une durée de trois ans sans restriction quant au kilométrage. Elle offre un numéro sans frais accessible 24 heures sur 24, le remorquage en cas de bris mécanique, le service d’assistance routière d’urgence et plusieurs autres caractéristiques utiles. Informez-vous auprès de votre concessionnaire pour de plus amples renseignements.

Garantie prolongée Honda Plus. Offrez-vous une protection supplémentaire avec la garantie Honda Plus; elle vous accompagnera tout au long du parcours. Grâce au choix de protections allant jusqu’à 8 ans/200 000 km, vous pouvez choisir celle qui répond le mieux à vos besoins. Avec un plan aussi exhaustif, la seule variable inconnue est de savoir jusqu’où elle vous mènera.

Services Financiers Honda. Que vous décidiez de louer ou d’acheter un véhicule Honda, les Services Financiers Honda peuvent vous prêter main-forte tout au long du processus. Demandez à votre concessionnaire quel plan de location ou de financement convient le mieux à vos besoins.

Garantie sur les véhicules neufs Honda. Grâce aux protections offertes par la garantie sensée de 5 ans/100 000 km de Honda, les composantes du groupe motopropulseur ne sont qu’une préoccupation mineure. En plus de la garantie sensée de 5 ans/100 000 km de Honda, votre nouvelle Honda et vous êtes protégés par une garantie du distributeur de 3 ans/60 000 km de Honda et par une multitude de garanties supplémentaires pour divers éléments tels que le contrôle des émissions, la corrosion sur la carrosserie et plus encore.

Les accessoires Honda d’origine vous donnent l’occasion de peaufiner votre nouveau véhicule Honda pour qu’il soit exactement comme vous l’aimez. Que ce soit pour rehausser le style, pour la polyvalence ou pour l’exclusivité, chaque accessoire est conçu et fabriqué pour répondre aux normes les plus strictes de Honda. Consultez votre concessionnaire pour tous les détails.

Les pièces de rechange Honda d’origine sont fabriquées exactement selon les mêmes normes que les composantes originales de Honda et sont couvertes par la garantie des pièces Honda d’origine. L’utilisation des pièces Honda d’origine contribuera au maintien de la qualité, de la fiabilité et de la performance de votre véhicule.

Honda Civic

Toujours utiliser les ceintures de sécurité et les sièges d'enfant appropriés. Les enfants de 12 ans et moins sont davantage en sécurité lorsqu'ils sont convenablement attachés au siège arrière. Honda vous rappelle d'attacher de façon sécuritaire tous les articles rangés dans le compartiment utilitaire.

Certaines des technologies décrites dans la présente brochure sont assujetties à des restrictions. Consultez le manuel du propriétaire pour tous les détails. Les spécifications, les caractéristiques, les illustrations et l'équipement apparaissant dans ce catalogue sont fondés sur l'information la plus récente et accessible au moment de mettre sous presse. Bien que les descriptions semblent exactes, leur précision ne peut être garantie. Honda Canada Inc. se réserve le droit de modifier, sans préavis ni obligation, les couleurs, les caractéristiques techniques, les accessoires, les matériaux et les modèles de ses véhicules. Ensembles et accessoires disponibles selon l'inventaire. Honda se réserve le droit de modifier, ou de mettre fin à tout service et/ou caractéristique à tout moment et pour quelque raison que ce soit. Quelques caractéristiques nécessitent un enregistrement. Certaines caractéristiques peuvent transmettre à Honda et/ou à ses autres fournisseurs de service la localisation et les conditions de conduites d'un véhicule, ou toute autre information pouvant être liée au numéro d'identification du véhicule (NIV) et pouvant être combinée afin de repérer un véhicule. Pour consulter la politique de confidentialité et d'utilisation des données de Honda, visitez le www.honda.ca/confidentialite. Certains véhicules sont représentés avec des équipements offerts en option. Certains véhicules représentés sont des modèles américains. Les spécifications peuvent être différentes pour le Canada. Pour l'utilisation de données et la politique de confidentialité d'Android Auto^{MC}, consultez les conditions générales et les politiques de confidentialité pour l'application d'Android Auto^{MC} ou contactez Google inc. au www.google.com. Pour l'utilisation de données et la politique de confidentialité d'Apple CarPlay^{MC}, consultez les conditions générales et les politiques de confidentialité d'Apple CarPlay^{MC} ou contactez Apple inc. au www.apple.com. Android Auto est une marque de commerce de Google inc. Apple CarPlay et Siri sont des marques de commerce de Apple inc. Bluetooth est une marque déposée de SIG Inc. HandsFreeLink est une marque de commerce de Johnson Controls Technology. HD Radio^{MC} est une marque de commerce appartenant à iBiquity Digital Corp. LEED^{MD} est une marque déposée du U.S. Green Building Council, dont la licence a été accordée au Conseil du bâtiment durable du Canada pour utilisation au Canada. Windows Media est une marque déposée de Microsoft Corporation. © 2015 Sirius XM Canada Inc. « SiriusXM », le logo SiriusXM, les noms et les logos des canaux sont des marques de commerce de SiriusXM Radio et sont utilisés sous licence. Honda, Civic, i-VTEC, Structure de carrosserie à compatibilité avancée, ACE, Système de freinage à réduction d'impact, CMBS, Drive-by-Wire Throttle System, Earth Dreams, Eco Assist, HondaLink, Système de navigation Honda relié par satellite, Honda Sensing, LaneWatch, Maintenance Minder, Smartvent, VSA, La puissance des rêves, HondaJet et ASIMO sont des marques de commerce de Honda Motor Co., Ltd.

Versions

BERLINE CIVIC DX

CARACTÉRISTIQUES CLÉS :

- Moteur i-VTEC^{MD} de 2 litres à 4 cylindres à DACT à injection indirecte et à 16 soupapes de 158 ch¹
- Prise de courant de 12 V
- Roues de 16 po en acier avec enjoliveurs
- Chaîne sonore AM/FM de 160 watts, compatible avec les fichiers MP3 et Windows Media^{MD} Audio et 4 haut-parleurs
- Freins antiblocage (ABS) aux 4 roues²
- Boîte manuelle (BM) à 6 vitesses
- Diffusion audio Bluetooth^{MD2,3}
- Poignées de porte de couleur assortie
- Assistance au freinage
- Système d'accélérateur électronique (Drive-by-Wire Throttle System^{MC})
- Miroirs de pare-soleil du conducteur et du passager avant
- Siège conducteur à 6 réglages manuels
- Coussins gonflables avant (SRS) à 2 étapes et à plusieurs seuils
- Bouton mode ECON et système Eco Assist^{MC}
- Répartition électronique de la puissance de freinage (EBD)
- Indicateur de la température extérieure
- Dossier arrière rabattable
- Rétroviseurs extérieurs repliables
- Garde-boue avant
- Système mains libres (HandsFreeLink^{MC}) et interface de téléphone sans fil Bluetooth^{MD} bilingue^{2,3}
- Rétroviseurs extérieurs chauffants avec vue élargie du côté conducteur
- Suspension arrière indépendante à articulations multiples
- Suspension avant indépendante
- Fixations à ancrage inférieur et courroies pour siège d'enfant (LATCH)
- Lampes de lecture
- Caméra de recul² multiangle
- Compartiment de rangement multifonctionnel dans la console centrale
- Structure de carrosserie à compatibilité avancée de nouvelle génération^{MC} (ACE^{MC})
- Serrures électriques
- Glaces électriques avec touche d'abaissement et de relèvement automatique des glaces avant
- Freins assistés à disque ventilé à l'avant, à disque plein à l'arrière
- Phares halogènes de type projecteur à extinction automatique
- Système d'entrée à distance avec commande d'ouverture du coffre
- Système de sécurité
- Rideaux gonflables latéraux avec capteurs de renversement
- Compatibilité avec Siri Eyes Free^{2,3}
- Coussins gonflables latéraux Smartvent^{MC}
- Colonne de direction inclinable et télescopique
- Port pour appareils USB³
- Direction à crémaillère à assistance électrique (EPS) à rapport variable
- Assistance à la stabilité du véhicule² (VSA^{MD}) avec traction asservie

BERLINE CIVIC LX

SE SUBSTITUENT OU S'AJOUTENT

AUX CARACTÉRISTIQUES DE LA DX :

- Compteur du centre avec écran couleur TFT de 7 po avec DII
- Chaîne sonore AM/FM de 180 watts, compatible avec les fichiers MP3 et Windows Media^{MD} Audio et 8 haut-parleurs
- Dossier arrière divisé 60/40 rabattable
- Systèmes Apple CarPlay^{MC2,3} / Android Auto^{MC2,3}
- Système de climatisation automatique avec climatisation et filtration d'air
- Transmission à variation continue (CVT) disponible
- Rétroviseurs extérieurs de couleur assortie
- Système audio sur affichage² avec HondaLink^{MC2,3}
- Sièges avant chauffants
- Système de réponse d'urgence automatique HondaLink^{MC} Assist^{2,3,4}
- Commandes de la chaîne sonore illuminées sur le volant avec commandes tactiles capacitives
- Caméra de recul² multiangle avec affichage dynamique des indications
- Phares halogènes de type projecteur automatiques
- Accoudoir avec porte-gobelets à l'arrière
- Fonction de messagerie texte^{2,3} / Fonction de courriel^{2,3}
- Commandes du programmeur de vitesse sur le volant
- Port pour appareils USB³ (2)
- Connectivité Wi-Fi alimentée par un modem⁷
- Technologies Honda Sensing^{MC} disponibles (CVT)

BERLINE CIVIC EX

SE SUBSTITUENT OU S'AJOUTENT

AUX CARACTÉRISTIQUES DE LA LX :

- Roues de 16 po en alliage d'aluminium
- Transmission à variation continue (CVT)
- Système de climatisation automatique avec filtration d'air bizonne
- Système d'affichage d'angle mort LaneWatch^{MC2} de Honda
- Miroirs de pare-soleil du conducteur et du passager avant illuminés
- Pochette dans le dossier du siège passager
- Toit ouvrant électrique muni d'un dispositif d'inclinaison à un bouton
- Système d'accès avec clé à proximité et bouton de démarrage
- Essuie-glaces à balayage intermittent variable sensible à la vitesse
- Technologies Honda Sensing^{MC} disponibles

BERLINE CIVIC EX-T

SE SUBSTITUENT OU S'AJOUTENT

AUX CARACTÉRISTIQUES DE LA EX :

- Moteur de 1,5 litre à 4 cylindres à DACT, turbocompresseur et injection directe et à 16 soupapes de 174 ch¹
- Roues de 17 po en alliage d'aluminium (ensemble aero)
- Becquet arrière
- Phares antibrouillard
- Volant gainé de cuir
- Technologies Honda Sensing^{MC}

BERLINE CIVIC TOURING

SE SUBSTITUENT OU S'AJOUTENT

AUX CARACTÉRISTIQUES DE LA EX-T :

- Roues de 17 po en alliage d'aluminium
- Chaîne sonore AM/FM Premium de 450 watts, compatible avec les fichiers MP3 et Windows Media^{MD} Audio et 10 haut-parleurs incluant un caisson de graves
- Rétroviseur à gradation automatique
- Poignées de porte chromées
- Siège passager à 4 réglages électriques
- Système audio sur affichage² avec système de navigation Honda relié par satellite^{MC2,5} avec reconnaissance bilingue de la voix
- Siège conducteur à 8 réglages électriques
- HD Radio^{MC5}
- Sièges arrière chauffants
- Sièges garnis de cuir
- Phares à DEL (feux de route et de croisement) automatiques
- Indicateurs de virage à DEL intégrés au rétroviseur
- Essuie-glaces avec détecteur de pluie
- SiriusXM^{MC7}
- Recharge sans fil

TECHNOLOGIES HONDA SENSING^{MC}

DISPONIBLES SUR LES VERSIONS LX (AVEC CVT) ET EX, DE SÉRIE SUR LES VERSIONS EX-T ET TOURING

- Système de freinage à réduction d'impact^{MC2} (CMBS^{MD})
- Système d'alerte de collision avant² (FCW)
- Système d'avertissement de sortie de voie² (LDW)
- Système d'atténuation de sortie de voie² (RDM)
- Régulateur de vitesse adaptatif (ACC)² avec réglage à faible vitesse
- Système d'assistance au franchissement involontaire de ligne (LKAS)²

Couleurs extérieures / intérieures

BERLINE CIVIC	DX	LX	EX	EX-T	TOURING
Noir cristal nacré	Tissu noir	Tissu noir	Tissu noir	Tissu noir	Cuir noir ou ivoire
Acier moderne fini métallisé	Tissu noir	Tissu noir	Tissu noir	Tissu noir	Cuir noir
Bleu égéen métallisé [†]			Tissu noir*	Tissu noir*	Tissu noir
Noir bourgogne nacré			Tissu noir*	Tissu noir*	Tissu noir
Argent lunaire métallisé			Tissu noir**	Tissu noir*	Tissu noir
Orchidée blanche fini nacré				Tissu noir	Tissu noir
Blanc taffetas	Tissu noir	Tissu noir			Cuir noir

1. Les calculs de la puissance motrice et du couple respectent la SAE nette, révisée en août 2004, procédures SAE J1349.
 2. Aucune des caractéristiques décrites ne vise à remplacer la responsabilité du conducteur à faire preuve d'une grande prudence lorsqu'il conduit. Les conducteurs ne devraient pas tenir en main des appareils ou manipuler certaines fonctions du véhicule à moins qu'ils puissent le faire de manière légale et sécuritaire. Certaines caractéristiques présentent des limites technologiques. Pour de plus amples renseignements au sujet des caractéristiques, des limites et des restrictions, veuillez visiter le www.honda.ca/desistement ou consulter le manuel du conducteur de votre véhicule.
 3. Compatible uniquement avec certains appareils et systèmes d'exploitation. Des frais standards de données et/ou de communication vocale peuvent s'appliquer, y compris des frais d'itinérance et/ou tout autres frais facturés par votre fournisseur de services de communication sans fil.
 4. Le fonctionnement nécessite qu'un téléphone cellulaire soit jumelé au véhicule. Le fonctionnement dépend de la disponibilité d'une connexion vocale et/ou des données cellulaires ainsi que de la réception d'un signal satellite GPS.
 5. La base de données routières couvre les régions métropolitaines principales du Canada et des 48 États contigus des États-Unis.
 6. La couverture varie en fonction des marchés.
 7. Disponible uniquement dans certaines régions. Inclut une période d'essai gratuite d'une durée de trois mois.

* Sur les versions non équipées des technologies Honda Sensing^{MC}.
 ** LX CVT seulement.
 † Bleu égéen métallisé non disponible avant début 2016.