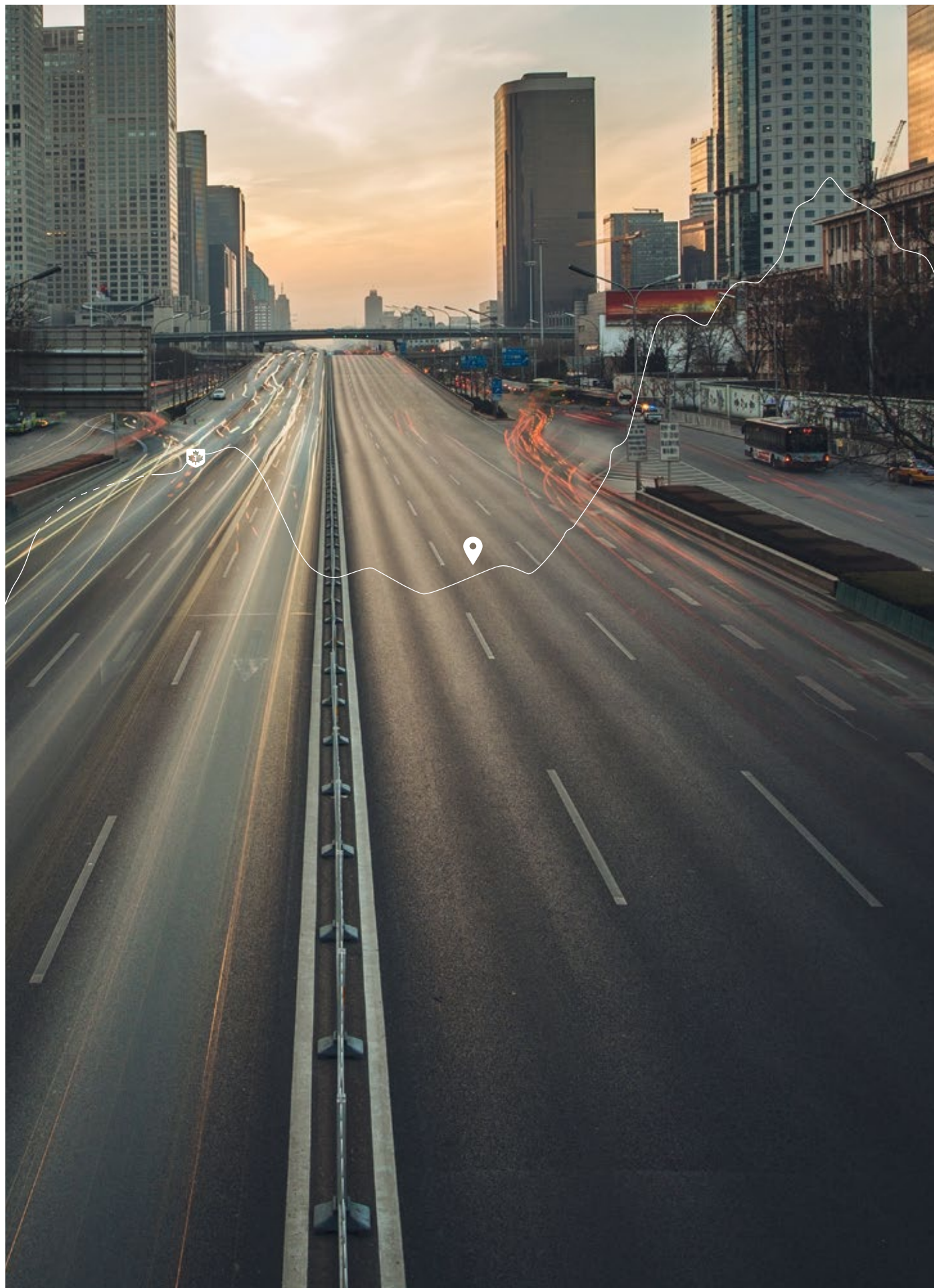


Accord 2017





Vous êtes un symbole de réussite. Le succès vous sourit. Vous êtes heureux au travail et votre entourage est formé de gens qui vous sont chers. Tous les prétextes sont bons pour partir explorer la jungle urbaine et, le week-end, les routes de campagne se transforment en terrain de jeu. Si vous avez parcouru un long chemin jusqu'ici, la véritable aventure ne fait que commencer. Une foule de rencontres, de souvenirs et d'expériences inédites vous attendent.

Survol 01
Berline 03
Coupé 05
Hybrid 07
Intérieur 09
Technologie 11
Rendement et efficacité 13

Technologies Honda Sensing^{MC} 15
Sécurité 17
Accessoires 19
La puissance des rêves 21
Garantie 23
Spécifications 24-30
Couleurs et versions 31



● HISTOIRES DE FAMILLE

HISTOIRES DE BUREAU ●

148



● HISTOIRES VRAIES

Vous ne vous arrêtez jamais. Nous non plus.

L'Accord, comme ses conducteurs, n'a pas peur du changement. Nous ne nous contentons pas de placer un volant entre les mains du conducteur. Nous tenons à offrir des performances dynamiques, sous un extérieur athlétique. Prenez place à bord pour profiter du luxe, du confort et de certaines des technologies les plus récentes, comme les systèmes Apple CarPlay^{MCI,2} et Android Auto^{MCI,2}. Lorsque vous en voulez plus, l'Accord est prête à vous en donner.

1. Aucune des caractéristiques décrites ne vise à remplacer la responsabilité du conducteur à faire preuve d'une grande prudence lorsqu'il conduit. Les conducteurs ne devraient pas tenir en main des appareils ou manipuler certaines fonctions du véhicule à moins qu'ils puissent le faire de manière légale et sécuritaire. Certaines caractéristiques présentent des limites technologiques. Pour de plus amples renseignements au sujet des caractéristiques, des limites et des restrictions, veuillez visiter le www.honda.ca/desistement et consulter le manuel du conducteur de votre véhicule.
2. Compatible uniquement avec certains appareils et systèmes d'exploitation. Des frais standards de données et/ou de communication vocale peuvent s'appliquer, y compris des frais d'itinérance et/ou tous les autres frais facturés par votre fournisseur de services de communication sans fil.



● 8 H : CAFÉ

720

● 12 H : SALADE SUR LE POUCE

Parée pour toutes les occasions.

Que vous soyez en route ou arrivé à destination, vous devrez vous faire aux regards attirés par le style audacieux de la berline Accord. La calandre chromée et les poignées de porte assorties également disponibles arborent un air luxueux qui complète à merveille l'élégance de l'extérieur. Le look de la voiture est par ailleurs rehaussé par des phares de jour à DEL et des feux arrière à DEL qui vous assurent de ne jamais passer inaperçu sur la route. Au bas de la carrosserie, les roues de 19 po en alliage d'aluminium disponibles ajoutent un autre élément de style qui ne manquera pas d'attirer l'attention. Pour ceux qui en veulent encore plus, l'habillage de l'Accord Sport n'est rien de moins qu'électrisant. Les pédales sport en aluminium, les jupes de bas de caisse latérale de couleur assortie, le revêtement des sièges combinaison cuir/tissu, les garnitures au fini fibre de carbone dans l'habitacle et l'échappement double à embouts chromés vous feront perdre toute notion du temps.

Caractéristiques clés : Toit ouvrant électrique à un bouton disponible | Phares à DEL et phares antibrouillard à DEL disponibles | Indicateurs de virage à DEL intégrés au rétroviseur disponibles



● 2 H : POUTINE DE FIN DE SOIRÉE



11 ● SE PERDRE EN MONTAGNE

● SE PERDRE TOUT COURT



11 ● DÉNICHER LA PLUS BELLE VUE

Deux portes. Un plaisir infini.

Le coupé Accord n'est pas qu'un charme à conduire : c'est également un régal pour les yeux. La grille de calandre foncée et chromée et les poignées de porte chromées rehaussent sa chic allure sport, et les feux de jour à DEL lui confèrent une allure lumineuse. Chaussée de roues de 19 po en alliage d'aluminium disponibles, sa solide carrosserie a fière allure. Le couvercle du coffre est surmonté d'un becquet arrière qui élève le style de votre conduite. Une fois bien installé derrière le volant, il ne vous reste plus qu'à actionner le toit ouvrant électrique muni d'un dispositif d'inclinaison à un bouton pour profiter du soleil. Vous rendre à destination deviendra un plaisir en soit.

Caractéristiques clés : Feux de jour à DEL de série | Phares antibrouillard et feux arrière de série | Becquet arrière de série | Phares à DEL disponibles



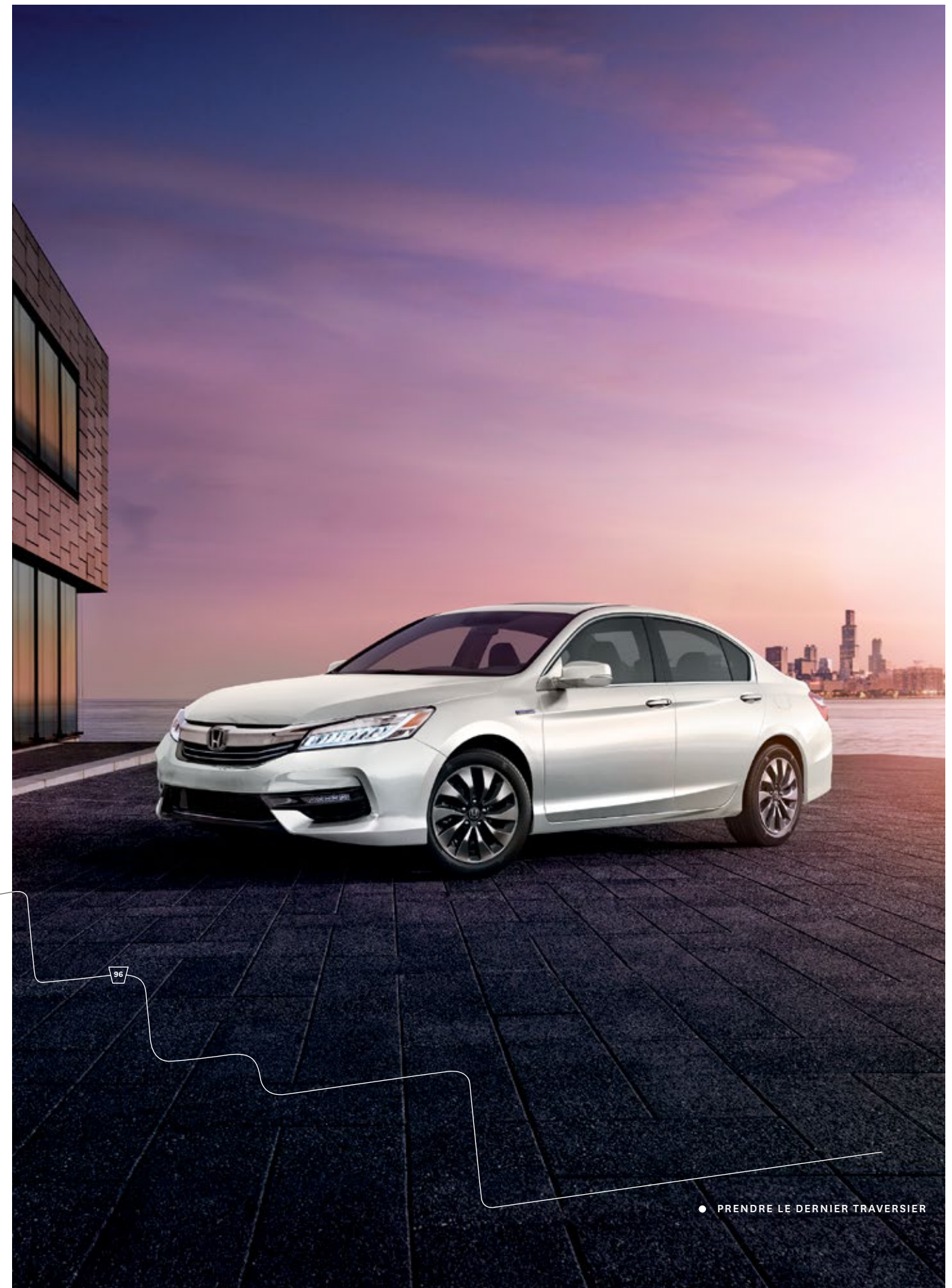
● PRENDRE LE TRAVERSIER

96

● PRENDRE DU SOLEIL

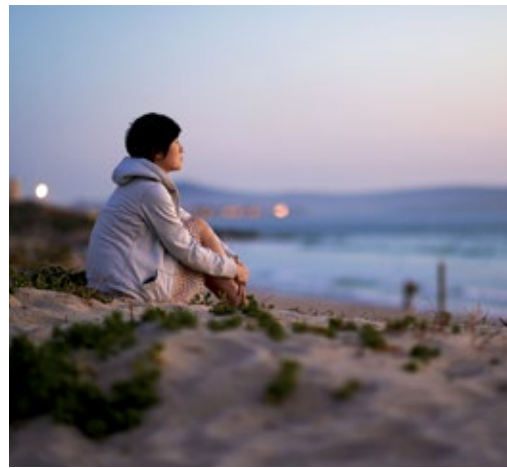
Sans surprise,
elle aime les feux verts.

L'Accord Hybrid ne rappelle en rien les autres hybrides. Avec sa grille de calandre rehaussée de bleu, ses roues de style aéro et son allure sport unique, elle se distingue résolument du lot. C'est peut-être une hybride, mais ne vous y méprenez pas : vous aurez toute la puissance voulue grâce au moteur de 2,0 L à quatre cylindres et à ses trois modes de conduite (véhicule électrique, hybride, moteur à essence). Elle est non seulement écoresponsable et écoénergétique, mais elle mise également sur les technologies Honda Sensing^{MC} (offertes de série sur toutes les versions hybrides) pour mieux détecter le monde qui l'entoure.



96

● PRENDRE LE DERNIER TRAVERSIER



● ADMIRER LE LEVER DE SOLEIL

● ARRÊTER POUR LE DÎNER

312

● RESTER POUR
LE COUCHER DE SOLEIL

Prenez place dans votre zone de confort.

Une fois installé, vous ne la quitterez qu'à regret. Le paysage défilera devant vos yeux alors que vous profiterez du confort des sièges avant chauffants et que vos passagers chanteront les louanges des sièges arrière chauffants disponibles. Si vous aimez les choses raffinées, vous adorerez les sièges garnis de cuir disponibles ; ils ajoutent encore plus de luxe à votre quotidien. Et vous n'avez pas encore tout vu, car le siège du conducteur à 10 réglages électriques (incluant le support lombaire électrique) et la mémoire de position du siège du conducteur disponible vous procurent la position idéale, kilomètre après kilomètre. Bien sûr, si la chaleur plaît à certains, d'autres préfèrent rester au frais. Votre copilote et vous pouvez ainsi régler la température idéale grâce au système de climatisation automatique bizona. Une fois sur la route, la chaîne sonore Premium à 7 haut-parleurs disponible confère à votre Accord une acoustique aussi chaude que le soleil sur votre peau. Lorsque vous êtes prêt à prendre le chemin du retour, le système d'accès avec clé à proximité et bouton de démarrage disponible déverrouille la porte au toucher de la poignée avant et vous permet de démarrer d'une simple pression du doigt. Ne soyez pas timide; optez pour le luxe.



Des technologies qui simplifient la vie.

1

Système d'affichage d'angle mort LaneWatch^{MC} de Honda disponible.

Obtenez un meilleur aperçu de ce qui se trouve à votre droite grâce au système d'affichage d'angle mort LaneWatch^{MC} de Honda disponible¹. Celui-ci est conçu pour transmettre en temps réel un flux vidéo à partir d'une caméra fixée sous le rétroviseur du côté passager vers votre système audio sur affichage¹, ce qui multiplie presque par quatre la visibilité offerte par un rétroviseur seul.

3

Affichage i-MID de 8 po.

L'affichage multifonctions intelligent (i-MID) de 8 po vous aide à mieux connaître votre Accord. Il présente des renseignements relatifs à l'audio et à votre téléphone, de même qu'à vos messages texte et courriels. Il affiche également de l'information importante sur votre véhicule, comme la distance de voyage et la consommation d'essence.

5

Système de navigation Honda relié par satellite^{MC} avec reconnaissance bilingue de la voix disponible.

Le système de navigation Honda relié par satellite^{MC1,3} est doté d'un module de reconnaissance bilingue de la voix et utilise le système audio sur affichage¹ pour planifier votre itinéraire. C'est comme demander son chemin à quelqu'un qui sait réellement de quoi il parle.

2

Systèmes Apple CarPlay^{MC} et Android Auto^{MC}.

Votre Accord a maintenant l'âme d'un téléphone intelligent. Combinés au système audio sur affichage¹, les systèmes Apple CarPlay^{MC1,2} et Android Auto^{MC1,2} vous permettent de brancher sans effort un téléphone intelligent compatible afin d'utiliser certaines applications. Vous pourrez ainsi garder facilement contact avec vos proches, ce qui rendra la route plus agréable.

4

Recharge sans fil disponible.

Vous n'avez qu'à déposer votre téléphone intelligent compatible ou votre étui rechargeable intégrant le chargement Qi sur le dispositif de recharge sans fil disponible, et votre Accord s'occupe du reste.

6

Caméra de recul multiangle.

Vous n'avez peut-être pas des yeux derrière la tête, mais votre Accord, si. Lorsque vous engagez la marche arrière, une caméra¹ arrière relaie un flux vidéo directement au système audio sur affichage¹. Ce qui se trouve derrière vous n'a donc plus aucun mystère.



1. Aucune des caractéristiques décrites ne vise à remplacer la responsabilité du conducteur à faire preuve d'une grande prudence lorsqu'il conduit. Les conducteurs ne devraient pas tenir en main des appareils ou manipuler certaines fonctions du véhicule à moins qu'ils puissent le faire de manière légale et sécuritaire. Certaines caractéristiques présentent des limites technologiques. Pour de plus amples renseignements au sujet des caractéristiques, des limites et des restrictions, veuillez visiter le www.honda.ca/desistement et consulter le manuel du conducteur de votre véhicule.

2. Compatible uniquement avec certains appareils et systèmes d'exploitation. Des frais standards de données et/ou de communication vocale peuvent s'appliquer, y compris des frais d'itinérance et/ou tous les autres frais facturés par votre fournisseur de services de communication sans fil.

3. La base de données routières couvre les régions métropolitaines principales du Canada et des 48 États contigus des États-Unis.



● VOIR UN SPECTACLE

Dévoré la route en sirotant le carburant.

L'Accord est une machine de haute performance parfaitement calibrée qui vous comblera. Le moteur V6 de 3,5 L et de 278 ch¹ disponible et le moteur de 2,4 L, 185 ch¹ et 4 cylindres (189 ch¹ sur la version Sport) mettent leur respectable puissance à votre entière disposition. Jumelez la transmission à variation continue (CVT) disponible au moteur de 2,4 L et 4 cylindres, et vous obtenez une conduite à la fois confortable et dynamique. La voiture se distingue non seulement par son allure robuste et sa puissance, mais également par son côté environnemental, grâce au système Eco Assist^{mc} avec bouton mode ECON, conçu pour améliorer le rendement énergétique. La route est longue, et c'est justement ce que l'Accord aime.

Caractéristiques clés : Boîtes manuelles à 6 vitesses disponibles | Boîte automatique à 6 vitesses disponible (moteurs V6) | Système de gestion variable des cylindres^{mp} (VCM^{mp}) sur moteur V6 (BA seulement) | Sélecteurs de vitesses sur le volant disponibles

1. Les calculs de la puissance motrice et du couple respectent la SAE nette, révisée en août 2004, procédures SAE J1349.

● EN FAIRE LA CRITIQUE AU SOUPER



● LIBÉRER ENFIN LA GARDIENNE



L'équivalent d'avoir des yeux tout le tour de la tête.

Les technologies de détection Honda Sensing^{MC} sont conçues pour vous aider à conduire de façon plus sécuritaire. Grâce à la technologie et au design intuitifs, nous avons créé un moyen d'aller de l'avant avec lequel tous peuvent se sentir à l'aise. Que vous soyez sur le siège du conducteur ou du passager, les plus récentes innovations de Honda en matière de sécurité vous mettront en confiance.



Système d'alerte de collision avant (FCW).

Le système FCW¹ disponible qui est intégré avec le système CMBS^{MD} est conçu pour détecter la présence de véhicules devant vous et vous alerter si vous vous rapprochez à trop grande vitesse. Si vous ne réagissez pas aux alertes, le CMBS^{MD} est alors déclenché.



Système de freinage à réduction d'impact^{MC} (CMBS^{MD}).

Afin d'aider à réduire la probabilité ou la sévérité d'une collision frontale, le CMBS^{MD} disponible est conçu pour appliquer une pression de freinage si vous ne ralentissez pas alors que le risque de collision est probable. Si le CMBS^{MD} détecte toujours une collision imminente, il est conçu pour appliquer fermement les freins.



Système d'avertissement de sortie de voie (LDW).

Le système LDW¹ disponible est conçu pour surveiller la position du véhicule dans la voie et pour vous avertir si votre véhicule se dirige dans une autre voie sans que vous ayez actionné le clignotant.



Système d'assistance au franchissement involontaire de ligne (LKAS).

Le LKAS¹ disponible est conçu pour corriger doucement la direction du volant si vous commencez à vous écarter de la voie détectée sans l'avoir signalé au préalable, en pratiquant progressivement une force au volant pour vous aider à vous ramener au centre de la voie.



Système d'atténuation de sortie de voie (RDM).

Le système d'atténuation de sortie de voie¹ disponible est conçu pour vous aider à vous diriger et même pour appliquer une force de freinage afin d'empêcher le véhicule de quitter la route.



Régulateur de vitesse adaptatif (ACC).

Le système ACC¹ disponible est conçu pour maintenir une vitesse programmée et laisser un intervalle entre vous et le véhicule détecté devant.

La gamme de caractéristiques de sécurité et d'aide au conducteur Honda Sensing^{MC} n'est disponible que pour les véhicules à transmission automatique.

1. Aucune des caractéristiques décrites ne vise à remplacer la responsabilité du conducteur à faire preuve d'une grande prudence lorsqu'il conduit. Les conducteurs ne devraient pas tenir en main des appareils ou manipuler certaines fonctions du véhicule à moins qu'ils puissent le faire de manière légale et sécuritaire. Certaines caractéristiques présentent des limites technologiques. Pour de plus amples renseignements au sujet des caractéristiques, des limites et des restrictions, veuillez visiter le www.honda.ca/desistement et consulter le manuel du conducteur de votre véhicule.





SÉCURITÉ ACTIVE



Freinage contrôlé

Pour contribuer au freinage sécuritaire, le système de freinage antiblocage¹ (ABS) aux 4 roues est conçu pour vous aider à garder le contrôle lorsque les conditions de freinage ne sont pas favorables, tandis que la répartition électronique de la puissance de freinage (EBD) contribue à optimiser la puissance de freinage en fonction de la distribution du poids à l'intérieur du véhicule. De plus, la fonction d'assistance au freinage est conçue pour aider à améliorer le rendement du freinage en appliquant une pression de freinage lorsqu'un freinage d'urgence est détecté.



Système de surveillance de la pression des pneus (TPMS)

Pour une sécurité accrue et un rendement en carburant optimal, le système de surveillance de la pression des pneus² vérifie continuellement la pression de chaque pneu. Si la pression chute dans un pneu, un avertissement en informera le conducteur dans le tableau de bord.



Assistance à la stabilité du véhicule (VSATM) avec traction asservie

L'assistance à la stabilité du véhicule¹ avec traction asservie est conçue pour détecter et aider à corriger les situations de survirage ou de sous-virage pour accroître la maniabilité et la stabilité dans les virages, tandis que la traction asservie est conçue pour aider à réduire le patinage des roues lors des accélérations sur un sol friable ou sur des chaussées glissantes, aidant ainsi à élever la confiance du conducteur.



Assistance au départ en pente¹

Lorsque vous retirez votre pied de la pédale de frein, cette fonction est conçue pour maintenir la pression de freinage temporairement afin d'aider à éviter que votre Accord ne se mette à reculer pendant qu'elle est immobilisée dans une pente.

Une sécurité solide.

Chez Honda, nous nous dévouons afin d'offrir des caractéristiques de sécurité de haut niveau en équipement de série, pour aider à assurer la sécurité des occupants, des autres conducteurs et même des piétons. Cette paix d'esprit renforcée aide nos conducteurs à garder une confiance au volant afin de profiter pleinement de chaque déplacement.

SÉCURITÉ PASSIVE



Structure de carrosserie à compatibilité avancée^{MC} (ACE^{MC})

La structure de carrosserie à compatibilité avancée de nouvelle génération^{MC} (ACE^{MC}) est hautement innovante. Elle est conçue pour aider à redistribuer l'énergie d'une collision frontale pour mieux protéger les occupants, tout en contrôlant cette énergie plus efficacement en cas de violentes collisions, aidant ainsi à prévenir une intrusion dans l'habitacle.



Sécurité des piétons

Parmi les caractéristiques novatrices pour la sécurité des piétons figurent un capot et des ailes avant qui absorbent l'énergie et des pivots d'essuie-glaces déformables.



Six coussins gonflables en équipement de série

L'habitacle de l'Accord contient six coussins gonflables en équipement de série. Il comprend des coussins gonflables avant à 2 étapes et à plusieurs seuils et des rideaux gonflables latéraux avec capteurs de renversement, conçus pour se déployer en cas de renversement. De plus, il comprend des coussins latéraux Smartvent^{MC} conçus pour se déployer de manière à atténuer les risques de blessure aux occupants mal positionnés ou de petite taille.



Sécurité des enfants

L'Accord est munie de serrures de sécurité à l'arrière pour enfants (berline seulement), ainsi que des fixations à ancrage inférieur et courroies pour siège d'enfant (LATCH), qui vous offrent une méthode simple et pratique pour l'installation de sièges d'enfant compatibles, sans avoir à utiliser les ceintures de sécurité du véhicule.



Ceintures sécuritaires

L'Accord vous aide à vous préparer à l'inattendu grâce aux ceintures de sécurité avant ajustables en hauteur avec trois points de fixation (berline seulement) avec système de tension automatique, ainsi qu'aux ceintures de sécurité à trois points de fixation aux sièges arrière.



Système de réponse d'urgence automatique HondaLink^{MC} Assist

Le système de réponse d'urgence automatique HondaLink Assist^{1,3,4} vous aide à obtenir de l'aide lorsque vous en avez vraiment besoin. En cas de déploiement des coussins gonflables, votre système audio sur affichage¹ est conçu pour tenter automatiquement d'appeler un téléphoniste qui se chargera de transmettre votre position géographique aux premiers répondants, en cas de besoin. Il fonctionne avec tout téléphone compatible avec la technologie Bluetooth^{MD} jumelé, à condition de bénéficier d'une bonne réception, n'exige aucun abonnement et vous offre une paix d'esprit renforcée lorsque vous êtes sur la route.

1. Aucune des caractéristiques décrites ne vise à remplacer la responsabilité du conducteur à faire preuve d'une grande prudence lorsqu'il conduit. Les conducteurs ne devraient pas tenir en main des appareils ou manipuler certaines fonctions du véhicule à moins qu'ils puissent le faire de manière légale et sécuritaire. Certaines caractéristiques présentent des limites technologiques. Pour de plus amples renseignements au sujet des caractéristiques, des limites et des restrictions, veuillez visiter le www.honda.ca/desistement et consulter le manuel du conducteur de votre véhicule.

2. Pour optimiser la performance et la durée utile des pneus, vérifiez la pression de gonflage des pneus régulièrement à l'aide d'un manomètre. Ne pas s'en remettre uniquement au système de surveillance.

3. Compatible uniquement avec certains appareils et systèmes d'exploitation. Des frais standards de données et/ou de communication vocale peuvent s'appliquer, y compris des frais d'itinérance et/ou tous les autres frais facturés par votre fournisseur de services de communication sans fil.

4. Le fonctionnement nécessite qu'un téléphone cellulaire soit jumelé au véhicule. Le fonctionnement dépend de la disponibilité d'une connexion vocale et/ou des données cellulaires ainsi que de la réception d'un signal satellite GPS.



Plateau de coffre



Garde-boue arrière



Protège-tapis toutes saisons



Ensemble aero



Garniture pour seuil de portière, illuminée



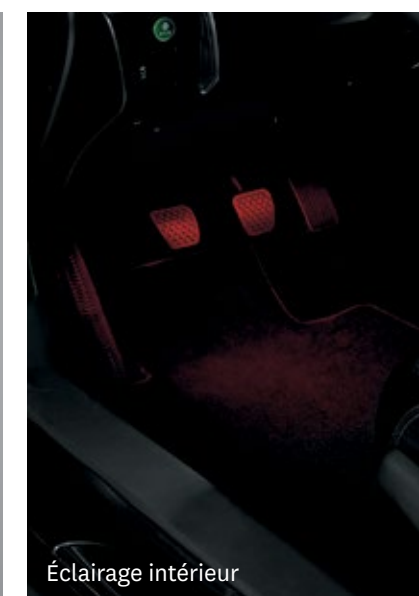
Capteurs de recul à l'arrière



Filet de retenue



Roues de 19 po en alliage – chrome super brillant



Éclairage intérieur



Défecteur de toit ouvrant

Accessoires berline.

Roues de 18 po en alliage – chrome super brillant
 Roues de 19 po en alliage – chrome super brillant
 Protège-tapis toutes saisons
 Cendrier, style porte-gobelet
 Rétroviseur jour/nuit automatique
 Rétroviseur jour/nuit automatique avec fixation
 Moulures latérales de carrosserie
 Housse de voiture
 Crochet d'arrimage
 Filet de retenue
 Pellicule pour rebord de portière
 Protections pour rebord de portière
 Garniture chromée pour bas de portière

Garniture pour seuil de portière, illuminée
 Visières de portière
 Chauffe-moteur
 Phares antibrouillard
 Becquet avant de bas de caisse
 Masque avant complet
 Garniture de calandre
 Défecteur de capot
 Éclairage intérieur
 Éclairage intérieur, sport
 Verrous de roues – exposés
 Verrous de roues – non exposés
 Défecteur de toit ouvrant

Stylo pour retouches de peinture
 Capteurs de recul à l'arrière
 Pellicule pour pare-chocs arrière
 Becquet arrière
 Housse de siège arrière
 Garde-boue arrière
 Becquet arrière de bas de caisse
 Aileron arrière
 Becquet latéral de bas de caisse
 Protection de seuil de coffre et de pare-chocs
 Plateau de coffre
 Recharge sans fil
 Fixation pour recharge sans fil

Ensemble de protection
 Protège-tapis toutes saisons
 Garde-boue arrière
 Plateau de coffre

Ensemble aero
 Becquet avant de bas de caisse
 Becquet arrière de bas de caisse
 Becquet latéral de bas de caisse

Ensemble fondamental
 Crochets d'arrimage
 Filet de retenue

Ensemble ProStyle
 Protège-tapis toutes saisons
 Garniture pour seuil de portière, illuminée
 Garniture de calandre
 Plateau de coffre

Ensemble démarreur à distance
 Unité de base
 Fixation sans bouton de démarrage
 Télécommande

Accessoires coupé.

Roues de 18 po en alliage – chrome super brillant
 Roues de 19 po en alliage – chrome super brillant
 Protège-tapis toutes saisons
 Cendrier, style porte-gobelet
 Rétroviseur jour/nuit automatique
 Rétroviseur jour/nuit automatique avec fixation
 Moulures latérales de carrosserie
 Housse de voiture
 Crochet d'arrimage
 Filet de retenue

Pellicule pour rebord de portière
 Protections pour rebord de portière
 Garniture pour seuil de portière, illuminée
 Chauffe-moteur
 Phares antibrouillard, DEL
 Becquet avant de bas de caisse
 Masque avant complet
 Défecteur de capot
 Éclairage intérieur
 Verrous de roues – exposés
 Verrous de roues – non exposés
 Défecteur de toit ouvrant

Stylo pour retouches de peinture
 Capteurs de recul à l'arrière
 Pellicule pour pare-chocs arrière
 Becquet arrière
 Garde-boue arrière
 Becquet arrière de bas de caisse
 Becquet latéral de bas de caisse
 Protection de seuil de coffre et de pare-chocs
 Plateau de coffre
 Recharge sans fil
 Fixation pour recharge sans fil

Ensemble de protection
 Protège-tapis toutes saisons
 Garde-boue arrière
 Plateau de coffre

Ensemble aero
 Becquet avant de bas de caisse
 Becquet arrière de bas de caisse
 Becquet latéral de bas de caisse

Ensemble fondamental
 Crochets d'arrimage
 Filet de retenue

Ensemble démarreur à distance
 Unité de base
 Fixation
 Télécommande



HondaJet



Motocyclettes



Côte-à-côte



ASIMO



Campus Honda



Produits marins



Produits mécaniques



VTT



Un ciel bleu pour nos enfants

La puissance des rêves, quels qu'ils soient.

Chez Honda, nous nous engageons à être un chef de file en matière d'innovation. Cet engagement se reflète dans tout ce que nous entreprenons, de la conception de nos véhicules jusqu'à la façon dont nous travaillons. Nous sommes fiers de notre tradition qui consiste à transformer les idées en produits et en initiatives qui contribuent à toucher et à améliorer la vie des gens de toutes les façons imaginables. Aujourd'hui, notre innovation se manifeste sous plusieurs formes : notre technologie révolutionnaire Earth Dreams[™], la performance inspirée de la course automobile qui se reflète dans nos motocyclettes et nos véhicules, le robot ASIMO qui vient en aide aux personnes à mobilité réduite, le fameux HondaJet, l'avion le plus rapide et le plus économique en consommation de carburant de sa catégorie, et la toute première gamme complète de moteurs hors-bords à quatre temps écoénergétiques et à faibles émissions. Nous nous appliquons continuellement à réaliser ce que les autres croient impossible, puisque l'essence de l'innovation, c'est oser rêver.

En plus de rêver à de nouveaux produits, chez Honda nous croyons que nous avons la responsabilité de contribuer à la préservation de notre planète. Voilà pourquoi nous déployons des efforts significatifs pour aider à la préservation de l'environnement à travers presque toutes les activités de notre compagnie. C'est pourquoi notre siège social de Markham en Ontario a été conçu et construit pour être certifié Or par le programme LEED[™] (leadership en design énergétique et environnemental). C'est pourquoi notre usine d'Alliston en Ontario est certifiée ISO 14001. Et c'est pourquoi Honda, avec ses associés et leur famille à ses côtés, a contribué à planter plus de 100 000 arbres au Canada au cours des neuf dernières années.

Au fil du temps, nous continuerons d'honorer notre responsabilité et notre tradition en transformant des idées novatrices en produits qui contribueront à construire un monde meilleur. C'est notre mandat. C'est la puissance des rêves.

HONDA
La puissance des rêves





À votre disposition. Chez Honda, il est toujours possible d'obtenir de l'aide ou de l'assistance. L'équipe de techniciens qualifiés de votre concession Honda vous aidera à maintenir votre véhicule en excellente condition. Si vous désirez obtenir plus de renseignements ou d'assistance au sujet de votre garantie, communiquez avec nous au 1-888-9-HONDA-9. Pour obtenir l'information la plus récente au sujet de Honda, incluant les spécifications, les prix et les images de nos produits, et encore plus, visitez honda.ca. Vous y trouverez tout ce qu'il vous faut pour « concevoir » votre Honda et la personnaliser grâce à une liste complète d'accessoires de qualité.

Nous sommes là pour vous. Lorsque vous achetez un nouveau véhicule Honda, vous recevez automatiquement l'Assistance routière Honda Plus. Ce service est disponible pour vous, ou pour tout autre conducteur autorisé, et ce, 24 heures sur 24, 7 jours sur 7, partout au Canada ou sur le territoire continental des États-Unis. La couverture de l'Assistance routière Honda Plus est d'une durée de trois ans sans restriction quant au kilométrage. Elle offre un numéro sans frais accessible 24 heures sur 24, le remorquage en cas de bris mécanique, le service d'assistance routière d'urgence et plusieurs autres caractéristiques utiles. Informez-vous auprès de votre concessionnaire pour de plus amples renseignements.

Garantie prolongée Honda Plus. Offrez-vous une protection supplémentaire avec la garantie Honda Plus; elle vous accompagnera tout au long du parcours. Grâce au choix de protections allant jusqu'à 8 ans/200 000 km, vous pouvez choisir celle qui répond le mieux à vos besoins. Avec un plan aussi exhaustif, la seule variable inconnue est de savoir jusqu'où elle vous mènera.

Services Financiers Honda. Que vous décidiez de louer ou d'acheter un véhicule Honda, les Services Financiers Honda peuvent vous prêter main-forte tout au long du processus. Demandez à votre concessionnaire quel plan de location ou de financement convient le mieux à vos besoins.

Garantie sur les véhicules neufs Honda. Grâce aux protections offertes par la garantie sensée de 5 ans/100 000 km de Honda, les composantes du groupe motopropulseur ne sont qu'une préoccupation mineure. En plus de la garantie sensée de 5 ans/100 000 km de Honda, votre nouvelle Honda et vous êtes protégés par une garantie du distributeur de 3 ans/60 000 km de Honda et par une multitude de garanties supplémentaires pour divers éléments tels que le contrôle des émissions, la corrosion sur la carrosserie et plus encore.

Les accessoires Honda d'origine vous donnent l'occasion de peaufiner votre nouveau véhicule Honda pour qu'il soit exactement comme vous l'aimez. Que ce soit pour rehausser le style, pour la polyvalence ou pour l'exclusivité, chaque accessoire est conçu et fabriqué pour répondre aux normes les plus strictes de Honda. Consultez votre concessionnaire pour tous les détails.

Les pièces de rechange Honda d'origine sont fabriquées exactement selon les mêmes normes que les composantes originales de Honda et sont couvertes par la garantie des pièces Honda d'origine. L'utilisation des pièces Honda d'origine contribuera au maintien de la qualité, de la fiabilité et de la performance de votre véhicule.

Toujours utiliser les ceintures de sécurité et les sièges d'enfant appropriés. Les enfants de 12 ans et moins sont davantage en sécurité lorsqu'ils sont convenablement attachés au siège arrière. Attachez de façon sécuritaire tous les articles rangés dans le compartiment utilitaire. Toujours lire le manuel du propriétaire pour en savoir davantage sur le fonctionnement du véhicule et obtenir des informations détaillées.

Honda se réserve le droit de modifier, ou de mettre fin à tout service et/ou caractéristique mentionnés dans cette brochure à tout moment et pour quelque raison que ce soit. Quelques caractéristiques nécessitent un enregistrement. Certaines caractéristiques peuvent transmettre à Honda et/ou à ses autres fournisseurs de service la localisation et les conditions de conduites d'un véhicule, ou toute autre information pouvant être liée au numéro d'identification du véhicule (NIV) et pouvant être combinée afin de repérer un véhicule. Pour consulter la politique de confidentialité et d'utilisation des données de Honda, visitez le www.honda.ca/confidentialite. Les spécifications, les caractéristiques, les illustrations et l'équipement apparaissant dans cette brochure sont fondés sur l'information la plus récente et accessible au moment de mettre sous presse. Bien que les descriptions semblent exactes, leur précision ne peut être garantie. Honda se réserve le droit de modifier, sans préavis ni obligation, les couleurs, les spécifications, les accessoires, les matériaux et les modèles de ses véhicules. Ensembles et accessoires disponibles selon l'inventaire. Certains véhicules peuvent être montrés avec des équipements offerts en option. Certains véhicules représentés peuvent être des modèles américains. Les spécifications peuvent être différentes pour le Canada. Pour l'utilisation de données et la politique de confidentialité d'Android Auto™, consultez les conditions générales et les politiques de confidentialité pour l'application d'Android Auto™ ou contactez Google inc. au www.google.com. Pour l'utilisation de données et la politique de confidentialité d'Apple CarPlay™, consultez les conditions générales et les politiques de confidentialité d'Apple CarPlay™ ou contactez Apple inc. au www.apple.com. Aha, le logo Aha et l'emballage Aha sont des marques de commerce ou des marques de commerce déposées de HARMAN International Industries, utilisées avec son consentement. Android Auto est une marque de commerce de Google inc. Apple CarPlay, Siri et iPhone sont des marques de commerce de Apple inc., déposées aux É.-U. et dans d'autres pays. Bluetooth est une marque déposée de SIG Inc. Blu-ray est une marque de commerce de la Blu-ray Disc Association. HomeLink et HandsFreeLink sont des marques déposées ou des marques de commerce de Johnson Controls Technology. HD Radio™ est une marque de commerce appartenant à iBiquity Digital Corp. HDMI est une marque déposée de HDMI Licensing LLC. Windows Media est une marque déposée de Microsoft Corporation. LEED™ est une marque déposée du U.S. Green Building Council, dont la licence a été accordée au Conseil du bâtiment durable du Canada pour utilisation au Canada. © 2016 Sirius XM Canada Inc. « SiriusXM », le logo SiriusXM, les noms et les logos des canaux sont des marques de commerce de SiriusXM Radio et sont utilisés sous licence. Honda, Accord, Civic, CR-V, Fit, HR-V, Odyssey, Pilot, Ridgeline, i-VTEC, Structure de carrosserie à compatibilité avancée, ACE, Système de freinage à réduction d'impact, CMBS, Drive-by-Wire Throttle System, Earth Dreams, Eco Assist, HondaLink, Système de navigation Honda relié par satellite, Honda Sensing, Système d'affichage d'angle mort LaneWatch de Honda, HondaVAC, i-VTM4, Système de contrôle intelligent, Magic Seat, Maintenance Minder, PGM-FI, Real Time AWD, Smartvent, Système de gestion variable des cylindres, VCM, VSA, La puissance des rêves, HondaJet et ASIMO sont des marques de commerce de Honda Motor Co., Ltd. Honda Canada Inc., 180 Honda Boulevard, Markham (Ontario) Canada L6C 0H9. 1 888 9-HONDA-9. www.honda.ca.

Coupé

CARACTÉRISTIQUES EXTÉRIEURES	EX	TOURING	TOURING V6
Rétroviseurs extérieurs électriques chauffants de couleur assortie	•	•	•
Rétroviseurs repliables	•	•	•
Indicateurs de virage à DEL intégrés au rétroviseur	•	•	•
Poignées de porte chromées	•	•	•
Échappement double avec embouts chromés			•
Phares antibrouillard à DEL	•	•	•
Garde-boue avant	•	•	•
Feux arrière à DEL	•	•	•
Toit ouvrant électrique muni d'un dispositif d'inclinaison à un bouton	•	•	•
Phares halogènes de type projecteur	Automatiques		
Phares à DEL		Automatiques	Automatiques
Indicateurs de virage avant à DEL		•	•
Essuie-glaces avec détecteur de pluie		•	•
Becquet arrière	•	•	•
Dégivreur de lunette arrière	•	•	•
Essuie-glaces à balayage intermittent variable sensible à la vitesse	•	•	•

CONFORT ET COMMODITÉ	EX	TOURING	TOURING V6
Prise de courant de 12 V	2	2	2
Système actif d'annulation du bruit (ANC)	•	•	•
Rétroviseur à gradation automatique		•	•
Capteurs de la distance de stationnement avant et arrière de couleur assortie		•	•
Éclairage du compartiment à bagages	•	•	•
Console centrale et compartiment de rangement	•	•	•
Miroirs de pare-soleil illuminés du conducteur et du passager avant	•	•	•
Pochettes dans les dossiers des sièges avant	•	•	•
Système de climatisation automatique bizona avec filtration d'air	•	•	•
Système audio sur affichage ² avec système de navigation Honda relié par satellite ^{MC2,7} et reconnaissance bilingue de la voix		•	•
Indicateur de la température extérieure	•	•	•
Porte-gobelets avant et arrière	•	•	•
Espaces de rangement dans les portes avant	•	•	•
Système mains libres (HandsFreeLink ^{MC}) et interface de téléphone sans fil Bluetooth ^{MD} bilingue ^{2,4} avec commandes sur le volant	•	•	•
Système HomeLink ^{MD6}		•	•
Lampes de lecture	•	•	•
Caméra de recul multiangle ² avec affichage dynamique des indications	•	•	•
Clignotants momentanés	•	•	•
Serrures des portes électriques	•	•	•
Glaces électriques avec touche d'abaissement et de relèvement automatique des glaces avant	•	•	•
Système d'accès avec clé à proximité et bouton de démarrage	•	•	•
Démarrreur à distance	Modèle CVT	Modèle CVT	Modèle BA
Aide-mémoire d'entretien (Maintenance Minder ^{MC})	•	•	•
Système de sécurité	•	•	•
Système antivol immobilisateur	•	•	•
Commandes du régulateur de vitesse sur le volant	•	•	•
Porte-lunettes de soleil	•	•	•
Recharge sans fil		•	•
Colonne de direction inclinable et télescopique	•	•	•

SIÈGES ET GARNITURES	EX	TOURING	TOURING V6
Mémoire de position du siège du conducteur		•	•
Siège conducteur à 10 réglages électriques incluant le support lombaire électrique	•	•	•
Protège-tapis	•	•	•
Dossier arrière rabattable verrouillable	•	•	•
Siège passager avant à 4 réglages manuels	•	•	•
Sièges avant chauffants	•	•	•
Sièges garnis de cuir perforé		•	•
Volant gainé de cuir		•	•

DIVERTISSEMENT	EX	TOURING	TOURING V6
Affichage multifonctions intelligent (i-MID)	•	•	•
Chaîne sonore AM/FM/CD Premium de 360 watts avec compatibilité avec les fichiers MP3 et Windows Media ^{MD} Audio et 7 haut-parleurs incluant un caisson de graves	•	•	•
Systèmes Apple CarPlay ^{MC2,4} / Android Auto ^{MC2,4}	•	•	•
Diffusion audio Bluetooth ^{MD2,4}	•	•	•
Système audio sur affichage ² avec HondaLink ^{MC2,4}	•	Avec système de navigation ^{2,7}	Avec système de navigation ^{2,7}
HD Radio ^{MC8}		•	•
Compatibilité avec Siri Eyes Free ^{2,4}	•	•	•
Commandes de la chaîne sonore illuminées sur le volant	•	•	•
Port pour appareils USB ⁴	2	2	2
Fonction de messagerie texte ^{2,4} / Fonction de courriel ^{2,4}	•	•	•
SiriusXM ^{MC9}	•	•	•
Connectivité Wi-Fi alimentée par un modem ⁴	•	•	•

Coupé

COTE DE CONSOMMATION ¹⁰ (L/100 KM)	EX	TOURING	TOURING V6
Boîte automatique (ville/autoroute/combiné)			11,4/7,4/9,6
Boîte manuelle (ville/autoroute/combiné)	10,4/7,4/9,0	10,4/7,4/9,0	12,9/8,4/10,9
Transmission à variation continue (ville/autoroute/combiné)	9,2/6,9/8,2	9,2/6,9/8,2	

DIMENSIONS	EX	TOURING	TOURING V6
Volume utilitaire (l)	379	379	379
Poids à vide – BM/CVT (L4) BA (V6) (kg)	1 494/1 525/1528 (Modèle avec les technologies de détection Honda Sensing ^{MC})	1 497/1 531	1 559/1 619
Réservoir de carburant (l)	65	65	65
Garde au sol – sans chargement/plein chargement (mm)	146/110	146/110	141/110
Dégagement à la tête – avant/arrière (mm)	944/944	944/944	944/944
Hauteur (mm)	1 436	1 436	1 436
Dégagement aux hanches – avant/arrière (mm)	1 406/1 423	1 406/1 423	1 406/1 423
Dégagement aux jambes – avant/arrière (mm)	1 073/855	1 073/855	1 073/855
Longueur (mm)	4 832	4 832	4 832
Volume de l'habitacle (l)	2 636	2 636	2 636
Dégagement aux épaules – avant/arrière (mm)	1 497/1 400	1 497/1 400	1 497/1 400
Voie – avant/arrière (mm)	1 584/1 593	1 584/1 593	1 584/1 593
Rayon de braquage (m)	5,95	5,95	5,95
Empattement (mm)	2 725	2 725	2 725
Largeur (mm)	1 854	1 854	1 854
Largeur– incluant les rétroviseurs ouverts/rétroviseurs repliés (mm)	2 085/1 859	2 085/1 859	2 085/1 859

^[1] Les calculs de la puissance motrice et du couple respectent la SAE nette, révisée en août 2004, procédures SAE J1349

^[2] Aucune des caractéristiques décrites ne vise à remplacer la responsabilité du conducteur à faire preuve d'une grande prudence lorsqu'il conduit. Les conducteurs ne devraient pas tenir en main des appareils ou manipuler certaines fonctions du véhicule à moins qu'ils puissent le faire de manière légate et sécuritaire. Certaines caractéristiques présentent des limites technologiques. Pour de plus amples renseignements au sujet des caractéristiques, des limites et des restrictions, veuillez visiter le www.honda.ca/desistemet et consulter le manuel du conducteur de votre véhicule.

^[3] Pour optimiser la performance et la durée utile des pneus, vérifier la pression de gonflage des pneus régulièrement à l'aide d'un manomètre. Ne pas s'en remettre uniquement au système de surveillance.

^[4] Compatible uniquement avec certains appareils et systèmes d'exploitation. Des frais standards de données et/ou de communication vocale peuvent s'appliquer, y compris des frais d'itinérance et/ou tous les autres frais facturés par votre fournisseur de services de communication sans fil.

^[5] Le fonctionnement nécessite qu'un téléphone cellulaire soit jumelé au véhicule. Le fonctionnement dépend de la disponibilité d'une connexion vocale et/ou des données cellulaires ainsi que de la réception d'un signal satellite GPS.

^[6] HomeLinkMD peut être programmé avec les codes de trois appareils contrôlés à distance (par exemple, ouvre-porte de garage, système de sécurité de la maison, etc.).

^[7] La base de données routières couvre les régions métropolitaines principales du Canada et des 48 États contigus des États-Unis.

^[8] La couverture varie en fonction des marchés.

^[9] Disponible uniquement dans certaines régions. Inclut une période d'essai gratuite d'une durée de trois mois.

^[10]La consommation de carburant estimée est basée sur la méthode d'essais à 5 cycles du gouvernement du Canada. La consommation de carburant réelle peut varier en fonction de vos habitudes de conduite et d'autres facteurs. À utiliser à des fins de comparaison seulement. Pour de plus amples renseignements au sujet de la méthode d'essai à cinq cycles, visitez le http://vehicules.rcan.gc.ca.

Versions berline

Honda Accord LX, version de base de la berline.

BERLINE ACCORD LX
CARACTÉRISTIQUES CLÉS : <ul style="list-style-type: none">Moteur i-VTEC^{mo} de 2,4 litres à 4 cylindres à DACT à injection directe et à 16 soupapes de 185 ch¹ Chaîne sonore AM/FM/CD de 160 watts avec compatibilité avec les fichiers MP3 et Windows Media^{mo} Audio et 6 haut-parleurs Roues de 17 po en alliage d'aluminium Freins antiblocage (ABS) aux 4 roues² Boîte manuelle (BM) à 6 vitesses Dossier arrière divisé 60/40 rabattable Système actif d'annulation du bruit (ANC) Systèmes Apple CarPlay^{mc2,3} / Android Auto^{mc2,3} Transmission à variation continue (CVT) disponible Diffusion audio Bluetooth^{mo2,3} Rétroviseurs extérieurs électriques chauffants de couleur assortie Système audio sur affichage² avec HondaLink^{mc2,3} Siège conducteur à 10 réglages électriques incluant le support lombaire électrique Coussins gonflables avant (SRS) à 2 étapes et à plusieurs seuils Système de climatisation automatique bizone avec filtration d'air Système Eco Assist^{mc} /Bouton mode ECON Répartition électronique de la puissance de freinage (EBD) Siège passager à 4 réglages manuels Système mains libres (HandsFreeLink^{mc}) et interface de téléphone sans fil Bluetooth^{mo} bilingue^{2,3} avec commandes sur le volant Sièges avant chauffants Affichage multifonctions intelligent (i-MID) Feux de jour à DEL Feux arrière à DEL Suspension avant de type MacPherson Caméra de recul multiangle² avec affichage dynamique des indications Suspension arrière indépendante à articulations multiples Phares halogènes de type projecteur automatiques Système d'entrée à distance Système de sécurité Rideaux gonflables latéraux avec capteurs de renversement Compatibilité avec Siri Eyes Free^{2,3} Coussins gonflables latéraux Smartvent^{mc} Colonne de direction inclinable et télescopique Système de surveillance de la pression des pneus⁴ (TPMS) – à mesure indirecte Ports pour appareils USB³ (2) Assistance à la stabilité du véhicule² (VSA^{mo}) avec traction asservie Connectivité Wi-Fi alimentée par un modem³

BERLINE ACCORD SPORT
SE SUBSTITUENT OU S'AJOUTENT AUX CARACTÉRISTIQUES DE LA SE : <ul style="list-style-type: none">Moteur i-VTEC^{mo} de 2,4 litres à 4 cylindres à DACT à injection directe et à 16 soupapes de 189 ch¹ Transmission à variation continue (CVT) disponible Sélecteurs de vitesses sur le volant disponibles (avec CVT, version Sport seulement) Roues de 19 po en alliage d'aluminium Chaîne sonore AM/FM/CD Premium de 360 watts avec compatibilité avec les fichiers MP3 et Windows Media^{mo} Audio et 7 haut-parleurs incluant un caisson de graves Jupes de bas de caisse latérale de couleur assortie Échappement double avec embouts chromés Système d'affichage d'angle mort LaneWatch^{mc2} de Honda Revêtement des sièges combinaison cuir/tissu Toit ouvrant électrique muni d'un dispositif d'inclinaison à un bouton Démarrreur à distance (modèle CVT) Technologies Honda Sensing^{mc} disponibles (modèle CVT)

BERLINE ACCORD EX-L
SE SUBSTITUENT OU S'AJOUTENT AUX CARACTÉRISTIQUES DE LA SPORT : <ul style="list-style-type: none">Moteur i-VTEC^{mo} de 2,4 litres à 4 cylindres à DACT à injection directe et à 16 soupapes de 185 ch¹ Transmission à variation continue (CVT) Roues de 17 po en alliage d'aluminium Rétroviseur à gradation automatique Mémoire de position du siège du conducteur Siège passager à 4 réglages électriques Sièges arrière chauffants Sièges garnis de cuir perforé Bouche de ventilation dans la console arrière SiriusXM^{mc5} Technologies Honda Sensing^{mc}

BERLINE ACCORD EX-L
SE SUBSTITUENT OU S'AJOUTENT AUX CARACTÉRISTIQUES DE LA EX-L : <ul style="list-style-type: none">Roues de 19 po en alliage d'aluminium Feux de route automatiques Capteurs de la distance de stationnement avant et arrière de couleur assortie Jupes de bas de caisse latérale de couleur assortie Système audio sur affichage² avec système de navigation Honda relié par satellite^{mc2,6} et reconnaissance bilingue de la voix Préparation pour HD Radio^{mc7} Système HomeLink^{mo8} Phares à DEL automatiques Essuie-glaces avec détecteur de pluie Beccquet arrière Recharge sans fil

BERLINE ACCORD TOURING
SE SUBSTITUENT OU S'AJOUTENT AUX CARACTÉRISTIQUES DE LA EX-L : <ul style="list-style-type: none">Roues de 19 po en alliage d'aluminium Feux de route automatiques Capteurs de la distance de stationnement avant et arrière de couleur assortie Jupes de bas de caisse latérale de couleur assortie Système audio sur affichage² avec système de navigation Honda relié par satellite^{mc2,6} et reconnaissance bilingue de la voix Préparation pour HD Radio^{mc7} Système HomeLink^{mo8} Phares à DEL automatiques Essuie-glaces avec détecteur de pluie Beccquet arrière Recharge sans fil

BERLINE ACCORD SE
SE SUBSTITUENT OU S'AJOUTENT AUX CARACTÉRISTIQUES DE LA LX : <ul style="list-style-type: none">Transmission à variation continue (CVT) Poignées de porte chromées Pommeau de levier de vitesse gainé de cuir Volant gainé de cuir Phares antibrouillard à DEL Indicateurs de virage à DEL intégrés au rétroviseur Système d'accès avec clé à proximité et bouton de démarrage Beccquet arrière Démarrreur à distance Technologies Honda Sensing^{mc}

BERLINE ACCORD TOURING V6
SE SUBSTITUENT OU S'AJOUTENT AUX CARACTÉRISTIQUES DE LA EX-L V6 : <ul style="list-style-type: none">Roues de 19 po en alliage d'aluminium Feux de route automatiques Capteurs de la distance de stationnement avant et arrière de couleur assortie Système audio sur affichage² avec système de navigation Honda relié par satellite^{mc2,6} et reconnaissance bilingue de la voix Préparation pour HD Radio^{mc7} Système HomeLink^{mo8} Phares à DEL automatiques Essuie-glaces avec détecteur de pluie Beccquet arrière Recharge sans fil

BERLINE ACCORD HYBRID
CARACTÉRISTIQUES CLÉS : <ul style="list-style-type: none">Moteur i-VTEC^{mo} de 2,0 litres à 4 cylindres à DACT à cycle Atkinson et à 16 soupapes Chaîne sonore AM/FM/CD Premium de 360 watts avec compatibilité avec les fichiers MP3 et Windows Media^{mo} Audio et 7 haut-parleurs incluant un caisson de graves Poignées de porte chromées Grille de calandre chromée Sélecteur de décélération Système audio sur affichage² avec HondaLink^{mc2,3} Système de climatisation automatique bizone avec filtration d'air Transmission à variation continue à commande électronique (E-CVT) Bouton EV (véhicule électrique) et Sport Sièges avant chauffants Système d'affichage d'angle mort LaneWatch^{mc2} de Honda Volant gainé de cuir Feux de jour à DEL Phares antibrouillard à DEL Indicateurs de virage à DEL intégrés au rétroviseur Caméra de recul multiangle² avec affichage dynamique des indications Système d'accès avec clé à proximité et bouton de démarrage Démarrreur à distance Trois modes de conduite (véhicule électrique, hybride, moteur à essence) Technologies Honda Sensing^{mc}

BERLINE ACCORD EX-L
SE SUBSTITUENT OU S'AJOUTENT AUX CARACTÉRISTIQUES DE LA SPORT : <ul style="list-style-type: none">Moteur i-VTEC^{mo} de 2,4 litres à 4 cylindres à DACT à injection directe et à 16 soupapes de 185 ch¹ Transmission à variation continue (CVT) Roues de 17 po en alliage d'aluminium Rétroviseur à gradation automatique Mémoire de position du siège du conducteur Siège passager à 4 réglages électriques Sièges arrière chauffants Sièges garnis de cuir perforé Bouche de ventilation dans la console arrière SiriusXM^{mc5} Technologies Honda Sensing^{mc}

BERLINE ACCORD TOURING
SE SUBSTITUENT OU S'AJOUTENT AUX CARACTÉRISTIQUES DE LA EX-L : <ul style="list-style-type: none">Roues de 19 po en alliage d'aluminium Feux de route automatiques Capteurs de la distance de stationnement avant et arrière de couleur assortie Jupes de bas de caisse latérale de couleur assortie Système audio sur affichage² avec système de navigation Honda relié par satellite^{mc2,6} et reconnaissance bilingue de la voix Préparation pour HD Radio^{mc7} Système HomeLink^{mo8} Phares à DEL automatiques Essuie-glaces avec détecteur de pluie Beccquet arrière Recharge sans fil

BERLINE ACCORD EX-L V6
SE SUBSTITUENT OU S'AJOUTENT AUX CARACTÉRISTIQUES DE LA EX-L : <ul style="list-style-type: none">Moteur i-VTEC^{mo} V6 de 3,5 litres à SACT et à 24 soupapes de 278 ch¹ Boîte automatique (BA) à 6 vitesses avec contrôle logique de l'inclinaison Échappement double avec embouts chromés

BERLINE ACCORD EX-L V6
SE SUBSTITUENT OU S'AJOUTENT AUX CARACTÉRISTIQUES DE LA EX-L : <ul style="list-style-type: none">Moteur i-VTEC^{mo} V6 de 3,5 litres à SACT et à 24 soupapes de 278 ch¹ Boîte automatique (BA) à 6 vitesses avec contrôle logique de l'inclinaison Échappement double avec embouts chromés

BERLINE ACCORD EX-L V6
SE SUBSTITUENT OU S'AJOUTENT AUX CARACTÉRISTIQUES DE LA EX-L : <ul style="list-style-type: none">Moteur i-VTEC^{mo} V6 de 3,5 litres à SACT et à 24 soupapes de 278 ch¹ Boîte automatique (BA) à 6 vitesses avec contrôle logique de l'inclinaison Échappement double avec embouts chromés

BERLINE ACCORD TOURING V6
SE SUBSTITUENT OU S'AJOUTENT AUX CARACTÉRISTIQUES DE LA EX-L V6 : <ul style="list-style-type: none">Roues de 19 po en alliage d'aluminium Feux de route automatiques Capteurs de la distance de stationnement avant et arrière de couleur assortie Système audio sur affichage² avec système de navigation Honda relié par satellite^{mc2,6} et reconnaissance bilingue de la voix Préparation pour HD Radio^{mc7} Système HomeLink^{mo8} Phares à DEL automatiques Essuie-glaces avec détecteur de pluie Beccquet arrière Recharge sans fil

BERLINE ACCORD HYBRID
CARACTÉRISTIQUES CLÉS : <ul style="list-style-type: none">Moteur i-VTEC^{mo} de 2,0 litres à 4 cylindres à DACT à cycle Atkinson et à 16 soupapes Chaîne sonore AM/FM/CD Premium de 360 watts avec compatibilité avec les fichiers MP3 et Windows Media^{mo} Audio et 7 haut-parleurs incluant un caisson de graves Poignées de porte chromées Grille de calandre chromée Sélecteur de décélération Système audio sur affichage² avec HondaLink^{mc2,3} Système de climatisation automatique bizone avec filtration d'air Transmission à variation continue à commande électronique (E-CVT) Bouton EV (véhicule électrique) et Sport Sièges avant chauffants Système d'affichage d'angle mort LaneWatch^{mc2} de Honda Volant gainé de cuir Feux de jour à DEL Phares antibrouillard à DEL Indicateurs de virage à DEL intégrés au rétroviseur Caméra de recul multiangle² avec affichage dynamique des indications Système d'accès avec clé à proximité et bouton de démarrage Démarrreur à distance Trois modes de conduite (véhicule électrique, hybride, moteur à essence) Technologies Honda Sensing^{mc}

BERLINE ACCORD HYBRID TOURING
SE SUBSTITUENT OU S'AJOUTENT AUX CARACTÉRISTIQUES DE LA HYBRID : <ul style="list-style-type: none">Feux de route automatiques Rétroviseur à gradation automatique Capteurs de la distance de stationnement avant et arrière de couleur assortie Jupes de bas de caisse latérale de couleur assortie Système audio sur affichage² avec système de navigation Honda relié par satellite^{mc2,6} et reconnaissance bilingue de la voix Mémoire de position du siège du conducteur Siège passager à 4 réglages électriques Sièges arrière chauffants Système HomeLink^{mo8} Toit ouvrant électrique muni d'un dispositif d'inclinaison à un bouton Sièges garnis de cuir perforé Essuie-glaces avec détecteur de pluie SiriusXM^{mc5} Recharge sans fil

BERLINE ACCORD HYBRID TOURING
SE SUBSTITUENT OU S'AJOUTENT AUX CARACTÉRISTIQUES DE LA HYBRID : <ul style="list-style-type: none">Feux de route automatiques Rétroviseur à gradation automatique Capteurs de la distance de stationnement avant et arrière de couleur assortie Jupes de bas de caisse latérale de couleur assortie Système audio sur affichage² avec système de navigation Honda relié par satellite^{mc2,6} et reconnaissance bilingue de la voix Mémoire de position du siège du conducteur Siège passager à 4 réglages électriques Sièges arrière chauffants Système HomeLink^{mo8} Toit ouvrant électrique muni d'un dispositif d'inclinaison à un bouton Sièges garnis de cuir perforé Essuie-glaces avec détecteur de pluie SiriusXM^{mc5} Recharge sans fil

BERLINE ACCORD HYBRID TOURING
SE SUBSTITUENT OU S'AJOUTENT AUX CARACTÉRISTIQUES DE LA HYBRID : <ul style="list-style-type: none">Feux de route automatiques Rétroviseur à gradation automatique Capteurs de la distance de stationnement avant et arrière de couleur assortie Jupes de bas de caisse latérale de couleur assortie Système audio sur affichage² avec système de navigation Honda relié par satellite^{mc2,6} et reconnaissance bilingue de la voix Mémoire de position du siège du conducteur Siège passager à 4 réglages électriques Sièges arrière chauffants Système HomeLink^{mo8} Toit ouvrant électrique muni d'un dispositif d'inclinaison à un bouton Sièges garnis de cuir perforé Essuie-glaces avec détecteur de pluie SiriusXM^{mc5} Recharge sans fil

BERLINE ACCORD EX-L V6
SE SUBSTITUENT OU S'AJOUTENT AUX CARACTÉRISTIQUES DE LA EX-L : <ul style="list-style-type: none">Moteur i-VTEC^{mo} V6 de 3,5 litres à SACT et à 24 soupapes de 278 ch¹ Boîte automatique (BA) à 6 vitesses avec contrôle logique de l'inclinaison Échappement double avec embouts chromés

BERLINE ACCORD EX-L V6
SE SUBSTITUENT OU S'AJOUTENT AUX CARACTÉRISTIQUES DE LA EX-L : <ul style="list-style-type: none">Moteur i-VTEC^{mo} V6 de 3,5 litres à SACT et à 24 soupapes de 278 ch¹ Boîte automatique (BA) à 6 vitesses avec contrôle logique de l'inclinaison Échappement double avec embouts chromés

TECHNOLOGIES HONDA SENSING ^{mc}
DISPONIBLES SUR LA VERSION SPORT (CVT), DE SÉRIE SUR LES VERSIONS SE, EX-L, EX-L V6, TOURING, TOURING V6, HYBRID ET HYBRID TOURING : <ul style="list-style-type: none">Système d'alerte de collision avant (FCW)² Système de freinage à réduction d'impact^{mc} (CMBS^{mo})² Système d'avertissement de sortie de voie (LDW)² Système d'assistance au franchissement involontaire de ligne (LKAS)² Système d'atténuation de sortie de voie (RDM)² Régulateur de vitesse adaptatif (ACC)²

Versions coupé

Honda Accord Coupé LX, version de base du coupé.

COUPÉ ACCORD EX
CARACTÉRISTIQUES CLÉS : <ul style="list-style-type: none">Moteur i-VTEC^{mo} de 2,4 litres à 4 cylindres à DACT à injection directe et à 16 soupapes de 185 ch¹ Roues de 18 po en alliage d'aluminium Chaîne sonore AM/FM/CD Premium de 360 watts avec compatibilité avec les fichiers MP3 et Windows Media^{mo} Audio et 7 haut-parleurs incluant un caisson de graves Freins antiblocage (ABS) aux 4 roues² Boîte manuelle (BM) à 6 vitesses Système actif d'annulation du bruit (ANC) Systèmes Apple CarPlay^{mc2,3} / Android Auto^{mc2,3} Transmission à variation continue (CVT) disponible Diffusion audio Bluetooth^{mo2,3} Rétroviseurs extérieurs électriques chauffants de couleur assortie Assistance au freinage Poignées de porte chromées Système audio sur affichage² avec HondaLink^{mc2,3} Siège conducteur à 10 réglages électriques incluant le support lombaire électrique Coussins gonflables avant (SRS) à 2 étapes et à plusieurs seuils Système de climatisation automatique bizone avec filtration d'air Système Eco Assist^{mc} Direction à crémaillère à assistance électrique (EPS) Répartition électronique de la puissance de freinage (EBD) Siège passager avant à 4 réglages manuels Système mains libres (HandsFreeLink^{mc}) et interface de téléphone sans fil Bluetooth^{mo} bilingue^{2,3} avec commandes sur le volant Sièges avant chauffants Système d'affichage d'angle mort LaneWatch^{mc2} de Honda Affichage multifonctions intelligent (i-MID) Commandes de la chaîne sonore illuminées sur le volant Feux de jour à DEL Phares antibrouillard à DEL Feux arrière à DEL Suspension avant de type MacPherson Caméra de recul multiangle² avec affichage dynamique des indications Suspension arrière indépendante à articulations multiples Toit ouvrant électrique muni d'un dispositif d'inclinaison à un bouton Glaces électriques avec touche d'abaissement et de relèvement automatique des glaces avant Freins assistés ventilés à l'avant, à disque plein à l'arrière Phares halogènes de type projecteur automatiques Système d'accès avec clé à proximité et bouton de démarrage Beccquet arrière Système de sécurité Rideaux gonflables latéraux avec capteurs de renversement Compatibilité avec Siri Eyes Free^{2,3} SiriusXM^{mc4} Coussins gonflables latéraux Smartvent^{mc} Fonction de messagerie texte^{2,3} / Fonction de courriel^{2,3} Sélecteurs de vitesses sur le volant (CVT) Colonne de direction inclinable et télescopique Système de surveillance de la pression des pneus⁵ (TPMS) Ports pour appareils USB³ (2) Assistance à la stabilité du véhicule² (VSA^{mo}) avec traction asservie Connectivité Wi-Fi alimentée par un modem³ Technologies Honda Sensing^{mc} disponibles (modèle CVT)

COUPÉ ACCORD EX
CARACTÉRISTIQUES CLÉS : <ul style="list-style-type: none">Moteur i-VTEC^{mo} de 2,4 litres à 4 cylindres à DACT à injection directe et à 16 soupapes de 185 ch¹ Roues de 18 po en alliage d'aluminium Chaîne sonore AM/FM/CD Premium de 360 watts avec compatibilité avec les fichiers MP3 et Windows Media^{mo} Audio et 7 haut-parleurs incluant un caisson de graves Freins antiblocage (ABS) aux 4 roues² Boîte manuelle (BM) à 6 vitesses Système actif d'annulation du bruit (ANC) Systèmes Apple CarPlay^{mc2,3} / Android Auto^{mc2,3} Transmission à variation continue (CVT) disponible Diffusion audio Bluetooth^{mo2,3} Rétroviseurs extérieurs électriques chauffants de couleur assortie Assistance au freinage Poignées de porte chromées Système audio sur affichage² avec HondaLink^{mc2,3} Siège conducteur à 10 réglages électriques incluant le support lombaire électrique Coussins gonflables avant (SRS) à 2 étapes et à plusieurs seuils Système de climatisation automatique bizone avec filtration d'air Système Eco Assist^{mc} Direction à crémaillère à assistance électrique (EPS) Répartition électronique de la puissance de freinage (EBD) Siège passager avant à 4 réglages manuels Système mains libres (HandsFreeLink^{mc}) et interface de téléphone sans fil Bluetooth^{mo} bilingue^{2,3} avec commandes sur le volant Sièges avant chauffants Système d'affichage d'angle mort LaneWatch^{mc2} de Honda Affichage multifonctions intelligent (i-MID) Commandes de la chaîne sonore illuminées sur le volant Feux de jour à DEL Phares antibrouillard à DEL Feux arrière à DEL Suspension avant de type MacPherson Caméra de recul multiangle² avec affichage dynamique des indications Suspension arrière indépendante à articulations multiples Toit ouvrant électrique muni d'un dispositif d'inclinaison à un bouton Glaces électriques avec touche d'abaissement et de relèvement automatique des glaces avant Freins assistés ventilés à l'avant, à disque plein à l'arrière Phares halogènes de type projecteur automatiques Système d'accès avec clé à proximité et bouton de démarrage Beccquet arrière Système de sécurité Rideaux gonflables latéraux avec capteurs de renversement Compatibilité avec Siri Eyes Free^{2,3} SiriusXM^{mc4} Coussins gonflables latéraux Smartvent^{mc} Fonction de messagerie texte^{2,3} / Fonction de courriel^{2,3} Sélecteurs de vitesses sur le volant (CVT) Colonne de direction inclinable et télescopique Système de surveillance de la pression des pneus⁵ (TPMS) Ports pour appareils USB³ (2) Assistance à la stabilité du véhicule² (VSA^{mo}) avec traction asservie Connectivité Wi-Fi alimentée par un modem³ Technologies Honda Sensing^{mc} disponibles (modèle CVT)

COUPÉ ACCORD EX
CARACTÉRISTIQUES CLÉS : <ul style="list-style-type: none">Moteur i-VTEC^{mo} de 2,4 litres à 4 cylindres à DACT à injection directe et à 16 soupapes de 185 ch¹ Roues de 18 po en alliage d'aluminium Chaîne sonore AM/FM/CD Premium de 360 watts avec compatibilité avec les fichiers MP3 et Windows Media^{mo} Audio et 7 haut-parleurs incluant un caisson de graves Freins antiblocage (ABS) aux 4 roues² Boîte manuelle (BM) à 6 vitesses Système actif d'annulation du bruit (ANC) Systèmes Apple CarPlay^{mc2,3} / Android Auto^{mc2,3} Transmission à variation continue (CVT) disponible Diffusion audio Bluetooth^{mo2,3} Rétroviseurs extérieurs électriques chauffants de couleur assortie Assistance au freinage Poignées de porte chromées Système audio sur affichage² avec HondaLink^{mc2,3} Siège conducteur à 10 réglages électriques incluant le support lombaire électrique Coussins gonflables avant (SRS) à 2 étapes et à plusieurs seuils Système de climatisation automatique bizone avec filtration d'air Système Eco Assist^{mc} Direction à crémaillère à assistance électrique (EPS) Répartition électronique de la puissance de freinage (EBD) Siège passager avant à 4 réglages manuels Système mains libres (HandsFreeLink^{mc}) et interface de téléphone sans fil Bluetooth^{mo} bilingue^{2,3} avec commandes sur le volant Sièges avant chauffants Système d'affichage d'angle mort LaneWatch^{mc2} de Honda Affichage multifonctions intelligent (i-MID) Commandes de la chaîne sonore illuminées sur le volant Feux de jour à DEL Phares antibrouillard à DEL Feux arrière à DEL Suspension avant de type MacPherson Caméra de recul multiangle² avec affichage dynamique des indications Suspension arrière indépendante à articulations multiples Toit ouvrant électrique muni d'un dispositif d'inclinaison à un bouton Glaces électriques avec touche d'abaissement et de relèvement automatique des glaces avant Freins assistés ventilés à l'avant, à disque plein à l'arrière Phares halogènes de type projecteur automatiques Système d'accès avec clé à proximité et bouton de démarrage Beccquet arrière Système de sécurité Rideaux gonflables latéraux avec capteurs de renversement Compatibilité avec Siri Eyes Free^{2,3} SiriusXM^{mc4} Coussins gonflables latéraux Smartvent^{mc} Fonction de messagerie texte^{2,3} / Fonction de courriel^{2,3} Sélecteurs de vitesses sur le volant (CVT) Colonne de direction inclinable et télescopique Système de surveillance de la pression des pneus⁵ (TPMS) Ports pour appareils USB³ (2) Assistance à la stabilité du véhicule² (VSA^{mo}) avec traction asservie Connectivité Wi-Fi alimentée par un modem³ Technologies Honda Sensing^{mc} disponibles (modèle CVT)

COUPÉ ACCORD EX
CARACTÉRISTIQUES CLÉS : <ul style="list-style-type: none">Moteur i-VTEC^{mo} de 2,4 litres à 4 cylindres à DACT à injection directe et à 16 soupapes de 185 ch¹ Roues de 18 po en alliage d'aluminium Chaîne sonore AM/FM/CD Premium de 360 watts avec compatibilité avec les fichiers MP3 et Windows Media^{mo} Audio et 7 haut-parleurs incluant un caisson de graves Freins antiblocage (ABS) aux 4 roues² Boîte manuelle (BM) à 6 vitesses Système actif d'annulation du bruit (ANC) Systèmes Apple CarPlay^{mc2,3} / Android Auto^{mc2,3} Transmission à variation continue (CVT) disponible Diffusion audio Bluetooth^{mo2,3} Rétroviseurs extérieurs électriques chauffants de couleur assortie Assistance au freinage Poignées de porte chromées Système audio sur affichage² avec HondaLink^{mc2,3} Siège conducteur à 10 réglages électriques incluant le support lombaire électrique Coussins gonflables avant (SRS) à 2 étapes et à plusieurs seuils Système de climatisation automatique bizone avec filtration d'air Système Eco Assist^{mc} Direction à crémaillère à assistance électrique (EPS) Répartition électronique de la puissance de freinage (EBD) Siège passager avant à 4 réglages manuels Système mains libres (HandsFreeLink^{mc}) et interface de téléphone sans fil Bluetooth^{mo} bilingue^{2,3} avec commandes sur le volant Sièges avant chauffants Système d'affichage d'angle mort LaneWatch^{mc2} de Honda Affichage multifonctions intelligent (i-MID) Commandes de la chaîne sonore illuminées sur le volant Feux de jour à DEL Phares antibrouillard à DEL Feux arrière à DEL Suspension avant de type MacPherson Caméra de recul multiangle² avec affichage dynamique des indications Suspension arrière indépendante à articulations multiples Toit ouvrant électrique muni d'un dispositif d'inclinaison à un bouton Glaces électriques avec touche d'abaissement et de relèvement automatique des glaces avant Freins assistés ventilés à l'avant, à disque plein à l'arrière Phares halogènes de type projecteur automatiques Système d'accès avec clé à proximité et bouton de démarrage Beccquet arrière Système de sécurité Rideaux gonflables latéraux avec capteurs de renversement Compatibilité avec Siri Eyes Free^{2,3} SiriusXM^{mc4} Coussins gonflables latéraux Smartvent^{mc} Fonction de messagerie texte^{2,3} / Fonction de courriel^{2,3} Sélecteurs de vitesses sur le volant (CVT) Colonne de direction inclinable et télescopique Système de surveillance de la pression des pneus⁵ (TPMS) Ports pour appareils USB³ (2) Assistance à la stabilité du véhicule² (VSA^{mo}) avec traction asservie Connectivité Wi-Fi alimentée par un modem³ Technologies Honda Sensing^{mc} disponibles (modèle CVT)

COUPÉ ACCORD EX
CARACTÉRISTIQUES CLÉS : <ul style="list-style-type: none">Moteur i-VTEC^{mo} de 2,4 litres à 4 cylindres à DACT à injection directe et à 16 soupapes de 185 ch¹ Roues de 18 po en alliage d'aluminium Chaîne sonore AM/FM/CD Premium de 360 watts avec compatibilité avec les fichiers MP3 et Windows Media^{mo} Audio et 7 haut-parleurs incluant un caisson de graves Freins antiblocage (ABS) aux 4 roues² Boîte manuelle (BM) à 6 vitesses Système actif d'annulation du bruit (ANC) Systèmes Apple CarPlay^{mc2,3} / Android Auto^{mc2,3} Transmission à variation continue (CVT) disponible Diffusion audio Bluetooth^{mo2,3} Rétroviseurs extérieurs électriques chauffants de couleur assortie Assistance au freinage Poignées de porte chromées Système audio sur affichage² avec HondaLink^{mc2,3} Siège conducteur à 10 réglages électriques incluant le support lombaire électrique Coussins gonflables avant (SRS) à 2 étapes et à plusieurs seuils Système de climatisation automatique bizone avec filtration d'air Système Eco Assist^{mc} Direction à crémaillère à assistance électrique (EPS) Répartition électronique de la puissance de freinage (EBD) Siège passager avant à 4 réglages manuels Système mains libres (HandsFreeLink^{mc}) et interface de téléphone sans fil Bluetooth^{mo} bilingue^{2,3} avec commandes sur le volant Sièges avant chauffants Système d'affichage d'angle mort LaneWatch^{mc2} de Honda Affichage multif

Couleurs extérieures/ intérieures berline

BERLINE ACCORD	LX	SE	SPORT	EX-L	TOURING	EX-L V6	TOURING V6	HYBRID	HYBRID TOURING
Orchidée blanche fini nacré	Tissu gris	Tissu gris	Noir combiné (cuir/tissu)	Cuir noir	Cuir noir	Cuir noir	Cuir noir	Tissu ivoire	Cuir ivoire
Noir cristal nacré	Tissu gris	Tissu gris	Noir combiné (cuir/tissu)	Cuir noir	Cuir noir	Cuir noir	Cuir noir	Tissu noir	Cuir noir
Acier moderne fini métallisé			Noir combiné (cuir/tissu)	Cuir noir	Cuir noir	Cuir noir	Cuir noir	Tissu noir	Cuir noir
Bleu obsidienne nacré			Noir combiné* (cuir/tissu)	Cuir gris	Cuir gris	Cuir gris	Cuir gris		
Argent lunaire métallisé	Tissu gris	Tissu gris	Noir combiné* (cuir/tissu)						
Rouge basque nacré II					Cuir noir		Cuir noir		
Rouge San Marino			Noir combiné (cuir/tissu)						
Bleu vortex nacré									Cuir noir

* CVT seulement.

Couleurs extérieures/ intérieures coupé

COUPÉ ACCORD	EX	TOURING	TOURING V6
Orchidée blanche fini nacré	Tissu noir	Cuir noir	Cuir noir
Noir cristal nacré	Tissu noir	Cuir noir	Cuir noir
Acier moderne fini métallisé	Tissu noir**	Cuir noir	Cuir noir
Rouge San Marino	Tissu noir	Cuir noir	Cuir noir
Nuit paisible fini nacré		Cuir ivoire**	Cuir ivoire*

* Boîte de vitesses automatique seulement.

** CVT seulement.