

Gamme Civic 2018



**Une équipe gagnante.
Un bon roman. Un repas
entre amis. Les bonnes
choses de la vie, lorsqu'elles
sont réunies, forment
un tout exceptionnel.
C'est la nation Civic.
Voici la gamme Civic.**



Survол 01
Berline 03
Coupé 05
Accessoires berline / coupé 07
Civic à hayon 09
Accessoires Civic à hayon 11
Rendement 13
Si 15
Type R 17

Rendement et efficacité Si / Type R 19
Accessoires Si 21
Accessoires Type R 22
Technologie 23
Technologies Honda Sensing^{mc} 25
Sécurité 27
La puissance des rêves 29
Garantie 31
Spécifications 32
Couleurs et versions 41



Bienvenue dans la nation Civic. Population : 2 millions.

La Civic a été vendue à deux millions d'exemplaires et elle continue sans cesse sa progression. Depuis 1998, la Civic est la voiture la plus vendue au Canada, et cette popularité n'a rien d'étonnant. Les lignes superbes et la performance impressionnante de la Civic 2018 viennent confirmer sa fascinante évolution. Son allure d'avant-garde se reflète dans l'habitacle élégant conçu pour assurer votre confort et votre sécurité. Faites partie de ceux qui profiteront des deux millions d'exemplaires encore à venir.



ALLURE SPORTIVE

Avec sa prestance dynamique, ses lignes épurées et son empattement long, la Civic 2018 affiche une allure résolument sportive.



En route vers l'innovation.

Il s'avère que le look peut vous conduire partout. Avec une prestance dynamique, un look sportif et des lignes épurées, la berline Civic a belle allure sous tous ses angles. À l'avant, ses feux de jour à DEL de série et ses phares à DEL disponibles lui confèrent une présence distinctive qui fait que tous remarquent votre arrivée. À bord, vous êtes assis fièrement sur ses roues tendance de 17 po en alliage d'aluminium disponibles. Si vous souhaitez vous rafraîchir, vous n'avez qu'à descendre les fenêtres, appuyer sur un bouton et ouvrir le toit ouvrant électrique muni d'un dispositif d'inclinaison disponible. De plus, les phares antibrouillard disponibles à l'avant et les indicateurs de virage à DEL intégrés au rétroviseur disponibles vous aident à vous distinguer sur la route. Alors soyez fier, la confiance vous va si bien.

Caractéristiques clés

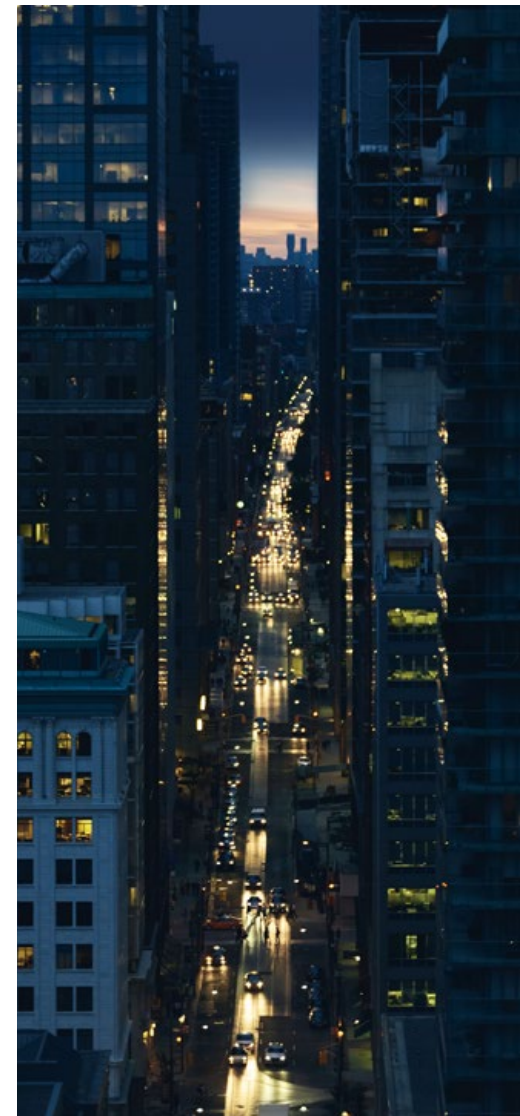
Feux de jour à DEL de série
et phares à DEL disponibles

Roues de 17 po en alliage
d'aluminium disponibles

Becquet arrière disponible



**Prenez la route.
Comme jamais auparavant.**



 SIÈGES GARNIS DE CUIR DISPONIBLES

Le coupé Civic peut se vanter d'afficher un style extérieur saisissant. Avec une allure surbaissée et dynamique et des lignes élégantes et épurées, le coupé se distingue partout où il va. Sous la carrosserie d'allure robuste se trouvent des roues de 16 po en alliage d'aluminium de série. Et pour combler l'aventurier en vous, des roues de 17 po en alliage d'aluminium sont également disponibles. Vous vous surprendrez à admirer les emblématiques feux arrière à DEL ainsi que le becquet arrière à feux intégrés. Si vous pensez que le style du coupé Civic est source de plaisir, attendez de vous trouver derrière son volant.

Caractéristiques clés

Feux de jour à DEL de série et phares à DEL disponibles

Roues de 17 po en alliage d'aluminium disponibles

Phares antibrouillard disponibles et indicateurs de virage à DEL intégrés au rétroviseur disponibles

Toit ouvrant électrique muni d'un dispositif d'inclinaison à un bouton disponible

Savourez chaque détail.



VISIÈRES DE PORTIÈRE



CONSOLE ÉCLAIRÉE (BLEU)



PLATEAU DE COFFRE



AILERON ARRIÈRE

BERLINE CIVIC



COUPÉ CIVIC



PHARES ANTIBROUILLARD



ÉCLAIRAGE INTÉRIEUR (BLEU)



PROTÈGE-TAPIS TOUTES SAISONS (À PAROIS HAUTES)



GARNITURE POUR BAS DE PORTIÈRE



GARDE-BOUE ARRIÈRE



Autres accessoires disponibles

- Moules latérales de carrosserie
- Filet de retenue
- Chauffe-moteur
- Protection de seuil de coffre et de pare-chocs
- Fixation pour recharge sans fil

Les accessoires et les ensembles sont sujets à la disponibilité de l'inventaire.



Ouvrez son hayon et élargissez vos horizons.

Avec son design sport et sa silhouette innovatrice, la Civic à hayon vous garantit de ne pas passer inaperçu, sur la route comme dans votre entrée. Son allure dynamique est audacieusement rehaussée d'un aileron arrière au niveau du toit de couleur assortie à la carrosserie et d'un échappement double central à embouts chromés disponible. L'élégant ensemble de jupes disponible et les roues de 18 po en alliage d'aluminium disponibles feront tourner les têtes. En plus, les phares à DEL disponibles et la caméra arrière multiangle¹ de série vous permettent de garder l'œil sur ce qui vous entoure. Prenez le volant de la Civic à hayon et vous vous démarquerez à coup sûr.

Caractéristiques clés

Aileron arrière au niveau du toit de couleur assortie à la carrosserie

Roues de 18 po en alliage d'aluminium disponibles (fini foncé)

Échappement double central à embouts chromés disponible

Phares à DEL disponibles

1. Aucune des caractéristiques décrites ne vise à remplacer la responsabilité du conducteur à faire preuve d'une grande prudence lorsqu'il conduit. Les conducteurs ne devraient pas tenir en main des appareils ou manipuler certaines fonctions du véhicule à moins qu'ils puissent le faire de manière légale et sécuritaire. Certaines caractéristiques présentent des limites technologiques. Pour de plus amples renseignements au sujet des caractéristiques, des limites et des restrictions, veuillez visiter le www.honda.ca/desistement et consulter le manuel du conducteur de votre véhicule.



RANGEMENT PRATIQUE

Non seulement la Civic à hayon 2018 comprend cinq places et un espace utilitaire généreux, mais son dossier arrière divisé 60/40 rabattable et configurable vous donne l'espace et la liberté dont vous avez besoin pour apporter, et faire, pratiquement tout ce que vous voulez.



Cinq portes. Des accessoires à l'infini.



UNITÉ DE RECHARGE SANS FIL



BECQUET DE HAYON



CONSOLE ÉCLAIRÉE
(BLEU OU ROUGE)



MOULURES LATÉRALES
DE CARROSSERIE



DÉMARREUR À DISTANCE



ROUES DE 17 PO EN ALLIAGE



ÉCLAIRAGE INTÉRIEUR (BLEU)



PLATEAU DE COFFRE



FREINS À DISQUES PERFORÉS
AVANT ET ARRIÈRE



Autres accessoires disponibles

- Masque avant complet
- Phares antibrouillard
- Défecteur de capot
- Défecteur de toit ouvrant
- Pellicule pour pare-chocs arrière

Les accessoires et les ensembles sont sujets à la disponibilité de l'inventaire.



Tout ce dont vous avez besoin sous le capot.

Que vous vous déplaçiez sur une longue ou une courte distance, sur des routes dégagées ou en plein trafic à l'heure de pointe, vous aurez hâte de conquérir la route à bord de la Civic. Le moteur de 1,5 litre à 4 cylindres avec turbocompresseur et injection directe est disponible pour chaque Civic. Le moteur i VTEC[®] de 2 litres à DACT et 16 soupapes est de série sur les versions berline et coupé. Les passionnés de la conduite seront séduits par la boîte manuelle (BM) à 6 vitesses de série sur la berline (DX et LX), la Civic à hayon et le coupé (LX et EX-T). Pour ceux souhaitant simplement démarrer et rouler, la transmission à variation continue (CVT) disponible est le choix idéal. Et si vous aimez être en contrôle, les sélecteurs de vitesses sur le volant disponibles font de la conduite au volant de la Civic à hayon une expérience exaltante. De plus, grâce au système Eco Assist[™] avec mode ECON, la Civic est conçue pour aider à vous garder sur la route plus longtemps avec moins d'arrêts aux stations-service.



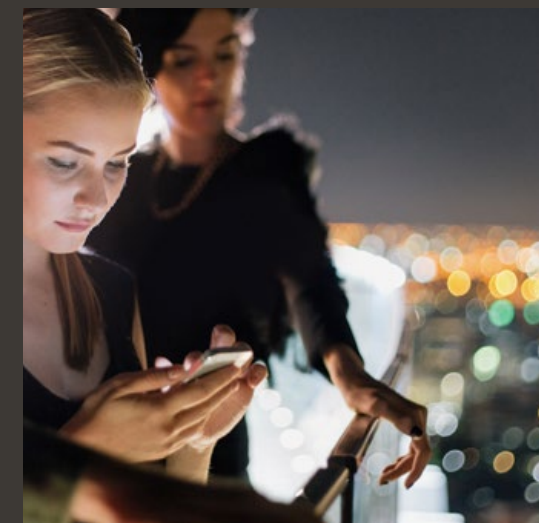
MOTEUR TURBO

Le plaisir de conduire est toujours au rendez-vous grâce au moteur avec turbocompresseur disponible sur tous les modèles Civic 2018.





Mode sport pleine puissance.



 SIÈGES AVANT SPORT *Si* AVEC PIQÛRES CONTRASTANTES ROUGES

L'allure féroce de la Civic *Si* n'est que le reflet de sa personnalité. Avec son audacieuse grille de calandre noir brillant, son aileron arrière, ses roues de 18 po en alliage d'aluminium et son embout d'échappement central, elle a des airs de voiture de course, même dans votre entrée. Éclairez la route grâce aux superbes feux de jour à DEL, aux phares à DEL automatiques et aux feux arrière à DEL. Et laissez entrer encore plus de lumière dans l'habitacle grâce au toit ouvrant électrique muni d'un dispositif d'inclinaison à un bouton.

Caractéristiques clés

- Roues de 18 po en alliage d'aluminium
- Boîte manuelle (BM) à 6 vitesses
- Systèmes Apple CarPlay^{™1,2} / Android Auto^{™1,2}
- Sièges avant chauffants
- Système d'affichage d'angle mort LaneWatch[™] de Honda
- Toit ouvrant électrique muni d'un dispositif d'inclinaison à un bouton
- Aileron arrière et embout d'échappement central
- Bouton mode Sport

1. Aucune des caractéristiques décrites ne vise à remplacer la responsabilité du conducteur à faire preuve d'une grande prudence lorsqu'il conduit. Les conducteurs ne devraient pas tenir en main des appareils ou manipuler certaines fonctions du véhicule à moins qu'ils puissent le faire de manière légale et sécuritaire. Certaines caractéristiques présentent des limites technologiques. Pour de plus amples renseignements au sujet des caractéristiques, des limites et des restrictions, veuillez visiter le www.honda.ca/desistement et consulter le manuel du conducteur de votre véhicule.

2. Compatible uniquement avec certains appareils et systèmes d'exploitation. Le fonctionnement dépend de : 1. la connexion au point d'accès sans fil intégré au véhicule ou 2. la réception d'un signal satellite GPS, des données cellulaires disponibles ou de la connexion vocale. Des frais peuvent s'appliquer (y compris le forfait de données, des frais d'itinérance ou les autres frais facturés par votre fournisseur de services de communication sans fil).



 BOÎTE MANUELLE À 6 VITESSES (BM) AVEC CAPACITÉ D'AJUSTEMENT DES RÉGIMES

Installez-vous, puis posez le pied sur la pédale.

Pour Honda, la course a toujours incarné le summum de l'art automobile. D'où la Civic Type R : une voiture pour la route véritablement attrayante qui détient le record en piste sur le célèbre circuit Nürburgring pour un véhicule à traction avant*. Depuis ses remarquables sièges avant sport en tissu effet suède rouge, jusqu'à son audacieux aileron arrière et ses roues de 20 po en alliage d'aluminium couleur noir piano avec garniture rouge, il est impossible de passer sous silence la feuille de route de la Type R sur le plan de la course.

Caractéristiques clés

Roues de 20 po en alliage d'aluminium (noir piano avec garniture rouge)

Capot en aluminium avec admission d'air

Pédales sport avec garnitures en aluminium

Aileron arrière

Sièges avant sport en tissu effet suède rouge

Ensemble de jupes

Insigne Type R et plaque à numéro de série unique



* Selon les données disponibles pour Honda Canada inc. en date du 23 octobre 2017.



ÉCHAPPEMENT TRIPLE CENTRAL (TYPE R)

L'échappement triple central évoque l'esprit d'une voiture de course et contrôle la tonalité de l'échappement, tandis que sa finition chromée prouve que puissance brute et raffinement vont très bien ensemble.

Une performance impeccable.

La Civic Si impose le respect et offre une performance exceptionnelle, quelle que soit la route sur laquelle elle se trouve. Avec son moteur 4 cylindres de 1,5 litre à DACT avec turbocompresseur, injection directe et 16 soupapes déployant 205 ch¹ et un couple de 192 lb-pi¹, vous n'avez qu'à boucler votre ceinture, puis à laisser votre pied vous guider.

Il y a ensuite la Civic Type R : l'incarnation de la performance sans compromis. Alimentée par un moteur VTEC[™] 4 cylindres de 2,0 litres à turbocompresseur et à injection directe déployant 306 ch et un couple de 295 lb-pi¹, elle affiche un style performant qui n'a d'égal que ce qui se cache sous son capot.

Caractéristiques clés Type R

Moteur VTEC[™] de 2,0 litres à 4 cylindres et à 16 soupapes, turbocompresseur, 306 ch¹ et couple de 295 lb-pi¹

Boîte manuelle 6 vitesses (BM) avec capacité d'ajustement des régimes

Transmission à 3 modes

Étriers de frein avant Brembo[™] en aluminium à 4 pistons

Échappement triple central

1. Les calculs de la puissance motrice et du couple respectent la SAE nette, révisée en août 2004, procédures SAE J1349.

Atteignez de nouveaux sommets.



VISIÈRES DE PORTIÈRE



CONSOLE ÉCLAIRÉE, TYPE R



RÉTROVISEUR JOUR/NUIT AUTOMATIQUE



ÉCLAIRAGE INTÉRIEUR (ROUGE)



CIVIC Si



CIVIC TYPE R

ROUES DE 18 PO EN ALLIAGE D'ALUMINIUM



PROTÈGE-TAPIS TOUTES SAISONS



GARDE-BOUE ARRIÈRE



GARNITURE POUR SEUIL DE PORTIÈRE, TYPE R



GARNITURE POUR BAS DE PORTIÈRE



Autres accessoires disponibles

- Cendrier, style porte-gobelet
- Housse de voiture
- Chauffe-moteur
- Déflecteur de toit ouvrant
- Housse de siège arrière

Les accessoires et les ensembles sont sujets à la disponibilité de l'inventaire.



SYSTÈME AUDIO SUR AFFICHAGE¹ DE 7 PO DISPONIBLE

La beauté n'est rien sans l'intelligence.

Le système audio sur affichage¹ avec écran de 7 po disponible, à la fine pointe de la technologie, a de quoi impressionner. Intuitif et facile d'utilisation, l'écran tactile de 7 po fonctionne exactement comme une tablette. Il suffit de balayer, de toucher et de pincer pour naviguer dans la chaîne sonore et afficher les paramètres ou les fonctions avancées. Combinez le système audio sur affichage au système Apple CarPlay^{MC1,2} ou Android Auto^{MC1,2} disponible afin de connecter simplement votre téléphone intelligent compatible. Ces caractéristiques sont conçues pour vous permettre de garder facilement contact avec vos proches et rendre la route plus agréable. Votre Civic veille également à ce que votre téléphone soit toujours chargé lorsque vous en avez besoin : vous n'avez qu'à déposer votre téléphone intelligent compatible sur le dispositif de recharge sans fil disponible.

La Civic 2018 vous permet de prendre un peu de recul : il suffit de regarder vers l'avant. Lorsque vous reculez, la caméra arrière multiangle³ vous montre ce qui se passe derrière vous. Elle est conçue pour vous procurer une vue dégagée sous trois angles : grand-angle, vue normale et en plongée.

Gardez votre côté droit à l'œil avec le système d'affichage d'angle mort LaneWatch^{MC1} de Honda disponible qui transmet en direct à l'écran de 7 po du système audio sur affichage les images de la caméra, vous offrant ainsi près de quatre fois plus de visibilité que votre rétroviseur seul. Lorsque vous êtes sur la route, le système de navigation Honda relié par satellite^{MC1,3} avec reconnaissance bilingue de la voix disponible vous aide à planifier facilement votre trajet. C'est comme demander son chemin à quelqu'un qui sait réellement de quoi il parle.

Caractéristiques clés

Système d'affichage d'angle mort LaneWatch^{MC1} de Honda disponible

Systèmes Apple CarPlay^{MC1,2} / Android Auto^{MC1,2} disponibles

Système audio sur affichage¹ de 7 po disponible

Recharge sans fil disponible

Système de navigation Honda relié par satellite^{MC1,3} avec reconnaissance bilingue de la voix disponible

Caméra de recul multiangle



SYSTÈME D'AFFICHAGE D'ANGLE MORT LANEWATCH^{MC1} DE HONDA DISPONIBLE



SYSTÈMES APPLE CARPLAY^{MC1,2} / ANDROID AUTO^{MC1,2} DISPONIBLES



SYSTÈME AUDIO SUR AFFICHAGE¹ DE 7 PO DISPONIBLE



RECHARGE SANS FIL DISPONIBLE



SYSTÈME DE NAVIGATION HONDA RELIÉ PAR SATELLITE^{MC1,3} AVEC RECONNAISSANCE BILINGUE DE LA VOIX DISPONIBLE



CAMÉRA DE RECUL³ MULTIANGLE

1. Aucune des caractéristiques décrites ne vise à remplacer la responsabilité du conducteur à faire preuve d'une grande prudence lorsqu'il conduit. Les conducteurs ne devraient pas tenir en main des appareils ou manipuler certaines fonctions du véhicule à moins qu'ils puissent le faire de manière légale et sécuritaire. Certaines caractéristiques présentent des limites technologiques. Pour de plus amples renseignements au sujet des caractéristiques, des limites et des restrictions, veuillez visiter le www.honda.ca/desistement et consulter le manuel du conducteur de votre véhicule.
2. Compatible uniquement avec certains appareils et systèmes d'exploitation. Le fonctionnement dépend de : 1. la connexion au point d'accès sans fil intégré au véhicule ou 2. la réception d'un signal satellite GPS, des données cellulaires disponibles ou de la connexion vocale. Des frais peuvent s'appliquer (y compris le forfait de données, des frais d'itinérance ou les autres frais facturés par votre fournisseur de services de communication sans fil).
3. La base de données routières couvre les régions métropolitaines principales du Canada et des 48 États contigus des États-Unis.

Voyez plus loin que la route devant.



FREINS

SYSTÈME D'ALERTE DE COLLISION AVANT (FCW)

Le système FCW¹ disponible, qui est intégré avec le système CMBS^{MD}, est conçu pour détecter la présence de véhicules devant vous et vous alerter si vous vous rapprochez à trop grande vitesse. Si vous ne réagissez pas aux alertes, le CMBS^{MD} est alors déclenché.



SYSTÈME DE FREINAGE À RÉDUCTION D'IMPACT^{MC} (CMBS^{MD})

Afin d'aider à réduire la probabilité ou la sévérité d'une collision frontale, le CMBS^{MD} disponible est conçu pour appliquer une force de freinage si vous ne ralentissez pas alors que le risque de collision est probable. Si le CMBS^{MD} détecte toujours une collision imminente, il est conçu pour appliquer fermement les freins.



SYSTÈME D'AVERTISSEMENT DE SORTIE DE VOIE (LDW)

Le système LDW¹ disponible est conçu pour surveiller la position du véhicule dans la voie et pour vous avertir si votre véhicule se dirige dans une autre voie sans que vous ayez actionné le clignotant.



SYSTÈME D'ASSISTANCE AU FRANCHISSEMENT INVOLONTAIRE DE LIGNE (LKAS)

Le LKAS¹ disponible est conçu pour corriger doucement la direction du volant si vous commencez à vous écarter de la voie détectée sans l'avoir signalé au préalable, en pratiquant progressivement une force au volant pour vous aider à vous ramener au centre de la voie.



SYSTÈME D'ATTÉNUATION DE SORTIE DE VOIE (RDM)

Le système RDM¹ disponible est conçu pour vous aider à vous diriger et même pour appliquer une force de freinage afin d'empêcher le véhicule de quitter la route.



RÉGULATEUR DE VITESSE ADAPTATIF (ACC) AVEC RÉGLAGE À FAIBLE VITESSE[†]

Le régulateur de vitesse adaptatif (ACC)¹ disponible est conçu pour maintenir une vitesse programmée et laisser un intervalle entre vous et le véhicule détecté devant. Le véhicule peut s'immobiliser et avancer selon la circulation.

Les technologies de détection Honda Sensing^{MC} sont conçues pour vous aider à conduire de façon plus sécuritaire. Grâce à la technologie et au design intuitifs, nous avons créé un moyen d'aller de l'avant avec lequel tous peuvent se sentir à l'aise. Que vous soyez sur le siège du conducteur ou du passager, les plus récentes innovations de Honda en matière de sécurité vous mettront en confiance.

1. Aucune des caractéristiques décrites ne vise à remplacer la responsabilité du conducteur à faire preuve d'une grande prudence lorsqu'il conduit. Les conducteurs ne devraient pas tenir en main des appareils ou manipuler certaines fonctions du véhicule à moins qu'ils puissent le faire de manière légale et sécuritaire. Certaines caractéristiques présentent des limites technologiques. Pour de plus amples renseignements au sujet des caractéristiques, des limites et des restrictions, veuillez visiter le www.honda.ca/desistement et consulter le manuel du conducteur de votre véhicule.
[†] Le réglage à faible vitesse n'est pas disponible sur les versions à boîte manuelle (BM) équipées des caractéristiques de sécurité et d'aide à la conduite Honda Sensing^{MC}.



Une sécurité solide.

Chez Honda, nous nous dévouons afin d'offrir des caractéristiques de sécurité de haut niveau en équipement de série, pour aider à assurer la sécurité des occupants, des autres conducteurs et même des piétons. Cette paix d'esprit renforcée aide nos conducteurs à garder une confiance au volant afin de profiter pleinement de chaque déplacement.

Sécurité active

Freinage contrôlé

Pour contribuer au freinage sécuritaire, le système de freinage antiblocage¹ (ABS) aux 4 roues est conçu pour vous aider à garder le contrôle lorsque les conditions de freinage ne sont pas favorables, tandis que la répartition électronique de la puissance de freinage (EBD) contribue à optimiser la puissance de freinage en fonction de la distribution du poids à l'intérieur du véhicule. De plus, la fonction d'assistance au freinage est conçue pour aider à améliorer le rendement du freinage en appliquant une pression de freinage lorsqu'un freinage d'urgence est détecté.

Assistance à la stabilité du véhicule (VSA[™]) avec traction asservie

L'assistance à la stabilité du véhicule avec traction asservie est conçue pour détecter et aider à corriger les situations de survirage ou de sous-virage pour accroître la maniabilité et la stabilité dans les virages, tandis que la traction asservie est conçue pour aider à réduire le patinage des roues lors des accélérations sur un sol friable ou sur des chaussées glissantes, aidant ainsi à élever la confiance du conducteur.

Assistance au départ en pente¹

Si vous retirez votre pied de la pédale de frein alors que vous êtes immobilisé dans une pente, cette fonction est conçue pour maintenir la pression de freinage temporairement afin d'aider à éviter que votre Civic ne se mette à reculer.

Sécurité passive

Ceintures sécuritaires

La Civic vous aide à vous préparer à l'inattendu grâce aux ceintures de sécurité avant ajustables en hauteur avec trois points de fixation (berline et Civic à hayon seulement) avec système de tension automatique, ainsi qu'aux ceintures de sécurité à trois points de fixation aux sièges arrière.

Sécurité des enfants

La Civic est munie de serrures de sécurité à l'arrière pour enfants (berline et Civic à hayon seulement), ainsi que des fixations à ancrage inférieur et courroies pour siège d'enfant (LATCH), qui vous offrent une méthode simple et pratique pour l'installation de sièges d'enfant compatibles, sans avoir à utiliser les ceintures de sécurité du véhicule.

Sécurité des piétons

Parmi les caractéristiques novatrices pour la sécurité des piétons figurent un capot et des ailes avant qui absorbent l'énergie et des pivots d'essuie-glaces déformables.

Structure de carrosserie à compatibilité avancée[™] (ACE[™])

La structure de carrosserie à compatibilité avancée de nouvelle génération[™] (ACE[™]) est hautement innovante. Elle est conçue pour aider à redistribuer l'énergie d'une collision frontale pour mieux protéger les occupants, tout en contrôlant cette énergie plus efficacement en cas de violente collision, aidant ainsi à prévenir une intrusion dans l'habitacle.

Six coussins gonflables en équipement de série

L'habitacle de la Civic contient six coussins gonflables en équipement de série. Il comprend le système de coussin gonflable i-SRS à l'avant ainsi que des rideaux gonflables latéraux avec capteurs de renversement, conçus pour se déployer en cas de renversement. De plus, il comprend des coussins latéraux SmartVent[™] conçus pour se déployer sécuritairement de manière à atténuer les risques de blessure aux occupants mal positionnés ou de petite taille.

Système de réponse d'urgence automatique HondaLink[™] Assist

Le système de réponse d'urgence automatique HondaLink Assist^{1,2,3} disponible vous aide à obtenir de l'aide lorsque vous en avez vraiment besoin. En cas de déploiement des coussins gonflables, votre système audio sur affichage¹ est conçu pour tenter automatiquement d'appeler un téléphoniste qui se chargera de transmettre votre position géographique aux premiers répondants, en cas de besoin. Il fonctionne avec tout téléphone compatible avec la technologie Bluetooth[™] jumelé, à condition de bénéficier d'une bonne réception, n'exige aucun abonnement et vous offre une paix d'esprit renforcée lorsque vous êtes sur la route.

1. Aucune des caractéristiques décrites ne vise à remplacer la responsabilité du conducteur à faire preuve d'une grande prudence lorsqu'il conduit. Les conducteurs ne devraient pas tenir en main des appareils ou manipuler certaines fonctions du véhicule à moins qu'ils puissent le faire de manière légale et sécuritaire. Certaines caractéristiques présentent des limites technologiques. Pour de plus amples renseignements au sujet des caractéristiques, des limites et des restrictions, veuillez visiter le www.honda.ca/desistement et consulter le manuel du conducteur de votre véhicule.
2. Compatible uniquement avec certains appareils et systèmes d'exploitation. Le fonctionnement dépend de : 1. la connexion au point d'accès sans fil intégré au véhicule ou 2. la réception d'un signal satellite GPS, des données cellulaires disponibles ou de la connexion vocale. Des frais peuvent s'appliquer (y compris le forfait de données, des frais d'itinérance ou les autres frais facturés par votre fournisseur de services de communication sans fil).
3. Le fonctionnement nécessite qu'un téléphone cellulaire soit jumelé au véhicule. Le fonctionnement dépend de la disponibilité d'une connexion vocale et/ou des données cellulaires ainsi que de la réception d'un signal satellite GPS.



HondaJet



Motocyclettes



Côte-à-côte



ASIMO



Campus Honda



Produits marins



Produits mécaniques



VTT



Un ciel bleu pour nos enfants

La puissance des rêves, quels qu'ils soient.

Chez Honda, nous nous engageons à être un chef de file en matière d'innovation. Cet engagement se reflète dans tout ce que nous entreprenons, de la conception de nos véhicules jusqu'à la façon dont nous travaillons. Nous sommes fiers de notre tradition qui consiste à transformer les idées en produits et en initiatives qui contribuent à toucher et à améliorer la vie des gens de toutes les façons imaginables. Aujourd'hui, notre innovation se manifeste sous plusieurs formes : notre technologie révolutionnaire Earth Dreams[™], la performance inspirée de la course automobile qui se reflète dans nos motocyclettes et nos véhicules, le robot ASIMO qui vient en aide aux personnes à mobilité réduite, le fameux HondaJet, l'avion le plus rapide et le plus économique en consommation de carburant de sa catégorie, et la toute première gamme complète de moteurs hors-bords à quatre temps écoénergétiques et à faibles émissions. Nous nous appliquons continuellement à réaliser ce que les autres croient impossible, puisque l'essence de l'innovation, c'est oser rêver.

En plus de rêver à de nouveaux produits, chez Honda nous croyons que nous avons la responsabilité de contribuer à la préservation de notre planète. Voilà pourquoi nous déployons des efforts significatifs pour aider à la préservation de l'environnement à travers presque toutes les activités de notre compagnie. C'est pourquoi notre siège social de Markham en Ontario a été conçu et construit pour être certifié Or par le programme LEED[™] (leadership en design énergétique et environnemental). C'est pourquoi notre usine d'Alliston en Ontario est certifiée ISO 14001. Et c'est pourquoi Honda, avec ses associés et leur famille à ses côtés, a contribué à planter plus de 140 000 arbres au Canada au cours des onze dernières années.

Au fil du temps, nous continuerons d'honorer notre responsabilité et notre tradition en transformant des idées novatrices en produits qui contribueront à construire un monde meilleur. C'est notre mandat. C'est la puissance des rêves.

HONDA
La puissance des rêves



À votre disposition. Chez Honda, il est toujours possible d’obtenir de l’aide ou de l’assistance. L’équipe de techniciens qualifiés de votre concession Honda vous aidera à maintenir votre véhicule en excellente condition. Si vous désirez obtenir plus de renseignements ou d’assistance au sujet de votre garantie, communiquez avec nous au 1-888-9-HONDA-9. Pour obtenir l’information la plus récente au sujet de Honda, incluant les spécifications, les prix et les images de nos produits, et encore plus, visitez honda.ca. Vous y trouverez tout ce qu’il vous faut pour « concevoir » votre Honda et la personnaliser grâce à une liste complète d’accessoires de qualité.

Nous sommes là pour vous. Lorsque vous achetez un nouveau véhicule Honda, vous recevez automatiquement l’Assistance routière Honda Plus. Ce service est disponible pour vous, ou pour tout autre conducteur autorisé, et ce, 24 heures sur 24, 7 jours sur 7, partout au Canada ou sur le territoire continental des États-Unis. La couverture de l’Assistance routière Honda Plus est d’une durée de trois ans sans restriction quant au kilométrage. Elle offre un numéro sans frais accessible 24 heures sur 24, le remorquage en cas de bris mécanique, le service d’assistance routière d’urgence et plusieurs autres caractéristiques utiles. Informez-vous auprès de votre concessionnaire pour de plus amples renseignements.

Garantie prolongée Honda Plus. Offrez-vous une protection supplémentaire avec la garantie Honda Plus; elle vous accompagnera tout au long du parcours. Grâce au choix de protections allant jusqu’à 8 ans/200 000 km, vous pouvez choisir celle qui répond le mieux à vos besoins. Avec un plan aussi exhaustif, la seule variable inconnue est de savoir jusqu’où elle vous mènera.

Services Financiers Honda. Que vous décidiez de louer ou d’acheter un véhicule Honda, les Services Financiers Honda peuvent vous prêter main-forte tout au long du processus. Demandez à votre concessionnaire quel plan de location ou de financement convient le mieux à vos besoins.

Garantie sur les véhicules neufs Honda. Grâce aux protections offertes par la garantie sensée de 5 ans/100 000 km de Honda, les composantes du groupe motopropulseur ne sont qu’une préoccupation mineure. En plus de la garantie sensée de 5 ans/100 000 km de Honda, votre nouvelle Honda et vous êtes protégés par une garantie du distributeur de 3 ans/60 000 km de Honda et par une multitude de garanties supplémentaires pour divers éléments tels que le contrôle des émissions, la corrosion sur la carrosserie et plus encore.

Les accessoires Honda d’origine vous donnent l’occasion de peaufiner votre nouveau véhicule Honda pour qu’il soit exactement comme vous l’aimez. Que ce soit pour rehausser le style, pour la polyvalence ou pour l’exclusivité, chaque accessoire est conçu et fabriqué pour répondre aux normes les plus strictes de Honda. Consultez votre concessionnaire pour tous les détails.

Les pièces de rechange Honda d’origine sont fabriquées exactement selon les mêmes normes que les composantes originales de Honda et sont couvertes par la garantie des pièces Honda d’origine. L’utilisation des pièces Honda d’origine contribuera au maintien de la qualité, de la fiabilité et de la performance de votre véhicule.

Toujours utiliser les ceintures de sécurité et les sièges d’enfant appropriés. Les enfants de 12 ans et moins sont davantage en sécurité lorsqu’ils sont convenablement attachés au siège arrière. Attachez de façon sécuritaire tous les articles rangés dans le compartiment utilitaire. Toujours lire le manuel du propriétaire pour en savoir davantage sur le fonctionnement du véhicule et obtenir des informations détaillées.

Honda se réserve le droit de modifier, ou de mettre fin à tout service et/ou caractéristique mentionnés dans cette brochure à tout moment et pour quelque raison que ce soit. Quelques caractéristiques nécessitent un enregistrement. Certaines caractéristiques peuvent transmettre à Honda et/ ou à ses autres fournisseurs de service la localisation et les conditions de conduites d’un véhicule, ou toute autre information pouvant être liée au numéro d’identification du véhicule (NIV) et pouvant être combinée afin de repérer un véhicule. Pour consulter les politiques de confidentialité et d’utilisation des données de Honda, visitez le www.honda.ca/confidentialite. Les spécifications, les caractéristiques, les illustrations et l’équipement apparaissant dans cette brochure sont fondés sur l’information la plus récente et accessible au moment de mettre sous presse. Bien que les descriptions semblent exactes, leur précision ne peut être garantie. Honda se réserve le droit de modifier, sans préavis ni obligation, les couleurs, les spécifications, les accessoires, les matériaux ainsi que la disponibilité des modèles et des versions. Certains véhicules peuvent être montrés avec des équipements offerts en option. Certains véhicules représentés peuvent être des modèles américains. Les spécifications peuvent être différentes pour le Canada. Pour l’utilisation de données et la politique de confidentialité d’Android Auto[™], consultez les conditions générales et les politiques de confidentialité pour l’application d’Android Auto[™] ou contactez Google inc. au www.google.com. Android Auto est une marque de commerce de Google inc. Pour connaître les politiques de confidentialité et d’utilisation des données d’Apple CarPlay[™], consultez les conditions générales et la politique de confidentialité d’Apple CarPlay[™] ou contactez Apple inc. au www.apple.com. Apple CarPlay, Siri et iPhone sont des marques de commerce de Apple inc., déposées aux É.-U. et dans d’autres pays. Aha, le logo Aha et l’emballage Aha sont des marques de commerce ou des marques de commerce déposées de HARMAN International Industries, utilisées avec son consentement. Bluetooth est une marque déposée de SIG Inc. Blu-ray est une marque de commerce de la Blu-ray Disc Association. HomeLink et HandsFreeLink sont des marques déposées ou des marques de commerce de Johnson Controls Technology. HD Radio[™] est une marque de commerce appartenant à iBiquity Digital Corp. HDMI est une marque déposée de HDMI Licensing LLC. Windows Media est une marque déposée de Microsoft Corporation. LEED[™] est une marque déposée du U.S. Green Building Council, dont la licence a été accordée au Conseil du bâtiment durable du Canada pour utilisation au Canada. © 2017 Sirius XM Canada Inc. « SiriusXM », le logo SiriusXM, les noms et les logos des canaux sont des marques de commerce de SiriusXM Radio et sont utilisés sous licence. Honda et toutes les autres marques aux présentes sont des marques de commerce ou des marques déposées de Honda Motor Co., Ltd. Honda Canada Inc., 180 Honda Boulevard, Markham (Ontario) Canada L6C 0H9. 1 888 9-HONDA-9. www.honda.ca.

GROUPE MOTOPROPULSEUR	DX	LX	EX	EX-T	TOURING	<i>Si</i>
Moteur i-VTEC [™] de 2 litres à 4 cylindres à DACT à injection indirecte et à 16 soupapes	•	•	•			
Moteur de 1,5 litre à 4 cylindres à DACT, turbocompresseur et injection directe et à 16 soupapes				•	•	•
Puissance motrice (ch à tr/min) ¹	158 à 6 500	158 à 6 500	158 à 6 500	174 à 6 000	174 à 6 000	205 à 5 700
Couple (lb-pi à tr/min) ¹	138 à 4 200	138 à 4 200	138 à 4 200	162 à 1 700-5 500	162 à 1 700-5 500	192 à 2 100-5 000
Cylindrée (cc)	1 996	1 996	1 996	1 498	1 498	1 498
Émissions	Niveau 3, Catégorie 125	Niveau 3, Catégorie 125	Niveau 3, Catégorie 125	Niveau 3, Catégorie 125	Niveau 3, Catégorie 125	Niveau 3, Catégorie 125
Alésage et course (mm)	86 x 85,9	86 x 85,9	86 x 85,9	73 x 89,5	73 x 89,5	73 x 89,5
Taux de compression	10,8 à 1	10,8 à 1	10,8 à 1	10,6 à 1	10,6 à 1	10,3 à 1
Système d’accélérateur électronique (Drive-by-Wire Throttle System [™])	•	•	•	•	•	•
Système Eco Assist [™]	•	•	•	•	•	
Type de carburant recommandé	Ordinaire	Ordinaire	Ordinaire	Ordinaire	Ordinaire	Super

TRANSMISSION	DX	LX	EX	EX-T	TOURING	<i>Si</i>
Boîte manuelle (BM) à 6 vitesses	•	•				•
Transmission à variation continue (CVT)		Disponible	•	•	•	
Bouton mode ECON	•	•	•	•	•	
Traction avant	•	•	•	•	•	•
Différentiel à glissement limité de type hélicoïdal						•
Bouton mode Sport						•

CHÂSSIS	DX	LX	EX	EX-T	TOURING	<i>Si</i>
Roues de 16 po en acier avec enjoliveurs	•	•				
Roues de 16 po en alliage d’aluminium			•			
Roues de 17 po en alliage d’aluminium					•	
Roues de 17 po en alliage d’aluminium (ensemble aéro)				•		
Roues de 18 po en alliage d’aluminium						•
Système de suspension adaptatif						•
Assistance à la maniabilité agile ²	•	•	•	•	•	•
Pneus toutes saisons	P215/55 R16 93H	P215/55 R16 93H	P215/55 R16 93H	P215/50 R17 91H	P215/50 R17 91H	P235/40 R18 91W
Réservoir de carburant sans bouchon	•	•	•	•	•	•
Direction à crémaillère à assistance électrique (EPS) à rapport variable	•	•	•	•	•	•
Frein à main électronique avec retenue automatique	•	•	•	•	•	•
Barres stabilisatrices avant et arrière	25,0/16,5	25,0/16,5	25,5/16,5	25,5/16,5	26,5/17,0	27,0/18,0
Suspension avant indépendante	•	•	•	•	•	•
Suspension arrière indépendante à articulations multiples	•	•	•	•	•	•
Freins assistés à disque ventilé à l’avant, à disque plein à l’arrière	•	•	•	•	•	•
Aide à la conduite en ligne droite	•	•	•	•	•	•
Pneu de secours temporaire	T125/80 D16 97M	T125/80 D16 97M	T125/80 D16 97M	T125/80 D16 97M	T125/80 D16 97M	T125/70 R17 98M

CARACTÉRISTIQUES DE SÉCURITÉ ACTIVE	DX	LX	EX	EX-T	TOURING	<i>Si</i>
Freins antiblocage (ABS) aux 4 roues ²	•	•	•	•	•	•
Assistance au freinage	•	•	•	•	•	•
Répartition électronique de la puissance de freinage (EBD)	•	•	•	•	•	•
Système de freinage à réduction d’impact [™] 3 (CMBS [™]) (HS [*])	•	•	•	•	•	•
Système d’alerte de collision avant ² (FCW) (HS [*])	•	•	•	•	•	•
Assistance au départ en pente ²	•	•	•	•	•	•
Système d’avertissement de sortie de voie ² (LDW) (HS [*])	•	•	•	•	•	•
Feux de jour à DEL	•	•	•	•	•	•
Système d’atténuation de sortie de voie ² (RDM) (HS [*])	•	•	•	•	•	•
Assistance à la stabilité du véhicule ² (VSA [™]) avec traction asservie	•	•	•	•	•	•

HS* = Fait partie des caractéristiques de sécurité et d’aide à la conduite Honda Sensing[™].

CARACTÉRISTIQUES DE SÉCURITÉ PASSIVE	DX	LX	EX	EX-T	TOURING	<i>Si</i>
Ceintures de sécurité à 3 points avec système de tension automatique (à l’avant)	•	•	•	•	•	•
Structure de carrosserie à compatibilité avancée de nouvelle génération [™] (ACE [™])	•	•	•	•	•	•
Serrures de sécurité à l’arrière pour enfants	•	•	•	•	•	•
Système de coussin gonflable i-SRS (avant)	•	•	•	•	•	•
Rideaux gonflables latéraux avec capteurs de renversement	•	•	•	•	•	•
Coussins gonflables latéraux SmartVent [™]	•	•	•	•	•	•
Ancrages de ceinture de sécurité réglables en hauteur à l’avant	•	•	•	•	•	•
Système de réponse d’urgence automatique HondaLink [™] Assist ^{2,3,4}	•	•	•	•	•	•
Fixations à ancrage inférieur et courroies pour siège d’enfant (LATCH)	•	•	•	•	•	•

TECHNOLOGIES D’AIDE À LA CONDUITE	DX	LX	EX	EX-T	TOURING	<i>Si</i>
Régulateur de vitesse adaptatif (ACC) ² avec réglage à faible vitesse (HS [*])			•	•	•	
Système d’affichage d’angle mort LaneWatch [™] 3 de Honda			•	•	•	•
Système d’assistance au franchissement involontaire de ligne (LKAS) ³ (HS [*])			•	•	•	

HS* = Fait partie des caractéristiques de sécurité et d’aide à la conduite Honda Sensing[™].

Berline

CARACTÉRISTIQUES EXTÉRIEURES	DX	LX	EX	EX-T	TOURING	<i>Si</i>
Pare-chocs de couleur assortie	•	•	•	•	•	•
Poignées de porte de couleur assortie	•	•	•	•	Chromées	•
Embout d'échappement central						•
Becquet arrière				•	•	
Aileron arrière						•
Phares antibrouillard				•	•	•
Rétroviseurs extérieurs repliables	•	•	•	•	•	•
Garde-boue avant	•	•	•	•	•	•
Rétroviseurs extérieurs chauffants électriques	Noirs	De couleur assortie	De couleur assortie	De couleur assortie	De couleur assortie avec accent de chrome	De couleur assortie

Essuie-glaces intermittents	•	•				
Indicateurs de virage à DEL (avant)					•	•
Phares à DEL (feux de route et de croisement)					Automatiques	Automatiques
Feux arrière à DEL	•	•	•	•	•	•
Indicateurs de virage à DEL intégrés au rétroviseur					•	•
Toit ouvrant électrique muni d'un dispositif d'inclinaison à un bouton			•	•	•	•
Phares halogènes de type projecteur	Extinction automatique	Automatiques	Automatiques	Automatiques		
Essuie-glaces avec détecteur de pluie					•	•
Dégivreur de lunette arrière	•	•	•	•	•	•
Antenne aileron de requin					•	•
Essuie-glaces à balayage intermittent variable sensible à la vitesse			•	•	•	•

CONFORT ET COMMODITÉ	DX	LX	EX	EX-T	TOURING	<i>Si</i>
Prise de courant de 12 V	1	1	1	1	1	1
Compteur du centre avec écran couleur TFT de 7 po avec DII		•	•	•	•	•
Pare-brise acoustique		•	•	•	•	•
Pédales sport avec garnitures en aluminium						•
Rétroviseur à gradation automatique					•	•
Système de climatisation automatique avec filtration d'air	Sans air climatisé	•	Bizone	Bizone	Bizone	Bizone
Éclairage du compartiment à bagages	•	•	•	•	•	•
Système audio sur affichage ² avec système de navigation Honda relié par satellite ^{MC2,3} avec reconnaissance bilingue de la voix					•	•
Miroirs de pare-soleil du conducteur et du passager avant	•	•	Illuminés	Illuminés	Illuminés	•
Indicateur de la température extérieure	•	•	•	•	•	•
Pochettes dans les portes avant et arrière	•	•	•	•	•	•
Système mains libres (HandsFreeLink ^{MC}) et interface de téléphone sans fil Bluetooth ^{MD} bilingue ^{2,3}	•	•	•	•	•	•
Système antivol immobilisateur	•	•	•	•	•	•
Aide-mémoire d'entretien (Maintenance Minder ^{MC})	•	•	•	•	•	•
Lampes de lecture	•	•	•	•	•	•
Caméra de recul ³ multiangle	•	Avec affichage dynamique des indications	Avec affichage dynamique des indications	Avec affichage dynamique des indications	Avec affichage dynamique des indications	Avec affichage dynamique des indications

Compartiment de rangement multifonctionnel dans la console centrale	•	•	•	•	•	•
Clignotants momentanés	•	•	•	•	•	•
Pochette dans le dossier du siège passager			•	•	•	•
Glaces électriques avec touche d'abaissement et de relèvement automatique des glaces avant	•	•	•	•	•	•
Serrures électriques	•	•	•	•	•	•
Système d'accès avec clé à proximité et bouton de démarrage			•	•	•	•
Accoudoir avec porte-gobelets à l'arrière			•	•	•	•
Conduits de chauffage à l'arrière	•	•	•	•	•	•
Démarrreur à distance			•	•	•	•
Système d'entrée à distance avec commande d'ouverture du coffre	•	•				
Système de sécurité	•	•	•	•	•	•
Commandes du régulateur de vitesse sur le volant		•	•	•	•	•
Colonne de direction inclinable et télescopique	•	•	•	•	•	•
Verrouillage automatique des portes		•	•	•	•	•
Recharge sans fil					•	•

SIÈGES ET GARNITURES	DX	LX	EX	EX-T	TOURING	<i>Si</i>
Dossier arrière divisé 60/40 rabattable		•	•	•	•	•
Siège conducteur à 6 réglages manuels	•	•	•	•	•	•
Siège conducteur à 8 réglages électriques					•	•
Siège passager à 4 réglages manuels	•	•	•	•	•	•
Siège passager à 4 réglages électriques					•	•
Protège-tapis	•	•	•	•	•	•
Dossier arrière rabattable	•					
Sièges avant chauffants		•	•	•	•	•
Sièges arrière chauffants					•	•
Sièges garnis de cuir				•	•	•
Volant gainé de cuir				•	•	•

Berline

DIVERTISSEMENT	DX	LX	EX	EX-T	TOURING	<i>Si</i>
Chaîne sonore AM/FM de 160 watts, compatible avec les fichiers MP3 et Windows Media ^{MD} Audio et 4 haut-parleurs	•					
Chaîne sonore AM/FM de 180 watts, compatible avec les fichiers MP3 et Windows Media ^{MD} Audio et 8 haut-parleurs		•	•	•		
Chaîne sonore AM/FM Premium de 452 watts, compatible avec les fichiers MP3 et Windows Media ^{MD} Audio et 10 haut-parleurs incluant un caisson de graves					•	•
Systèmes Apple CarPlay ^{MC2,3} /Android Auto ^{MC2,3}		•	•	•	•	•
Diffusion audio Bluetooth ^{MO2,3}	•	•	•	•	•	•
Écran LCD couleur de 5 po	•					
Système audio sur affichage ² avec HondaLink ^{MC2,3}		•	•	•	Avec système de navigation ^{2,5}	Avec système de navigation ^{2,5}

HD Radio ^{MC6}					•	•
Commandes de la chaîne sonore illuminées sur le volant	•	•	•	•	•	•
Compatibilité avec Siri Eyes Free ^{2,3}	•	•	•	•	•	•
SiriusXM ^{MC2,7}					•	•
Fonction de messagerie texte ^{2,3} /Fonction de courriel ^{2,3}		•	•	•	•	•
Réglage automatique du volume sensible à la vitesse (SVC)	•	•	•	•	•	•
Port pour appareils USB ³	1	2	2	2	2	2
Connectivité Wi-Fi alimentée par un modem ¹		•	•	•	•	•

COTE DE CONSOMMATION* (L/100 KM)	DX	LX	EX	EX-T	TOURING	<i>Si</i>
Transmission à variation continue (ville/autoroute/combiné)		7,8/6,0/7,0	7,8/6,0/7,0	7,4/5,6/6,6	7,4/5,6/6,6	
Boîte manuelle (ville/autoroute/combiné)	8,5/6,0/7,4	8,5/6,0/7,4				8,4/6,2/7,4

DIMENSIONS	DX	LX	EX	EX-T	TOURING	<i>Si</i>
Volume utilitaire (l)	428	428	428	428	416	379
Poids à vide – BM/CVT (kg)	1 247/ND	1 257/1 260	ND/1 278	ND/1 326	ND/1 334	1 341/ND
Réservoir de carburant (l)	46,9	46,9	46,9	46,9	46,9	46,9
Garde au sol – sans chargement/plein chargement (mm)	125/108	125/108	125/108	125/108	125/108	120/103
Dégagement à la tête – avant/arrière (mm)	997/942	997/942	953/935	953/935	953/935	953/935
Hauteur (mm)	1 416	1 416	1 416	1 416	1 416	1 411
Dégagement aux hanches – avant/arrière (mm)	1 364/1 201	1 364/1 201	1 364/1 201	1 364/1 201	1 364/1 201	1 364/1 201
Dégagement aux jambes – avant/arrière (mm)	1 074/950	1 074/950	1 074/950	1 074/950	1 074/950	1 074/950
Longueur (mm)	4 631	4 631	4 631	4 631	4 631	4 645
Volume de l'habitacle (l)	2 769	2 769	2 690	2 690	2 690	2 690
Dégagement aux épaules – avant/arrière (mm)	1 447/1 397	1 447/1 397	1 446/1 397	1 446/1 397	1 446/1 397	1 446/1 397
Voie – avant/arrière (mm)	1 547/1 563	1 547/1 563	1 547/1 563	1 547/1 563	1 547/1 563	1 537/1 555
Rayon de braquage (m)	5,4	5,4	5,4	5,4	5,4	5,8
Empattement (mm)	2 700	2 700	2 700	2 700	2 700	2 700
Largeur – incluant les rétroviseurs ouverts/rétroviseurs repliés (mm)	2 076/1 878	2 076/1 878	2 087/1 878	2 087/1 878	2 087/1 878	2 087/1 878

- Les calculs de la puissance motrice et du couple respectent la SAE nette, révisée en août 2004, procédures SAE J1349.
- Aucune des caractéristiques décrites ne vise à remplacer la responsabilité du conducteur à faire preuve d'une grande prudence lorsqu'il conduit. Les conducteurs ne devraient pas tenir en main des appareils ou manipuler certaines fonctions du véhicule à moins qu'ils puissent le faire de manière légale et sécuritaire. Certaines caractéristiques présentent des limites technologiques. Pour de plus amples renseignements au sujet des caractéristiques, des limites et des restrictions, veuillez visiter le www.honda.ca/desistement et consulter le manuel du conducteur de votre véhicule.
- Compatible uniquement avec certains appareils et systèmes d'exploitation. Le fonctionnement dépend de : 1. la connexion au point d'accès sans fil intégré au véhicule ou 2. la réception d'un signal satellite GPS, des données cellulaires disponibles ou de la connexion vocale. Des frais peuvent s'appliquer (y compris le forfait de données, des frais d'itinérance ou les autres frais facturés par votre fournisseur de services de communication sans fil).
- Le fonctionnement nécessite qu'un téléphone cellulaire soit jumelé au véhicule. Le fonctionnement dépend de la disponibilité d'une connexion vocale et/ou des données cellulaires ainsi que de la réception d'un signal satellite GPS.
- La base de données routières couvre les régions métropolitaines principales du Canada et des 48 États contigus des États-Unis.
- La couverture varie en fonction des marchés.
- Disponible uniquement dans certaines régions. Inclut une période d'essai gratuite d'une durée de trois mois.
- La consommation de carburant estimée est basée sur la méthode d'essais à 5 cycles du gouvernement du Canada. La consommation de carburant réelle peut varier en fonction de vos habitudes de conduite et d'autres facteurs. À utiliser à des fins de comparaison seulement. Pour de plus amples renseignements au sujet de la méthode d'essai à cinq cycles, visitez le http://vehicules.rncan.gc.ca.

Coupé

GROUPE MOTOPROPULSEUR	LX	EX-T	TOURING	<i>Si</i>
Moteur i-VTEC ^{mo} de 2 litres à 4 cylindres à DACT à injection indirecte et à 16 soupapes	•	•	•	•
Moteur de 1,5 litre à 4 cylindres à DACT, turbocompresseur et injection directe et à 16 soupapes <p>Puissance motrice (ch à tr/min)¹</p>	158 à 6 500	174 à 5 500 (BM) <p>174 à 6 000 (CVT)</p>	174 à 6 000	205 à 5 700
Couple (lb·pi à tr/min) ¹	138 à 4 200	167 à 1 800-5 500 (BM) <p>162 à 1 700-5 500 (CVT)</p>	162 à 1 700-5 500	192 à 2 100-5 000
Cylindrée (cc)	1 996	1 498	1 498	1 498
Émissions	Niveau 3, Catégorie 125	Niveau 3, Catégorie 125	Niveau 3, Catégorie 125	Niveau 3, Catégorie 125
Alésage et course (mm)	86 x 85,9	73 x 89,5	73 x 89,5	73 x 89,5
Taux de compression	10,8 à 1	10,6 à 1	10,6 à 1	10,3 à 1
Système d'accélérateur électronique (Drive-by-Wire Throttle System ^{mc})	•	•	•	•
Système Eco Assist ^{mc}	•	•	•	•
Type de carburant recommandé	Ordinaire	Ordinaire	Ordinaire	Super

TRANSMISSION	LX	EX-T	TOURING	<i>Si</i>
Boîte manuelle (BM) à 6 vitesses	•	•	•	•
Transmission à variation continue (CVT)	Disponible	Disponible	•	•
Bouton mode ECON	•	•	•	•
Traction avant	•	•	•	•
Différentiel à glissement limité de type hélicoïdal	•	•	•	•
Bouton mode Sport	•	•	•	•
Sélecteurs de vitesses sur le volant	•	CVT seulement	•	•

CHÂSSIS	LX	EX-T	TOURING	<i>Si</i>
Roues de 16 po en alliage d'aluminium	•	•	•	•
Roues de 17 po en alliage d'aluminium	•	•	•	•
Roues de 17 po en alliage d'aluminium (ensemble aero)	•	•	•	•
Roues de 18 po en alliage d'aluminium	•	•	•	•
Système de suspension adaptatif	•	•	•	•
Assistance à la maniabilité agile ²	•	•	•	•
Pneus toutes saisons	P215/55 R16 93H	P215/50 R17 91H	P215/50 R17 91H	P235/40 R18 91W
Réservoir de carburant sans bouchon	•	•	•	•
Direction à crémaillère à assistance électrique (EPS) à rapport variable	•	•	•	•
Frein à main électronique avec retenue automatique	•	•	•	•
Barres stabilisatrices avant et arrière (mm)	25,0/16,0	25,5/16,0	25,5/16,0	27,0/18,0
Suspension avant indépendante	•	•	•	•
Suspension arrière indépendante à articulations multiples	•	•	•	•
Freins assistés à disque ventilé à l'avant, à disque plein à l'arrière	•	•	•	•
Aide à la conduite en ligne droite	•	•	•	•
Pneu de secours temporaire	T125/80 D16 97M	T125/80 D16 97M	T125/80 D16 97M	T125/70 R17 98M

CARACTÉRISTIQUES DE SÉCURITÉ ACTIVE	LX	EX-T	TOURING	<i>Si</i>
Freins antiblocage (ABS) aux 4 roues ²	•	•	•	•
Assistance au freinage	•	•	•	•
Répartition électronique de la puissance de freinage (EBD)	•	•	•	•
Système de freinage à réduction d'impact ^{mc3} (CMBS ^{mo}) (HS*)	Modèle avec les technologies de détection Honda Sensing ^{mc}	Modèle avec les technologies de détection Honda Sensing ^{mc}	•	•
Système d'alerte de collision avant ² (FCW) (HS*)	Modèle avec les technologies de détection Honda Sensing ^{mc}	Modèle avec les technologies de détection Honda Sensing ^{mc}	•	•
Assistance au départ en pente ²	•	•	•	•
Système d'avertissement de sortie de voie ² (LDW) (HS*)	Modèle avec les technologies de détection Honda Sensing ^{mc}	Modèle avec les technologies de détection Honda Sensing ^{mc}	•	•
Feux de jour à DEL	•	•	•	•
Système d'atténuation de sortie de voie ² (RDM) (HS*)	Modèle avec les technologies de détection Honda Sensing ^{mc}	Modèle avec les technologies de détection Honda Sensing ^{mc}	•	•

Assistance à la stabilité du véhicule ² (VSA ^{mo}) avec traction asservie	•	•	•	•
HS* = Fait partie des caractéristiques de sécurité et d'aide à la conduite Honda Sensing^{mc}.				

CARACTÉRISTIQUES DE SÉCURITÉ PASSIVE	LX	EX-T	TOURING	<i>Si</i>
Ceintures de sécurité à 3 points avec système de tension automatique (à l'avant)	•	•	•	•
Structure de carrosserie à compatibilité avancée de nouvelle génération ^{mc} (ACE ^{mc})	•	•	•	•
Système de coussin gonflable i-SRS (avant)	•	•	•	•
Rideaux gonflables latéraux avec capteurs de renversement	•	•	•	•
Coussins gonflables latéraux SmartVent ^{mc}	•	•	•	•
Système de réponse d'urgence automatique HondaLink ^{mc} Assist ^{2,3,4}	•	•	•	•
Fixations à ancrage inférieur et courroies pour siège d'enfant (LATCH)	•	•	•	•

TECHNOLOGIES D'AIDE À LA CONDUITE	LX	EX-T	TOURING	<i>Si</i>
Régulateur de vitesse adaptatif (ACC) ² avec réglage à faible vitesse (HS*)	Modèle avec les technologies de détection Honda Sensing ^{mc}	Modèle avec les technologies de détection Honda Sensing ^{mc}	•	•
Système d'affichage d'angle mort LaneWatch ^{mc2} de Honda	•	•	•	•
Système d'assistance au franchissement involontaire de ligne (LKAS) ² (HS*)	Modèle avec les technologies de détection Honda Sensing ^{mc}	Modèle avec les technologies de détection Honda Sensing ^{mc}	•	•

HS* = Fait partie des caractéristiques de sécurité et d'aide à la conduite Honda Sensing^{mc}.

Coupé

CARACTÉRISTIQUES EXTÉRIEURES	LX	EX-T	TOURING	<i>Si</i>
Pare-chocs de couleur assortie	•	•	•	•
Poignées de porte de couleur assortie	•	•	Chromées	•
Embout d'échappement central	•	•	•	•
Phares antibrouillard	•	•	•	•
Rétroviseurs extérieurs repliables	•	•	•	•
Garde-boue avant	•	•	•	•
Rétroviseurs extérieurs chauffants électriques	De couleur assortie	De couleur assortie	De couleur assortie avec accent de chrome	De couleur assortie

Essuie-glaces intermittents	•	•	•	•
Indicateurs de virage à DEL (avant)	•	•	•	•
Phares à DEL (feux de route et de croisement)	•	•	Automatiques	Automatiques
Feux arrière à DEL	•	•	•	•
Indicateurs de virage à DEL intégrés au rétroviseur	•	•	•	•
Toit ouvrant électrique muni d'un dispositif d'inclinaison à un bouton	•	•	•	•
Phares halogènes de type projecteur	Automatiques	Automatiques	•	•
Essuie-glaces avec détecteur de pluie	•	•	•	•
Dégivreur de lunette arrière	•	•	•	•
Aileron arrière	•	•	•	•
Antenne aileron de requin	•	•	•	•
Essuie-glaces à balayage intermittent variable sensible à la vitesse	•	•	•	•
Becquet arrière à feux intégrés	•	•	•	•

CONFORT ET COMMODITÉ	LX	EX-T	TOURING	<i>Si</i>
Prise de courant de 12 V	1	1	1	1
Compteur du centre avec écran couleur TFT de 7 po avec DII	•	•	•	•
Pare-brise acoustique	•	•	•	•
Pédales sport avec garnitures en aluminium	•	•	•	•
Rétroviseur à gradation automatique	•	•	•	•
Système de climatisation automatique avec filtration d'air	•	Bizone	Bizone	Bizone
Éclairage du compartiment à bagages	•	•	•	•
Système audio sur affichage ² avec système de navigation Honda relié par satellite ^{mc2,5} avec reconnaissance bilingue de la voix	•	•	•	•
Pochettes dans les portes	•	•	•	•
Miroirs de pare-soleil du conducteur et du passager avant	•	Illuminés	Illuminés	•
Indicateur de la température extérieure	•	•	•	•
Système mains libres (HandsFreeLink ^{mc}) et interface de téléphone sans fil Bluetooth ^{mo} bilingue ^{2,3}	•	•	•	•
Système antivol immobilisateur	•	•	•	•
Aide-mémoire d'entretien (Maintenance Minder ^{mc})	•	•	•	•
Lampes de lecture	•	•	•	•
Caméra de recul ² multiangle avec affichage dynamique des indications	•	•	•	•
Compartiment de rangement multifonctionnel dans la console centrale	•	•	•	•
Clignotants momentanés	•	•	•	•
Glaces électriques avec touche d'abaissement et de relèvement automatique des glaces avant	•	•	•	•
Serrures électriques	•	•	•	•
Système d'accès avec clé à proximité et bouton de démarrage	•	•	•	•
Démarreur à distance	•	CVT seulement	•	•
Système d'entrée à distance avec commande d'ouverture du coffre	•	•	•	•
Système de sécurité	•	•	•	•
Commandes du régulateur de vitesse sur le volant	•	•	•	•
Colonne de direction inclinable et télescopique	•	•	•	•
Verrouillage automatique des portes	•	•	•	•
Recharge sans fil	•	•	•	•

SIÈGES ET GARNITURES	LX	EX-T	TOURING	<i>Si</i>
Dossier arrière divisé 60/40 rabattable	•	•	•	•
Siège conducteur à 6 réglages manuels	•	•	•	•
Siège passager à 4 réglages manuels	•	•	•	•
Protège-tapis	•	•	•	•
Sièges avant chauffants	•	•	•	•
Sièges garnis de cuir	•	•	•	•
Volant gainé de cuir	•	•	•	•

DIVERTISSEMENT	LX	EX-T	TOURING	<i>Si</i>
Chaîne sonore AM/FM de 180 watts, compatible avec les fichiers MP3 et Windows Media ^{mo} Audio et 8 haut-parleurs	•	•	•	•
Chaîne sonore AM/FM Premium de 452 watts, compatible avec les fichiers MP3 et Windows Media ^{mo} Audio et 10 haut-parleurs incluant un caisson de graves	•	•	•	•
Systèmes Apple CarPlay ^{mc2,3} /Android Auto ^{mc2,3}	•	•	•	•
Diffusion audio Bluetooth ^{mo2,3}	•	•	•	•
Système audio sur affichage ² avec HondaLink ^{mc2,3}	•	•	Avec système de navigation ^{2,5}	Avec système de navigation ^{2,5}

HD Radio ^{mc4}	•	•	•	•
Commandes de la chaîne sonore illuminées sur le volant	•	•	•	•
Compatibilité avec Siri Eyes Free ^{2,3}	•	•	•	•
SiriusXM ^{mc2,7}	•	•	•	•
Fonction de messagerie texte ^{2,3} /Fonction de courriel ^{2,3}	•	•	•	•
Réglage automatique du volume sensible à la vitesse (SVC)	•	•	•	•
Port pour appareils USB ²	2	2	2	2
Connectivité Wi-Fi alimentée par un modem ²	•	•	•	•

Coupé

COTE DE CONSOMMATION* (L/100 KM)	LX	EX-T	TOURING	<i>Si</i>
Transmission à variation continue (ville/autoroute/combiné)	7,8/6,0/7,0	7,5/5,9/6,8	7,5/5,9/6,8	
Boîte manuelle (ville/autoroute/combiné)	8,5/6,1/7,4	7,7/5,7/6,8		8,4/6,2/7,4

DIMENSIONS	LX	EX-T	TOURING	<i>Si</i>
Volume utilitaire (l)	343	343	337	289
Poids à vide – BM/CVT (kg)	1 251/1 257	1 287/1 313	ND/1 317	1 330/ND
Réservoir de carburant (l)	46,9	46,9	46,9	46,9
Garde au sol – sans chargement/plein chargement (mm)	125/105	125/105	125/105	120/103
Dégagement à la tête – avant/arrière (mm)	970/879	928/876	928/876	928/876
Hauteur (mm)	1 395	1 395	1 395	1 390
Dégagement aux hanches – avant/arrière (mm)	1 374/1 223	1 374/1 223	1 374/1 223	1 374/1 223
Dégagement aux jambes – avant/arrière (mm)	1 074/912	1 074/912	1 074/912	1 074/912
Longueur (mm)	4 492	4 492	4 492	4 505
Volume de l’habitacle (l)	2 577	2 509	2 509	2 509
Dégagement aux épaules – avant/arrière (mm)	1 446/1 336	1 446/1 336	1 446/1 336	1 446/1 336
Voie – avant/arrière (mm)	1 547/1 563	1 547/1 563	1 547/1 563	1 537/1 555
Rayon de braquage (m)	5,4	5,4	5,4	5,8
Empattement (mm)	2 700	2 700	2 700	2 700
Largeur – incluant les rétroviseurs ouverts/rétroviseurs repliés (mm)	2 076/1 878	2 087/1 878	2 087/1 878	2 087/1 878

Civic à hayon

GROUPE MOTOPROPULSEUR	LX	SPORT	SPORT TOURING	TYPE R
Moteur de 1,5 litre à 4 cylindres à DACT, turbocompresseur et injection directe et à 16 soupapes	•	•	•	
Moteur VTEC [™] de 2,0 litres à 4 cylindres à DACT, turbocompresseur et injection directe et à 16 soupapes				•
Puissance motrice (ch à tr/min) ¹	174 à 5 500 (BM)/174 à 6 000 (CVT)	180 à 5 500 (BM)/180 à 6 000 (CVT)	180 à 5 500 (BM)/180 à 6 000 (CVT)	306 à 6 500

Couple (lb-pi à tr/min) ¹	167 à 1 800-5 500 (BM)/162 à 1 700-5 500 (CVT)	177 à 1 900-5 000 (BM)/162 à 1 700-5 500 (CVT)	177 à 1 900-5 000 (BM)/162 à 1 700-5 500 (CVT)	295 à 2 500-4 500
Cylindrée (cc)	1 498	1 498	1 498	1 996
Émissions	Niveau 3, Catégorie 125	Niveau 3, Catégorie 125	Niveau 3, Catégorie 125	Niveau 3, Catégorie 125
Alésage et course (mm)	73 x 89,5	73 x 89,5	73 x 89,5	86 x 85,9
Taux de compression	10,6 à 1	10,6 à 1	10,6 à 1	9,8 à 1
Système d'accélérateur électronique (Drive-by-Wire Throttle System [™])	•	•	•	•
Système Eco Assist [™]	•	•	•	•
Type de carburant recommandé	Ordinaire	Super	Super	Super

TRANSMISSION	LX	SPORT	SPORT TOURING	TYPE R
Boîte manuelle (BM) à 6 vitesses	•	•	•	
Boîte manuelle 6 vitesses (BM) avec capacité d’ajustement des régimes				•
Transmission à variation continue (CVT)	Disponible	Disponible	Disponible	
Bouton mode ECON	•	•	•	
Transmission à 3 modes (Comfort/Sport/+R)				•
Traction avant	•	•	•	•
Différentiel à glissement limité de type hélicoïdal				•
Sélecteurs de vitesses sur le volant		Modèle CVT	Modèle CVT	

CHÂSSIS	LX	SPORT	SPORT TOURING	TYPE R
Roues de 16 po en alliage d’aluminium (ensemble aero)	•			
Roues de 18 po en alliage d’aluminium (foncé)		•	•	
Roues de 20 po en alliage d’aluminium (noir piano avec garniture rouge)				•
Système de suspension adaptatif				•
Assistance à la maniabilité agile ²	•	•	•	•
Pneus toutes saisons	P215/55 R16 93H	P235/40 R18 91W	P235/40 R18 91W	
Pneus de performance sport				P245/30Z R20 90Y
Réservoir de carburant sans bouchon	•	•	•	•
Direction à crémaillère à assistance électrique (EPS) à rapport variable	•	•	•	•
Frein à main électronique avec retenue automatique	•	•	•	•
Barres stabilisatrices avant et arrière (mm)	25,5/16,0	25,5/16,0	25,5/16,0	29/20,5
Suspension avant indépendante	•	•	•	Deux axes
Suspension arrière indépendante à articulations multiples	•	•	•	•
Freins assistés à disque ventilé à l’avant, à disque plein à l’arrière	•	•	•	
Freins assistés à disque ventilé et perforé à l’avant, et à disque plein à l’arrière – avant/arrière (mm)	282/260	282/260	282/260	350/305
Étriers de frein avant Brembo [™] en aluminium à 4 pistons				•
Aide à la conduite en ligne droite	•	•	•	•
Pneu de secours temporaire	T125/80 D16 97M	T125/70 D17 98M	T125/70 D17 98M	Ensemble de réparation de pneu

CARACTÉRISTIQUES DE SÉCURITÉ ACTIVE	LX	SPORT	SPORT TOURING	TYPE R
Freins antiblocage (ABS) aux 4 roues ²	•	•	•	•
Feux de route automatiques	Modèles avec les technologies de détection Honda Sensing [™] seulement	Modèles avec les technologies de détection Honda Sensing [™] seulement	•	
Assistance au freinage	•	•	•	•
Répartition électronique de la puissance de freinage (EBD)	•	•	•	•
Système de freinage à réduction d’impact [™] 3 (CMBS [™]) (HS [*])	Disponible avec la transmission CVT seulement	CVT seulement	•	
Système d’alerte de collision avant ² (FCW) (HS [*])	Disponible avec la transmission CVT seulement	CVT seulement	•	
Assistance au départ en pente ²	•	•	•	•
Système d’avertissement de sortie de voie ² (LDW) (HS [*])	Disponible avec la transmission CVT seulement	CVT seulement	•	
Feux de jour à DEL	•	•	•	•
Système d’atténuation de sortie de voie ² (RDM) (HS [*])	Disponible avec la transmission CVT seulement	CVT seulement	•	
Assistance à la stabilité du véhicule ² (VSA [™]) avec traction asservie	•	•	•	•

CARACTÉRISTIQUES DE SÉCURITÉ PASSIVE	LX	SPORT	SPORT TOURING	TYPE R
Ceintures de sécurité à 3 points avec système de tension automatique (à l’avant)	•	•	•	•
Structure de carrosserie à compatibilité avancée de nouvelle génération [™] (ACE [™])	•	•	•	•
Serrures de sécurité à l’arrière pour enfants	•	•	•	•
Système de coussin gonflable i-SRS (avant)	•	•	•	•
Ancrages de ceinture de sécurité réglables en hauteur à l’avant	•	•	•	•
Rideaux gonflables latéraux avec capteurs de renversement	•	•	•	•
Coussins gonflables latéraux SmartVent [™]	•	•	•	•
Système de réponse d’urgence automatique HondaLink [™] Assist ^{2,3,4}	•	•	•	•
Fixations à ancrage inférieur et courroies pour siège d’enfant (LATCH)	•	•	•	•

^[1] Les calculs de la puissance motrice et du couple respectent la SAE nette, révisée en août 2004, procédures SAE J1349

^[2] Aucune des caractéristiques décrites ne vise à remplacer la responsabilité du conducteur à faire preuve d’une grande prudence lorsqu’il conduit. Les conducteurs ne devraient pas tenir en main des appareils ou manipuler certaines fonctions du véhicule à moins qu’ils puissent le faire de manière légale et sécuritaire. Certaines caractéristiques présentent des limites technologiques. Pour de plus amples renseignements au sujet des caractéristiques, des limites et des restrictions, veuillez visiter le www.honda.ca/desitement et consulter le manuel du conducteur de votre véhicule.

^[3] Compatible uniquement avec certains appareils et systèmes d’exploitation. Le fonctionnement dépend de : 1. la connexion au point d’accès sans fil intégré au véhicule ou 2. la réception d’un signal satellite GPS, des données cellulaires disponibles ou de la connexion vocale. Des frais peuvent s’appliquer (y compris le forfait de données, des frais d’itinérance ou les autres frais facturés par votre fournisseur de services de communication sans fil).

^[4] Le fonctionnement nécessite qu’un téléphone cellulaire soit jumelé au véhicule. Le fonctionnement dépend de la disponibilité d’une connexion vocale et/ou des données cellulaires ainsi que de la réception d’un signal satellite GPS.

^[5] La base de données routières couvre les régions métropolitaines principales du Canada et des 48 États contigus des États-Unis.

^[6] La couverture varie en fonction des marchés.

^[7] Disponible uniquement dans certaines régions. Inclut une période d’essai gratuite d’une durée de trois mois.

^[8] La consommation de carburant estimée est basée sur la méthode d’essais à 5 cycles du gouvernement du Canada. La consommation de carburant réelle peut varier en fonction de vos habitudes de conduite et d’autres facteurs. À utiliser à des fins de comparaison seulement. Pour de plus amples renseignements au sujet de la méthode d’essai à cinq cycles, visitez le http://vehicules.mcan.gc.ca.

Civic à hayon

TECHNOLOGIES D'AIDE À LA CONDUITE	LX	SPORT	SPORT TOURING	TYPE R
Régulateur de vitesse adaptatif (ACC) ³ avec réglage à faible vitesse (HS [*])	Disponible avec la transmission CVT seulement	CVT seulement	CVT seulement	
Régulateur de vitesse adaptatif (ACC) ³ (HS [*])			BM seulement	
Système d’affichage d’angle mort LaneWatch ^{MC2} de Honda		•	•	•
Système d’assistance au franchissement involontaire de ligne (LKAS) ² (HS [*])	Disponible avec la transmission CVT seulement	CVT seulement	•	

HS^{*} = Fait partie des caractéristiques de sécurité et d’aide à la conduite Honda Sensing^{MC}.

CARACTÉRISTIQUES EXTÉRIEURES	LX	SPORT	SPORT TOURING	TYPE R
Capot en aluminium avec admission d’air				•
Pare-chocs de couleur assortie	•	•	•	•
Poignées de porte de couleur assortie	•	•	•	•
Aileron arrière au niveau du toit de couleur assortie à la carrosserie	•	•	•	
Générateur de tourbillons de couleur assortie				•
Échappement double central à embouts chromés		•	•	
Échappement triple central à embouts chromés				•
Phares antibrouillard		•	•	DEL
Rétroviseurs extérieurs repliables	•	•	•	•
Garde-boue avant	•			
Rétroviseurs extérieurs chauffants électriques de couleur assortie	•	•	•	•
Essuie-glaces intermittents	•			
Essuie/lave-glace arrière intermittent	•	•	•	•
Indicateurs de virage à DEL (avant)			•	•
Phares à DEL (feux de route et de croisement)			Automatiques	Automatiques
Feux arrière à DEL	•	•	•	•
Indicateurs de virage à DEL intégrés au rétroviseur			•	•
Toit ouvrant électrique muni d’un dispositif d’inclinaison		•	•	
Phares halogènes de type projecteur	Automatiques	Automatiques		
Essuie-glaces avec détecteur de pluie			•	
Dégivreur de lunette arrière	•	•	•	•
Aileron arrière				•
Insignes H de Honda rouges (avant/arrière)				•
Antenne aileron de requin	•	•	•	•
Ensemble de jupes (avant, arrière et latérales)		•	•	Fini fibre de carbone avec garniture rouge
Essuie-glaces à balayage intermittent variable sensible à la vitesse		•	•	•

CONFORT ET COMMODITÉ	LX	SPORT	SPORT TOURING	TYPE R
Prise de courant de 12 V	1	1	1	1
Compteur du centre avec écran couleur TFT de 7 po avec DII	•	•	•	•
Pare-brise acoustique	•	•	•	•
Pommeau de levier en aluminium				•
Rétroviseur à gradation automatique			•	
Système de climatisation automatique avec filtration d’air	•	Bizone	Bizone	Bizone
Éclairage du compartiment à bagages	•	•	•	•
Système audio sur affichage ³ avec système de navigation Honda relié par satellite ^{MC2,3} avec reconnaissance bilingue de la voix			•	•
Miroirs de pare-soleil du conducteur et du passager avant	•	Illuminés	Illuminés	Illuminés
Indicateur de la température extérieure	•	•	•	•
Pochettes dans les portes avant et arrière	•	•	•	•
Système mains libres (HandsFreeLink ^{MC}) et interface de téléphone sans fil Bluetooth ^{MD} bilingue ^{2,3}	•	•	•	•
Système antiviol immobilisateur	•	•	•	•
Aide-mémoire d’entretien (Maintenance Minder ^{MC})	•	•	•	•
Lampes de lecture	•	•	•	•
Caméra de recul ³ multiangle avec affichage dynamique des indications	•	•	•	•
Compartiment de rangement multifonctionnel dans la console centrale	•	•	•	•
Clignotants momentanés	•	•	•	•
Pochettes dans le dossier du siège passager		•	•	
Glaces électriques avec touche d’abaissement et de relèvement automatique des glaces avant	•	•	•	•
Serrures électriques	•	•	•	•
Système d’accès avec clé à proximité et bouton de démarrage		•	•	•
Accoudoir avec porte-gobelets à l’arrière	•	•	•	
Conduits de chauffage à l’arrière	•	•	•	•
Démarrreur à distance		CVT seulement	CVT seulement	
Système d’entrée à distance avec commande d’ouverture du coffre	•			
Couvre-bagages rétractable	•	•	•	•
Système de sécurité	•	•	•	•
Commandes du régulateur de vitesse sur le volant	•	•	•	•
Pédales en aluminium texturé		•	•	•
Colonne de direction inclinable et télescopique	•	•	•	•
Plaque Type R à numéro de série				•
Verrouillage automatique des portes		•	•	•
Recharge sans fil			•	•

Civic à hayon

SIÈGES ET GARNITURES	LX	SPORT	SPORT TOURING	TYPE R
Nombre de places	5	5	5	4
Dossier arrière divisé 60/40 rabattable	•	•	•	•
Siège conducteur à 6 réglages manuels	•	•		Sièges sport en tissu effet suède rouge avec emblème TypeR

Siège conducteur à 8 réglages électriques			•	
Siège passager à 4 réglages manuels	•	•		Sièges sport en tissu effet suède rouge avec emblème TypeR

Siège passager à 4 réglages électriques			•	
Protège-tapis	•	•	•	Protège-tapis avant avec emblème TypeR

Sièges avant chauffants	•	•	•	
Sièges arrière chauffants			•	
Sièges garnis de cuir			•	
Volant gainé de cuir		•	•	Noir/rouge

DIVERTISSEMENT	LX	SPORT	SPORT TOURING	TYPE R
Chaîne sonore AM/FM de 180 watts, compatible avec les fichiers MP3 et Windows Media ^{MD} Audio et 8 haut-parleurs	•	•		
Chaîne sonore AM/FM Premium de 542 watts, compatible avec les fichiers MP3 et Windows Media ^{MD} Audio et 12 haut-parleurs incluant un caisson de graves			•	•
Systèmes Apple CarPlay ^{MC2,3} /Android Auto ^{MC2,3}	•	•	•	•
Diffusion audio Bluetooth ^{MD2,3}	•	•	•	•
Système audio sur affichage ² avec HondaLink ^{MC2,3}	•	•	Avec système de navigation ^{3,4}	Avec système de navigation ^{3,4}
HD Radio ^{MC3}			•	•
Commandes de la chaîne sonore illuminées sur le volant	•	•	•	•
Compatibilité avec Siri Eyes Free ^{2,3}	•	•	•	•
SiriusXM ^{MC2,7}			•	•
Fonction de messagerie texte ^{2,3} /Fonction de courriel ^{2,3}	•	•	•	•
Réglage automatique du volume sensible à la vitesse (SVC)	•	•	•	•
Port pour appareils USB ³	2	2	2	2
Connectivité Wi-Fi alimentée par un modem ³	•	•	•	•

COTE DE CONSOMMATION* (L/100 KM)	LX	SPORT	SPORT TOURING	TYPE R
Transmission à variation continue (ville/autoroute/combiné)	7,7/6,0/6,9	7,9/6,6/7,3	7,9/6,6/7,3	
Boîte manuelle (ville/autoroute/combiné)	8,0/6,2/7,2	8,0/6,2/7,2	8,0/6,2/7,2	10,6/8,3/9,6

DIMENSIONS	LX	SPORT	SPORT TOURING	TYPE R
Volume utilitaire – sièges arrière relevés/rabattus ⁹ (l)	727,7/1 308,2	727,7/1 308,2	727,7/1 308,2	727,7/1 308,2
Poids à vide – BM/CVT (kg)	1 290/1 321 1 326 (Modèle avec les technologies de détection Honda Sensing ^{MC})	1 321/1 351	1 340/1 370	1 415/ND
Réservoir de carburant (l)	46,9	46,9	46,9	46,9
Garde au sol – sans chargement/plein chargement (mm)	133/109	128/109	128/109	132/109
Dégagement à la tête – avant/arrière (mm)	998/950	954/949	954/949	998/951
Hauteur (mm)	1 434	1 429	1 429	1 434
Dégagement aux hanches – avant/arrière (mm)	1 364/1 240	1 364/1 240	1 364/1 240	1 364/1 240
Dégagement aux jambes – avant/arrière (mm)	1 074/916	1 074/916	1 074/916	1 074/913
Longueur (mm)	4 519	4 519	4 519	4 557
Volum de l’habitacle (l)	2 752	2 684	2 684	2 747
Dégagement aux épaules – avant/arrière (mm)	1 448/1 398	1 446/1 398	1 446/1 398	1 446/1 398
Voie – avant/arrière (mm)	1 547/1 563	1 537/1 553	1 537/1 553	1 599/1 593
Rayon de braquage (m)	5,4	5,7	5,7	6
Empattement (mm)	2 700	2 700	2 700	2 700
Largeur– incluant les rétroviseurs ouverts/rétroviseurs repliés (mm)	2 076/1 878	2 087/1 878	2 087/1 878	2 087/1 878

- Les calculs de la puissance motrice et du couple respectent la SAE nette, révisée en août 2004, procédures SAE J1349.
- Aucune des caractéristiques décrites ne vise à remplacer la responsabilité du conducteur à faire preuve d’une grande prudence lorsqu’il conduit. Les conducteurs ne devraient pas tenir en main des appareils ou manipuler certaines fonctions du véhicule à moins qu’ils puissent le faire de manière légale et sécuritaire. Certaines caractéristiques présentent des limites technologiques. Pour de plus amples renseignements au sujet des caractéristiques, des limites et des restrictions, veuillez visiter le www.honda.ca/desistement et consulter le manuel du conducteur de votre véhicule.
- Compatible uniquement avec certains appareils et systèmes d’exploitation. Le fonctionnement dépend de : 1. la connexion au point d’accès sans fil intégré au véhicule ou 2. la réception d’un signal satellite GPS, des données cellulaires disponibles ou de la connexion vocale. Des frais peuvent s’appliquer (y compris le forfait de données, des frais d’itinérance ou les autres frais facturés par votre fournisseur de services de communication sans fil).
- Le fonctionnement nécessite qu’un téléphone cellulaire soit jumelé au véhicule. Le fonctionnement dépend de la disponibilité d’une connexion vocale et/ou des données cellulaires ainsi que de la réception d’un signal satellite GPS.
- La base de données routières couvre les régions métropolitaines principales du Canada et des 48 États contigus des États-Unis.
- La couverture varie en fonction des marchés.
- Disponible uniquement dans certaines régions. Inclut une période d’essai gratuite d’une durée de trois mois.
- La consommation de carburant estimée est basée sur la méthode d’essais à 5 cycles du gouvernement du Canada. La consommation de carburant réelle peut varier en fonction de vos habitudes de conduite et d’autres facteurs. À utiliser à des fins de comparaison seulement. Pour de plus amples renseignements au sujet de la méthode d’essai à cinq cycles, visitez le http://vehicules.mcan.gc.ca.
- Calcul basé sur la norme de mesure SAE J1100 pour le volume de chargement, additionné de l’espace au plancher arrière, les sièges avant glissés vers l’avant.

Versions berline

BERLINE CIVIC DX

- CARACTÉRISTIQUES CLÉS :
- Moteur i-VTEC[™] de 2 litres à 4 cylindres à DACT à injection indirecte et à 16 soupapes de 158 ch'
- Prise de courant de 12 V
- Roues de 16 po en acier avec enjoliveurs
- Chaîne sonore AM/FM de 160 watts, compatible avec les fichiers MP3 et Windows Media[™] Audio et 8 haut-parleurs
- Freins antiblocage (ABS) aux 4 roues²
- Boîte manuelle (BM) à 6 vitesses³
- Diffusion audio Bluetooth[™]MS2,3
- Poignées de porte de couleur assortie
- Assistance au freinage
- Système d'accélérateur électronique (Drive-by-Wire Throttle System[™])
- Miroirs de pare-soleil du conducteur et du passager avant
- Siège conducteur à 6 réglages manuels
- Système de coussin gonflable i-SRS (avant)
- Bouton mode ECON et système Eco Assist[™]
- Répartition électronique de la puissance de freinage (EBD)
- Indicateur de la température extérieure
- Dossier arrière rabattable
- Rétroviseurs extérieurs repliables
- Gardé-boue avant
- Système mains libres (HandsFreeLink[™]) et interface de téléphone sans fil Bluetooth[™] bilingue^{2,3}
- Rétroviseurs extérieurs chauffants électriques
- Suspension arrière indépendante à articulations multiples
- Suspension avant indépendante
- Fixations à ancrage inférieur et courroies pour siège d'enfant (LATCH)
- Lampes de lecture
- Caméra de recul¹ multiangle
- Compartment de rangement multifonctionnel dans la console centrale
- Structure de carrosserie à compatibilité avancée de nouvelle génération[™] (ACE[™])
- Serrures électriques
- Glaces électriques avec touche d'abaissement et de relèvement automatique des glaces avant
- Freins assistés à disque ventilé à l'avant, à disque plein à l'arrière
- Phares halogènes de type projecteur à extinction automatique
- Système d'entrée à distance avec commande d'ouverture du coffre
- Système de sécurité
- Rideaux gonflables latéraux avec capteurs de renversement
- Compatibilité avec Siri Eyes Free^{2,3}
- Coussins gonflables latéraux SmartVent[™]
- Colonne de direction inclinable et télescopique
- Port pour appareils USB¹ (2)
- Direction à crémaillère à assistance électrique (EPS) à rapport variable
- Assistance à la stabilité du véhicule⁴ (VSA[™]) avec traction asservie

BERLINE CIVIC LX

- SE SUBSTITUENT OU S'AJOUTENT AUX CARACTÉRISTIQUES DE LA DX :
- Compteur du centre avec écran couleur TFT de 7 po avec DII
- Chaîne sonore AM/FM de 180 watts, compatible avec les fichiers MP3 et Windows Media[™] Audio et 8 haut-parleurs
- Dossier arrière divisé 60/40 rabattable
- Systèmes Apple CarPlay[™]2,3/Android Auto[™]MS2,3
- Système de climatisation automatique avec climatisation et filtration d'air
- Transmission à variation continue (CVT) disponible
- Rétroviseurs extérieurs de couleur assortie
- Système audio sur affichage² avec HondaLink[™]MS2,3
- Sièges avant chauffants
- Système de réponse d'urgence automatique HondaLink[™] Assist^{2,3,4}
- Commandes de la chaîne sonore illuminées sur le volant
- Caméra de recul¹ multiangle avec affichage dynamique des indications
- Phares halogènes de type projecteur automatiques
- Accoudoir avec porte-gobelets à l'arrière
- Fonction de messagerie texte^{2,3}/Fonction de courriel^{2,3}
- Commandes du régulateur de vitesse sur le volant
- Port pour appareils USB¹ (2)
- Connectivité Wi-Fi alimentée par un modem³

BERLINE CIVIC EX

- SE SUBSTITUENT OU S'AJOUTENT AUX CARACTÉRISTIQUES DE LA LX :
- Roues de 16 po en alliage d'aluminium
- Transmission à variation continue (CVT)
- Système de climatisation automatique avec filtration d'air bizona
- Système d'affichage d'angle mort LaneWatch[™]2 de Honda
- Miroirs de pare-soleil du conducteur et du passager avant illuminés
- Pochette dans le dossier du siège passager
- Toit ouvrant électrique muni d'un dispositif d'inclinaison à un bouton
- Système d'accès avec clé à proximité et bouton de démarrage
- Démarreur à distance
- Essuie-glaces à balayage intermittent variable sensible à la vitesse
- Technologies Honda Sensing[™]

BERLINE CIVIC EX-T

- SE SUBSTITUENT OU S'AJOUTENT AUX CARACTÉRISTIQUES DE LA EX :
- Moteur de 1,5 litre à 4 cylindres à DACT, turbocompresseur et injection directe et à 16 soupapes de 174 ch'
- Roues de 17 po en alliage d'aluminium (ensemble aero)
- Beccquet arrière
- Phares antibrouillard
- Volant gainé de cuir

BERLINE CIVIC TOURING

- SE SUBSTITUENT OU S'AJOUTENT AUX CARACTÉRISTIQUES DE LA EX-T :
- Roues de 17 po en alliage d'aluminium
- Chaîne sonore AM/FM Premium de 452 watts, compatible avec les fichiers MP3 et Windows Media[™] Audio et 10 haut-parleurs incluant un caisson de graves
- Rétroviseur à gradation automatique
- Poignées de porte chromées
- Siège passager à 4 réglages électriques
- Système audio sur affichage² avec système de navigation Honda relié par satellite^{MS2,3} avec reconnaissance bilingue de la voix
- Siège conducteur à 8 réglages électriques
- HD Radio^{MS6}
- Sièges arrière chauffants
- Sièges garnis de cuir
- Phares à DEL (feux de route et de croisement) automatiques
- Indicateurs de virage à DEL intégrés au rétroviseur
- Essuie-glaces avec détecteur de pluie
- SiriusXM[™]MS2,7
- Recharge sans fil

BERLINE CIVIC Si

CARACTÉRISTIQUES CLÉS :

- Moteur de 1,5 litre à 4 cylindres à DACT, turbocompresseur et injection directe et à 16 soupapes de 205 ch'
- Roues de 18 po en alliage d'aluminium
- Chaîne sonore AM/FM Premium de 452 watts, compatible avec les fichiers MP3 et Windows Media[™] Audio et 10 haut-parleurs incluant un caisson de graves
- Boîte manuelle (BM) à 6 vitesses
- Pédales sport avec garnitures en aluminium
- Systèmes Apple CarPlay[™]2,3/Android Auto[™]MS2,3
- Embout d'échappement central
- Système audio sur affichage² avec système de navigation Honda relié par satellite^{MS2,3} avec reconnaissance bilingue de la voix
- Phares antibrouillard
- Sièges avant chauffants
- Sièges arrière chauffants
- Différentiel à glissement limité de type hélicoïdal
- Volant gainé de cuir
- Phares à DEL (feux de route et de croisement) automatiques
- Aileron arrière
- SiriusXM[™]MS2,7
- Bouton mode Sport
- Recharge sans fil

TECHNOLOGIES HONDA SENSING[™]

- DE SÉRIE SUR LES VERSIONS EX, EX-T ET TOURING
- Système de freinage à réduction d'impact^{MS2} (CMBS[™])
- Système d'alerte de collision avant¹ (FCW)
- Système d'avertissement de sortie de voie² (LDW)
- Système d'atténuation de sortie de voie² (RDM)
- Régulateur de vitesse adaptatif (ACC)³ avec réglage à faible vitesse
- Système d'assistance au franchissement involontaire de ligne (LKAS)³

Versions coupé

COUPÉ CIVIC LX

- CARACTÉRISTIQUES CLÉS :
- Moteur i-VTEC[™] de 2 litres à 4 cylindres à DACT à injection indirecte et à 16 soupapes de 158 ch'
- Compteur du centre avec écran couleur TFT de 7 po avec DII
- Prise de courant de 12 V
- Roues de 16 po en alliage d'aluminium
- Dossier arrière divisé 60/40 rabattable
- Chaîne sonore AM/FM de 180 watts, compatible avec les fichiers MP3 et Windows Media[™] Audio et 8 haut-parleurs
- Freins antiblocage (ABS) aux 4 roues²
- Boîte manuelle (BM) à 6 vitesses
- Transmission à variation continue (CVT) disponible
- Systèmes Apple CarPlay[™]2,3/Android Auto[™]MS2,3
- Système de climatisation automatique avec filtration d'air
- Diffusion audio Bluetooth[™]MS2,3
- Poignées de porte de couleur assortie
- Rétroviseurs extérieurs chauffants électriques de couleur assortie
- Assistance au freinage
- Système audio sur affichage² avec HondaLink[™]MS2,3
- Système d'accélérateur électronique (Drive-by-Wire Throttle System[™])
- Miroirs de pare-soleil du conducteur et du passager avant
- Siège conducteur à 6 réglages manuels
- Bouton mode ECON et système Eco Assist[™]
- Répartition électronique de la puissance de freinage (EBD)
- Indicateur de la température extérieure
- Rétroviseurs extérieurs repliables
- Garde-boue avant
- Système mains libres (HandsFreeLink[™]) et interface de téléphone sans fil Bluetooth[™] bilingue^{2,3}
- Sièges avant chauffants
- Système de réponse d'urgence automatique HondaLink[™] Assist^{2,3,4}
- Système de coussin gonflable i-SRS (avant)
- Commandes de la chaîne sonore illuminées sur le volant
- Suspension arrière indépendante à articulations multiples
- Suspension avant indépendante
- Fixations à ancrage inférieur et courroies pour siège d'enfant (LATCH)
- Lampes de lecture
- Caméra de recul¹ multiangle avec affichage dynamique des indications
- Compartment de rangement multifonctionnel dans la console centrale
- Structure de carrosserie à compatibilité avancée de nouvelle génération[™] (ACE[™])
- Serrures électriques
- Glaces électriques avec touche d'abaissement et de relèvement automatique des glaces avant
- Freins assistés à disque ventilé à l'avant, à disque plein à l'arrière
- Phares halogènes de type projecteur à extinction automatique
- Système d'entrée à distance avec commande d'ouverture du coffre
- Système de sécurité
- Rideaux gonflables latéraux avec capteurs de renversement
- Compatibilité avec Siri Eyes Free^{2,3}
- Coussins gonflables latéraux SmartVent[™]
- Fonction de messagerie texte^{2,3}/Fonction de courriel^{2,3}
- Commandes du régulateur de vitesse sur le volant
- Beccquet arrière à feux intégrés
- Colonne de direction inclinable et télescopique
- Port pour appareils USB¹ (2)
- Direction à crémaillère à assistance électrique (EPS) à rapport variable
- Assistance à la stabilité du véhicule⁴ (VSA[™]) avec traction asservie
- Connectivité Wi-Fi alimentée par un modem³
- Technologies Honda Sensing[™] disponibles (CVT)

COUPÉ CIVIC EX-T

- SE SUBSTITUENT OU S'AJOUTENT AUX CARACTÉRISTIQUES DE LA LX :
- Moteur de 1,5 litre à 4 cylindres à DACT, turbocompresseur et injection directe et à 16 soupapes de 205 ch'
- Roues de 17 po en alliage d'aluminium (ensemble aero)
- Boîte manuelle (BM) à 6 vitesses
- Transmission à variation continue (CVT) disponible
- Système de climatisation automatique avec filtration d'air bizona
- Phares antibrouillard
- Système d'affichage d'angle mort LaneWatch[™]2 de Honda
- Miroirs de pare-soleil du conducteur et du passager avant illuminés
- Volant gainé de cuir
- Toit ouvrant électrique muni d'un dispositif d'inclinaison
- Système d'accès avec clé à proximité et bouton de démarrage
- Démarreur à distance (CVT seulement)
- Essuie-glaces à balayage intermittent variable sensible à la vitesse
- Sélecteurs de vitesses sur le volant (CVT seulement)

COUPÉ CIVIC TOURING

- SE SUBSTITUENT OU S'AJOUTENT AUX CARACTÉRISTIQUES DE LA EX-T :
- Roues de 17 po en alliage d'aluminium
- Chaîne sonore AM/FM Premium de 452 watts, compatible avec les fichiers MP3 et Windows Media[™] Audio et 10 haut-parleurs incluant un caisson de graves
- Rétroviseur à gradation automatique
- Poignées de porte chromées
- Système audio sur affichage² avec système de navigation Honda relié par satellite^{MS2,3} avec reconnaissance bilingue de la voix
- HD Radio^{MS6}
- Sièges garnis de cuir
- Phares à DEL (feux de route et de croisement) automatiques
- Indicateurs de virage à DEL intégrés au rétroviseur
- Essuie-glaces avec détecteur de pluie
- SiriusXM[™]MS2,7
- Recharge sans fil

COUPÉ CIVIC Si

- CARACTÉRISTIQUES CLÉS :
- Moteur de 1,5 litre à 4 cylindres à DACT, turbocompresseur et injection directe et à 16 soupapes de 174 ch'
- Roues de 18 po en alliage d'aluminium
- Chaîne sonore AM/FM Premium de 452 watts, compatible avec les fichiers MP3 et Windows Media[™] Audio et 10 haut-parleurs incluant un caisson de graves
- Boîte manuelle (BM) à 6 vitesses
- Pédales sport avec garnitures en aluminium
- Systèmes Apple CarPlay[™]2,3/Android Auto[™]MS2,3
- Embout d'échappement central
- Système audio sur affichage² avec système de navigation Honda relié par satellite^{MS2,3} avec reconnaissance bilingue de la voix
- Phares antibrouillard
- Sièges avant chauffants
- Différentiel à glissement limité de type hélicoïdal
- Volant gainé de cuir
- Phares à DEL (feux de route et de croisement) automatiques
- Aileron arrière
- SiriusXM[™]MS2,7
- Bouton mode Sport
- Recharge sans fil

TECHNOLOGIES HONDA SENSING[™]

- DE SÉRIE SUR LES VERSIONS LX (AVEC CVT), EX-T (AVEC CVT) ET TOURING
- Système de freinage à réduction d'impact^{MS2} (CMBS[™])
- Système d'alerte de collision avant¹ (FCW)
- Système d'avertissement de sortie de voie² (LDW)
- Système d'atténuation de sortie de voie² (RDM)
- Régulateur de vitesse adaptatif (ACC)³ avec réglage à faible vitesse
- Système d'assistance au franchissement involontaire de ligne (LKAS)³

Versions Civic à hayon

CIVIC À HAYON LX

- CARACTÉRISTIQUES CLÉS :
- Moteur de 1,5 litre à 4 cylindres à DACT, turbocompresseur et injection directe et à 16 soupapes de 174 ch'
- Compteur du centre avec écran couleur TFT de 7 po avec DII
- Prise de courant de 12 V
- Roues de 16 po en alliage d'aluminium (ensemble aero)
- Dossier arrière divisé 60/40 rabattable
- Chaîne sonore AM/FM de 180 watts, compatible avec les fichiers MP3 et Windows Media[™] Audio et 8 haut-parleurs
- Freins antiblocage (ABS) aux 4 roues²
- Boîte manuelle (BM) à 6 vitesses
- Transmission à variation continue (CVT) disponible
- Systèmes Apple CarPlay[™]2,3/Android Auto[™]MS2,3
- Système de climatisation automatique avec filtration d'air
- Diffusion audio Bluetooth[™]MS2,3
- Poignées de porte de couleur assortie
- Rétroviseurs extérieurs chauffants électriques de couleur assortie
- Aileron arrière au niveau du toit de couleur assortie à la carrosserie
- Assistance au freinage
- Système audio sur affichage² avec HondaLink[™]MS2,3
- Système d'accélérateur électronique (Drive-by-Wire Throttle System[™])
- Miroirs de pare-soleil du conducteur et du passager avant
- Siège conducteur à 6 réglages manuels
- Système de coussin gonflable i-SRS (avant)
- Bouton mode ECON et système Eco Assist[™]
- Répartition électronique de la puissance de freinage (EBD)
- Indicateur de la température extérieure
- Rétroviseurs extérieurs repliables
- Garde-boue avant
- Système mains libres (HandsFreeLink[™]) et interface de téléphone sans fil Bluetooth[™]MS2,3 bilingue^{2,3}
- Sièges avant chauffants
- Système de réponse d'urgence automatique HondaLink[™] Assist^{2,3,4}
- Transmission à variation continue (CVT) disponible
- Suspension arrière indépendante à articulations multiples
- Suspension avant indépendante
- Fixations à ancrage inférieur et courroies pour siège d'enfant (LATCH)
- Lampes de lecture
- Caméra de recul¹ multiangle avec affichage dynamique des indications
- Compartment de rangement multifonctionnel dans la console centrale
- Structure de carrosserie à compatibilité avancée de nouvelle génération[™] (ACE[™])
- Serrures électriques
- Glaces électriques avec touche d'abaissement et de relèvement automatique des glaces avant
- Freins assistés à disque ventilé à l'avant, à disque plein à l'arrière
- Phares halogènes de type projecteur automatiques
- Système d'entrée à distance avec commande d'ouverture du coffre
- Couvre-bagages rétractable
- Système de sécurité
- Rideaux gonflables latéraux avec capteurs de renversement
- Compatibilité avec Siri Eyes Free^{2,3}
- Coussins gonflables latéraux SmartVent[™]
- Fonction de messagerie texte^{2,3}/Fonction de courriel^{2,3}
- Commandes du régulateur de vitesse sur le volant
- Colonne de direction inclinable et télescopique
- Port pour appareils USB¹ (2)
- Direction à crémaillère à assistance électrique (EPS) à rapport variable
- Assistance à la stabilité du véhicule⁴ (VSA[™]) avec traction asservie
- Connectivité Wi-Fi alimentée par un modem³
- Technologies Honda Sensing[™] disponibles (CVT)

CIVIC À HAYON SPORT

- SE SUBSTITUENT OU S'AJOUTENT AUX CARACTÉRISTIQUES DE LA LX :
- Moteur de 1,5 litre à 4 cylindres à DACT, turbocompresseur et injection directe et à 16 soupapes de 180 ch'
- Roues de 18 po en alliage d'aluminium (foncé)
- Boîte manuelle (BM) à 6 vitesses
- Transmission à variation continue (CVT) disponible
- Feux de route automatiques disponibles (de série sur les versions Honda Sensing[™])
- Système de climatisation automatique avec filtration d'air bizona
- Echappement double central à embouts chromés
- Phares antibrouillard
- Système d'affichage d'angle mort LaneWatch[™]2 de Honda
- Miroirs de pare-soleil du conducteur et du passager avant illuminés
- Volant gainé de cuir
- Toit ouvrant électrique muni d'un dispositif d'inclinaison
- Système d'accès avec clé à proximité et bouton de démarrage
- Démarreur à distance (CVT)
- Ensemble de jupes (avant, arrière et latérales)
- Essuie-glaces à balayage intermittent variable sensible à la vitesse
- Sélecteurs de vitesses sur le volant (CVT)
- Pédales en aluminium texturé
- Technologies Honda Sensing[™] disponibles (CVT)

CIVIC À HAYON SPORT TOURING

- SE SUBSTITUENT OU S'AJOUTENT AUX CARACTÉRISTIQUES DE LA SPORT :
- Chaîne sonore AM/FM Premium de 542 watts, compatible avec les fichiers MP3 et Windows Media[™] Audio et 12 haut-parleurs incluant un caisson de graves
- Rétroviseur à gradation automatique
- Feux de route automatiques
- Boîte manuelle (BM) à 6 vitesses
- Transmission à variation continue (CVT) disponible
- Système audio sur affichage² avec système de navigation Honda relié par satellite^{MS2,3} avec reconnaissance bilingue de la voix
- Siège conducteur à 8 réglages électriques
- Siège passager à 4 réglages électriques
- Sièges arrière chauffants
- HD Radio^{MS6}
- Sièges garnis de cuir
- Phares à DEL (feux de route et de croisement) automatiques
- Indicateurs de virage à DEL intégrés au rétroviseur
- Essuie-glaces avec détecteur de pluie
- SiriusXM[™]MS2,7
- Recharge sans fil
- Technologies Honda Sensing[™]

CIVIC À HAYON TYPE R

- CARACTÉRISTIQUES CLÉS :
- Moteur VTEC[™] de 2,0 litres à 4 cylindres à DACT, turbocompresseur et injection directe et à 16 soupapes de 306 ch'
- Roues de 20 po en alliage d'aluminium (noir piano avec garniture rouge)
- Transmission à 3 modes (Comfort/Sport/+R)
- Chaîne sonore AM/FM Premium de 542 watts, compatible avec les fichiers MP3 et Windows Media[™] Audio et 12 haut-parleurs incluant un caisson de graves
- Boîte manuelle 6 vitesses (BM) avec capacité d'ajustement des régimes
- Système de suspension adaptatif
- Pommeau de levier en aluminium
- Systèmes Apple CarPlay[™]2,3/Android Auto[™]MS2,3
- Générateur de tourbillons de couleur assortie
- Étriers de frein avant Brembo[™] en aluminium à 4 pistons
- Système audio sur affichage² avec système de navigation Honda relié par satellite^{MS2,3} avec reconnaissance bilingue de la voix
- Protège-tapis avant avec emblème Type R
- Différentiel à glissement limité de type hélicoïdal
- Système d'affichage d'angle mort LaneWatch[™]2 de Honda
- Phares antibrouillard à DEL
- Phares à DEL (feux de route et de croisement) automatiques
- Freins assistés à disque ventilé et perforé à l'avant, et à disque plein à l'arrière
- Aileron arrière
- Insignes H de Honda rouges (avant/arrière)
- Sièges sport en tissu effet suède rouge/noir avec emblème Type R
- Nombre de places : 4
- Ensemble de jupes (avant, arrière et latérales) avec fil fibre de carbone avec garniture rouge
- Echappement triple central à embouts chromés
- Plaqué Type R à numéro de série
- Recharge sans fil

TECHNOLOGIES HONDA SENSING[™]

- DISPONIBLES SUR LES VERSIONS LX (AVEC CVT) ET SPORT (AVEC CVT), DE SÉRIE SUR LA VERSION SPORT TOURING
- Système de freinage à réduction d'impact^{MS2} (CMBS[™])
- Système d'alerte de collision avant¹ (FCW)
- Système d'avertissement de sortie de voie² (LDW)
- Système d'atténuation de sortie de voie² (RDM)
- Régulateur de vitesse adaptatif (ACC)³ avec réglage à faible vitesse²
- Système d'assistance au franchissement involontaire de ligne (LKAS)³

¹ Réglage à faible vitesse non disponible sur la boîte manuelle (BM) à 6 vitesses.

^[1] Les calculs de la puissance motrice et du couple respectent la SAE nette, révisée en août 2004, procédures SAE J1349

^[2] Aucune des caractéristiques décrites ne vise à remplacer la responsabilité du conducteur à faire preuve d'une grande prudence lorsqu'il conduit. Les conducteurs ne devraient pas tenir en main des appareils ou manipuler certaines fonctions du véhicule à moins qu'ils puissent le faire de manière légale et sécuritaire. Certaines caractéristiques présentent des limites technologiques. Pour de plus amples renseignements au sujet des caractéristiques, des limites et des restrictions, veuillez visiter le www.honda.ca/desistement ou consulter le manuel du conducteur de votre véhicule.

^[3] Compatible uniquement avec certains appareils et systèmes d'exploitation. Le fonctionnement dépend de : 1. la connexion au point d'accès sans fil intégré au véhicule ou 2. la réception d'un signal satellite GPS, des données cellulaires disponibles ou de la connexion vocale. Des frais peuvent s'appliquer (y compris le forfait de données, des frais d'itinérance ou les autres frais facturés par votre fournisseur de services de communication sans fil).

^[4] Le fonctionnement nécessite qu'un téléphone cellulaire soit jumelé au véhicule. Le fonctionnement dépend de la disponibilité d'une connexion vocale et/ou des données cellulaires ainsi que de la réception d'un signal satellite GPS.

^[5] La base de données routières couvre les régions métropolitaines principales du Canada et des 48 États contigus des États-Unis.

^[6] La couverture varie en fonction des marchés.

^[7] Disponible uniquement dans certaines régions. Inclut une période d'essai gratuite d'une durée de trois mois.

^[1] Les calculs de la puissance motrice et du couple respectent la SAE nette, révisée en août 2004, procédures SAE J1349

^[2] Aucune des caractéristiques décrites ne vise à remplacer la responsabilité du conducteur à faire preuve d'une grande prudence lorsqu'il conduit. Les conducteurs ne devraient pas tenir en main des appareils ou manipuler certaines fonctions du véhicule à moins qu'ils puissent le faire de manière légale et sécuritaire. Certaines caractéristiques présentent des limites technologiques. Pour de plus amples renseignements au sujet des caractéristiques, des limites et des restrictions, veuillez visiter le www.honda.ca/desistement ou consulter le manuel du conducteur de votre véhicule.

^[3] Compatible uniquement avec certains appareils et systèmes d'exploitation. Le fonctionnement dépend de : 1. la connexion au point d'accès sans fil intégré au véhicule ou 2. la réception d'un signal satellite GPS, des données cellulaires disponibles ou de la connexion vocale. Des frais peuvent s'appliquer (y compris le forfait de données, des frais d'itinérance ou les autres frais facturés par votre fournisseur de services de communication sans fil).

^[4] Le fonctionnement nécessite qu'un téléphone cellulaire soit jumelé au véhicule. Le fonctionnement dépend de la disponibilité d'une connexion vocale et/ou des données cellulaires ainsi que de la réception d'un signal satellite GPS.

^[5] La base de données routières couvre les régions métropolitaines principales du Canada et des 48 États contigus des États-Unis.

^[6] La couverture varie en fonction des marchés.

^[7] Disponible uniquement dans certaines régions. Inclut une période d'essai gratuite d'une durée de trois mois.

Couleurs extérieures/ intérieures berline

BERLINE CIVIC	DX	LX	EX	EX-T	TOURING	Si
Noir cristal nacré	Tissu noir	Tissu noir	Tissu noir	Tissu noir	Cuir noir ou Ivoire	Tissu noir
Acier moderne fini métallisé	Tissu noir	Tissu noir	Tissu noir	Tissu noir	Cuir noir	Tissu noir
Bleu égéen métallisé		Tissu noir	Tissu noir	Tissu noir	Cuir noir	Tissu noir
Argent lunaire métallisé		Tissu noir*	Tissu noir	Tissu noir	Cuir noir	
Orchidée blanche fini nacré			Tissu noir	Tissu noir	Cuir noir	Tissu noir
Rouge rallye			Tissu noir	Tissu noir	Cuir noir	Tissu noir
Blanc taffetas	Tissu noir	Tissu noir				

* Modèle CVT seulement.

Couleurs extérieures/ intérieures coupé

COUPÉ CIVIC	LX	EX-T	TOURING	Si
Noir cristal nacré	Tissu gris	Tissu gris	Cuir gris	Tissu noir
Bleu égéen métallisé	Tissu gris	Tissu gris	Cuir gris	Tissu noir
Rouge rallye	Tissu gris	Tissu gris	Cuir gris	Tissu noir
Acier moderne fini métallisé		Tissu gris	Cuir gris	Tissu noir
Orchidée blanche fini nacré		Tissu gris	Cuir gris	Tissu noir
Blanc taffetas	Tissu gris			

Couleurs extérieures/ intérieures Civic à hayon

CIVIC À HAYON	LX	SPORT	SPORT TOURING	TYPE R
Noir cristal nacré	Tissu noir	Tissu noir	Cuir noir	Tissu effet suède rouge / noir ^{††}
Orchidée blanche fini nacré	Tissu noir	Tissu noir	Cuir noir	
Argent lunaire métallisé	Tissu noir [†]	Tissu noir [*]	Cuir noir [*]	
Bleu égéen métallisé	Tissu noir ^{**}	Tissu noir	Cuir noir	
Rouge rallye		Tissu noir	Cuir noir	Tissu effet suède rouge / noir [†]
Métal poli métallisé	Tissu noir	Tissu noir		
Gris sonique nacré			Cuir noir	
Blanc victoire				Tissu effet suède rouge / noir ^{††}

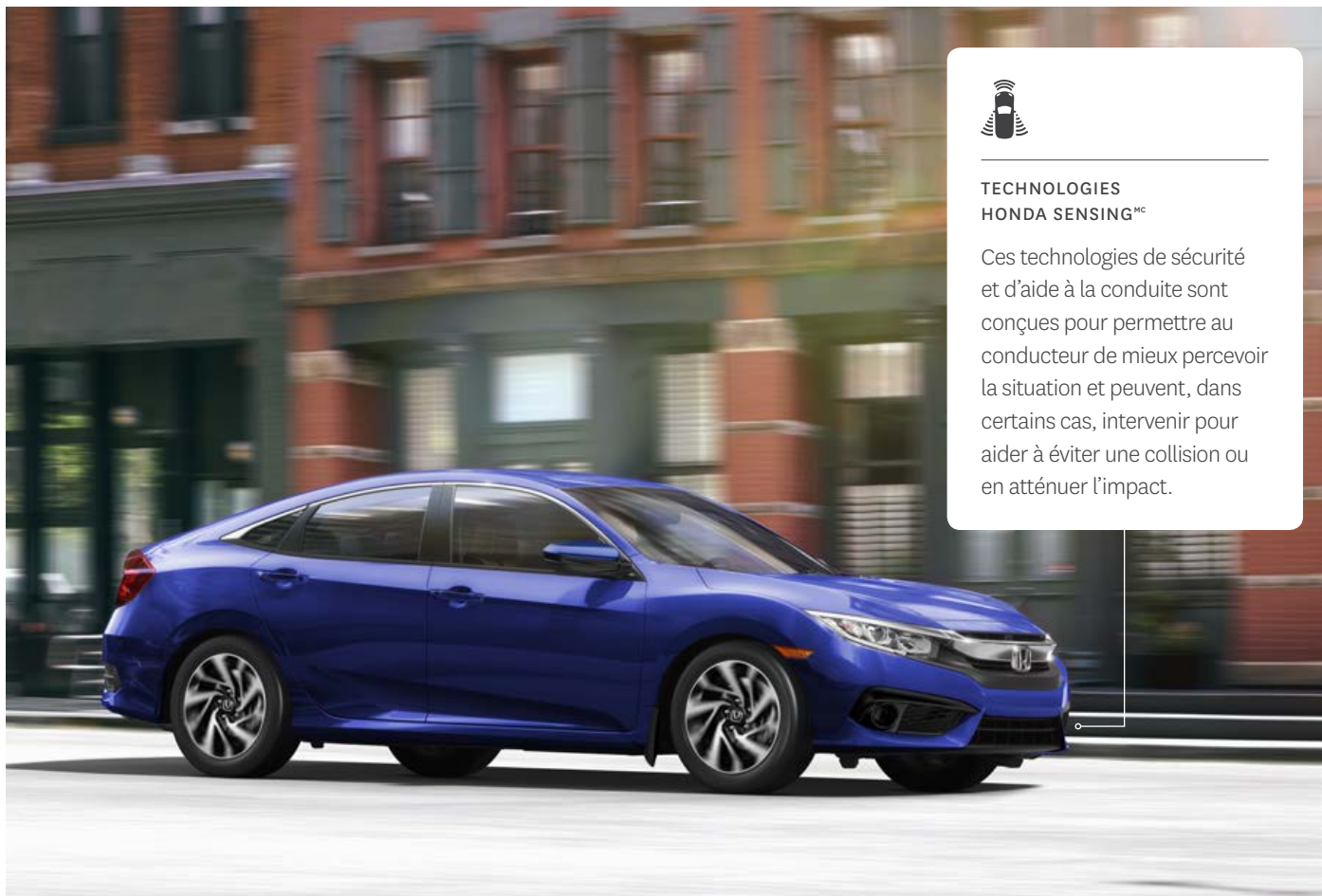
* Modèle CVT seulement. ** Exclut le modèle Honda Sensing[™]. † Sur les versions CVT non équipées des technologies Honda Sensing[™]. †† Disponibilité prévue, printemps 2018. †† Disponibilité limitée.

Civic SE 2018



 **20**
CIVIC

La voiture la plus vendue
au Canada pour la 20^{ième}
année consécutive.



TECHNOLOGIES HONDA SENSING^{MC}

Ces technologies de sécurité et d'aide à la conduite sont conçues pour permettre au conducteur de mieux percevoir la situation et peuvent, dans certains cas, intervenir pour aider à éviter une collision ou en atténuer l'impact.

Deux décennies d'histoire. Une conduite intemporelle.

Si beaucoup de choses ont changé depuis 1998, certaines sont restées les mêmes. Avec son design audacieux, la SE arrive juste à temps pour célébrer la vingtième année consécutive de la Civic à titre de véhicule le plus vendu au Canada et rien n'indique que cette tendance s'arrêtera de sitôt. La silhouette élégante et bien définie, ainsi que l'allure dynamique de la SE feront tourner bien des têtes sur son passage. Que vous parcouriez la grande route ou partiez à la découverte d'une nouvelle ville, ses roues de 16 pouces en alliage d'aluminium feront de ce moment une expérience inoubliable. Sur le coffre, le becquet arrière ajoute une touche subtile qui en dit beaucoup et qui rehausse l'élégance de l'extérieur aérodynamique.

Mais n'oublions pas tout ce qu'il y a à l'intérieur. Avec son volant gainé de cuir, le démarreur à distance et le système d'accès avec clé à proximité et bouton de démarrage, vous tenez le luxe entre vos mains et avez la puissance au bout des doigts.

Et la vague de technologie intuitive ne s'arrête pas là : la gamme de technologies Honda Sensing^{MC} est offerte de série dans la SE. En effet, les caractéristiques comme le système d'alerte de collision avant¹ (FCW), le système de freinage à réduction d'impact^{MC} (CMBS^{MC}), le système d'avertissement de sortie de voie¹ (LDW), le système d'assistance au franchissement involontaire de ligne¹ (LKAS), le système d'atténuation de sortie de voie¹ (RDM) et le régulateur de vitesse adaptatif¹ (ACC) avec réglage à faible vitesse (LSF) sont conçues pour assurer votre sécurité et vous inspirer confiance. Depuis vingt ans, la Civic démontre que les jalons ne se mesurent pas qu'en kilomètres.

1. Aucune des caractéristiques décrites ne vise à remplacer la responsabilité du conducteur à faire preuve d'une grande prudence lorsqu'il conduit. Les conducteurs ne devraient pas tenir en main des appareils ou manipuler certaines fonctions du véhicule à moins qu'ils puissent le faire de manière légale et sécuritaire. Certaines caractéristiques présentent des limites technologiques. Pour de plus amples renseignements au sujet des caractéristiques, des limites et des restrictions, veuillez visiter le www.honda.ca/desistement et consulter le manuel du conducteur de votre véhicule.



ROUES DE 16 PO EN ALLIAGE D'ALUMINIUM



VOLANT GAINÉ DE CUIR



DÉMARRER À DISTANCE



BECQUET ARRIÈRE



SYSTÈME D'ACCÈS AVEC CLÉ À PROXIMITÉ ET BOUTON DE DÉMARRAGE



VERROUILLAGE AUTOMATIQUE DES PORTES

Rendez-la encore plus spéciale.



BECQUET AVANT DE BAS DE CAISSE ET PHARES ANTIBROUILLARD ET ROUES DE 17 PO EN ALLIAGE



PLATEAU DE COFFRE



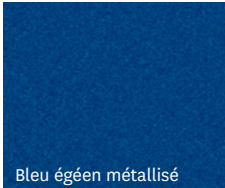
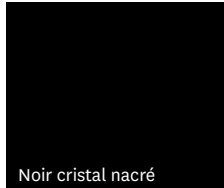

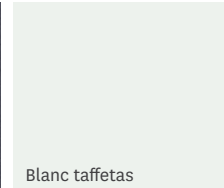
MOULURE LATÉRALE DE CARROSSERIE



PROTÈGE-TAPIS TOUTES SAISONS (PAROIS HAUTES)



Couleurs extérieures/intérieures

EXTÉRIEUR					INTÉRIEUR
					
Bleu égéen métallisé	Noir cristal nacré	Acier moderne fini métallisé	Blanc taffetas	Argent lunaire métallisé	Tissu noir